

# Gîte Vresse sur Semois "Ferme de Conrad"



Gîte - Demeure en Pierre, individuel(le), de 2 étages, entrée individuelle, dans un(e) Exploitation agricole

Cadre : naturel, tranquille

Capacité : 26 personne(s)

Chambre(s) : 10

Vresse sur Semois - Province de Namur - Wallonie  
Belgique

Réservation : +32 (0) 61 50 17 87 (Belgique)

N° annonce 69350

[www.fr.ihacom.ch](http://www.fr.ihacom.ch)



>> LOCATIONS DE VACANCES

Internet  
Holiday  
Ads



Internet  
Holiday  
Ads



DE PARTICULIER A PARTICULIER

## Gîte

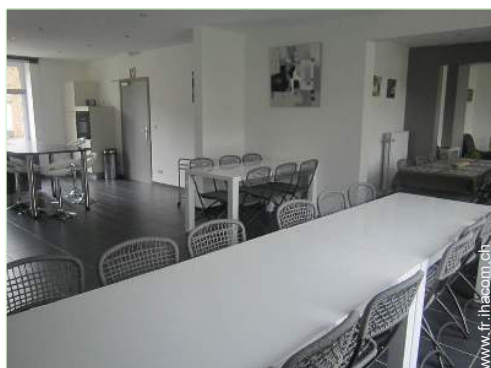


Gîte - Demeure en Pierre, individuel(le), de 2 étages, entrée individuelle, dans un(e) Exploitation agricole

- **Idéal pour tout public, plusieurs familles**
- **Vue** : dégagée, campagne, cour, champs agricoles, prairie, forêt
- **Cadre** : naturel, tranquille

## Les plus

- **Parking** :  
Parking non couvert : 10 sur le terrain
- **Avantages** :  
Local à ski, 4 paire(s) raquettes de neige, table de billard, babyfoot, table de ping-pong, raquette(s) de ping-pong, terrain de pétanque, 3 jeux de boules de pétanques, 1 vélo(s)
- **Equipements bébé** :  
Chaise bébé



vue depuis la salle à manger

## Environnement & localisation



Campagne Ski Equitation Pêche



Culture

### Loisirs

- **Loisirs à moins de 20 km / 12 miles** :

Ski de fond, luge (piste), patin à glace, baignade, canoë-kayak, tennis, centre équitation, chemin de promenade, sentier côtier/forestier, randonnée, escalade, VTT (itinéraire circuit), parapente, ULM, balade en calèche, balade à cheval, mini-golf, ATV/Quad, karting, terrain d'aéromodélisme, bowling, paint ball, chasse, pêche, pêche à la ligne, terrain de pétanque

- **Encadrement** :

Ecole de tennis

- **Attraits et détente** :

Discothèque, restaurant, cinéma, parc et jardin, zoo/parc animalier, centre d'exposition, galerie d'art, site historique, musée, cave et dégustation de vin, centre de remise en forme, centre de beauté, ferme Bio

### Environnement

- **Site** :

- Pistes de ski <50m
- Patinoire 7,5km
- Piscine chauffée 30km
- Plage de galets 2km
- Piscine publique 30km
- Court de tennis public 3km
- Rivière 2km
- Forêt <50m

- **Commodités** :

- Centre village 2km
- Centre ville 20km
- Arrêt/station de bus 10km
- Location de vélo/VTT 2km
- Location de matériel de ski <50m
- Location linge blanchisserie 2km
- Boulangerie 2km
- Petits commerces 2km
- Super marché 2km
- Salon de coiffure 3km
- Poste 3km
- Banque 2km
- Distributeur automatique de billets 2km
- Pharmacie 5km
- Médecin 3km
- Infirmière 50m
- Hôpital 40km



vue depuis le salon



vue depuis le salon



### Intérieur

- **Capacité d'accueil :**  
26 personne(s)
- **Superficie habitable :**  
350m<sup>2</sup>
- **Agencement intérieur :**  
10 chambre(s), 1 salle(s) de bain, 8 salle(s) de douche, 8 WC, séjour 90m<sup>2</sup>, salon 70m<sup>2</sup>, cuisine indépendante, salle à manger, coin repas, coin du feu, mezzanine, salon télévision, salon bar, salon bibliothèque, salle de jeux, buanderie
- **Couchage - lit(s) :**  
8 lit(s) double(s), 6 lit(s) simple(s), 2 lits superposés, 2 lits jumeaux simple, 2 canapé-lit(s) 1pers, 1 lit(s) bébé, 2 possibilité couchage(s) supplémentaire(s)
- **Confort :**  
Cheminée, T.V., lecteur DVD, jeux de société, collection de livres, collection de films, prise antenne t.v., accès internet, wifi (accès internet sans fil), penderie, chauffage central, poêle à bois, fenêtre de toit, rideaux, stores, double-vitrage, alarme feu sécurité
- **Equipement ménager :**  
Vaisselle/couverts, ustensiles et batterie de cuisine, cafetière, machine à café électrique, bouilloire électrique, grille-pain, presse-agrumes, robot ménager, crêpière, appareil à raclette, grille-viande, plaques de cuisson, four, micro-ondes, friteuse électrique, hotte aspirante, réfrigérateur, congélateur, lave-vaisselle, lave-linge, aspirateur, fer à repasser, planche à repasser

### Extérieur

- **Superficie du terrain :**  
7000m<sup>2</sup>
- **Installation extérieure :**  
Terrasse, abri de jardin
- **Cadre extérieur :**  
Cour privée, jardin, pelouse, parc arboré, bois
- **Equipements extérieurs :**  
Barbecue, table(s) de jardin, desserte à roulette, salon de jardin, portique enfant



vue depuis la cuisine

### Services

- **Linge :**  
Draps possible en sus (1 fois/semaine +6CHF \*), Couverture(s), Couette(s) (1 fois/semaine), Oreiller(s)
- **Maison :**  
Nettoyage de départ, Entretien jardin/piscine, Déneigement, Gardien/concierge, Parking, Transfert gare aéroport possible en sus
- **Restauration :**  
Petit déjeuner possible en sus (+8CHF \*)

### Informations pratiques

- **Informations pratiques**  
Enfants bienvenus  
Animaux acceptés sous conditions (s'informer auprès du propriétaire)  
Présence sur place : animaux de ferme  
Location non fumeur, couverture téléphonie mobile  
Eau : chaude/froide



vue depuis la cuisine

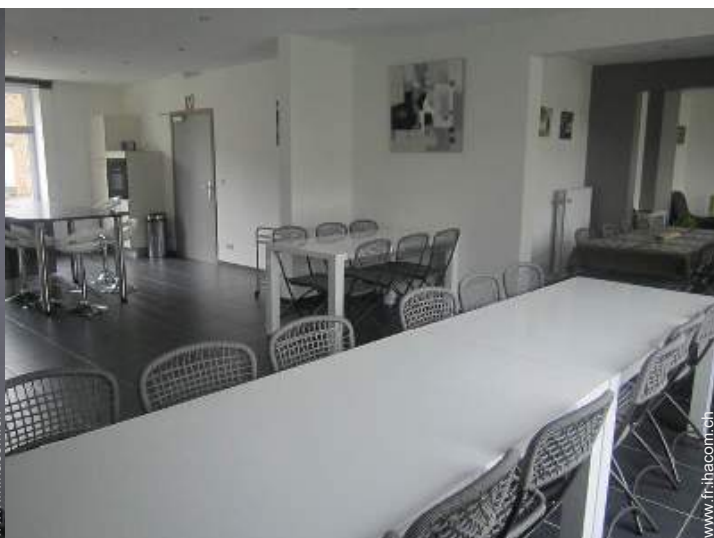
Album photos - 1



vue depuis le salon



vue depuis le salon



vue depuis la salle à manger



vue depuis la cuisine

Album photos - 2



vue depuis la cuisine



chambre



chambre



chambre



chambre



chambre



vue depuis la mezzanine



Confort intérieur et équipements



Album photos - 3



salle de jeux



table de billard



jardin



vue depuis le jardin/parc



### Localisation & Accès



Coordonnées GPS en degrés, minutes, secondes: Latitude 49°53'29"N - Longitude 4°54'26"E ([Hébergement](#))

#### Adresse

→ 22 Conrad  
5550 Vresse sur Semois

#### • Autoroute (sortie) E411

→ Wellin, Province du Luxembourg, Wallonie, Belgique  
→ Distance : 25km  
→ Temps : 20'

#### • Autoroute (sortie) A34

→ Charleville Mézières, Ardennes, Champagne Ardenne, France  
→ Distance : 30km  
→ Temps : 30'

#### • Gare ferroviaire Charleville Mézières

→ Charleville Mézières, Ardennes, Champagne Ardenne, France  
→ Distance : 28km  
→ Temps : 30'

• Bouillon : Distance : 20km

• Charleville Mézières : Distance : 28km

• Sedan : Distance : 24km

### Contact

Nom	M., Mme DION Pierre & Sylvie Ferme de Conrad
Adresse	24 Conrad
Ville	5550 VRESSE-SUR-SEMOIS
Pays	Belgique
Tél. Fixe	+32 (0) 61 50 17 87 (Belgique)
Tél. Mobile	+32 (0) 474 97 07 54 (Belgique)
Télécopie	+32 (0) 61 50 17 87 (Belgique)

Langues parlées 

Calendrier des disponibilités - à partir de : mai 2012

Mai	Ma	Me	J	V	S	D	L	Ma	Me	J	V	S	D	L	Ma	Me	J	V	S	D	L	Ma	Me	J							
2012	1	2	3	4	5	6	7	8	9	10	11	12	13	14	15	16	17	18	19	20	21	22	23	24	25	26	27	28	29	30	31

Juin	V	S	D	L	Ma	Me	J	V	S	D	L	Ma	Me	J	V	S	D	L	Ma	Me	J	V	S							
2012	1	2	3	4	5	6	7	8	9	10	11	12	13	14	15	16	17	18	19	20	21	22	23	24	25	26	27	28	29	30
	-	-	-	-	-	-	-	-	-	-	-	-	-	-	-	-	-	-	-	-	-	-	-	-	-	-	-	-	-	

Juil	D	L	Ma	Me	J	V	S	D	L	Ma	Me	J	V	S	D	L	Ma	Me	J	V	S	D	L	Ma							
2012	1	2	3	4	5	6	7	8	9	10	11	12	13	14	15	16	17	18	19	20	21	22	23	24	25	26	27	28	29	30	31
	-	-	-	-	-	-	-	-	-	-	-	-	-	-	-	-	-	-	-	-	-	-	-	-	-	-	-	-	-		

Réservé

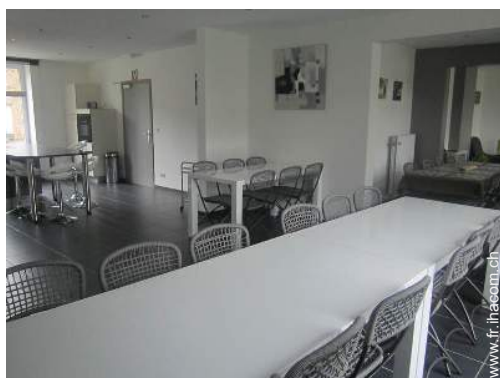
[Mois : Suivant >>](#)

Tarifs de location - Gîte - Demeure en Pierre - 26 Personne(s)

Tarifs	Nuit	Week-end	Semaine	2 semaines	Mois
<input type="checkbox"/> Basse Saison	-	751CHF * (Vendredi)	901CHF * (Vendredi)	-	-
<input type="checkbox"/> Moyenne Saison	-	901CHF * (Vendredi)	1081CHF *	-	-
<input type="checkbox"/> Haute Saison	-	1081CHF * (Vendredi)	1321CHF * (Vendredi)	-	-
<input type="checkbox"/> Spécial fêtes	-	1201CHF *	-	-	-

(Jour d'arrivée)

[Réserver](#)



vue depuis la salle à manger



vue depuis la cuisine



vue depuis le salon



vue depuis le salon

### Conditions de réservations

#### • Réservation

- Versement à la réservation : 30% du montant de la location
- Versement du solde : 10 jours avant le séjour
- Caution demandée : 601CHF \*

#### • Location

- Charges en sus
- Taxe de séjour en sus
- Forfait ménage départ en sus : 150CHF \*
- Prévoir supplément pour :
  - animaux

▶ Réserver

▶ Contacter le propriétaire

Contactez directement les propriétaires

[www.fr.ihacom.ch](http://www.fr.ihacom.ch)

N° annonce

69350

>> Réserver <<

### Modes de paiement acceptés

- Virement bancaire • Espèces

### Contact

Nom	M., Mme DION Pierre & Sylvie Ferme de Conrad
Adresse	24 Conrad
Ville	5550 VRESSE-SUR-SEMOIS
Pays	Belgique
Tél. Fixe	+32 (0) 61 50 17 87 (Belgique)
Tél. Mobile	+32 (0) 474 97 07 54 (Belgique)
Télécopie	+32 (0) 61 50 17 87 (Belgique)
Langues parlées	

\* Taux de conversion à titre indicatif : 100€ = 125.87\$ = 80.11£ = 120.11CHF

N° annonce 69350

[www.fr.ihacom.ch](http://www.fr.ihacom.ch)



>> LOCATIONS DE VACANCES

Internet  
Holiday  
Ads



Internet  
Holiday  
Ads



DE PARTICULIER A PARTICULIER