

Gîte Mont Saint Aubert Fermette



Gîte - Fermette, individuel(le), de 1 étage, entrée individuelle, dans un(e) Hameau

Cadre : champêtre, tranquille

Capacité : 7 personne(s)

Chambre(s) : 3

Mont Saint Aubert - Hainaut - Wallonie

Belgique

Réservation : +32 (0) 69 55 89 69 (Belgique)

N° annonce 76290

www.fr.ihacom.ch



Internet
Holiday
Ads



Internet
Holiday
Ads



Gîte



Gîte - Fermette, individuel(le), de 1 étage, entrée individuelle, dans un(e) Hameau

- **Idéal pour tout public, famille**
- **Vue :** panoramique, campagne, champs agricoles, prairie, coucher de soleil exceptionnel
- **Cadre :** champêtre, tranquille
- **Exposition :** Ouest

Les plus

- **Parking :**
Parking non couvert : 2 sur le terrain
- **Avantages :**
Table de ping-pong, jeux de boules de pétanques, vélo(s)
- **Equipements bébé :**
Chaise bébé



Fermette

Environnement & localisation



Campagne Equitation

Loisirs

- **Loisirs à moins de 20 km / 12 miles :**

Tennis, centre équitation, poney club, chemin de promenade, sentier côtier/forestier, randonnée, VTT (itinéraire circuit), ULM, aéronautique (terrain club), terrain d'aéromodélisme, bowling, paint ball, acrobbranche, pêche

- **Encadrement :**

Ecole de tennis, école d'équitation

- **Attraits et détente :**

Bar/pub, discothèque, restaurant, cinéma, parc de loisirs, réserve naturelle, site historique, musée, centre de thalassothérapie, sauna, hammam, centre de fitness

Environnement

- **Site :**

- Patinoire 10km
- Piscine publique 15km
- Court de tennis public 15km
- Parcours de golf 18 trous 30km
- Base aéronautique 15km
- Rivière 5km
- Plan d'eau 7,5km
- Forêt 30km

- **Commodités :**

- Centre village 5km
- Centre ville 15km
- Boulangerie 5km
- Petits commerces 7,5km
- Super marché 7,5km
- Boutiques de luxe et marques 15km
- Banque 7,5km
- Pharmacie 5km
- Médecin 5km



jardin



façade



vue sur coucher de soleil

www.fr.ihacom.ch

Intérieur

- **Capacité d'accueil :**

7 personne(s)

- **Superficie habitable :**

280m²

- **Agencement intérieur :**

3 chambre(s), 1 salle(s) de bain, 2 salle(s) de douche, 4 WC, séjour 60m², grande cuisine indépendante, salle à manger, coin repas, salon télévision, salon bibliothèque, buanderie

- **Couchage - lit(s) :**

2 lit(s) double(s), 3 lit(s) simple(s), 2 lit(s) bébé, 2 possibilité couchage(s) supplémentaire (s)

- **Confort :**

T.V., magnétoscope, lecteur DVD, jeux de société, collection de livres, câble/satellite, accès internet, wifi (accès internet sans fil), armoire, placard, penderie, chauffage central, baie vitrée, fenêtre de toit, rideaux, stores, double-vitrage

- **Equipement ménager :**

Vaisselle/couverts, ustensiles et batterie de cuisine, machine à café électrique, bouilloire électrique, plaques de cuisson, four, micro-ondes, hotte aspirante, réfrigérateur, congélateur, lave-vaisselle, lave-linge, aspirateur, fer à repasser, planche à repasser

Extérieur

- **Superficie du terrain :**

600m²

- **Installation extérieure :**

Terrasse 16m²

- **Cadre extérieur :**

Jardin, pelouse

- **Equipements extérieurs :**

Barbecue, table(s) de jardin, chaise(s) de jardin, parasol



grande cuisine indépendante

www.fr.ihacom.ch

Services

- **Linge :**

Couette(s), Oreiller(s)

- **Maison :**

Nettoyage de départ possible en sus (+72CHF *)

Informations pratiques

- **Informations pratiques**

Enfants bienvenus
Animaux acceptés sous conditions (s'informer auprès du propriétaire)
Présence sur place : animaux domestiques, équidés, animaux de ferme
Couverture téléphonie mobile
Eau : chaude/froide
Tension électrique : 220-240V / 50Hz

- **Accueil de personne handicapée**

Accès fauteuil roulant



grande cuisine indépendante

www.fr.ihacom.ch

Album photos - 1



façade



jardin



Fermette



vue sur coucher de soleil



grande cuisine indépendante

Album photos - 2



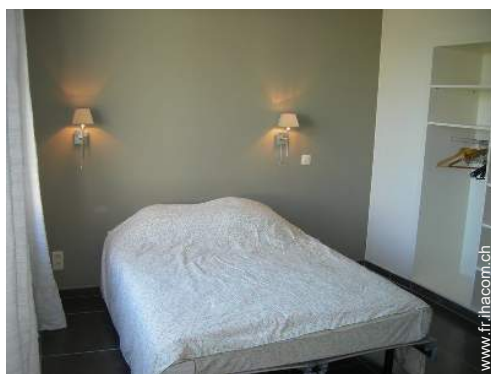
grande cuisine indépendante



salle à manger



séjour



chambre



salle(s) de douche



salle(s) de douche



chambre



salle(s) de douche



chambre enfant

Album photos - 3



salle(s) de bain

salle(s) de bain

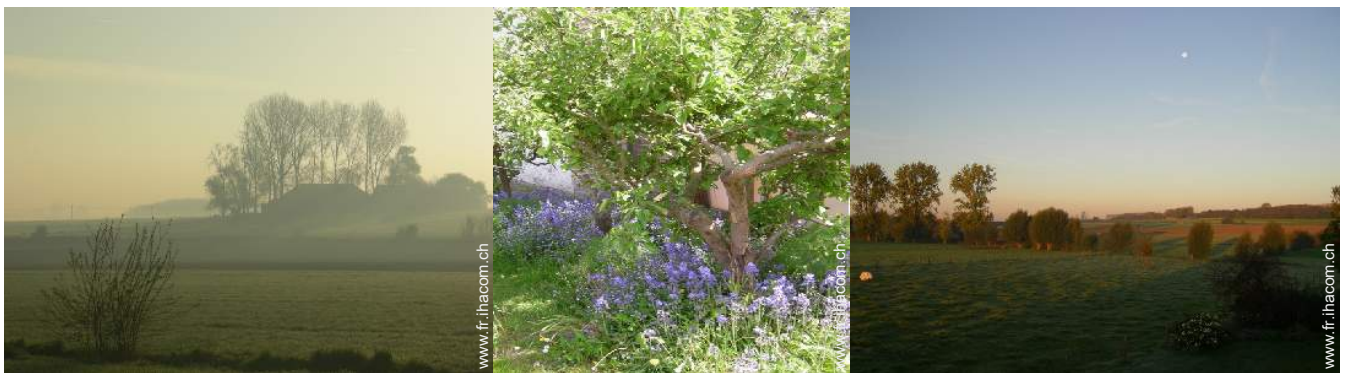
aménagement intérieur



suite

Les animaux de la maison

vue sur campagne

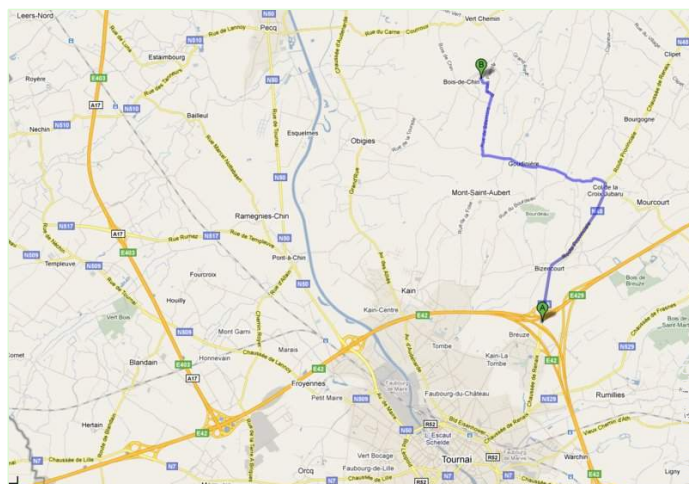
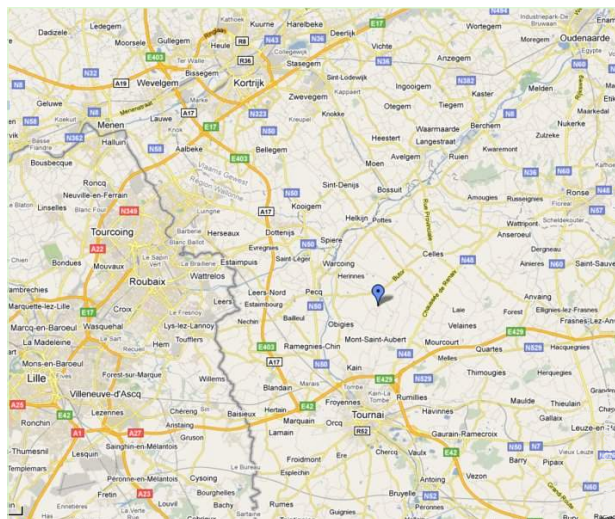


vue sur campagne

Printemps

panorama

Plan d'accès



Localisation & Accès



Coordonnées GPS en degrés, minutes, secondes: Latitude 50°40'45"N - Longitude 3°24'7"E (Hébergement)

Adresse

→ Rue des Pierrots 11
7542 Mont Saint Aubert

- Tournai : Distance : 10km
- Courtrai : Distance : 23km
- Lille : Distance : 36km

Contact

Nom Mme LAMBIOTTE Sylviane
Adresse Rue des Pierrots 9
Ville 7542 MONT-SAINT-AUBERT
Pays Belgique
Tél. Fixe +32 (0) 69 55 89 69 (Belgique)
Tél. Mobile +32 (0) 476 66 26 51 (Belgique)

Langues parlées



Calendrier des disponibilités - à partir de : mai 2012

Mai	Ma	Me	J	V	S	D	L	Ma	Me	J	V	S	D	L	Ma	Me	J	V	S	D	L	Ma	Me	J							
2012	1	2	3	4	5	6	7	8	9	10	11	12	13	14	15	16	17	18	19	20	21	22	23	24	25	26	27	28	29	30	31

Juin	V	S	D	L	Ma	Me	J	V	S	D	L	Ma	Me	J	V	S	D	L	Ma	Me	J	V	S							
2012	1	2	3	4	5	6	7	8	9	10	11	12	13	14	15	16	17	18	19	20	21	22	23	24	25	26	27	28	29	30

Juil	D	L	Ma	Me	J	V	S	D	L	Ma	Me	J	V	S	D	L	Ma	Me	J	V	S	D	L	Ma							
2012	1	2	3	4	5	6	7	8	9	10	11	12	13	14	15	16	17	18	19	20	21	22	23	24	25	26	27	28	29	30	31

Réservé
 Haute Saison
 Moyenne Saison

[Mois : Suivant >>](#)

Tarifs de location - Gîte - Fermette - 7 Personne(s)

Tarifs	Nuit	Week-end	Semaine	2 semaines	Mois
■ Basse Saison	-	300CHF * (Vendredi)	420CHF * (Samedi)	-	-
■ Moyenne Saison	-	420CHF * (Vendredi)	540CHF * (Samedi)	-	-
■ Haute Saison	-	540CHF * (Vendredi)	721CHF * (Samedi)	-	-
■ Période promotionnelle	-	540CHF * (Vendredi)	601CHF * (Samedi)	-	-

(Jour d'arrivée)

[Réserver](#)



Fermette



vue sur coucher de soleil



grande cuisine indépendante



façade



jardin

Conditions de réservations

• Réservation

- Versement à la réservation : 180CHF *
- Versement du solde : 1 semaine avant le séjour
- Caution demandée : 240CHF *

Modes de paiement acceptés

- Virement bancaire • Espèces

► [Réserver](#)

► [Contacter le propriétaire](#)

Contactez directement les propriétaires

www.fr.ihacom.ch

N° annonce

76290

>> [Réserver](#) <<

Contact

Nom	Mme LAMBIOTTE Sylviane
Adresse	Rue des Pierrots 9
Ville	7542 MONT-SAINT-AUBERT
Pays	Belgique
Tél. Fixe	+32 (0) 69 55 89 69 (Belgique)
Tél. Mobile	+32 (0) 476 66 26 51 (Belgique)

Langues parlées



* Taux de conversion à titre indicatif : 100€ = 125.87\$ = 80.11£ = 120.11CHF

N° annonce 76290

www.fr.ihacom.ch



Internet
Holiday
Ads



Internet
Holiday
Ads

