

# Location de vacances Monts Euganéens "Domus Rosarum"



Maison de Campagne, individuel (le), de 1 étage, entrée individuelle, dans un(e) Propriété de Prestige

Cadre : bucolique, viticole

Capacité : 6 personne(s)

Chambre(s) : 3

Pièce(s) : 9

Arquà Petrarca - Province de Padoue (PD) - Vénétie  
Italie

N° annonce 59615

[www.fr.ihacom.ch](http://www.fr.ihacom.ch)



Internet  
Holiday  
Ads



Internet  
Holiday  
Ads



## Location de vacances



Maison de Campagne, individuel(le), de 1 étage, entrée individuelle, dans un(e) Propriété de Prestige

- **Idéal pour plusieurs familles, groupe**
- **Vue** : panoramique, sans vis à vis, campagne, jardin/parc, prairie, vignobles
- **Cadre** : bucolique, viticole
- **Exposition** : Sud

## Les plus

### • Parking :

Parking couvert : 1 abri voiture  
Parking non couvert : 2 sur le terrain

### • Avantages :

1 vélo(s)



Automne

## Environnement & localisation



### Loisirs

#### • Loisirs à moins de 20 km / 12 miles :

Golf, tennis, centre équitation, sentier côtier/forestier, randonnée, ULM, balade à cheval, terrain d'aéromodélisme, terrain de pétanque

#### • Encadrement :

Ecole de plongée, école de tennis, école d'équitation

#### • Attraits et détente :

Bar/pub, discothèque, restaurant, cinéma, cinéma d'été, karaoké, parc et jardin, parc de loisirs, réserve naturelle, site historique, musée, festival, boutique d'artisanat, cave et dégustation de vin, casino, bains naturels, thermes, centre de thalassothérapie, sauna, hammam, centre de remise en forme, centre de beauté, centre de fitness, ferme Bio

### Environnement

#### • Site :

- Piscine chauffée 2km
- Piscine publique 2,5km
- Court de tennis public 2km
- Parcours de golf 18 trous 2km
- Lac 100m

#### • Commodités :

- Garderie 2,5km
- Centre ville 2,5km
- Arrêt/station de bus <50m
- Boulangerie 2km
- Petits commerces 1,5km
- Super marché 2km
- Boutiques de luxe et marques 20km
- Salon de coiffure 2,5km
- Poste 1,5km
- Banque 2,5km
- Pharmacie 3km
- Médecin <50m
- Hôpital 2,5km



façade



jardin



vue sur jardin/parc

## Intérieur

- **Capacité d'accueil :**

6 personne(s) - 6 adultes

- **Superficie habitable :**

180m<sup>2</sup>

- **Agencement intérieur :**

9 pièce(s), 3 chambre(s), cabine nuit, 2 salle(s) de bain, 2 salle(s) de douche, 2 WC, séjour 30m<sup>2</sup>, salon 40m<sup>2</sup>, grande cuisine indépendante, salle à manger, salon télévision, bureau, buanderie, cellier, patio, loggia

- **Couchage - lit(s) :**

3 lit(s) double(s), 1 canapé-lit(s) 2 pers, 1 lit(s) pliant(s) 1 pers., 1 lit(s) bébé

- **Confort :**

Cheminée, T.V., chaine hifi, lecteur DVD, jeux de société, collection de films, prise antenne t.v., ordinateur, cable/satellite, wifi (accès internet sans fil), armoire, radio-réveil, sèche-cheveux, moustiquaire aux fenêtres, partiellement climatisé, chauffage central, baie vitrée, rideaux, double-vitrage, portail télécommandé

- **Equipement ménager :**

Vaisselle/couverts, ustensiles et batterie de cuisine, cafetière, machine à café espresso, presse-agrumes, grille-viande, cuisinière à gaz, four, micro-ondes, hotte aspirante, réfrigérateur, congélateur, lave-vaisselle, lave-linge, aspirateur, fer à repasser, planche à repasser

## Extérieur

- **Superficie du terrain :**

5000m<sup>2</sup>

- **Installation extérieure :**

Terrasse couverte 6m<sup>2</sup>, tente traditionnelle

- **Cadre extérieur :**

Jardin 500m<sup>2</sup>, jardin paysagé > 1000m<sup>2</sup>, pelouse 200m<sup>2</sup>, parc arboré 1000m<sup>2</sup>, oliveraie 1000m<sup>2</sup>, verger 1000m<sup>2</sup>, potager 40m<sup>2</sup>, puits/source, fontaine

- **Equipements extérieurs :**

Salon d'été, barbecue, barbecue à gaz, table(s) de jardin, 16 chaise(s) de jardin, parasol, salon de jardin



vue sur jardin/parc

## Services

- **Linge :**

Draps (1 fois/semaine), Linge de toilette (1 fois/semaine), Linge de maison (1 fois/semaine), Couverture(s) (1 fois/semaine), Couette(s) (1 fois/semaine), Oreiller(s) (1 fois/semaine)

- **Maison :**

Entretien ménager, Nettoyage de départ, Entretien jardin/piscine, Déneigement, Parking

## Informations pratiques

- **Informations pratiques**

Enfants bienvenus  
Animaux acceptés sous conditions (s'informer auprès du propriétaire)  
Présence sur place : animaux domestiques, animaux de ferme, animaux sauvages  
Location non fumeur, couverture téléphonie mobile, transport personnel souhaitable  
Eau : chaude/froide  
Tension électrique : 220-240V / 50Hz



vue sur jardin/parc

Album photos - 1



jardin



façade



Automne



vue sur jardin/parc



vue sur jardin/parc

Album photos - 2



vue sur jardin/parc



vue sur prairie



vue sur jardin/parc



animaux de ferme



l'appartement



l'appartement



façade



grande cuisine indépendante



la maison



vue depuis la salle à manger



vue depuis le bureau



la maison

Album photos - 3



vue depuis l'appartement



Agencement intérieur



façade



chambre principale



chambre principale



vue depuis la maison



vue depuis le bureau



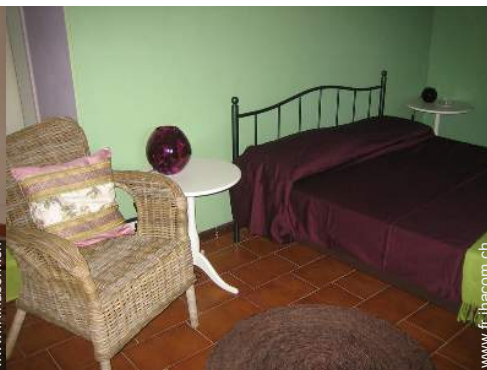
salon



salon



chambre principale



chambre



la maison

### Localisation & Accès



Coordonnées GPS en degrés, minutes, secondes: Latitude 45°16'24"N - Longitude 11°44'33"E ([Hébergement](#))

#### Adresse

→ Via Mandonego, 9  
35032 Arquà Petrarca

#### • Autoroute (sortie) Monselice

→ Monselice, Province de Padoue, Vénétie, Italie  
→ Distance : 3km  
→ Temps : 5'

#### • Aéroport Venice Marco Polo

→ Venise, Province de Venise, Vénétie, Italie  
→ Distance : 55km  
→ Temps : 40'

#### • Gare ferroviaire Monselice

→ Monselice, Province de Padoue, Vénétie, Italie  
→ Distance : 2,5km  
→ Temps : 5'

- Monselice : Distance : 2,5km
- Abano Terme : Distance : 10km
- Venise : Distance : 40km

### Contact

Nom	M., Mme DONATO DI PAOLA Marco
Adresse	Via Mandonego, 11
Ville	35032 ARQUÀ PETRARCA
Pays	Italie
Tél. Fixe	+39 0429784812 (Italie)
Tél. Mobile	+39 3470050037 (Italie)
Langues parlées	  

Location de vacances  
Monts Euganéens - Italie  
"Domus Rosarum"

8  
[Réserver](#)

Calendrier des disponibilités - à partir de : mai 2012

Mai	Ma	Me	J	V	S	D	L	Ma	Me	J	V	S	D	L	Ma	Me	J	V	S	D	L	Ma	Me	J							
2012	1	2	3	4	5	6	7	8	9	10	11	12	13	14	15	16	17	18	19	20	21	22	23	24	25	26	27	28	29	30	31

Juin	V	S	D	L	Ma	Me	J	V	S	D	L	Ma	Me	J	V	S	D	L	Ma	Me	J	V	S							
2012	1	2	3	4	5	6	7	8	9	10	11	12	13	14	15	16	17	18	19	20	21	22	23	24	25	26	27	28	29	30
	-	-	-	-	-	-	-	-	-	-	-	-	-	-	-	-	-	-	-	-	-	-	-	-	-	-	-	-	-	

Juil	D	L	Ma	Me	J	V	S	D	L	Ma	Me	J	V	S	D	L	Ma	Me	J	V	S	D	L	Ma							
2012	1	2	3	4	5	6	7	8	9	10	11	12	13	14	15	16	17	18	19	20	21	22	23	24	25	26	27	28	29	30	31
	-	-	-	-	-	-	-	-	-	-	-	-	-	-	-	-	-	-	-	-	-	-	-	-	-	-	-	-	-		

Réserve

[Mois : Suivant >>](#)

Tarifs de location - Maison de Campagne - 6 Personne(s)

Tarifs	Nuit	Week-end	Semaine	2 semaines	Mois
<input type="checkbox"/> Basse Saison	-	-	901CHF *	1561CHF *	-
<input type="checkbox"/> Haute Saison	-	-	1201CHF * (Samedi)	2162CHF * (Samedi)	-

(Jour d'arrivée)

[Réserver](#)

N° annonce 59615

www.fr.ihacom.ch



Internet  
Holiday  
Ads



Internet  
Holiday  
Ads





Automne



vue sur jardin/parc



vue sur jardin/parc



www.fr.ihacom.ch



www.fr.ihacom.ch

jardin



www.fr.ihacom.ch

façade

### Conditions de réservations

#### • Réservation

- Versement à la réservation : 20% du montant de la location
- Versement du solde : 1 jour avant le séjour

#### • Location

- Charges en sus
- Taxe de séjours incluse
- Forfait ménage départ en sus : 36CHF \*

► Réserver

► Contacter le propriétaire

### Modes de paiement acceptés

- Virement bancaire • PayPal • Espèces

Contactez directement les propriétaires

[www.fr.ihacom.ch](http://www.fr.ihacom.ch)

N° annonce

59615

>> Réserver <<

### Contact

Nom M., Mme DONATO DI PAOLA Marco  
Adresse Via Mandonego, 11  
Ville 35032 ARQUÀ PETRARCA  
Pays Italie  
Tél. Fixe +39 0429784812 (Italie)  
Tél. Mobile +39 3470050037 (Italie)

Langues parlées



\* Taux de conversion à titre indicatif : 100€ = 125.87\$ = 80.11£ = 120.11CHF

N° annonce 59615

[www.fr.ihacom.ch](http://www.fr.ihacom.ch)



>> LOCATIONS DE VACANCES

Internet  
Holiday  
Ads



Internet  
Holiday  
Ads



DE PARTICULIER A PARTICULIER