

# Location de vacances de Prestige Monts Euganéens "Castello di Lispida"



**Château** de 1 étage, entrée individuelle, dans un(e) Exploitation agricole

Cadre : apaisant, historique

Capacité : 4 personne(s)

Chambre(s) : 2

Pièce(s) : 2

Monselice - Province de Padoue (PD) - Vénétie  
Italie

N° annonce 11171

[www.fr.ihacom.ch](http://www.fr.ihacom.ch)



Internet  
Holiday  
Ads



Internet  
Holiday  
Ads



## Location de vacances de Prestige



Château de 1 étage, entrée individuelle, dans un(e) Exploitation agricole

### • Idéal pour tout public, plusieurs familles

• **Vue** : dégagée, sans vis à vis, campagne, piscine, champs agricoles, vignobles

- **Cadre** : apaisant, historique
- **Exposition** : Sud-ouest

## Les plus

### • **Piscine** :

Piscine dans la résidence, rectangulaire (longueur 13m, largeur 3,50m), à débordement, chauffée, couverte, douche extérieure (ouverte du '25 avril' au '15 octobre')

### • **Parking** :

Parking non couvert : 14 dans la résidence

### • **Avantages** :

Jacuzzi, table de billard, 1 vélo(s)

### • **Equipements bébé** :

Chaise bébé, table à langer, pot bébé, parc à bébé, poussette

### Privilèges :

Practice, putting green, parcours de golf privé

## Environnement & localisation



Campagne



Golf



Equitation



Thermes



Culture

### Loisirs

#### • **Loisirs à moins de 20 km / 12 miles** :

VTT (itinéraire circuit), balade à cheval

#### • **Attraits et détente** :

Bar/pub, discothèque, restaurant, cinéma, parc et jardin, réserve naturelle, galerie d'art, site historique, musée, théâtre, antiquité & brocante, cave et dégustation de vin, thermes, sauna, hammam, centre de remise en forme, centre de beauté

### Environnement

#### • **Site** :

- Piscine chauffée 50m
- Mer/océan 40km
- Parcours de golf 9 trous 500m
- Parcours de golf 18 trous 2km
- Lac 1km

#### • **Commodités** :

- Location de vélo/VTT
- Location de voiture
- Petits commerces
- Super marché
- Boutiques de luxe et marques
- Banque
- Pharmacie
- Médecin
- Hôpital



Cadre extérieur



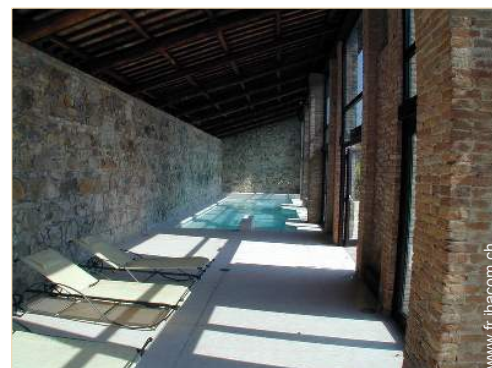
Vue



Cadre extérieur

## Extérieur

- **Superficie du terrain :**  
> 10 ha
- **Installation extérieure :**  
Terrasse > 200m<sup>2</sup>
- **Cadre extérieur :**  
Jardin > 1000m<sup>2</sup>, parc arboré 4 ha, bois > 10 ha, oliveraie 1 ha, verger 3000m<sup>2</sup>, potager 400m<sup>2</sup>, étang
- **Equipements extérieurs :**  
Barbecue, table(s) de jardin, 6 chaise(s) de jardin, parasol, 2 chaise(s) longue(s), 2 transat(s), balançoire



vue sur piscine

## Intérieur

- **Capacité d'accueil :**  
4 personne(s) - 2 adultes, 2 enfant(s)
- **Superficie habitable :**  
90m<sup>2</sup>
- **Agencement intérieur :**  
2 pièce(s), 2 chambre(s), 2 salle(s) de bain, 2 salle(s) de douche, 3 WC, séjour, salon, cuisine indépendante, salle à manger, coin du feu, buanderie
- **Couchage - lit(s) :**  
2 lit(s) double(s), 1 canapé-lit(s) 2 pers, 2 lit(s) simple(s), 3 lit(s) bébé, 2 possibilité couchage(s) supplémentaire(s)
- **Confort :**  
Cheminée, T.V., prise antenne t.v., téléphone, fax, ordinateur, câble/satellite, wifi (accès internet sans fil), armoire, sèche-cheveux, sèche-serviettes chauffant, intégralement climatisé, chauffage central, poêle à bois, stores
- **Equipement ménager :**  
Vaisselle/couverts, ustensiles et batterie de cuisine, cafetière, machine à café électrique, bouilloire électrique, grille-pain, presse-agrumes, cuisinière à gaz, four, micro-ondes, hotte aspirante, réfrigérateur, congélateur, lave-vaisselle, lave-linge, sèche-linge, fer à repasser, planche à repasser

## Services

- **Linge :**  
Draps (1 fois/semaine), Linge de toilette (1 fois/semaine), Linge de maison (1 fois/semaine), Couverture(s), Couette(s), Oreiller(s)
- **Maison :**  
Entretien ménager, Nettoyage de départ, Entretien jardin/piscine, Gardien/concierge, Parking
- **Personnel :**  
Personnel de maison possible en sus (+30CHF \*)
- **Restauration :**  
Petit déjeuner possible en sus (+20CHF \*)

## Informations pratiques

- **Informations pratiques**  
Enfants bienvenus  
Animaux acceptés sous conditions (s'informer auprès du propriétaire)  
Présence sur place : animaux domestiques  
Couverture téléphonie mobile



vue sur piscine

Plan d'agencement



[www.fr.ihacom.ch](http://www.fr.ihacom.ch)

Album photos - 1



Vue



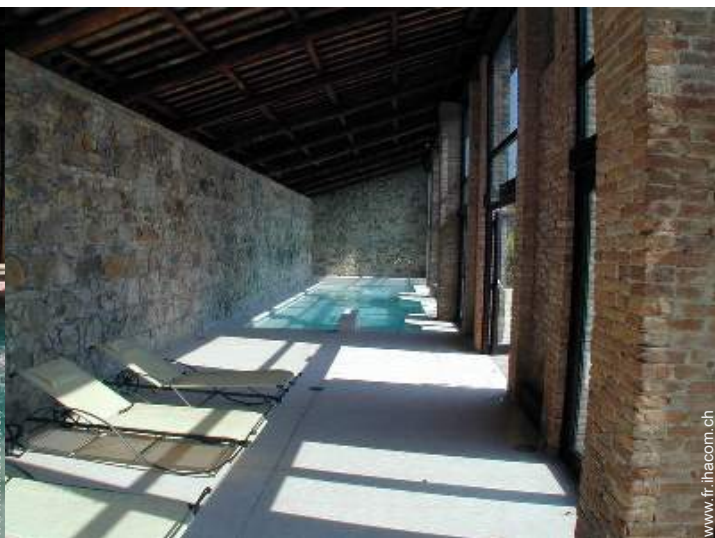
Cadre extérieur



Cadre extérieur



vue sur piscine

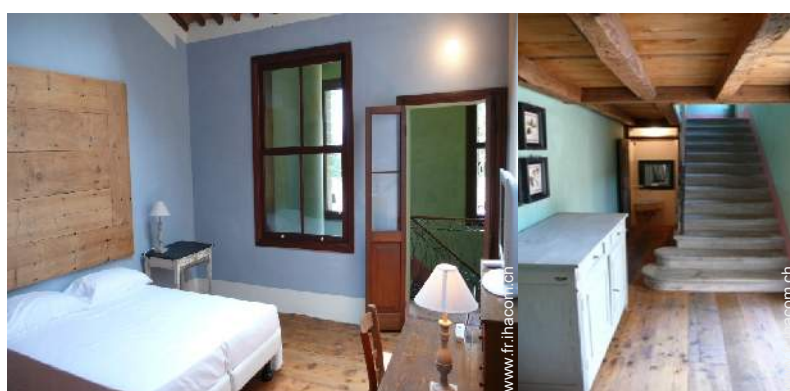


vue sur piscine

Album photos - 2



vue sur piscine



chambre

le mobilier



chambre



Album photos - 3



vue depuis la piscine



vue sur vignobles



Plan d'accès



Localisation & Accès



Coordonnées GPS en degrés, minutes, secondes: Latitude 45°16'54"N - Longitude 11°45'47"E (Hébergement)

Adresse

→ Via IV Novembre 4  
35043 Monselice

• Autoroute (sortie) Terme Euganee

→ Monselice, Province de Padoue, Vénétie, Italie  
→ Distance : 3km  
→ Temps : 5'

• Autoroute (sortie) Monselice

→ Monselice, Province de Padoue, Vénétie, Italie  
→ Distance : 5km  
→ Temps : 10'

• Gare ferroviaire Monselice

→ Monselice, Province de Padoue, Vénétie, Italie  
→ Distance : 4km  
→ Temps : 10'

- Padoue : Distance : 17km
- Arquà Petrarca : Distance : 5km
- Venise : Distance : 60km

Contact

Nom	Mme VASON Elisa CASTELLO DI LISPIDA
Adresse	Via IV Novembre 4
Ville	35043 MONSELICE
Pays	Italie
Tél. Fixe	+39 0429 780530 (Italie) De 08:00 AM à 08:00 PM (GMT/UTC +01:00)
Tél. Mobile	+39 328 4534994 (Italie)
Télécopie	+39 0429 780530 (Italie)
Langues parlées	 



Location de vacances de Prestige  
Province de Padoue - Vénétie  
"Castello di Lispida"

9

[Réserver](#)

Calendrier des disponibilités - à partir de : mai 2012




Mai	Ma	Me	J	V	S	D	L	Ma	Me	J	V	S	D	L	Ma	Me	J	V	S	D	L	Ma	Me	J	V	S	D	L	Ma	Me	J
2012	1	2	3	4	5	6	7	8	9	10	11	12	13	14	15	16	17	18	19	20	21	22	23	24	25	26	27	28	29	30	31

Juin	V	S	D	L	Ma	Me	J	V	S	D	L	Ma	Me	J	V	S	D	L	Ma	Me	J	V	S							
2012	1	2	3	4	5	6	7	8	9	10	11	12	13	14	15	16	17	18	19	20	21	22	23	24	25	26	27	28	29	30
	-	-	-	-	-	-	-	-	-	-	-	-	-	-	-	-	-	-	-	-	-	-	-	-	-	-	-	-	-	

Juil	D	L	Ma	Me	J	V	S	D	L	Ma	Me	J	V	S	D	L	Ma	Me	J	V	S	D	L	Ma							
2012	1	2	3	4	5	6	7	8	9	10	11	12	13	14	15	16	17	18	19	20	21	22	23	24	25	26	27	28	29	30	31
	-	-	-	-	-	-	-	-	-	-	-	-	-	-	-	-	-	-	-	-	-	-	-	-	-	-	-	-	-		

[Mois : Suivant >>](#)

Tarifs de location - Château - 4 Personne(s)

Tarifs	Nuit	Week-end	Semaine	2 semaines	Mois
 Basse Saison	150CHF *	300CHF *	973CHF *	1946CHF *	-
 Moyenne Saison	192CHF *	384CHF *	1069CHF * (Samedi)	2138CHF * (Samedi)	-
 Haute Saison	264CHF *	528CHF * (Vendredi)	1261CHF * (Samedi)	2522CHF * (Samedi)	-

(Jour d'arrivée)

[Réserver](#)

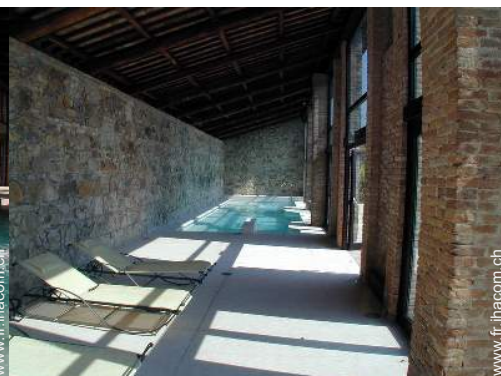




Cadre extérieur



vue sur piscine



vue sur piscine



Vue



Cadre extérieur

### Conditions de réservations

#### • Réservation

→ Caution demandée : 240CHF \*

#### • Location

→ Charges en sus  
→ Forfait ménage départ inclus  
→ Prévoir supplément pour :  
- lit(s) supplémentaire(s)

► Réserver

### Modes de paiement acceptés

• Visa/Delta/Electron • Virement bancaire  
• MasterCard/EuroCard • Espèces

► Contacter le propriétaire

Contactez directement les propriétaires

[www.fr.ihacom.ch](http://www.fr.ihacom.ch)

N° annonce

11171

>> Réserver <<

### Contact

Nom	Mme VASON Elisa CASTELLO DI LISPIDA
Adresse	Via IV Novembre 4
Ville	35043 MONSELICE
Pays	Italie
Tél. Fixe	+39 0429 780530 (Italie) De 08:00 AM à 08:00 PM (GMT/UTC +01:00)
Tél. Mobile	+39 328 4534994 (Italie)
Télécopie	+39 0429 780530 (Italie)

Langues parlées



\* Taux de conversion à titre indicatif : 100€ = 125.87\$ = 80.11£ = 120.11CHF

N° annonce 11171

[www.fr.ihacom.ch](http://www.fr.ihacom.ch)



>> LOCATIONS DE VACANCES

Internet  
Holiday  
Ads



Internet  
Holiday  
Ads



DE PARTICULIER A PARTICULIER