

# Location de vacances Grächen "Silberblick"



Deutscher Tourismusverband (3 étoiles)

Appartement au 2ème étage dans un(e) Chalet de 3 étages

Cadre : propice au repos, calme

Capacité : 5 personne(s)

Chambre(s) : 2

Grächen - Valais

Suisse

Réservation : +41 (0) 33 654 73 64 (Suisse)

N° annonce 78203

www.fr.ihacom.ch



Internet  
Holiday  
Ads



Internet  
Holiday  
Ads



### Location de vacances



Appartement au 2ème étage dans un(e)  
Chalet de 3 étages

- **Idéal pour tout public, famille**
- **Vue** : montagne, prairie, village
- **Cadre** : propice au repos, calme
- **Exposition** : Sud

### Les plus

- **Parking** :  
Parking couvert : 1 collectif(s)
- **Avantages** :  
Local à ski
- **Equipements bébé** :  
Chaise bébé, table à langer, pot bébé



chambre

### Environnement & localisation



#### Loisirs

- **Loisirs à moins de 20 km / 12 miles :**

Ski alpin, ski de fond, ski de randonnée, Télémarch ski, snowboard, luge (piste), patin à glace, baignade, golf, tennis, squash, centre équitation, chemin de promenade, sentier côtier/forestier, randonnée, escalade, varappe, VTT (itinéraire circuit), delta plane, balade en calèche, balade à cheval, mini-golf, bowling, volley ball, pêche, pêche à la ligne

- **Encadrement :**

Ecole de ski, jardin de ski enfant, école de tennis, école d'équitation

- **Attraits et détente :**

Bar/pub, discothèque, restaurant, parc et jardin, site historique, musée, sauna, hammam, centre de beauté, centre de fitness

#### Environnement

- **Site :**

- Pistes de ski 1km
- Remontées mécaniques 1km
- Patinoire 1km
- Piscine publique 200m
- Lac 1km
- Forêt 500m
- Massif montagneux 1km

- **Commodités :**

- Garderie 200m
- Centre village 200m
- Arrêt/station de bus 200m
- Location de vélo/VTT 200m
- Location de matériel de ski 200m
- Boulangerie 50m
- Traiteur 200m
- Petits commerces 200m
- Super marché 200m
- Boutiques de luxe et marques 200m
- Salon de coiffure 200m
- Cyber café 200m
- Poste 200m
- Banque 200m
- Distributeur automatique de billets 200m
- Pharmacie 200m
- Médecin 200m
- Hôpital 25km
- Dispensaire 200m



salle(s) de bain



séjour



chambre enfant

### Intérieur

- **Capacité d'accueil :**  
5 personne(s)
- **Superficie habitable :**  
80m<sup>2</sup>
- **Agencement intérieur :**  
2 chambre(s), 1 salle(s) de bain, 1 WC, séjour 20m<sup>2</sup>, cuisine américaine, coin repas, buanderie, cellier
- **Couchage - lit(s) :**  
1 lit(s) double(s), 2 lit(s) simple(s), 1 lit tiroir 1 pers, 1 lit(s) bébé
- **Confort :**  
T.V., lecteur DVD, jeux de société, collection de livres, cable/satellite, wifi (accès internet sans fil), armoire, penderie, sèche-cheveux, chauffage central, rideaux, double-vitrage, volets roulants
- **Equipement ménager :**  
Vaisselle/couverts, ustensiles et batterie de cuisine, cafetière, machine à café électrique, machine à café espresso, bouilloire électrique, grille-pain, presse-agrumes, appareil à raclette, appareil à fondue, grille-viande, cuisinière électrique, four, hotte aspirante, réfrigérateur, congélateur, lave-vaisselle, lave-linge, aspirateur

### Extérieur

- **Installation extérieure :**  
Balcon 12m<sup>2</sup>
- **Cadre extérieur :**  
Pelouse
- **Equipements extérieurs :**  
Table(s) de jardin, 4 chaise(s) de jardin, parasol, 2 transat(s)



façade

### Services

- **Linge :**  
Draps possible en sus (1 fois/semaine +17CHF \*), Linge de toilette, Linge de maison, Couverture(s), Oreiller(s)
- **Maison :**  
Nettoyage de départ possible en sus (+108CHF \*), Déneigement, Parking

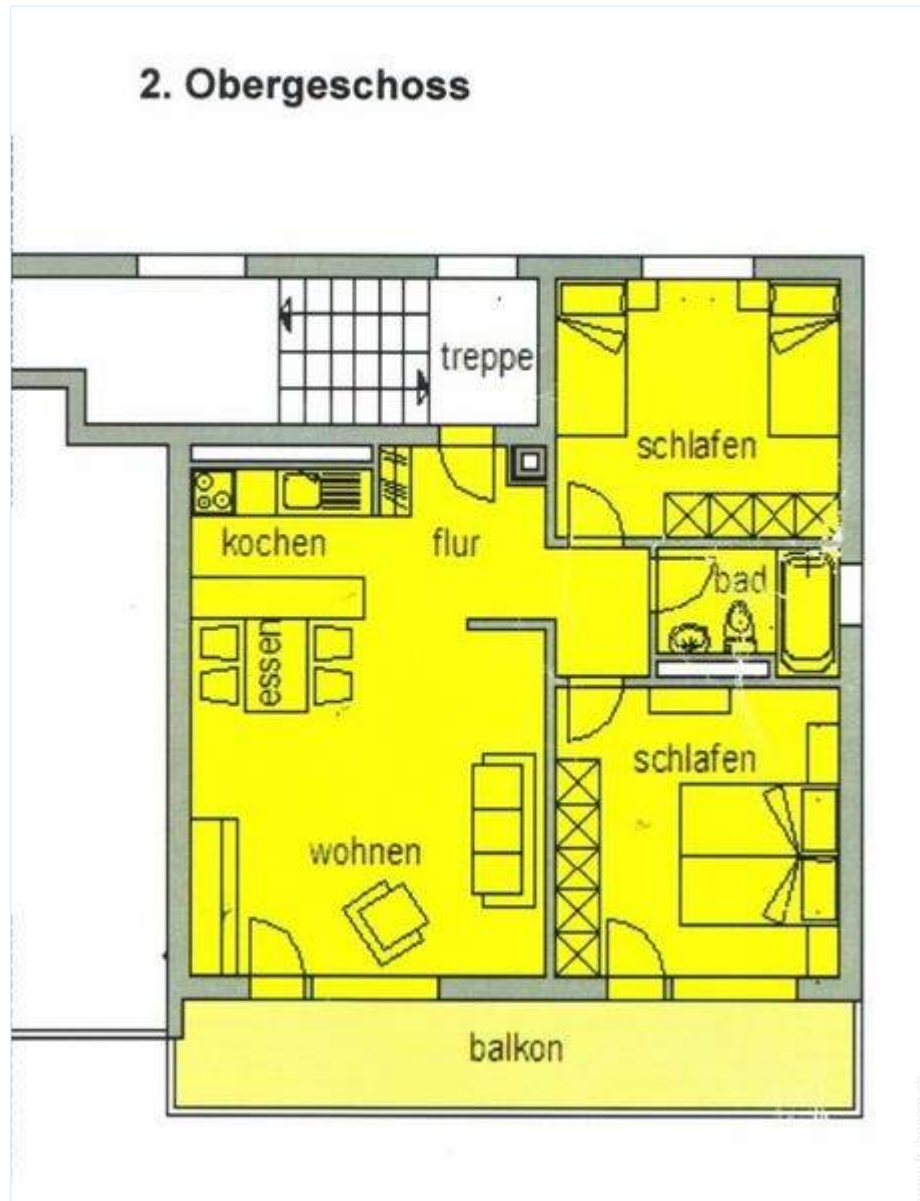
### Informations pratiques

- **Informations pratiques**  
Enfants bienvenus  
Animaux acceptés  
Location non fumeur, couverture téléphonie mobile  
Eau : chaude/froide  
Tension électrique : 220-240V / 50Hz  
Alimentation électrique : secteur



vue depuis le balcon

Plan d'agencement



Album photos - 1



séjour



salle(s) de bain



chambre



chambre enfant



vue depuis le balcon

Album photos - 2



façade



sentier côtier/forestier



randonnée



Printemps



Printemps



lac



Environnement



Eté



Automne



Automne

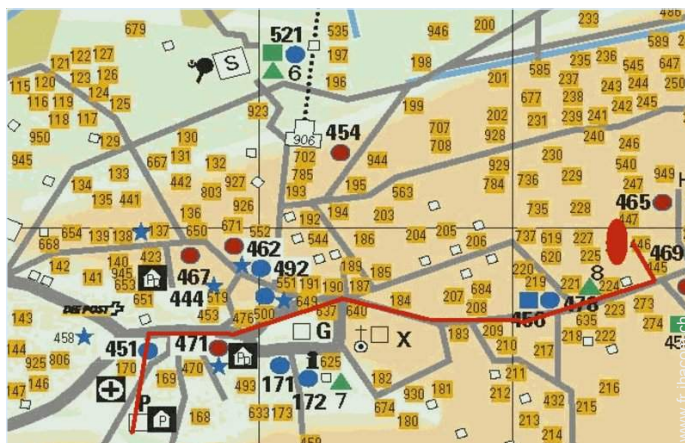


Hiver



Hiver

Plan d'accès



Localisation & Accès



Coordonnées GPS en degrés, minutes, secondes: Latitude 46°11'47.616"N - Longitude 7°50'21.408"E (Hébergement)

Adresse

→ Halbsucht  
3925 Grächen

• Autoroute (sortie) E62-A9 Visp

→ Viège, Valais, Suisse  
→ Distance : 25km  
→ Temps : 30'

• Gare ferroviaire Visp

→ Viège, Valais, Suisse  
→ Distance : 25km  
→ Temps : 30'

- Viège : Distance : 25km
- Zermatt : Distance : 23km
- Saas Fee : Distance : 32km

Contact

Nom	Mme REMUND Susanne
Adresse	Bühlgässli 2c
Ville	3700 SPIEZ
Pays	Suisse
Tél. Fixe	+41 (0) 33 654 73 64 (Suisse) De 07:00 PM à 00:00 PM (GMT/UTC)
Tél. Mobile	+41 (0) 79 796 31 48 (Suisse)
Langues parlées	

Calendrier des disponibilités - à partir de : mai 2012

Mai	Ma	Me	J	V	S	D	L	Ma	Me	J	V	S	D	L	Ma	Me	J	V	S	D	L	Ma	Me	J							
2012	1	2	3	4	5	6	7	8	9	10	11	12	13	14	15	16	17	18	19	20	21	22	23	24	25	26	27	28	29	30	31

Juin	V	S	D	L	Ma	Me	J	V	S	D	L	Ma	Me	J	V	S	D	L	Ma	Me	J	V	S							
2012	1	2	3	4	5	6	7	8	9	10	11	12	13	14	15	16	17	18	19	20	21	22	23	24	25	26	27	28	29	30
	-	-	-	-	-	-	-	-	-	-	-	-	-	-	-	-	-	-	-	-	-	-	-	-	-	-	-	-	-	

Juil	D	L	Ma	Me	J	V	S	D	L	Ma	Me	J	V	S	D	L	Ma	Me	J	V	S	D	L	Ma							
2012	1	2	3	4	5	6	7	8	9	10	11	12	13	14	15	16	17	18	19	20	21	22	23	24	25	26	27	28	29	30	31
	-	-	-	-	-	-	-	-	-	-	-	-	-	-	-	-	-	-	-	-	-	-	-	-	-	-	-	-	-		

Réservé
  Moyenne Saison
  Basse Saison

[Mois : Suivant >>](#)

Tarifs de location - Appartement - 5 Personne(s)

Tarifs	Nuit	Week-end	Semaine	2 semaines	Mois
<span style="color: green;">■</span> Basse Saison	114CHF * (Samedi) > 7	-	-	-	-
<span style="color: blue;">■</span> Moyenne Saison	90CHF * > 3	-	-	-	-
<span style="color: red;">■</span> Haute Saison	162CHF * (Samedi) > 7	-	-	-	-
<span style="color: yellow;">■</span> Période promotionnelle	98CHF * (Samedi) > 7	-	-	-	-

(Jour d'arrivée) > Minimum Nuit

[Réserver](#)



chambre



chambre enfant



vue depuis le balcon



séjour



salle(s) de bain

### Conditions de réservations

#### • Réservation

- Versement à la réservation : 264CHF \*
- Versement du solde : 10 jours avant le séjour

#### • Location

- Charges en sus
- Taxe de séjour en sus
- Forfait ménage départ en sus : 126CHF \*

► [Réserver](#)

► [Contacter le propriétaire](#)

### Modes de paiement acceptés

- Virement bancaire

Contactez directement les propriétaires

[www.fr.ihacom.ch](http://www.fr.ihacom.ch)

N° annonce

78203

>> [Réserver](#) <<

### Contact

Nom Mme REMUND Susanne  
Adresse Bühlgässli 2c  
Ville 3700 SPIEZ  
Pays Suisse  
Tél. Fixe +41 (0) 33 654 73 64  
(Suisse) De 07:00 PM à 00:00 PM (GMT/UTC)  
Tél. Mobile +41 (0) 79 796 31 48  
(Suisse)

Langues parlées



\* Taux de conversion à titre indicatif : 100€ = 125.87\$ = 80.11£ = 120.11CHF

N° annonce 78203

[www.fr.ihacom.ch](http://www.fr.ihacom.ch)



>> LOCATIONS DE VACANCES

Internet  
Holiday  
Ads



Internet  
Holiday  
Ads



DE PARTICULIER A PARTICULIER