

# Location de vacances Maremma "La Gamberetta"



Appartement au 1er étage, entrée individuelle, dans un(e) Villa de 1 étage

Cadre : les pieds dans l'eau, tranquille

Capacité : 6 personne(s)

Chambre(s) : 2

Pièce(s) : 3

Punta Ala - Province de Grosseto (GR) - Toscane  
Italie

N° annonce 16898

[www.fr.ihacom.ch](http://www.fr.ihacom.ch)



Internet  
Holiday  
Ads



Internet  
Holiday  
Ads



### Location de vacances



Appartement au 1er étage, entrée individuelle, dans un(e) Villa de 1 étage

- Vue : panoramique, dégagée, sans vis à vis, dominante, mer/océan, coucher de soleil exceptionnel
- Cadre : les pieds dans l'eau, tranquille
- Exposition : Sud

### Les plus

- Parking :  
Parking non couvert : 4 dans la résidence



### Environnement & localisation



#### Loisirs

##### • Loisirs à moins de 20 km / 12 miles :

Baignade, Pédalo, plongée avec tuba, plongée sous-marine, bouée tractée, ski nautique, jet ski, surf, planche à voile, voile, golf, tennis, squash, polo, centre équitation, poney club, chemin de promenade, sentier côtier/forestier, randonnée, VTT (itinéraire circuit), char à voile, parachute ascensionnel, delta plane, excursion en bateau, balade à cheval, mini-golf, pêche, pêche au gros, pêche à la ligne, pêche sous-marine

##### • Encadrement :

Ecole de voile, école de plongée, école de tennis, école d'équitation

##### • Attraits et détente :

Bar/pub, discothèque, restaurant, cinéma d'été, parc et jardin, théâtre d'été, antiquité & brocante, boutique d'artisanat, cave et dégustation de vin, hippodrome, thermes, centre de remise en forme

#### Environnement

##### • Site :

- Plage de sable 1km
- Court de tennis public 500m
- Parcours de golf 9 trous 500m
- Parcours de golf 18 trous 500m
- Base nautique 1km
- Forêt <50m
- Port de plaisance 1km
- Cale de mise à l'eau pour bateau 1km

##### • Commodités :

- Centre village 500m
- Location de vélo/VTT 300m
- Location de bateau 500m
- Location de matériel de plongée 500m
- Boulangerie 800m
- Petits commerces 800m
- Super marché 800m
- Boutiques de luxe et marques 800m
- Salon de coiffure 800m
- Cyber café 800m
- Poste 500m
- Banque 500m
- Pharmacie 500m
- Médecin 500m



Cadre extérieur

N° annonce 16898

www.fr.ihacom.ch



>> LOCATIONS DE VACANCES

Internet  
Holiday  
Ads



Internet  
Holiday  
Ads



DE PARTICULIER A PARTICULIER



Confort

## Intérieur

- **Capacité d'accueil :**

6 personne(s)

- **Superficie habitable :**

100m<sup>2</sup>

- **Agencement intérieur :**

3 pièce(s), 2 chambre(s), 2 salle(s) de bain, séjour 20m<sup>2</sup>, cuisine indépendante, salle à manger, patio, loggia

- **Couchage - lit(s) :**

1 lit(s) double(s), 2 lit(s) king-size(s), 1 lit(s) escamotable(s) 2 pers, 1 canapé-lit(s) 2 pers, 2 lits jumeaux simple, 1 lit(s) bébé, 1 possibilité couchage(s) supplémentaire(s)

- **Confort :**

T.V., penderie, sèche-cheveux, chauffage central, stores, volets roulants, volets automatiques

- **Equipement ménager :**

Vaisselle/couverts, ustensiles et batterie de cuisine, cafetière, presse-agrumes, cuisinière à gaz, four, micro-ondes, réfrigérateur, congélateur, lave-vaisselle, lave-linge, fer à repasser

## Extérieur

- **Installation extérieure :**

Terrasse 40m<sup>2</sup>, terrasse couverte 20m<sup>2</sup>, solarium, tente caïdale

- **Cadre extérieur :**

Cour privée 20m<sup>2</sup>, jardin 15m<sup>2</sup>, bois < 100m<sup>2</sup>

- **Equipements extérieurs :**

Salon d'été, table(s) de jardin, 8 chaise(s) de jardin, desserte à roulette, salon de jardin, 4 chaise(s) longue(s), 2 transat(s), douche extérieure



lit(s) double(s)

## Services

- **Linge :**

Draps, Linge de toilette, Linge de maison, Couverture(s), Couette(s), Oreiller(s)

- **Maison :**

Entretien ménager possible en sus (1 fois/semaine +42CHF \*), Nettoyage de départ possible en sus (+48CHF \*)

## Informations pratiques

- **Informations pratiques**

Enfants bienvenus

Animaux acceptés sous conditions (s'informer auprès du propriétaire)

Présence sur place : animaux sauvages

Couverture téléphonie mobile, transport personnel souhaitable

Eau : chaude/froide

Tension électrique : 110-120V / 60Hz

Alimentation électrique : secteur



aménagement intérieur

Album photos - 1



Cadre extérieur



Confort

aménagement intérieur

Album photos - 2



lit(s) double(s)



lits jumeaux simple



Cadre extérieur



Album photos - 3



Confort



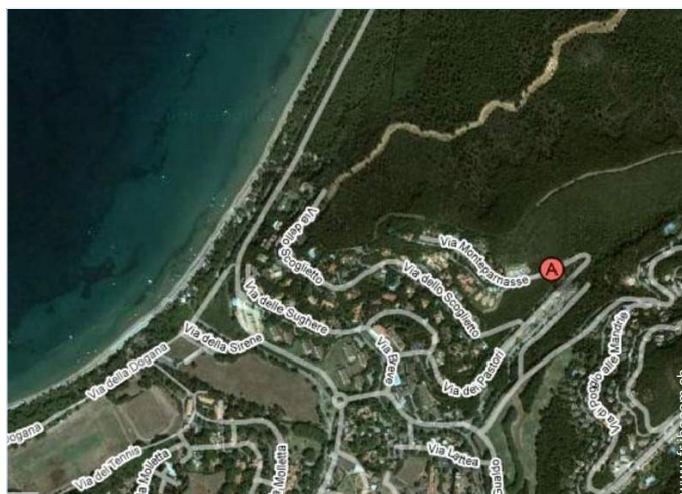
salle(s) de bain



Environnement



### Plan d'accès



### Localisation & Accès



Coordonnées GPS en degrés, minutes, secondes: Latitude 42°48'9.612"N - Longitude 10°44'36.312"E ([Ville](#))

#### Adresse

→ Via Montparnasse 8  
58040 Punta Ala

#### • Autoroute (sortie) A12 Rosignano Marittimo

→ Rosignano Marittimo, Province de Livourne, Toscane, Italie  
→ Distance : 100km  
→ Temps : 1h30'

#### • Gare ferroviaire Follonica

→ Follonica, Province de Grosseto, Toscane, Italie  
→ Distance : 20km

#### • Gare ferroviaire Scarlino Scalo

→ Scarlino, Province de Grosseto, Toscane, Italie  
→ Distance : 20km

• Puntone : Distance : 17km

• Follonica : Distance : 14km

### Contact

Nom	M. GAMBERINI Gianluigi
Adresse	Via Dante 24
Ville	40125 BOLOGNA
Pays	Italie
Tél. Fixe	+39 051309723 (Italie) De 01:00 PM à 07:45 PM
Tél. Mobile	+39 3342772652 (Italie)
Télécopie	+39 051309723 (Italie)

Langues parlées



Calendrier des disponibilités - à partir de : mai 2012






Mai	Ma	Me	J	V	S	D	L	Ma	Me	J	V	S	D	L	Ma	Me	J	V	S	D	L	Ma	Me	J	V	S	D	L	Ma	Me	J
2012	1	2	3	4	5	6	7	8	9	10	11	12	13	14	15	16	17	18	19	20	21	22	23	24	25	26	27	28	29	30	31

Juin	V	S	D	L	Ma	Me	J	V	S	D	L	Ma	Me	J	V	S	D	L	Ma	Me	J	V	S							
2012	1	2	3	4	5	6	7	8	9	10	11	12	13	14	15	16	17	18	19	20	21	22	23	24	25	26	27	28	29	30
	-	-	-	-	-	-	-	-	-	-	-	-	-	-	-	-	-	-	-	-	-	-	-	-	-	-	-	-	-	

Juil	D	L	Ma	Me	J	V	S	D	L	Ma	Me	J	V	S	D	L	Ma	Me	J	V	S	D	L	Ma							
2012	1	2	3	4	5	6	7	8	9	10	11	12	13	14	15	16	17	18	19	20	21	22	23	24	25	26	27	28	29	30	31
	-	-	-	-	-	-	-	-	-	-	-	-	-	-	-	-	-	-	-	-	-	-	-	-	-	-	-	-	-		

[Mois : Suivant >>](#)

Tarifs de location - Appartement - 6 Personne(s)

Tarifs	Nuit	Week-end	Semaine	2 semaines	Mois
 Basse Saison	-	-	841CHF * (Samedi)	-	-
 Moyenne Saison	-	-	1021CHF * (Samedi)	-	-
 Haute Saison	-	-	1201CHF * (Samedi)	-	-
 Spécial fêtes	-	-	841CHF * (Samedi)	-	-
 Période promotionnelle	-	-	-	-	2402CHF * (Samedi)

(Jour d'arrivée)

[Réserver](#)



Confort

aménagement intérieur



Cadre extérieur

### Conditions de réservations

#### ● Réservation

- Versement à la réservation : 20% du montant de la location
- Caution demandée : 240CHF \*

#### ● Location

- Charges comprises
- Forfait ménage départ en sus : 48CHF \*

### Modes de paiement acceptés

- Virement bancaire
- Chèque bancaire
- Espèces

► Réserver

► Contacter le propriétaire

Contactez directement les propriétaires

[www.fr.ihacom.ch](http://www.fr.ihacom.ch)

N° annonce  
16898

>> Réserver <<

### Contact

Nom	M. GAMBERINI Gianluigi
Adresse	Via Dante 24
Ville	40125 BOLOGNA
Pays	Italie
Tél. Fixe	+39 051309723 (Italie) De 01:00 PM à 07:45 PM
Tél. Mobile	+39 3342772652 (Italie)
Télécopie	+39 051309723 (Italie)

Langues parlées



\* Taux de conversion à titre indicatif : 100€ = 125.87\$ = 80.11£ = 120.11CHF

N° annonce 16898

[www.fr.ihacom.ch](http://www.fr.ihacom.ch)



>> LOCATIONS DE VACANCES

Internet  
Holiday  
Ads



Internet  
Holiday  
Ads



DE PARTICULIER A PARTICULIER