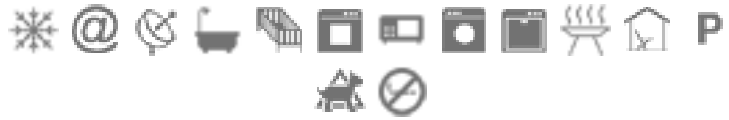


Location de vacances Esplanade Michel-Ange "CasaDario"



Appartement au 1er étage, entrée individuelle, dans un(e) Maison de Prestige en Pierre de 1 étage

Cadre : historique, culturel

Capacité : 5 personne(s)

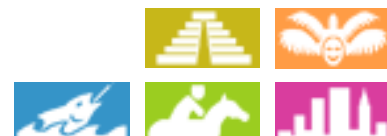
Chambre(s) : 2

Pièce(s) : 4

Florence - Province de Florence (FI) - Toscane
Italie

N° annonce 31224

www.fr.ihacom.ch



Internet
Holiday
Ads



Internet
Holiday
Ads



Location de vacances



Appartement au 1er étage, entrée individuelle, dans un(e) Maison de Prestige en Pierre de 1 étage

- **Idéal pour tout public, famille**
- **Vue** : jardin/parc, prairie, ville, sur les toits
- **Cadre** : historique, culturel

Les plus

- **Parking** :
Parking non couvert : 1 dans la résidence



terrasse

Environnement & localisation

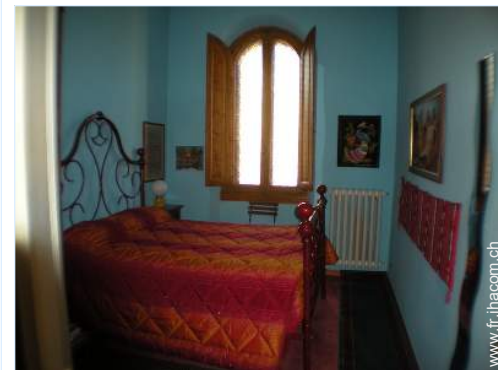


Loisirs

- **Loisirs à moins de 20 km / 12 miles** :
Baignade, canoë-kayak, golf, tennis, centre équitation, chemin de promenade, randonnée, aéronautique (terrain club), excursion en bateau, balade en calèche, balade à cheval, basket-ball, volley ball, pêche, terrain de pétanque
- **Encadrement** :
Ecole de tennis, école d'équitation
- **Attraits et détente** :
Bar/pub, discothèque, restaurant, cinéma, cinéma d'été, karaoké, parc et jardin, centre d'exposition, galerie d'art, site historique, musée, théâtre, théâtre d'été, opéra, festival, antiquité & brocante, boutique d'artisanat, cave et dégustation de vin, hippodrome, thermes, sauna, hammam, centre de remise en forme, centre de beauté, centre de fitness, ferme Bio

Environnement

- **Site** :
 - Pistes de ski >50km
 - Piscine chauffée 1km
 - Mer/océan >50km
 - Plage de sable >50km
 - Piscine publique 1km
 - Court de tennis public 500m
 - Parcours de golf 18 trous 10km
 - Rivière 300m
 - Lac 30km
 - Forêt 50km
 - Massif montagneux >50km
- **Commodités** :
 - Garderie 300m
 - Centre ville 800m
 - Arrêt/station de bus 100m
 - Location de vélo/VTT 1km
 - Location de voiture 800m
 - Boulangerie 100m
 - Petits commerces 200m
 - Super marché 1km
 - Boutiques de luxe et marques 1km
 - Salon de coiffure 300m
 - Cyber café 1km
 - Poste 300m
 - Banque 100m
 - Pharmacie 200m
 - Médecin
 - Infirmière 800m
 - Hôpital 1km
 - Dispensaire 300m



chambre principale



chambre principale



aménagement intérieur

Intérieur

- **Capacité d'accueil :**
5 personne(s)
- **Superficie habitable :**
80m²
- **Agencement intérieur :**
4 pièce(s), 2 chambre(s), 1 salle(s) de bain, 1 salle(s) de douche, 1 WC, kitchenette, coin repas, salon télévision, loggia
- **Couchage - lit(s) :**
1 lit(s) double(s), 1 lit(s) simple(s), 2 lits jumeaux simple, 1 lit(s) bébé, 2 possibilité couchage(s) supplémentaire(s)
- **Confort :**
T.V., lecteur DVD, jeux de société, collection de livres, prise antenne t.v., cable/satellite, accès internet haut débit, wifi (accès internet sans fil), armoire, placard, penderie, sèche-cheveux, intégralement climatisé, chauffage central, rideaux, double-vitrage, portail télécommandé
- **Equipement ménager :**
Vaisselle/couverts, ustensiles et batterie de cuisine, cafetière, machine à café électrique, machine à café espresso, grille-pain, presse-agrumes, appareil à fondue, grille-viande, cuisinière à gaz, four, micro-ondes, hotte aspirante, réfrigérateur, lave-vaisselle, lave-linge, aspirateur, fer à repasser, planche à repasser

Extérieur

- **Installation extérieure :**
Terrasse 8m², terrasse couverte 12m², balcon 3m², tente traditionnelle
- **Cadre extérieur :**
Jardin 200m², fontaine
- **Equipements extérieurs :**
Barbecue, table(s) de jardin, 6 chaise(s) de jardin



Services

- **Linge :**
Draps, Linge de toilette, Linge de maison, Couverture(s), Couette(s), Oreiller(s)
- **Maison :**
Entretien ménager, Nettoyage de départ possible en sus (+78CHF *), Entretien jardin/piscine, Parking possible en sus (+10CHF *), Transfert gare aéroport possible en sus (+30CHF *)
- **Personnel :**
Garde d'enfant possible en sus (+18CHF *)

Informations pratiques

- **Informations pratiques**
Enfants bienvenus
Animaux acceptés sous conditions (s'informer auprès du propriétaire)
Location non fumeur, couverture téléphonie mobile
Eau : chaude/froide
Tension électrique : 220-240V / 50Hz



terrasse couverte

Album photos - 1



chambre principale



chambre principale



terrasse



aménagement intérieur



terrasse couverte

Album photos - 2



Agencement intérieur

cuisine



salle(s) de bain



façade



Vue



la maison



terrasse couverte



vue sur jardin/parc



jardin



jardin



jardin

Album photos - 3



la propriété



vue depuis le jardin/parc



Printemps



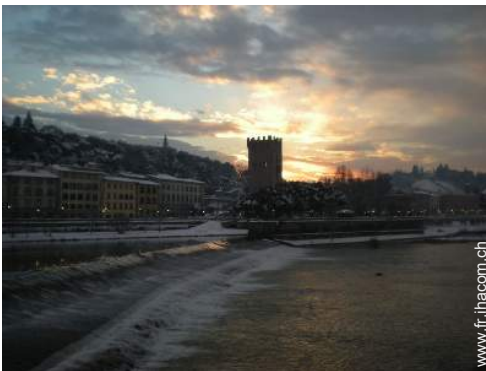
Eté



Hiver



Hiver



Hiver



Ville



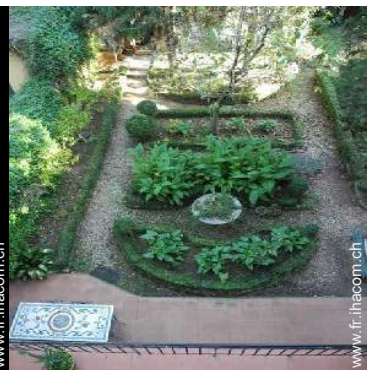
vue de la propriété



www.fr.ihacom.ch



www.fr.ihacom.ch



www.fr.ihacom.ch

vue de la propriété

Localisation & Accès



Coordonnées GPS en degrés, minutes, secondes: Latitude 43°46'59.844"N - Longitude 11°15'21.96"E ([Ville](#))

Adresse

→ Via Giovanni Maria Cecchi 25
50100 Florence

• Aéroport Florence Amerigo Vespucci

→ Florence, Province de Florence, Toscane, Italie
→ Distance : 10km
→ Temps : 20'

• Autoroute (sortie) A1 - Firenze Sud

→ Florence, Province de Florence, Toscane, Italie
→ Distance : 2,5km
→ Temps : 5'

• Gare ferroviaire Firenze Santa Maria Novella

→ Florence, Province de Florence, Toscane, Italie
→ Distance : 5km
→ Temps : 10'

• San Gimignano : Distance : 55km

• Sienne : Distance : 70km

• Pise : Distance : 100km

Contact

Nom	M. DONATI Dario
Adresse	Via Giovanni Maria Cecchi 25
Ville	50126 FIRENZE
Pays	Italie
Tél. Fixe	+39 0556802264 (Italie) De 08:00 AM à 11:00 PM
Tél. Mobile	+39 3394541165 (Italie)
Télécopie	+39 0556802264 (Italie)

Langues parlées



Calendrier des disponibilités - à partir de : mai 2012

Mai	Ma	Me	J	V	S	D	L	Ma	Me	J	V	S	D	L	Ma	Me	J	V	S	D	L	Ma	Me	J							
2012	1	2	3	4	5	6	7	8	9	10	11	12	13	14	15	16	17	18	19	20	21	22	23	24	25	26	27	28	29	30	31

Juin	V	S	D	L	Ma	Me	J	V	S	D	L	Ma	Me	J	V	S	D	L	Ma	Me	J	V	S							
2012	1	2	3	4	5	6	7	8	9	10	11	12	13	14	15	16	17	18	19	20	21	22	23	24	25	26	27	28	29	30
	-	-	-	-	-	-	-	-	-	-	-	-	-	-	-	-	-	-	-	-	-	-	-	-	-	-	-	-	-	

Juil	D	L	Ma	Me	J	V	S	D	L	Ma	Me	J	V	S	D	L	Ma	Me	J	V	S	D	L	Ma							
2012	1	2	3	4	5	6	7	8	9	10	11	12	13	14	15	16	17	18	19	20	21	22	23	24	25	26	27	28	29	30	31
	-	-	-	-	-	-	-	-	-	-	-	-	-	-	-	-	-	-	-	-	-	-	-	-	-	-	-	-	-		

Réservez
 Période promotionnelle
 Moyenne Saison

[Mois : Suivant >>](#)

Tarifs de location - Appartement - 5 Personne(s)

Tarifs	Nuit	Week-end	Semaine	2 semaines	Mois
■ Basse Saison	144CHF * > 2	-	757CHF *	-	-
■ Moyenne Saison	156CHF * > 2	-	877CHF *	-	-
■ Période promotionnelle	144CHF * > 3	-	793CHF *	-	-

> Minimum Nuit

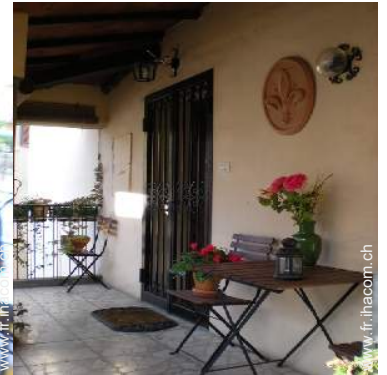
[Réserver](#)



terrasse



aménagement intérieur



terrasse couverte



chambre principale



chambre principale

Conditions de réservations

• Réservation

- Versement à la réservation : 30% du montant de la location
- Caution demandée : 300CHF *

• Location

- Charges en sus
- Taxe de séjours incluse
- Forfait ménage départ en sus : 78CHF *
- Prévoir supplément pour : - lit(s) supplémentaire(s)

► [Réserver](#)

► [Contacter le propriétaire](#)

Modes de paiement acceptés

- Virement bancaire • Chèque bancaire • PayPal • Espèces

Contactez directement les propriétaires

www.fr.ihacom.ch

N° annonce

31224

>> [Réserver](#) <<

Contact

Nom	M. DONATI Dario
Adresse	Via Giovanni Maria Cecchi 25
Ville	50126 FIRENZE
Pays	Italie
Tél. Fixe	+39 0556802264 (Italie) De 08:00 AM à 11:00 PM
Tél. Mobile	+39 3394541165 (Italie)
Télécopie	+39 0556802264 (Italie)

Langues parlées



* Taux de conversion à titre indicatif : 100€ = 125.87\$ = 80.11£ = 120.11CHF

N° annonce 31224

www.fr.ihacom.ch



>> LOCATIONS DE VACANCES

Internet
Holiday
Ads



Internet
Holiday
Ads



DE PARTICULIER A PARTICULIER