

Location de vacances Nai Harn "Phuket Riviera Villas"



Appartement au 1er étage, entrée individuelle, dans un(e) Propriété de Prestige

Cadre : exotique, tropical

Capacité : 4 personne(s)

Chambre(s) : 2

Pièce(s) : 4

Nai Harn - Province de Phuket - Sud

Thaïlande

Réservation : +66 (0) 76 286708 (Thaïlande)

N° annonce 69246

www.fr.ihacom.ch



Internet
Holiday
Ads



Internet
Holiday
Ads



Location de vacances



Appartement au 1er étage, entrée individuelle, dans un(e) Propriété de Prestige

- **Idéal pour tout public, famille**
- **Vue :** piscine, jardin/parc, forêt, nocturne scintillante
- **Cadre :** exotique, tropical
- **Exposition :** Sud

Les plus

• Piscine :

Piscine dans la résidence, rectangulaire (longueur 12m, largeur 7m), à débordement, eau de mer, système éclairage, accès par escalier, douche extérieure (ouverte du '01 janvier' au '31 décembre')

• Parking :

Parking couvert : 8 collectif(s), 6 abri voiture



vue depuis la piscine

Environnement & localisation



Mer



Pêche



Culture

Loisirs

• Loisirs à moins de 20 km / 12 miles :

Baignade, plongée avec tuba, plongée sous-marine, bouée tractée, jet ski, surf, planche à voile, voile, kite surf, canoë-kayak, sentier côtier/forestier, randonnée, varappe, VTT (itinéraire circuit), cerf-volant, parapente, excursion en bateau, balade à cheval, mini-golf, ATV/Quad, terrain d'aéromodélisme, paint ball, ball-trap, pêche au gros, pêche à la ligne, pêche sous-marine

• Encadrement :

Ecole de voile, école de plongée, école d'équitation

• Attraites et détente :

Bar/pub, discothèque, karaoké, zoo/parc animalier, parc marin, réserve naturelle, antiquité & brocante, bains naturels, sauna, hammam, centre de remise en forme, centre de beauté, centre de fitness

Environnement

• Site :

- Mer/océan 1km
- Plage de sable 1km
- Parcours de golf 18 trous 10km
- Spot de windsurf 1km
- Spot de surf 1km
- Falaise 1km
- Lac 800m
- Forêt 200m
- Port de plaisance 3km

• Commodités :

- Centre village 100m
- Centre ville 4km
- Arrêt/station de bus 100m
- Location de moto/scooter <50m
- Location de voiture 200m
- Location de bateau 4km
- Location de matériel de plongée 1,5km
- Boulangerie 300m
- Petits commerces 300m
- Super marché 100m
- Salon de coiffure 50m
- Banque 300m
- Pharmacie 500m
- Hôpital 10km
- Dispensaire 1km



vue depuis le jardin/parc



vue depuis le jardin/parc

Extérieur

- Superficie du terrain :
3000m²
- Installation extérieure :
Terrasse couverte 8m²
- Cadre extérieur :
Cour privée 1000m², jardin tropical 500m²
- Equipements extérieurs :
Barbecue, table(s) de jardin, chaise(s) de jardin, parasol, 15 transat(s), douche extérieure



transat(s)



Piscine d'eau de mer

Intérieur

- Capacité d'accueil :
4 personne(s) - 4 adultes
- Superficie habitable :
100m²
- Agencement intérieur :
4 pièce(s), 2 chambre(s), 2 salle(s) de bain, séjour 20m², kitchenette, salle à manger, coin du feu, salon télévision, patio
- Couchage - lit(s) :
2 lit(s) king-size(s), 1 lit(s) bébé
- Confort :
T.V., chaine hifi, lecteur DVD, collection de livres, collection de films, ordinateur, accès internet haut débit, wifi (accès internet sans fil), armoire, penderie, coffre sécurisé, moustiquaire aux fenêtres, intégralement climatisé, ventilateur mural, rideaux
- Equipement ménager :
Vaisselle/couverts, ustensiles et batterie de cuisine, cafetière, machine à café électrique, bouilloire électrique, grille-pain, cuisinière à gaz, mini-four, micro-ondes, réfrigérateur, congélateur, lave-linge

Services

- Linge :
Draps (7 fois/semaine), Linge de toilette (7 fois/semaine), Linge de maison (7 fois/semaine), Draps de plage (7 fois/semaine), Oreiller(s) (1 fois/semaine)
- Maison :
Entretien ménager (7 fois/semaine), Entretien jardin/piscine (2 fois/semaine), Parking, Transfert gare aéroport possible en sus (+36CHF *)

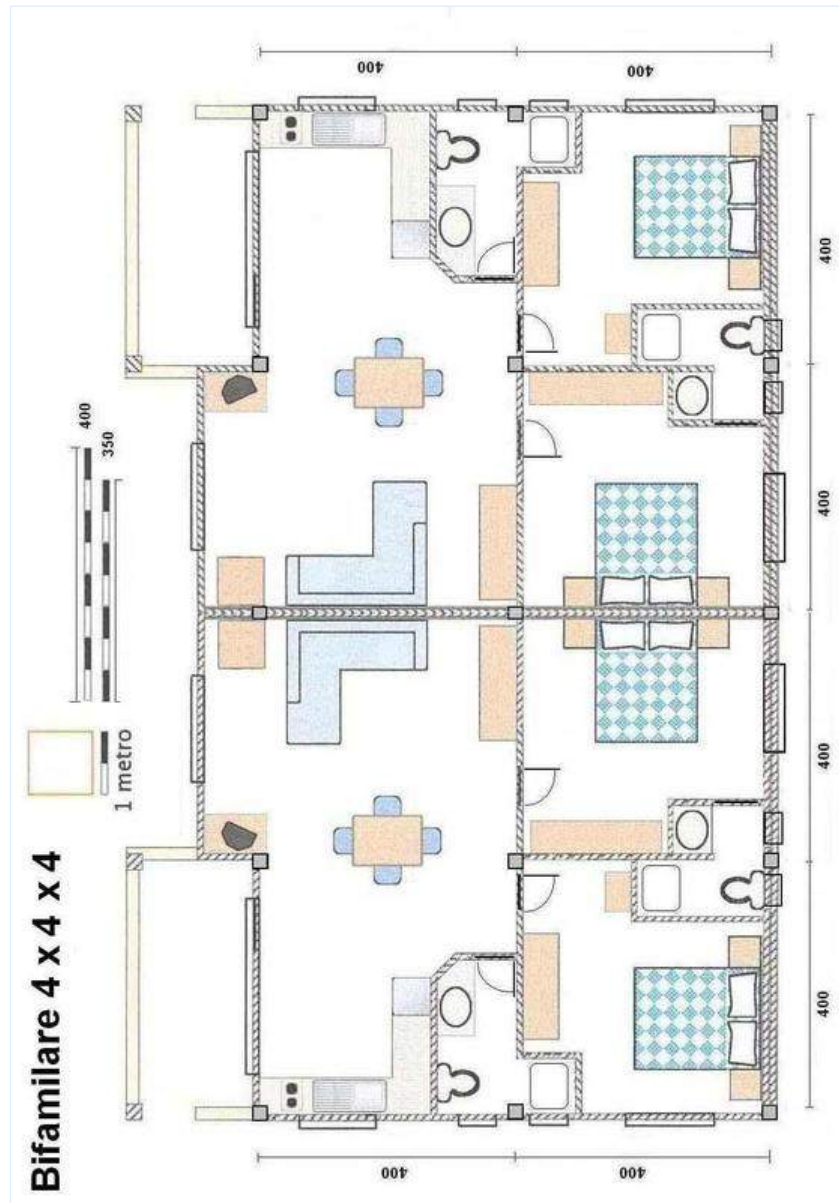
Informations pratiques

- Informations pratiques
Enfants bienvenus
Animaux acceptés
Couverture téléphonie mobile, transport personnel souhaitable
Eau : chaude/froide
Tension électrique : 220-240V / 50Hz
Alimentation électrique : secteur
- Accueil de personne handicapée
Accès fauteuil roulant



parasol

Plan d'agencement



www.fr.ihacom.ch

N° annonce 69246

www.fr.ihacom.ch



Internet
Holiday
Ads



Internet
Holiday
Ads



Album photos - 1



vue depuis le jardin/parc



vue depuis le jardin/parc



vue depuis la piscine



Piscine d'eau de mer



parasol

Album photos - 2



transat(s)



Vue



vue de la propriété



vue de la propriété



chambre principale



chambre d'ami



séjour



salon télévision



kitchenette



salle(s) de bain

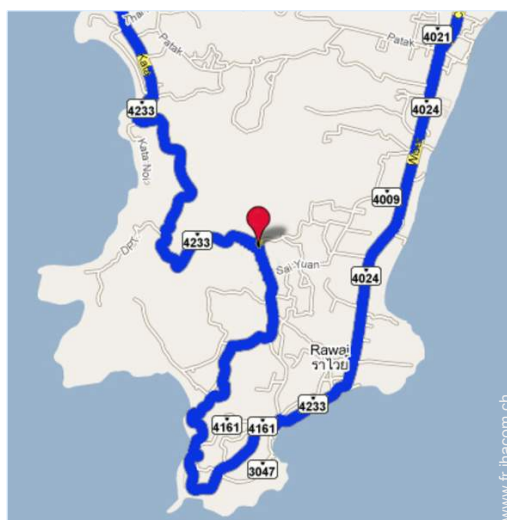
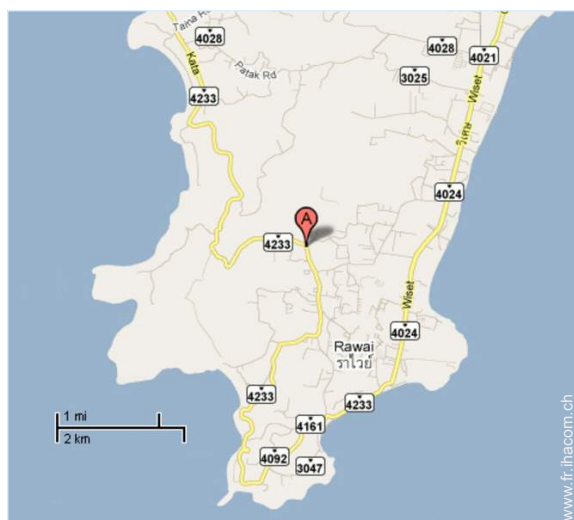


terrasse couverte



Parking

Plan d'accès



Localisation & Accès



Coordonnées GPS en degrés, minutes, secondes: Latitude 7°47'41.8"N - Longitude 98°18'54.72"E (Hébergement)

Adresse

→ 95/23 Saiyuan Rd.
Nai Harn
83130 Nai Harn

• Aéroport Phuket

→ Phuket, Province de Phuket, Sud, Thaïlande
→ Distance : 36km
→ Temps : 1h

• Gare maritime Phuket Rassada Port

→ Phuket, Province de Phuket, Sud, Thaïlande
→ Distance : 15km
→ Temps : 20'

- Rawai : Distance : 1km
- Kata Beach : Distance : 4km
- Chalong : Distance : 4km

Contact

Nom	M. NASTRI Giorgio
Adresse	95/23 Saiyuan Rd. NAI HARN
Ville	83130 PHUKET
Pays	Thaïlande
Tél. Fixe	+66 (0) 76 286708 (Thaïlande)
Tél. Mobile	+66 (0) 81 3913681 (Thaïlande)
Télécopie	+66 (0) 76 381431 (Thaïlande)

Langues parlées  

Calendrier des disponibilités - à partir de : mai 2012



Mai	Ma	Me	J	V	S	D	L	Ma	Me	J	V	S	D	L	Ma	Me	J	V	S	D	L	Ma	Me	J	V	S	D	L	Ma	Me	J	
2012	1	2	3	4	5	6	7	8	9	10	11	12	13	14	15	16	17	18	19	20	21	22	23	24	25	26	27	28	29	30	31	

Juin	V	S	D	L	Ma	Me	J	V	S	D	L	Ma	Me	J	V	S	D	L	Ma	Me	J	V	S							
2012	1	2	3	4	5	6	7	8	9	10	11	12	13	14	15	16	17	18	19	20	21	22	23	24	25	26	27	28	29	30
	-	-	-	-	-	-	-	-	-	-	-	-	-	-	-	-	-	-	-	-	-	-	-	-	-	-	-	-	-	-

Juil	D	L	Ma	Me	J	V	S	D	L	Ma	Me	J	V	S	D	L	Ma	Me	J	V	S	D	L	Ma							
2012	1	2	3	4	5	6	7	8	9	10	11	12	13	14	15	16	17	18	19	20	21	22	23	24	25	26	27	28	29	30	31
	-	-	-	-	-	-	-	-	-	-	-	-	-	-	-	-	-	-	-	-	-	-	-	-	-	-	-	-	-	-	

[Mois : Suivant >>](#)

Tarifs de location - Appartement - 4 Personne(s)

Tarifs	Nuit	Week-end	Semaine	2 semaines	Mois
 Basse Saison	48CHF *	-	-	-	1081CHF *
 Haute Saison	96CHF *	-	-	-	2162CHF *

[Réserver](#)

Conditions de réservations

• Réservation

→ Versement à la réservation :
50% du montant de la location

• Location

→ Charges comprises
→ Taxe de séjours incluse
→ Forfait ménage départ inclus

Modes de paiement acceptés

• Virement bancaire • Espèces

[► Réserver](#)

[► Contacter le propriétaire](#)

Contactez directement les propriétaires

www.fr.ihacom.ch

N° annonce

69246

[>> Réserver <<](#)

Contact

Nom M. NASTRI Giorgio
Adresse 95/23 Saiyuan Rd.
NAI HARN
Ville 83130 PHUKET
Pays Thaïlande
Tél. Fixe +66 (0) 76 286708
(Thaïlande)
Tél. Mobile +66 (0) 81 3913681
(Thaïlande)
Télécopie +66 (0) 76 381431
(Thaïlande)

Langues parlées



* Taux de conversion à titre indicatif : 100€ = 125.87\$ = 80.11£ = 120.11CHF

N° annonce 69246

www.fr.ihacom.ch



Internet
Holiday
Ads



Internet
Holiday
Ads

