

Chambres d'hôtes Downs du sud "Holly Grove B&B"



Maison Coloniale de Prestige,
individuel(le), de 2 étages dans un(e)
Hameau

Cadre : paisible, luxuriant

Chambre(s) d'hôtes : 3

Capacité d'accueil : 6 hôtes

- Suite "The Nutcracker Suite"
4 personne(s)
- Chambre "The Stable"
2 personne(s)
- Chambre "The New Room"
2 personne(s)

Heathfield - Sussex de l'Est - Sud Est

Angleterre

Réservation : +44 (0) 1435 863375 (Royaume Uni)

N° annonce 34969

www.fr.ihacom.ch



Internet
Holiday
Ads



Internet
Holiday
Ads



Chambres d'hôtes



Maison Coloniale de Prestige, individuel (le), de 2 étages dans un(e) Hameau

- **Idéal pour couple, famille**
- **Vue** : sans vis à vis, campagne, piscine, jardin/parc, prairie, forêt
- **Cadre** : paisible, luxuriant
- **Exposition** : Sud

Les plus

- **Piscine** :
Piscine privée, ovale (longueur 9m, largeur 4,50m), chauffée, accès par escalier (ouverte du '01 mai' au '01 octobre')
- **Parking** :
Parking non couvert : 6 sur le terrain
- **Avantages** :
1 vélo(s)
- **Equipements bébé** :
Chaise bébé

Privilèges :
Ecurie(s)



vue sud-ouest

Environnement & localisation



Campagne Equitation Pêche

Loisirs

• Loisirs à moins de 20 km / 12 miles :

Baignade, tennis, centre équitation, chemin de promenade, sentier côtier/forestier, skate board (rampe)

• Encadrement :

Ecole d'équitation

• Attraits et détente :

Bar/pub, restaurant, parc et jardin, parc de loisirs, zoo/parc animalier, parc marin, centre d'exposition, site historique, théâtre, opéra, antiquité & brocante, boutique d'artisanat

Environnement

• Site :

- Piscine chauffée <50m
- Plage de galets 25km
- Plage de naturisme 50km
- Parcours de golf 9 trous 7,5km
- Base aéronautique 50km
- Falaise >50km
- Plan d'eau 100m
- Lac 50m
- Forêt 50m
- Port de plaisance 50km

• Commodités :

- Location de vélo/VTT
- Boulangerie
- Petits commerces
- Super marché
- Salon de coiffure
- Poste
- Banque
- Distributeur automatique de billets
- Pharmacie
- Médecin
- Dispensaire



vue sud-est



piscine privée



Les animaux de la maison

Intérieur

- **Capacité d'accueil :**
6 hôtes, 3 Chambre(s) d'hôtes
- **Agencement intérieur à disposition des hôtes :**
Salon, salle à manger, salon télévision, galerie/réception
- **Confort intérieur à disposition des hôtes :**
Cheminée, T.V., vaisselle/couverts, lecteur DVD, jeux de société, collection de livres, collection de films, câble/satellite, accès internet, wifi (accès internet sans fil), radio-réveil, sèche-cheveux, lave-linge, sèche-linge, fer à repasser, chauffage central



Les animaux de la maison

Extérieur

- **Superficie du terrain :**
1 ha
- **Installation extérieure à disposition des hôtes :**
Terrasse, solarium
- **Cadre extérieur à disposition des hôtes :**
Terrain clos, jardin, pelouse, bois, étang, ruisseau
- **Equipements extérieurs à disposition des hôtes :**
Salon d'été, barbecue, table(s) de jardin, chaise(s) de jardin, parasol, salon de jardin, transat(s), balancelle

Services

- **Restauration :**
Petit déjeuner
- **Linge :**
Draps, Linge de toilette, Linge de maison, Draps de plage, Couverture(s), Couette(s), Oreiller(s)
- **Maison :**
Entretien ménager, Nettoyage de départ, Entretien jardin/piscine, Parking

Informations pratiques

- **Informations pratiques**
Pas d'enfant de moins de 12 ans
Animaux acceptés sous conditions (s'informer auprès du propriétaire)
Présence sur place : animaux domestiques, équidés, animaux sauvages
Couverture téléphonie mobile, transport personnel souhaitable
Eau : chaude/froide
Tension électrique : 220-240V / 50Hz
Alimentation électrique : secteur
- **Accueil de personne handicapée**
Accès fauteuil roulant



Les animaux de la maison

Suite "The Nutcracker Suite"



4 personne(s) : 4 adultes



•Agencement intérieur et commodités :

Cabine nuit, salle(s) de bain, WC

•Couchage - lit(s) :

1 lit(s) king-size(s), 2 lit(s) simple(s)

•Vue

Jardin/parc, cour

•Exposition

Sud

•Avantages privatifs

Piscine privée, table de ping-pong

•Confort intérieur et équipements :

Cheminée, T.V., lecteur DVD, jeux de société, collection de livres, accès internet, armoire, placard, penderie, radio-réveil, sèche-cheveux, sèche-serviettes chauffant, douche massante, fer à repasser, planche à repasser, chauffage central

•Extérieur privatif :

Terrasse, solarium, barbecue, table(s) de jardin, chaise(s) de jardin, parasol, transat(s), balancelle



chambre



salle(s) de bain



vue depuis la chambre



aménagement intérieur

Chambre "The Stable"



2 personne(s)



•Agencement intérieur et commodités :

Cabine nuit, salle(s) de bain, WC

•Couchage - lit(s) :

2 lit(s) simple(s)

•Vue

Jardin/parc

•Avantages privatifs

Piscine privée, table de ping-pong

•Confort intérieur et équipements :

Cheminée, T.V., machine à café électrique, lecteur DVD, bouilloire électrique, jeux de société, collection de livres, accès internet, armoire,

penderie, sèche-cheveux, sèche-linge, fer à repasser, planche à repasser, chauffage central, poêle à bois

•Extérieur privatif :

Terrasse, solarium, transat(s), balancelle



Equipements de loisir



piscine privée

Chambre "The New Room"



2 personne(s)



•Agencement intérieur et commodités :

Cabine nuit, salle(s) de douche, WC, salon, salon télévision

•Couchage - lit(s) :

1 lit(s) double(s)

•Vue

Sans vis à vis, piscine, cour

•Avantages privatifs

Piscine privée, table de ping-pong

•Confort intérieur et équipements :

Cheminée, T.V., machine à café électrique, lecteur DVD, bouilloire électrique, jeux de société,

collection de livres, collection de films, accès internet, armoire, placard, penderie, radio-réveil, sèche-cheveux, sèche-serviettes chauffant, douche massante, lave-linge, fer à repasser, planche à repasser, chauffage central, poêle à bois

•Extérieur privatif :

Terrasse, solarium, barbecue, table(s) de jardin, chaise(s) de jardin, parasol, transat(s), balancelle



salle(s) de douche



aménagement extérieur

Album photos - 1



piscine privée



vue sud-est



vue sud-ouest



Les animaux de la maison



Les animaux de la maison

Album photos - 2



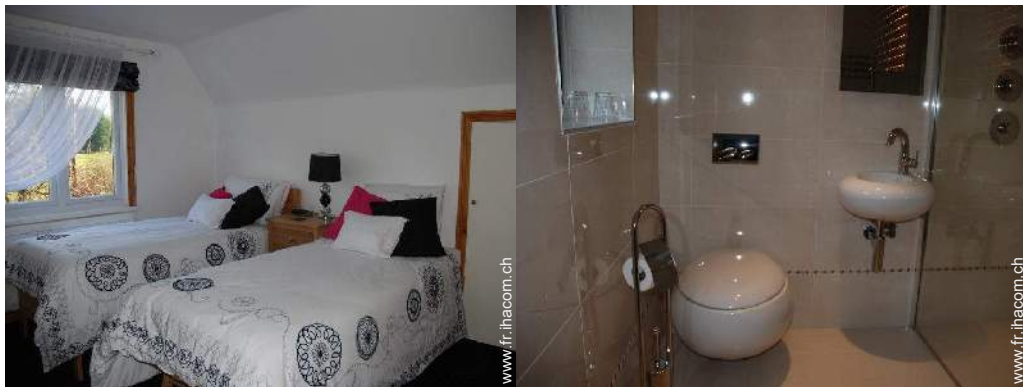
Les animaux de la maison

Agencement intérieur



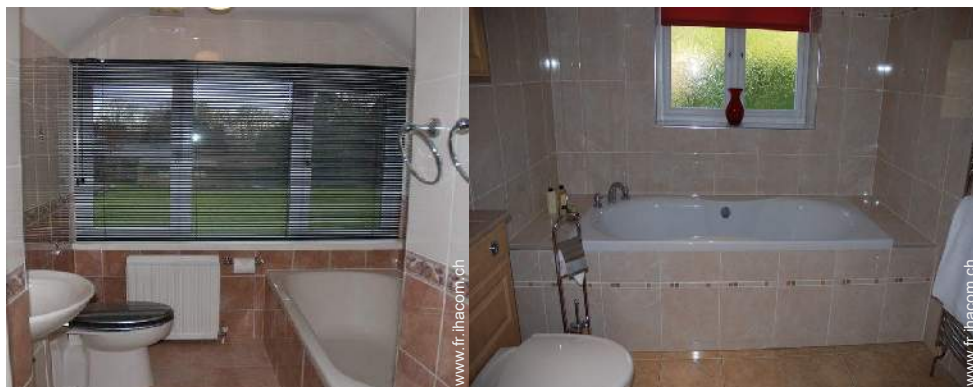
Agencement intérieur

chambre



chambre

Agencement intérieur



Agencement intérieur

aménagement intérieur

Localisation & Accès



Coordonnées GPS en degrés, minutes, secondes: Latitude 50°58'19.74"N - Longitude 0°15'7.488"E ([Ville](#))

Adresse

→ Holly Grove Little London
TN21 Heathfield

• Aéroport London Gatwick

→ Londres, Londres, Angleterre
→ Distance : 50km
→ Temps : 1h

• Gare maritime Douvres

→ Douvres, Kent, Sud Est, Angleterre
→ Distance : 100km
→ Temps : 1h30'

• Gare ferroviaire Ashford International

→ Ashford, Kent, Sud Est, Angleterre
→ Distance : 65km
→ Temps : 1h

• Eastbourne : Distance : 26km
















• Waldron : Distance : 4km

• Royal Tunbridge Wells : Distance : 24km

Contact

Nom	M., Mme CHRISTIE JO HOLLY GROVE B&B
Adresse	Holly Grove Little London
Ville	TN21 0NU HEATHFIELD
Pays	Royaume Uni
Tél. Fixe	+44 (0) 1435 863375 (Royaume Uni) De 08:00 AM à 09:30 PM (GMT/UTC)
Tél. Mobile	+44 (0) 7811 963193 (Royaume Uni)
Langues parlées	

Tarifs de location "Holly Grove B&B"

Tarifs Chambres d'hôtes		Nuit	Week-end	Semaine	2 semaines	Mois
1 Suite "The Nutcracker Suite" 4 personne(s) (4 adultes) 		135CHF * ↓ > 2	270CHF *	750CHF *	1199CHF *	2249CHF *
		135CHF * > 2	270CHF *	750CHF *	1199CHF *	2249CHF *
		135CHF * > 2	270CHF *	750CHF *	1199CHF *	2249CHF *
2 Chambre "The New Room" 2 personne(s) 		105CHF * > 2	210CHF *	600CHF *	900CHF *	1499CHF *
		105CHF * > 2	210CHF *	600CHF *	900CHF *	1499CHF *
		105CHF * > 2	210CHF *	600CHF *	900CHF *	1499CHF *
3 Chambre "The Stable" 2 personne(s) 		75CHF * > 2	150CHF *	450CHF *	600CHF *	900CHF *
		75CHF * > 2	150CHF *	450CHF *	750CHF *	900CHF *
		75CHF * > 2	150CHF *	450CHF *	750CHF *	1050CHF *
 Basse Saison		 Moyenne Saison		 Haute Saison		
↓ Tarif dégressif			> Minimum Nuit			

[Réserver](#)

Conditions de réservations

• **Réservation**

→ Versement du solde :
à la remise des clefs
→ Caution demandée : 30CHF *

Modes de paiement acceptés

• Virement bancaire • Chèque bancaire • Espèces

[► Réserver](#)

[► Contacter le propriétaire](#)

Contactez directement les propriétaires

www.fr.ihacom.ch

N° annonce

34969

>> Réserver <<

Contact

Nom M., Mme CHRISTIE JO
HOLLY GROVE B&B


Adresse Holly Grove
Little London

Ville TN21 0NU HEATHFIELD

Pays Royaume Uni

Tél. Fixe +44 (0) 1435 863375
(Royaume Uni) De 08:00
AM à 09:30 PM (GMT/
UTC)

Tél. Mobile +44 (0) 7811 963193
(Royaume Uni)

Langues parlées 

* Taux de conversion à titre indicatif : 100€ = 125.87\$ = 80.11£ = 120.11CHF

N° annonce 34969

www.fr.ihacom.ch



Internet
Holiday
Ads



Internet
Holiday
Ads

