

Gîte Sgourou "Chalki"



Gîte - Appartement au 1er étage,
entrée individuelle, dans un(e)
Propriété privée

Cadre : champêtre, apaisant

Capacité : 3 personne(s)

Chambre(s) : 1

Pièce(s) : 2



Eco-tourisme

Sgourou - Île de Rhodes - Sud de l'Égée - Dodécanèse
Grèce

N° annonce 73000

www.fr.ihacom.ch



>> LOCATIONS DE VACANCES

Internet
Holiday
Ads



Internet
Holiday
Ads



DE PARTICULIER A PARTICULIER

Gîte



Gîte - Appartement au 1er étage, entrée individuelle, dans un(e) Propriété privée

- **Idéal pour tout public, lune de miel**
- **Vue** : panoramique, dégagée, sans vis à vis, mer/océan, campagne, prairie
- **Cadre** : champêtre, apaisant
- **Exposition** : Sud

Les plus

- **Parking** :

Parking non couvert : 1 place(s) réservée(s)



aménagement intérieur

Environnement & localisation



Campagne



Ski



Pêche



Thalasso

Loisirs

- **Loisirs à moins de 20 km / 12 miles** :

Baignade, Pédalo, plongée sous-marine, plongée en scaphandre, bouée tractée, ski nautique, jet ski, planche à voile, canoë-kayak, canyoning, golf, tennis, chemin de promenade, randonnée, excursion en bateau, pêche, pêche à la ligne

- **Attraits et détente** :

Bar/pub, discothèque, restaurant, cinéma, cinéma d'été, parc et jardin, galerie d'art, site historique, musée, théâtre, antiquité & brocante, boutique d'artisanat, cave et dégustation de vin, casino, centre de thalassothérapie, sauna, hammam, centre de remise en forme, centre de beauté, centre de fitness

Environnement

- **Site** :

- Plage de sable 2km
- Parcours de golf 9 trous 20km
- Base nautique 2km
- Port de plaisance 4km

- **Commodités** :

- Centre village 3km
- Centre ville 4km
- Arrêt/station de bus 300m
- Boulangerie 500m
- Super marché 500m
- Cyber café 4km
- Poste 4km
- Banque 500m
- Distributeur automatique de billets 500m
- Pharmacie 2km
- Médecin 3km
- Hôpital 3km



Agencement intérieur



Agencement intérieur et commodités



vue depuis la véranda

Intérieur

- **Capacité d'accueil :**

3 personne(s) - 2 adultes, 1 enfant(s)

- **Superficie habitable :**

> 1000m²

- **Agencement intérieur :**

2 pièce(s), 1 chambre(s), cabine nuit, 1 salle (s) de douche, 1 WC, séjour 10m², coin cuisine, salle à manger, coin repas, buanderie, véranda

- **Couchage - lit(s) :**

1 lit(s) double(s), 1 canapé-lit(s) 1pers

- **Confort :**

T.V., lecteur DVD, collection de livres, téléphone, câble/satellite, accès internet, wifi (accès internet sans fil), armoire, placard, penderie, sèche-cheveux, moustiquaires de lit, partiellement climatisé, rideaux, double-vitrage, volets roulants

- **Equipement ménager :**

Vaisselle/couverts, ustensiles et batterie de cuisine, machine à café électrique, presse-agrumes, robot ménager, crêpière, grille-viande, plaques de cuisson, mini-four, hotte aspirante, réfrigérateur, congélateur, lave-linge, aspirateur, fer à repasser, planche à repasser

Extérieur

- **Superficie du terrain :**

< 100m²

- **Installation extérieure :**

Balcon 2m², solarium 6m², pergola 6m², véranda moustiquaire - lanai 6m²

- **Cadre extérieur :**

Cour privée, terrain clos, jardin, jardin paysagé

- **Equipements extérieurs :**

Table(s) de jardin, 4 chaise(s) de jardin



Services

- **Linge :**

Draps (2 fois/semaine), Linge de toilette (2 fois/semaine), Draps de plage (2 fois/semaine), Couverture(s), Couette(s), Oreiller (s) (2 fois/semaine)

- **Maison :**

Nettoyage de départ possible en sus (+24CHF *), Parking, Transfert gare aéroport possible en sus (+60CHF *)

- **Personnel :**

Blanchisserie

Informations pratiques

- **Informations pratiques**

Enfants bienvenus

Présence sur place : animaux domestiques
Location non fumeur, couverture téléphonique mobile

Eau : chaude/froide

Tension électrique : 220-240V / 50Hz

Alimentation électrique : secteur

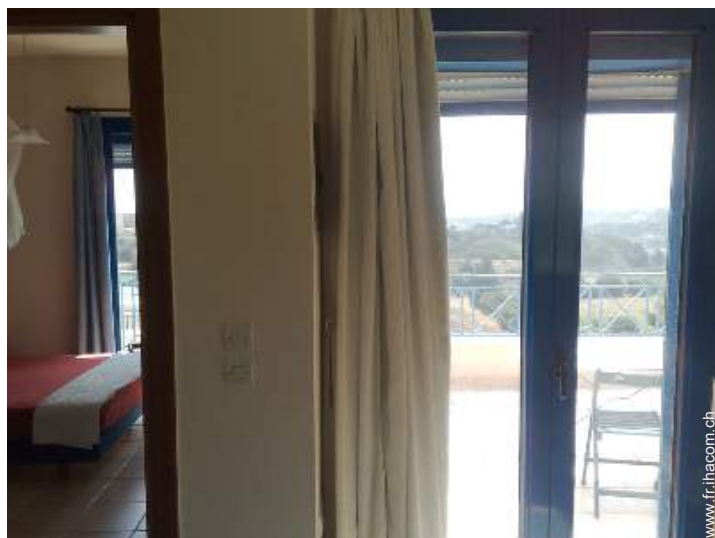


jardin

Album photos - 1



Agencement intérieur et commodités



Agencement intérieur



aménagement intérieur



vue depuis la véranda

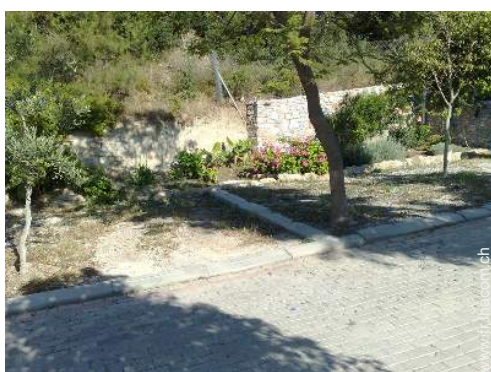


jardin

Album photos - 2



vue depuis le jardin/parc



Parking



Propriété privée



Propriété privée



vue depuis l'appartement



vue depuis le jardin/parc

Propriété privée

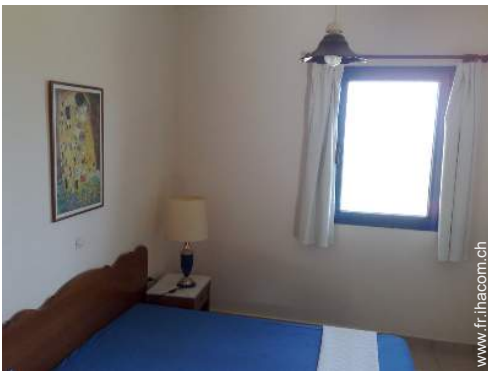
Album photos - 3



Cadre extérieur



Propriété privée



Couchage - lit(s)



coin cuisine



aménagement intérieur



armoire



vue nord



vue depuis la véranda



vue depuis le séjour

Localisation & Accès



Coordonnées GPS en degrés, minutes, secondes: Latitude 36°24'13.781"N - Longitude 28°12'14.22"E ([Ville](#))

Adresse

→ Od. Elyti 17
851 00 Sgourou

• Aéroport Rhodes

→ Rhodes, Île de Rhodes, Sud de l'Égée - Dodécanèse, Grèce
→ Distance : 10km
→ Temps : 10'

- Embonas : Distance : 40km
- Lindos : Distance : 40km
- Kamiros Skala : Distance : 40km

Contact

Nom	Mme FISCHER Gerda
Adresse	Odyssea Elyti 17 Sgourou
Ville	85100 RODOS
Pays	Grèce
Tél. Fixe	+30 2241064071 (Grèce)
Langues parlées	  

Gîte
Île de Rhodes - Sud de l'Égée - Dodécanèse
"Chalki"

8
[Réserver](#)

Calendrier des disponibilités - à partir de : mai 2012




Mai	Ma	Me	J	V	S	D	L	Ma	Me	J	V	S	D	L	Ma	Me	J	V	S	D	L	Ma	Me	J	V	S	D	L	Ma	Me	J
2012	1	2	3	4	5	6	7	8	9	10	11	12	13	14	15	16	17	18	19	20	21	22	23	24	25	26	27	28	29	30	31

Juin	V	S	D	L	Ma	Me	J	V	S	D	L	Ma	Me	J	V	S	D	L	Ma	Me	J	V	S							
2012	1	2	3	4	5	6	7	8	9	10	11	12	13	14	15	16	17	18	19	20	21	22	23	24	25	26	27	28	29	30
	-	-	-	-	-	-	-	-	-	-	-	-	-	-	-	-	-	-	-	-	-	-	-	-	-	-	-	-	-	

Juil	D	L	Ma	Me	J	V	S	D	L	Ma	Me	J	V	S	D	L	Ma	Me	J	V	S	D	L	Ma							
2012	1	2	3	4	5	6	7	8	9	10	11	12	13	14	15	16	17	18	19	20	21	22	23	24	25	26	27	28	29	30	31
	-	-	-	-	-	-	-	-	-	-	-	-	-	-	-	-	-	-	-	-	-	-	-	-	-	-	-	-	-		

[Mois : Suivant >>](#)

Tarifs de location - Gîte - Appartement - 3 Personne(s)

Tarifs	Nuit	Week-end	Semaine	2 semaines	Mois
 Basse Saison	-	-	-	-	1201CHF *
 Moyenne Saison	-	-	-	-	1441CHF *
 Haute Saison	-	-	-	-	1922CHF *

[Réserver](#)

N° annonce 73000

www.fr.ihacom.ch



Internet
Holiday
Ads



Internet
Holiday
Ads





aménagement intérieur



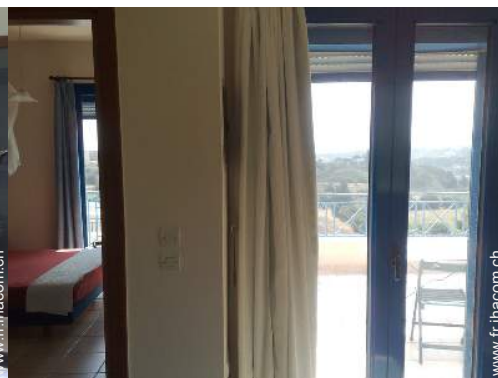
vue depuis la véranda



jardin



Agencement intérieur et commodités



Agencement intérieur

Conditions de réservations

• Réservation

- Versement à la réservation : 30% du montant de la location
- Versement du solde : 1 mois avant le séjour

• Location

- Charges comprises
- Taxe de séjours incluse
- Forfait ménage départ en sus : 30CHF *

[► Réserver](#)

[► Contacter le propriétaire](#)

Modes de paiement acceptés

- Mandat postal international
- Virement bancaire
- Espèces

Contactez directement les propriétaires

www.fr.ihacom.ch

N° annonce
73000

[>> Réserver <<](#)

Contact

Nom Mme FISCHER Gerda
Adresse Odyssea Elyti 17
Sgourou
Ville 85100 RODOS
Pays Grèce
Tél. Fixe +30 2241064071 (Grèce)

Langues parlées   

* Taux de conversion à titre indicatif : 100€ = 125.87\$ = 80.11£ = 120.11CHF

N° annonce 73000

www.fr.ihacom.ch



Internet
Holiday
Ads



Internet
Holiday
Ads

