

Location de vacances de Charme Ogliastra "Presidenziale Villa Preda Ruja"



Appartement de Charme au rez de
jardin, entrée individuelle, dans un(e)
Villa de Charme de plain-pied

Cadre : marin, naturel

Capacité : **6 personne(s)**

Chambre(s) : **3**

Pièce(s) : **4**

Santa Maria Navarrese - Province de l'Ogliastra (OG) - Sardaigne
Italie

N° annonce 10240

www.fr.ihacom.ch



>> LOCATIONS DE VACANCES

Internet
Holiday
Ads



Internet
Holiday
Ads



DE PARTICULIER A PARTICULIER

Location de vacances de Charme



Appartement de Charme au rez de jardin, entrée individuelle, dans un(e) Villa de Charme de plain-pied

• **Idéal pour famille, sportif(s)**

- **Vue :** panoramique, montagne, campagne, rue piétonne, coucher de soleil exceptionnel
- **Cadre :** marin, naturel
- **Exposition :** Sud-est

Les plus

• **Avantages :**

Terrain de volley, véhicule de tourisme, véhicule 4X4, bateau à moteur, matériel équestre et chevaux

• **Equipements bébé :**

Chaise bébé, table à langer, baignoire bébé, pot bébé, parc à bébé



façade

Environnement & localisation



Mer



Equitation



Pêche



Culture

Loisirs

• **Loisirs à moins de 20 km / 12 miles :**

Baignade, Pédalo, plongée avec tuba, plongée sous-marine, plongée en scaphandre, bouée tractée, ski nautique, jet ski, surf, planche à voile, voile, kite surf, tennis, centre équitation, sentier côtier/forestier, randonnée, escalade, varappe, VTT (itinéraire circuit), char à voile, parachute ascensionnel, excursion en bateau, balade à cheval, mini-golf, karting, basket-ball, volley ball, pêche, pêche à la ligne, pêche sous-marine

• **Encadrement :**

Ecole de voile, école de plongée, école de tennis, école d'équitation

• **Attraits et détente :**

Bar/pub, discothèque, restaurant, réserve naturelle, boutique d'artisanat, cave et dégustation de vin

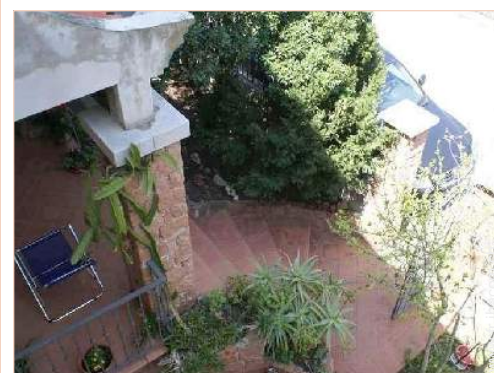
Environnement

• **Site :**

- Mer/océan 200m
- Plage de sable 200m
- Plage de galets 300m
- Plage de rocher 300m
- Calanque, crique 500m
- Piscine publique 2,5km
- Court de tennis public 500m
- Base nautique 800m
- Falaise 10km
- Rivière 2,5km
- Lac 10km
- Forêt 15km
- Port de plaisance 800m
- Via ferrata 10km

• **Commodités :**

- Centre village 300m
- Arrêt/station de bus 100m
- Location de bateau 200m
- Location de matériel de plongée 800m
- Boulangerie 100m
- Petits commerces 500m
- Super marché 50m
- Salon de coiffure 500m
- Cyber café 10km
- Poste 1km
- Banque 500m
- Distributeur automatique de billets 500m
- Pharmacie 300m
- Dispensaire 300m



Vue



Cadre extérieur



vue de la propriété

Extérieur

- **Installation extérieure :**
Terrasse couverte 35m², balcon 10m²
- **Cadre extérieur :**
Jardin 70m²
- **Equipements extérieurs :**
Cuisine extérieure, barbecue, table(s) de jardin, 10 chaise(s) de jardin, balancelle, douche extérieure



séjour

Intérieur

- **Capacité d'accueil :**
6 personne(s) - 6 adultes
- **Superficie habitable :**
100m²
- **Agencement intérieur :**
4 pièce(s), 3 chambre(s), 1 salle(s) de bain, 1 WC, séjour 25m², coin cuisine
- **Couchage - lit(s) :**
2 lit(s) double(s), 2 lit(s) simple(s)
- **Confort :**
T.V., prise antenne t.v., wifi (accès internet sans fil), armoire, penderie, sèche-cheveux, chauffage central, rideaux, double-vitrage, interphone
- **Equipement ménager :**
Vaisselle/couverts, ustensiles et batterie de cuisine, cafetière, machine à café espresso, presse-agrumes, grille-viande, cuisinière à gaz, four, micro-ondes, hotte aspirante, réfrigérateur, congélateur, lave-linge, fer à repasser, planche à repasser

Services

- **Linge :**
Draps possible en sus (1 fois/semaine +42CHF *), Linge de toilette possible en sus (1 fois/semaine +48CHF *), Linge de maison, Draps de plage possible en sus (+6CHF *), Couverture(s) possible en sus (+30CHF *), Couette(s) possible en sus (+30CHF *), Oreiller(s)
- **Maison :**
Nettoyage de départ possible en sus (+90CHF *)

Informations pratiques

- **Informations pratiques**
Enfants bienvenus
Animaux refusés
Couverture téléphonie mobile
Eau : chaude/froide
Tension électrique : 110-120V / 60Hz
Alimentation électrique : générateur individuel



séjour

Album photos - 1



Cadre extérieur



Vue



façade



vue de la propriété



séjour

Album photos - 2



séjour



cuisine



salle(s) de bain



chambre enfant



chambre



chambre



salle(s) de bain



jardin



mer/océan



mer/océan



mer/océan



mer/océan

Localisation & Accès



Coordonnées GPS en degrés, minutes, secondes: Latitude 39°59'5"N - Longitude 9°41'1"E ([Hébergement](#))

Adresse

→ Via Monviso
08040 Santa Maria Navarrese

• Gare maritime Tortolì Arbatax

→ Tortolì, Province de l'Ogliastra, Sardaigne, Italie
→ Distance : 13km
→ Temps : 15'

• Aéroport Tortolì Arbatax

→ Tortolì, Province de l'Ogliastra, Sardaigne, Italie
→ Distance : 12km
→ Temps : 15'

• Gare routière (bus) Santa Maria Navarrese - Tancau Sul Mare

→ Santa Maria Navarrese, Province de l'Ogliastra, Sardaigne, Italie
→ Distance : 100m
→ Temps : 5'

- Lotzorai : Distance : 2,5km
- Tortolì : Distance : 7,5km
- Arbatax : Distance : 10km

Contact

Nom	M. BERRIA Jaime
Ville	
Pays	Italie
Tél. Mobile	+39 3209552415 (Italie)
Langues parlées	

Location de vacances de Charme
Sardaigne - Italie
"Presidenziale Villa Preda Ruja"

7
[Réserver](#)

Calendrier des disponibilités - à partir de : mai 2012

Mai	Ma	Me	J	V	S	D	L	Ma	Me	J	V	S	D	L	Ma	Me	J	V	S	D	L	Ma	Me	J							
2012	1	2	3	4	5	6	7	8	9	10	11	12	13	14	15	16	17	18	19	20	21	22	23	24	25	26	27	28	29	30	31

Juin	V	S	D	L	Ma	Me	J	V	S	D	L	Ma	Me	J	V	S	D	L	Ma	Me	J	V	S							
2012	1	2	3	4	5	6	7	8	9	10	11	12	13	14	15	16	17	18	19	20	21	22	23	24	25	26	27	28	29	30

Juil	D	L	Ma	Me	J	V	S	D	L	Ma	Me	J	V	S	D	L	Ma	Me	J	V	S	D	L	Ma							
2012	1	2	3	4	5	6	7	8	9	10	11	12	13	14	15	16	17	18	19	20	21	22	23	24	25	26	27	28	29	30	31

Réservez
 Basse Saison
 Moyenne Saison

[Mois : Suivant >>](#)

Tarifs de location - Appartement de Charme - 6 Personne(s)

Tarifs	Nuit	Week-end	Semaine	2 semaines	Mois
■ Basse Saison	-	-	781CHF * (Samedi)	1501CHF * (Samedi)	2883CHF *
■ Moyenne Saison	-	-	877CHF * (Samedi)	1742CHF * (Samedi)	3363CHF *
■ Haute Saison	-	-	937CHF *	1862CHF * (Samedi)	3603CHF *
■ Spécial fêtes	108CHF * > 4	-	-	-	-
■ Période promotionnelle	72CHF * > 3	180CHF *	577CHF *	1081CHF *	2042CHF *

(Jour d'arrivée) > Minimum Nuit

[Réserver](#)





façade



vue de la propriété



séjour



Cadre extérieur



Vue

Conditions de réservations

• Réservation

→ Versement à la réservation :
35% du montant de la location

• Location

→ Charges comprises
→ Taxe de séjours incluse
→ Forfait ménage départ en sus : 90CHF *

[► Réserver](#)

Modes de paiement acceptés

• Mandat postal international • Virement
bancaire • Espèces

[► Contacter le propriétaire](#)

Contactez directement les propriétaires

www.fr.ihacom.ch

N° annonce

10240

[>> Réserver <<](#)

Contact

Nom M. BERRIA Jaime
Ville
Pays Italie
Tél. Mobile +39 3209552415 (Italie)

Langues
parlées



* Taux de conversion à titre indicatif : 100€ = 125.87\$ = 80.11£ = 120.11CHF

N° annonce 10240

www.fr.ihacom.ch



[>> LOCATIONS DE VACANCES](#)

Internet
Holiday
Ads



Internet
Holiday
Ads



DE PARTICULIER A PARTICULIER