

Location de vacances Valle Gran Rey "Casa Askanova"



Habitat traditionnel, individuel(le), de 3 étages, entrée individuelle, dans un(e) Propriété privée

Cadre : enchanteur, romantique

Capacité : 10 personne(s)

Chambre(s) : 5

Pièce(s) : 5

Valle Gran Rey - La Gomera - Province de Santa Cruz de Tenerife
Îles Canaries

N° annonce 43520

www.fr.ihacom.ch



Internet
Holiday
Ads



Internet
Holiday
Ads



Location de vacances



Habitat traditionnel, individuel(le), de 3 étages, entrée individuelle, dans un(e) Propriété privée

• **Idéal pour grande famille, couple avec bébé**

• **Vue** : panoramique, dégagée, mer/océan, montagne, rue piétonne, nocturne scintillante

• **Cadre** : enchanteur, romantique

• **Exposition** : Sud-ouest

Les plus

• **Avantages** :

2 set(s) de masque / palmes / tuba

• **Equipements bébé** :

Baignoire bébé, pot bébé, poussette



salle(s) de bain

Environnement & localisation



Loisirs

• **Loisirs à moins de 20 km / 12 miles** :

Baignade, plongée avec tuba, plongée sous-marine, plongée en scaphandre, ski nautique, voile, chemin de promenade, sentier côtier/forestier, randonnée, escalade, VTT (itinéraire circuit), parapente, excursion en bateau, rollers/patins à roulette (circuit), basket-ball, chasse, pêche, pêche à la ligne, pêche sous-marine, terrain de pétanque

• **Encadrement** :

Ecole de plongée

• **Attraits et détente** :

Bar/pub, discothèque, restaurant, parc et jardin, centre d'exposition, site historique, boutique d'artisanat, cave et dégustation de vin, centre de thalassothérapie, centre de beauté, centre de fitness, ferme Bio

Environnement

• **Site** :

- Mer/océan 1km
- Plage de sable 1km
- Plage de galets 2,5km
- Plage de naturisme 2km
- Calanque, crique 2,5km
- Forêt 15km
- Massif montagneux 10km
- Port de plaisance 2km
- Cale de mise à l'eau pour bateau 1,5km

• **Commodités** :

- Garderie 1km
- Centre village 500m
- Arrêt/station de bus 1km
- Location de vélo/VTT 1km
- Location de moto/scooter 1km
- Location de voiture 1km
- Location de bateau 2km
- Location de matériel de plongée 1km
- Location linge blanchisserie 1km
- Boulangerie 500m
- Traiteur 1km
- Petits commerces 1km
- Super marché <50m
- Boutiques de luxe et marques 1km
- Salon de coiffure 1km
- Cyber café <50m
- Poste 2km
- Banque 500m
- Distributeur automatique de billets 500m
- Pharmacie 500m
- Médecin 500m
- Infirmière 500m
- Hôpital 40km
- Dispensaire



salle(s) de bain



salon



cuisine

Intérieur

- **Capacité d'accueil :**
10 personne(s)
- **Superficie habitable :**
180m²
- **Agencement intérieur :**
5 pièce(s), 5 chambre(s), 2 salle(s) de bain, salon 25m², grande cuisine indépendante, salle à manger, coin repas, mezzanine, buanderie, cellier, patio, véranda
- **Couchage - lit(s) :**
2 lit(s) double(s), 2 canapé-lit(s) 2 pers, 4 lit(s) simple(s), 2 lit(s) bébé
- **Confort :**
T.V., chaine hifi, lecteur DVD, jeux vidéo, jeux de société, collection de livres, collection de films, prise antenne t.v., ordinateur, cable/satellite, armoire, placard, coffre sécurisé, radio-réveil, sèche-cheveux, moustiquaire aux fenêtres, ventilateur d'appoint, stores
- **Equipement ménager :**
Vaisselle/couverts, ustensiles et batterie de cuisine, cafetière, machine à café électrique, machine à café espresso, bouilloire électrique, grille-pain, presse-agrumes, appareil à fondue, cuisinière à gaz, mini-four, réfrigérateur, congélateur, lave-linge, aspirateur, fer à repasser, planche à repasser

Extérieur

- **Superficie du terrain :**
150m²
- **Installation extérieure :**
Terrasse 50m², terrasse sur toit 25m², belvédère
- **Cadre extérieur :**
Cour privée 30m²
- **Equipements extérieurs :**
Barbecue à gaz, table(s) de jardin, 9 chaise(s) de jardin, parasol, 4 chaise(s) longue(s), 2 transat(s), douche extérieure



plage de sable

Services

- **Maison :**
Entretien ménager possible en sus (1 fois/semaine +66CHF *), Nettoyage de départ possible en sus (+66CHF *)

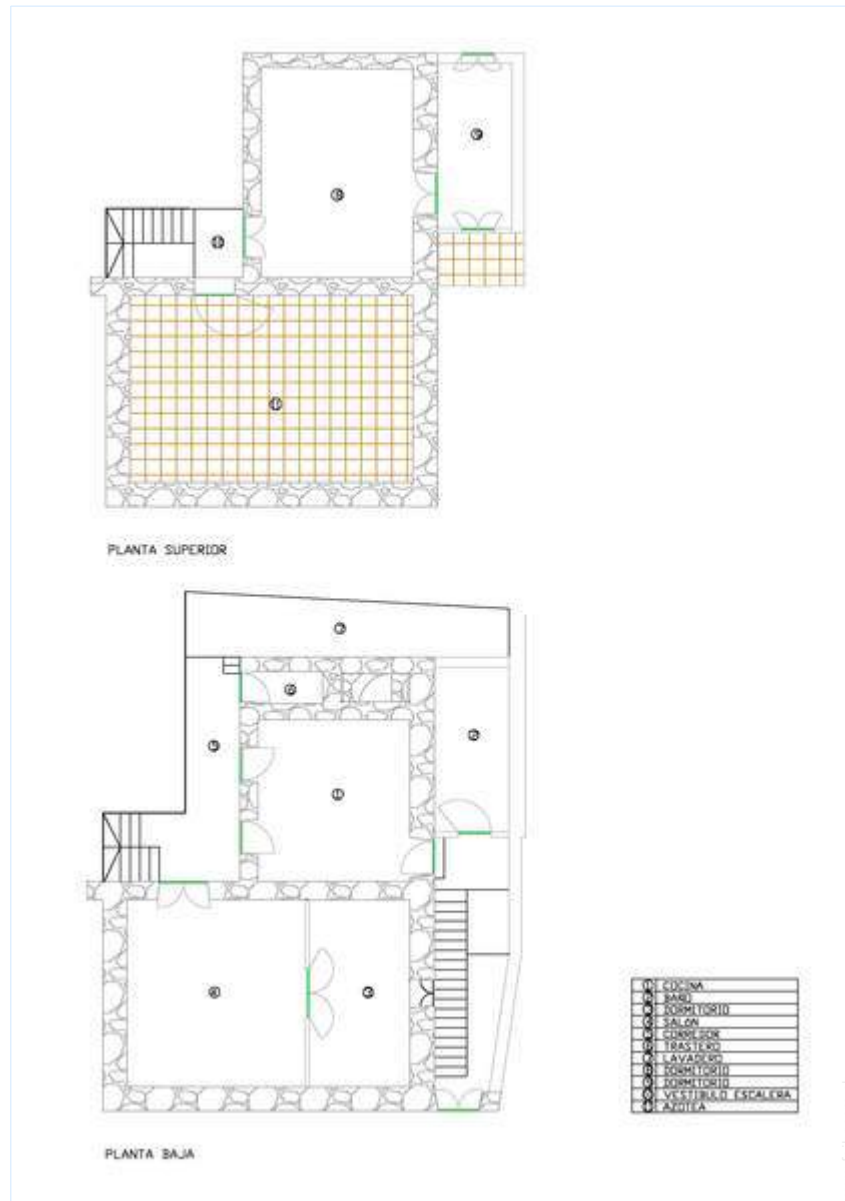
Informations pratiques

- **Informations pratiques**
Enfants bienvenus
Couverture téléphonie mobile
Eau : chaude/froide
Tension électrique : 220-240V / 50Hz
Alimentation électrique : secteur



coin repas

Plan d'agencement



Album photos - 1



la maison



salon



salle(s) de bain



salle(s) de bain



cuisine



coin repas

Album photos - 2



plage de sable



plage de sable



grande chambre



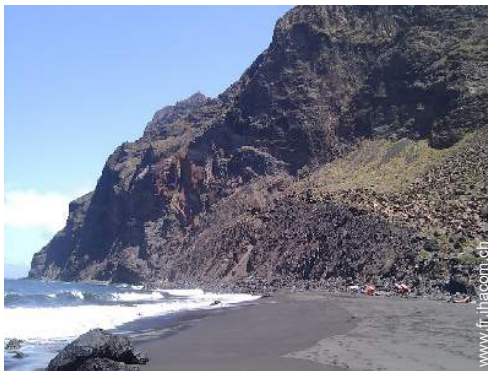
grande chambre



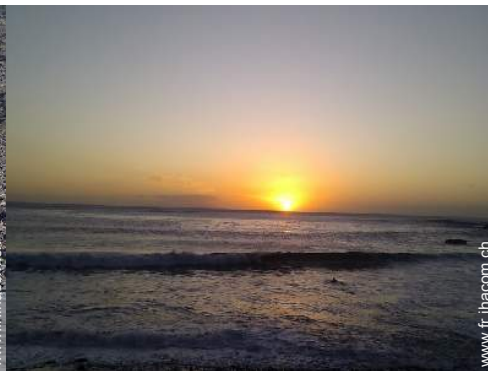
salle(s) de bain



salle(s) de bain



mer/océan



Mer



Mer



chambre



chambre

Album photos - 3



cuisine



chambre



petite chambre



terrasse sur toit



terrasse sur toit



chambre



chambre principale



salon



terrasse



façade

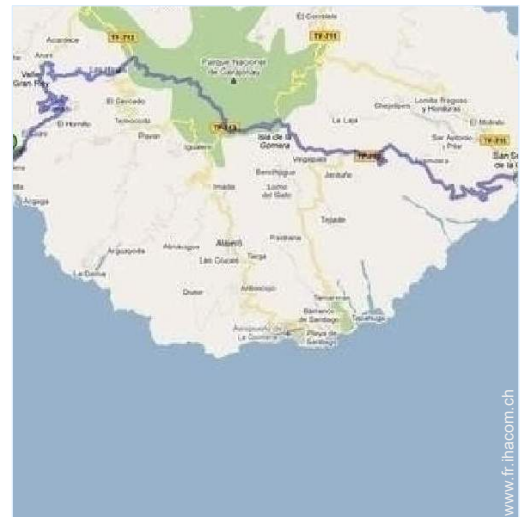


terrasse sur toit



patio

Plan d'accès



1. Dirigez-vous vers le nord-ouest en Av Maritima el Puerto de Vueltas vers Calle Vueltas	avancez 250 m total: 250 m
2. En Carretera, prenez la première sortie vers Av del Llano Aprox. 2 min	avancez 600 m total: 900 m
3. Continuez par Ctra General Valle Gran Rey.	avancez 700 m total: 1,6 km
➔ 4. Tournez à droite pour continuer en Ctra General Valle Gran Rey	avancez 21 m total: 1,6 km
➔ 5. Tournez à droite pour continuer en Ctra General Valle Gran Rey	avancez 350 m total: 1,9 km
➔ 6. Tournez à gauche vers Calle La Pista Aprox. 1 min	avancez 25 m total: 2,0 km
➔ 7. Tournez à droite en Calle La Pista	avancez 24 m total: 2,0 km
➔ 8. Prenez la 1 ^{re} à gauche et restez en Calle La Pista	avancez 150 m total: 2,1 km
➔ 9. Tournez à gauche en Calle de la Guroña	avancez 32 m total: 2,2 km
➔ 10. Prenez la 1 ^{re} à gauche et restez en Calle de la Guroña	avancez 63 m total: 2,2 km
11. Continuez par Calle del Ancón de la Calera. El destino está a la derecha.	avancez 5 m total: 2,2 km

Localisation & Accès



Coordonnées GPS en degrés, minutes, secondes: Latitude 28°5'45"N - Longitude 17°20'6"O (Hébergement)

Adresse

→ Calle Ancón de la Calera N°2
38870 Valle Gran Rey

● Gare maritime San Sebastián de La Gomera

→ San Sebastián de la Gomera, La Gomera, Province de Santa Cruz de Tenerife, Îles Canaries

→ Distance : 49km

→ Temps : 50'

● Aéroport La Gomera

→ San Sebastián de la Gomera, La Gomera, Province de Santa Cruz de Tenerife, Îles Canaries

→ Distance : 42km

→ Temps : 50'

● Arure : Distance : 10km

- Las Hayas : Distance : 15km
- San Sebastián de la Gomera : Distance : 49km

Contact

Nom	Mme, M. PAZ CARRILLO Celia
Adresse	Rambla de Santa Cruz 147 Piso 7, Puerta 57
Ville	38002 SANTA CRUZ DE TENERIFE
Pays	Espagne
Tél. Fixe	+34 822017918 (Espagne)
Tél. Mobile	+34 659314026 (Espagne)

Langues parlées



N° annonce 43520

www.fr.ihacom.ch



>> LOCATIONS DE VACANCES

Internet
Holiday
Ads



Internet
Holiday
Ads



DE PARTICULIER A PARTICULIER

Calendrier des disponibilités - à partir de : mai 2012

Mai	Ma	Me	J	V	S	D	L	Ma	Me	J	V	S	D	L	Ma	Me	J	V	S	D	L	Ma	Me	J							
2012	1	2	3	4	5	6	7	8	9	10	11	12	13	14	15	16	17	18	19	20	21	22	23	24	25	26	27	28	29	30	31

Juin	V	S	D	L	Ma	Me	J	V	S	D	L	Ma	Me	J	V	S	D	L	Ma	Me	J	V	S							
2012	1	2	3	4	5	6	7	8	9	10	11	12	13	14	15	16	17	18	19	20	21	22	23	24	25	26	27	28	29	30
	-	-	-	-	-	-	-	-	-	-	-	-	-	-	-	-	-	-	-	-	-	-	-	-	-	-	-	-	-	

Juil	D	L	Ma	Me	J	V	S	D	L	Ma	Me	J	V	S	D	L	Ma	Me	J	V	S	D	L	Ma							
2012	1	2	3	4	5	6	7	8	9	10	11	12	13	14	15	16	17	18	19	20	21	22	23	24	25	26	27	28	29	30	31
	-	-	-	-	-	-	-	-	-	-	-	-	-	-	-	-	-	-	-	-	-	-	-	-	-	-	-	-	-		

Réserve

[Mois : Suivant >>](#)

Tarifs de location - Habitat traditionnel - 10 Personne(s)

Tarifs	Nuit	Week-end	Semaine	2 semaines	Mois
<input type="checkbox"/> Moyenne Saison	66CHF * > 7	-	-	-	-
> Minimum Nuit					

[Réserver](#)

Conditions de réservations

• Réservation

→ Versement à la réservation :
50% du montant de la location
→ Versement du solde :
à la remise des clefs

• Location

→ Forfait ménage départ en sus : 66CHF *

Modes de paiement acceptés

• Mandat postal international • Virement
bancaire • PayPal • Espèces

[▶ Réserver](#)

[▶ Contacter le propriétaire](#)

Contactez directement les propriétaires

www.fr.ihacom.ch

N° annonce

43520

[>> Réserver <<](#)

Contact

Nom	Mme, M. PAZ CARRILLO Celia
Adresse	Rambla de Santa Cruz 147 Piso 7, Puerta 57
Ville	38002 SANTA CRUZ DE TENERIFE
Pays	Espagne
Tél. Fixe	+34 822017918 (Espagne)
Tél. Mobile	+34 659314026 (Espagne)
Langues parlées	 

* Taux de conversion à titre indicatif : 100€ = 125.87\$ = 80.11£ = 120.11CHF

N° annonce 43520

www.fr.ihacom.ch



Internet
Holiday
Ads



Internet
Holiday
Ads

