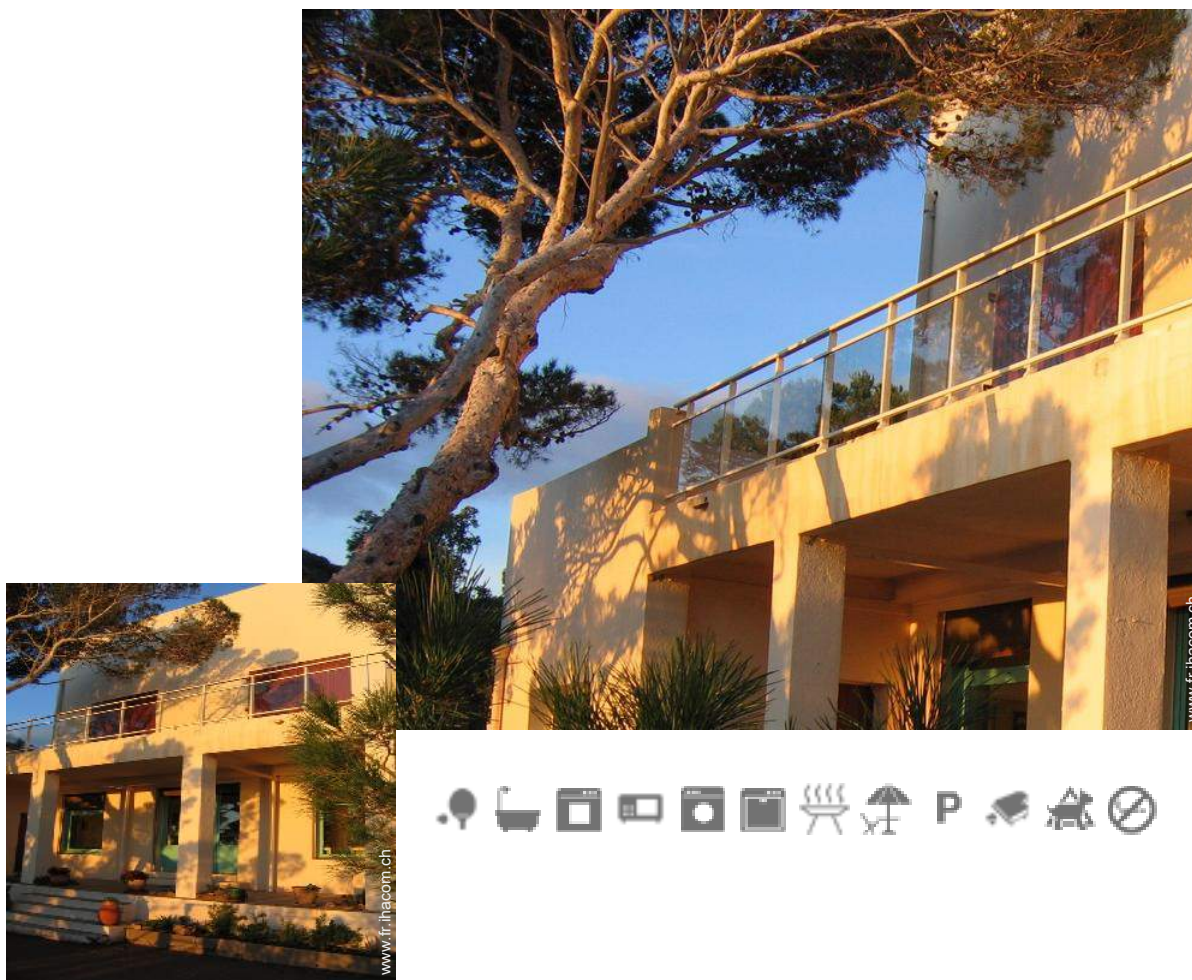


Location de vacances Mer Méditerranée "Tao Tai"



Villa, individuel(le), de plain-pied,
entrée individuelle, dans un(e)
Propriété

Cadre : paradisiaque, tranquille

Capacité : 12 personne(s)

Chambre(s) : 8

Pièce(s) : 13

Cavalaire sur Mer - Var (83) - Provence Alpes Côte d'Azur
France

Réservation : +33 (0) 9 51 15 09 28 (France)

N° annonce 55188

www.fr.ihacom.ch



>> LOCATIONS DE VACANCES

Internet
Holiday
Ads



Internet
Holiday
Ads



DE PARTICULIER A PARTICULIER

Location de vacances



Villa, individuel(le), de plain-pied, entrée individuelle, dans un(e) Propriété

• **Idéal pour grande famille, plusieurs familles**

- **Vue :** panoramique, dégagée, sans vis à vis, dominante, mer/océan
- **Cadre :** paradisiaque, tranquille
- **Exposition :** Sud

Les plus

• **Parking :**

Parking non couvert : 3 sur le terrain

• **Avantages :**

Piano, table de ping-pong, raquette(s) de ping-pong

Privilèges :

Accès direct plage, plage privé



vue depuis la terrasse

Environnement & localisation



Mer



Pêche

Loisirs

• **Loisirs à moins de 20 km / 12 miles :**

Baignade, plongée avec tuba, plongée sous-marine, planche à voile, voile, tennis, pêche, pêche sous-marine, terrain de pétanque

• **Encadrement :**

Ecole de voile, école de plongée

• **Attraits et détente :**

Bar/pub, discothèque, restaurant, cinéma, théâtre d'été, casino

Environnement

• **Site :**

- Mer/océan 50m
- Plage de sable 500m
- Plage de rocher 50m
- Calanque, crique 100m
- Court de tennis public 300m
- Port de plaisance 500m
- Cale de mise à l'eau pour bateau 500m

• **Commodités :**

- Centre village 800m
- Centre ville 800m
- Arrêt/station de bus 800m
- Location de vélo/VTT 800m
- Location de bateau 500m
- Boulangerie 500m
- Petits commerces 500m
- Super marché 1km
- Cyber café 1km
- Poste 1km
- Banque 1km
- Distributeur automatique de billets 800m
- Pharmacie 800m
- Médecin 800m



vue depuis la terrasse



vue depuis la terrasse



accès direct plage

Intérieur

- **Capacité d'accueil :**
12 personne(s)
- **Superficie habitable :**
250m²
- **Agencement intérieur :**
13 pièce(s), 8 chambre(s), 2 salle(s) de bain, 2 WC, séjour 30m², salon 15m², cuisine indépendante
- **Couchage - lit(s) :**
6 lit(s) double(s), 6 lit(s) simple(s)
- **Confort :**
T.V., chaine hifi, magnéto, téléphone, chauffage central
- **Equipement ménager :**
Vaisselle/couverts, ustensiles et batterie de cuisine, cafetière, bouilloire électrique, grille-pain, plaques de cuisson, four, micro-ondes, réfrigérateur, congélateur, lave-vaisselle, lave-linge, aspirateur, fer à repasser, planche à repasser

Extérieur

- **Superficie du terrain :**
1500m²
- **Installation extérieure :**
Terrasse 100m², balcon 20m²
- **Cadre extérieur :**
Jardin 1000m²
- **Equipements extérieurs :**
Barbecue, table(s) de jardin, 12 chaise(s) de jardin



Services

- **Linge :**
Draps
- **Maison :**
Nettoyage de départ possible en sus (+60CHF *)

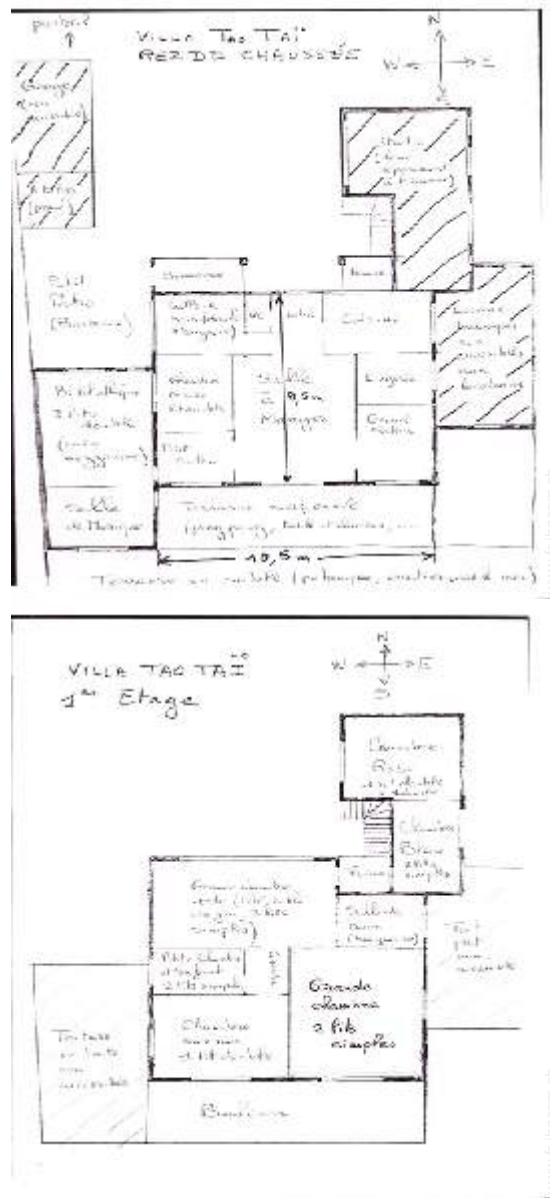
Informations pratiques

- **Informations pratiques**
Enfants bienvenus
Animaux acceptés sous conditions (s'informer auprès du propriétaire)
Location non fumeur



terrasse

Plan d'agencement



Album photos - 1



vue depuis la terrasse



vue depuis la terrasse



vue depuis la terrasse



accès direct plage



terrasse

N° annonce 55188

www.fr.ihacom.ch



>> LOCATIONS DE VACANCES

Internet
Holiday
Ads



Internet
Holiday
Ads



DE PARTICULIER A PARTICULIER

Album photos - 2



séjour



chambre principale



chambre



table(s) de jardin



terrasse



terrasse



accès direct plage

Localisation & Accès



Coordonnées GPS en degrés, minutes, secondes: Latitude 43°10'26.508"N - Longitude 6°31'59.52"E ([Ville](#))

Adresse

→ Rue de la Calanque
83240 Cavalaire sur Mer

• Autoroute (sortie) Autoroute A8

→ Le Muy, Var, Provence Alpes Côte d'Azur, France
→ Distance : 40km
→ Temps : 45'

• Gare routière (bus) Cavalaire sur Mer

→ Cavalaire sur Mer, Var, Provence Alpes Côte d'Azur, France
→ Distance : 800m
→ Temps : 5'

• Saint Tropez : Distance : 18km

Contact

Nom	Mme COULONDRE Marie-claude
Adresse	116 rue Salvador Allende B 11
Ville	92000 NANTERRE
Pays	France
Tél. Fixe	+33 (0) 9 51 15 09 28 (France)
Langues parlées	 

Calendrier des disponibilités - à partir de : mai 2012

Mai	Ma	Me	J	V	S	D	L	Ma	Me	J	V	S	D	L	Ma	Me	J	V	S	D	L	Ma	Me	J							
2012	1	2	3	4	5	6	7	8	9	10	11	12	13	14	15	16	17	18	19	20	21	22	23	24	25	26	27	28	29	30	31

Juin	V	S	D	L	Ma	Me	J	V	S	D	L	Ma	Me	J	V	S	D	L	Ma	Me	J	V	S							
2012	1	2	3	4	5	6	7	8	9	10	11	12	13	14	15	16	17	18	19	20	21	22	23	24	25	26	27	28	29	30
	-	-	-	-	-	-	-	-	-	-	-	-	-	-	-	-	-	-	-	-	-	-	-	-	-	-	-	-	-	

Juil	D	L	Ma	Me	J	V	S	D	L	Ma	Me	J	V	S	D	L	Ma	Me	J	V	S	D	L	Ma							
2012	1	2	3	4	5	6	7	8	9	10	11	12	13	14	15	16	17	18	19	20	21	22	23	24	25	26	27	28	29	30	31
	-	-	-	-	-	-	-	-	-	-	-	-	-	-	-	-	-	-	-	-	-	-	-	-	-	-	-	-	-		

Réservé

[Mois : Suivant >>](#)

Tarifs de location - Villa - 12 Personne(s)

Tarifs	Nuit	Week-end	Semaine	2 semaines	Mois
<input type="checkbox"/> Basse Saison	-	721CHF *	1321CHF *	-	-
<input type="checkbox"/> Moyenne Saison	-	961CHF *	1561CHF *	-	-
<input type="checkbox"/> Haute Saison	-	-	2883CHF * (Samedi)	-	-

(Jour d'arrivée)

[Réserver](#)



vue depuis la terrasse



accès direct plage



terrasse



vue depuis la terrasse



vue depuis la terrasse

Conditions de réservations

● Réservation

- Versement à la réservation : 25% du montant de la location
- Versement du solde : 3 jours avant le séjour
- Caution demandée : 901CHF *

● Location

- Taxe de séjour en sus
- Forfait ménage départ en sus : 60CHF *

▶ [Réserver](#)

▶ [Contacter le propriétaire](#)

Modes de paiement acceptés

- Virement bancaire ● Chèque bancaire

Contactez directement les propriétaires

www.fr.ihacom.ch

N° annonce

55188

>> [Réserver](#) <<

Contact

Nom Mme COULONDRE Marie-claude
Adresse 116 rue Salvador Allende B 11
Ville 92000 NANTERRE
Pays France
Tél. Fixe +33 (0) 9 51 15 09 28 (France)

Langues parlées 

* Taux de conversion à titre indicatif : 100€ = 125.87\$ = 80.11£ = 120.11CHF

N° annonce 55188

www.fr.ihacom.ch



Internet
Holiday
Ads



Internet
Holiday
Ads

