

Gîte Provence Verte "La Villa Maore"



601CHF/Semaine

Offre de dernière minute

du 25/05/12
au 15/06/12
5 personne(s)

Gîte - Villa, individuel(le), de 1 étage, entrée individuelle, dans un(e) Voie privée

Cadre : calme, agréable

Capacité : 9 personne(s)

Chambre(s) : 4

Pièce(s) : 8



Meublés de Tourisme

Nans les Pins - Var (83) - Provence Alpes Côte d'Azur
France

Réservation : +33 (0) 4 94 04 23 86 (France)

N° annonce 74630

www.fr.ihacom.ch



>> LOCATIONS DE VACANCES

Internet
Holiday
Ads



Internet
Holiday
Ads



DE PARTICULIER A PARTICULIER

Gîte



Gîte - Villa, individuel(le), de 1 étage, entrée individuelle, dans un(e) Voie privée

- **Idéal pour tout public, famille**
- **Vue :** montagne, campagne, piscine, jardin/parc, sur les toits, coucher de soleil exceptionnel
- **Cadre :** calme, agréable
- **Exposition :** Sud-est

Les plus

- **Piscine :**
Piscine privée, rectangulaire (longueur 8m, largeur 4m), système éclairage, accès par escalier, sécurité enfant (ouverte du '01 avril' au '30 octobre')
- **Tennis :**
Tennis dans la résidence, 2 raquette(s) de tennis
- **Parking :**
Parking non couvert : 1 place(s) réservée(s), 2 sur le terrain
- **Avantages :**
Jacuzzi, jeux de fléchettes, table de ping-pong, 4 raquette(s) de ping-pong, terrain de pétanque, 1 jeux de boules de pétanques, 1 vélo(s)



chambre principale

Environnement & localisation



Campagne Golf Equitation Festival

Loisirs

- **Loisirs à moins de 20 km / 12 miles :**
Golf, tennis, centre équitation, poney club, chemin de promenade, sentier côtier/forestier, randonnée, escalade, varappe, VTT (itinéraire circuit), balade en calèche, balade à cheval, balade à dos d'âne, bowling, pêche, pêche à la ligne, terrain de pétanque
- **Encadrement :**
Ecole de tennis, école d'équitation
- **Attraits et détente :**
Bar/pub, discothèque, restaurant, cinéma, parc et jardin, site historique, musée, théâtre d'été, festival, antiquité & brocante, boutique d'artisanat, cave et dégustation de vin, sauna, hammam, centre de remise en forme, centre de beauté, centre de fitness, ferme Bio

Environnement

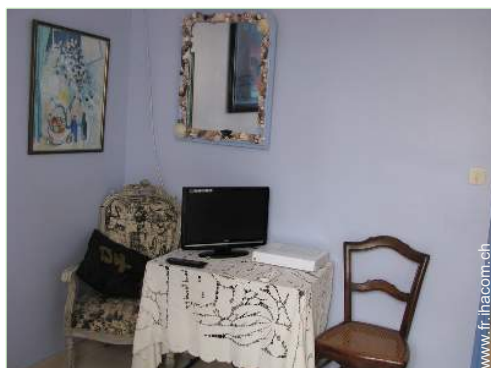
- **Site :**
 - Pistes de ski >50km
 - Plage de sable 25km
 - Calanque, crique 25km
 - Court de tennis public 1km
 - Parcours de golf 18 trous 1,5km
 - Spot de surf >50km
 - Lac 50km
 - Forêt 4km
 - Port de plaisance 25km
 - Cale de mise à l'eau pour bateau 25km
- **Commodités :**
 - Centre village 500m
 - Location de voiture 10km
 - Boulangerie 500m
 - Traiteur 500m
 - Petits commerces 500m
 - Super marché 10km
 - Salon de coiffure 500m
 - Poste 500m
 - Banque 500m
 - Distributeur automatique de billets 500m
 - Pharmacie 500m
 - Médecin 500m
 - Infirmière 200m
 - Hôpital 20km



balcon



la maison



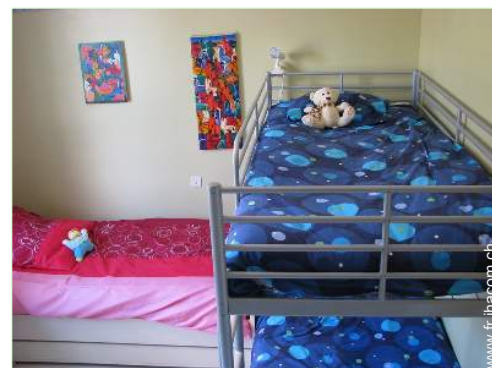
salon télévision

Intérieur

- **Capacité d'accueil :**
9 personne(s) - 5 adultes, 4 enfant(s)
- **Superficie habitable :**
220m²
- **Agencement intérieur :**
8 pièce(s), 4 chambre(s), 2 salle(s) de douche, 2 WC, salon 35m², grande cuisine américaine, salle à manger, coin repas, salon télévision, salon de musique, cellier, patio, loggia
- **Couchage - lit(s) :**
2 lit(s) double(s), 1 canapé-lit(s) 2 pers, 1 lit(s) simple(s), 2 lits superposés, 1 lit tiroir 1 pers, 1 lit(s) bébé
- **Confort :**
T.V., home cinéma, chaîne hifi, magnétoscope, lecteur DVD, jeux de société, collection de livres, collection de films, prise antenne t.v., téléphone, câble/satellite, wifi (accès internet sans fil), armoire, placard, penderie, radio-réveil, sèche-cheveux, sèche-serviettes chauffant, partiellement climatisé, ventilateur d'appoint, chauffage central, chauffage électrique, baie vitrée, rideaux, double-vitrage, volets roulants
- **Equipement ménager :**
Vaisselle/couverts, ustensiles et batterie de cuisine, cafetière, machine à café électrique, machine à café espresso, bouilloire électrique, grille-pain, presse-agrumes, robot ménager, crêpière, grille-viande, cuisinière électrique, plaques de cuisson, four, micro-ondes, friteuse électrique, hotte aspirante, réfrigérateur, congélateur, machine à glaçon/ice maker, lave-linge, aspirateur, fer à repasser, planche à repasser

Extérieur

- **Superficie du terrain :**
1500m²
- **Installation extérieure :**
Balcon 13m², pergola 22m²
- **Cadre extérieur :**
Cour privée, terrain clos, jardin, jardin paysagé > 1000m², pelouse, verger 500m², potager 100m²
- **Equipements extérieurs :**
Cuisine extérieure, barbecue, barbecue à gaz, table(s) de jardin, 10 chaise(s) de jardin, tonnelle, parasol, salon de jardin, 2 chaise(s) longue(s), 2 transat(s), 1 hamac(s)



chambre enfant

Services

- **Linge :**
Draps (1 fois/semaine), Linge de toilette (1 fois/semaine), Linge de maison (1 fois/semaine), Draps de plage, Couette(s) (1 fois/semaine), Oreiller(s) (1 fois/semaine)
- **Maison :**
Entretien ménager (1 fois/semaine), Nettoyage de départ possible en sus (+48CHF *), Entretien jardin/piscine, Transfert gare aéroport possible en sus (+60CHF *)
- **Personnel :**
Soin de beauté possible en sus (+30CHF *)
- **Restauration :**
Petit déjeuner possible en sus (+6CHF *), Table d'hôte possible en sus (1 fois/semaine +30CHF *), Demi pension possible en sus (+36CHF *)

Informations pratiques

- **Informations pratiques**
Enfants bienvenus
Animaux refusés
Présence sur place : animaux domestiques
Couverture téléphonie mobile, transport personnel souhaitable
Eau : chaude/froide
Tension électrique : 220-240V / 50Hz
Alimentation électrique : secteur



petite chambre

Album photos - 1



vue sur piscine



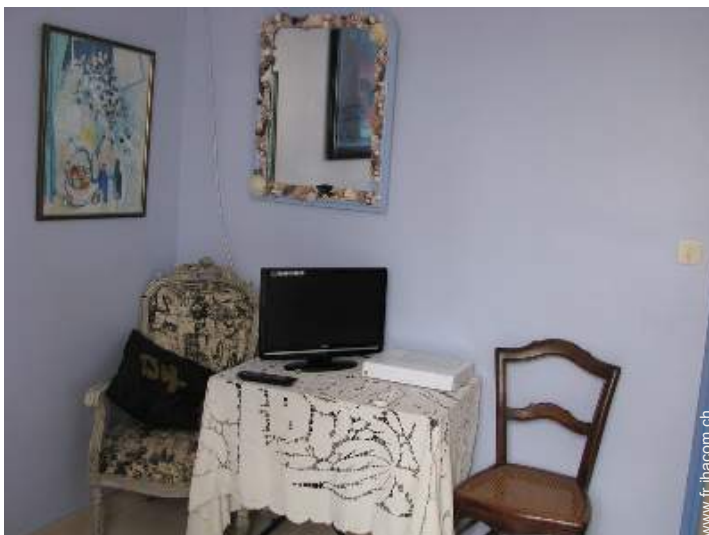
la maison



balcon



chambre principale

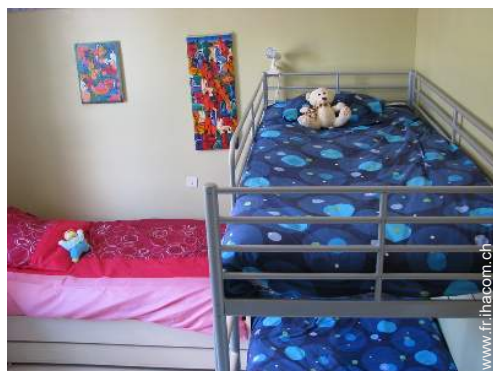


salon télévision



petite chambre

Album photos - 2



chambre enfant



cuisine indépendante



cuisine indépendante



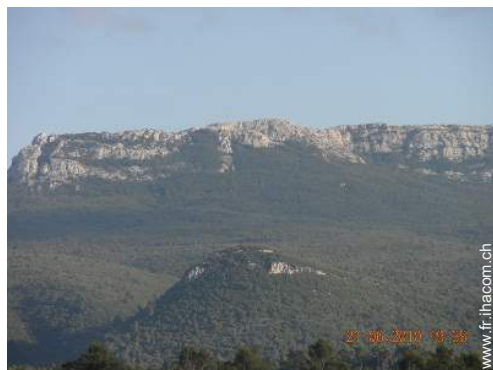
Les plus



salle(s) de douche



vue sur piscine



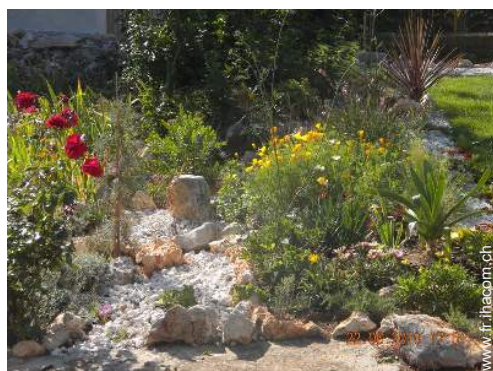
vue depuis le balcon



Installation extérieure à disposition des hôtes



meublement extérieur



vue sur jardin/parc



Equipements extérieurs à disposition des hôtes



Golf

Gîte
Nans les Pins - Provence Verte
"La Villa Maore"

6

[Réserver](#)

Localisation & Accès



Coordonnées GPS en degrés, minutes, secondes: Latitude 43°22'18.372"N - Longitude 5°46'56.82"E ([Ville](#))

Adresse

→ 18 chemin du centre équestre
83860 Nans les Pins

• **Autoroute (sortie) A8**

→ Saint Maximin la Sainte Baume, Var, Provence Alpes Côte d'Azur, France

→ Distance : 10km

→ Temps : 10'

• **Aéroport Marseille Provence**

→ Marseille, Bouches du Rhône, Provence Alpes Côte d'Azur, France

→ Distance : 50km

→ Temps : 1h

• **Gare ferroviaire Marseille Saint Charles**

→ Marseille, Bouches du Rhône, Provence Alpes Côte d'Azur, France

→ Distance : 45km

→ Temps : 50'

• Saint Maximin la Sainte Baume : Distance : 10km

• Marseille : Distance : 40km

• Aix en Provence : Distance : 40km

Contact

Nom	Mme DECOSSE Marie La Villa Maore
Adresse	La Villa Maore 18 CHEMIN du CENTRE EQUESTRE
Ville	83860 NANS LES PINS
Pays	France
Tél. Fixe	+33 (0) 4 94 04 23 86 (France) De 07:00 AM à 11:00 PM (GMT/UTC +01:00)
Tél. Mobile	+33 (0) 6 15 96 94 90 (France)
Langues parlées	 

N° annonce 74630

www.fr.ihacom.ch



Internet
Holiday
Ads



Internet
Holiday
Ads




Calendrier des disponibilités - à partir de : mai 2012

Mai	Ma	Me	J	V	S	D	L	Ma	Me	J	V	S	D	L	Ma	Me	J	V	S	D	L	Ma	Me	J							
2012	1	2	3	4	5	6	7	8	9	10	11	12	13	14	15	16	17	18	19	20	21	22	23	24	25	26	27	28	29	30	31

Juin	V	S	D	L	Ma	Me	J	V	S	D	L	Ma	Me	J	V	S	D	L	Ma	Me	J	V	S							
2012	1	2	3	4	5	6	7	8	9	10	11	12	13	14	15	16	17	18	19	20	21	22	23	24	25	26	27	28	29	30
	-	-	-	-	-	-	-	-	-	-	-	-	-	-	-	-	-	-	-	-	-	-	-	-	-	-	-	-	-	





Juil	D	L	Ma	Me	J	V	S	D	L	Ma	Me	J	V	S	D	L	Ma	Me	J	V	S	D	L	Ma							
2012	1	2	3	4	5	6	7	8	9	10	11	12	13	14	15	16	17	18	19	20	21	22	23	24	25	26	27	28	29	30	31
	-	-	-	-	-	-	-	-	-	-	-	-	-	-	-	-	-	-	-	-	-	-	-	-	-	-	-	-	-		

[Mois : Suivant >>](#)

 Offre de dernière minute : 601CHF / Semaine * du 12/05/25 au 12/06/15 - 5 personne(s)

* Taux de conversion à titre indicatif : 100€ = 125.87\$ = 80.11£ = 120.11CHF

Tarifs de location - Gîte - Villa - 9 Personne(s)

Tarifs	Nuit	Week-end	Semaine	2 semaines	Mois
 Basse Saison	72CHF *	192CHF *	1201CHF *	-	-
 Moyenne Saison	72CHF *	192CHF *	1682CHF *	-	-
 Haute Saison	84CHF *	240CHF *	1922CHF *	-	-
 Spécial fêtes	84CHF *	240CHF *	1441CHF *	-	-

[Réserver](#)



chambre principale



salon télévision



petite chambre



vue sur piscine



la maison



balcon

Conditions de réservations

• Réservation

- Versement à la réservation : 25% du montant de la location
- Versement du solde : 1 semaine avant le séjour
- Caution demandée : 841CHF *

• Location

- Charges comprises
- Taxe de séjours incluse
- Forfait ménage départ en sus : 96CHF *

[► Réserver](#)

[► Contacter le propriétaire](#)

Modes de paiement acceptés

- Mandat postal international
- Virement bancaire
- Chèque bancaire
- Chèque de banque
- Espèces

Contactez directement les propriétaires

www.fr.ihacom.ch

N° annonce
74630

[>> Réserver <<](#)

Contact

Nom	Mme DECOSSE Marie La Villa Maore
Adresse	La Villa Maore 18 CHEMIN du CENTRE EQUESTRE
Ville	83860 NANS LES PINS
Pays	France
Tél. Fixe	+33 (0) 4 94 04 23 86 (France) De 07:00 AM à 11:00 PM (GMT/UTC +01:00)
Tél. Mobile	+33 (0) 6 15 96 94 90 (France)

Langues parlées  

* Taux de conversion à titre indicatif : 100€ = 125.87\$ = 80.11£ = 120.11CHF

N° annonce 74630

www.fr.ihacom.ch



[>> LOCATIONS DE VACANCES](#)

Internet
Holiday
Ads



Internet
Holiday
Ads



DE PARTICULIER A PARTICULIER