

# Location de vacances de Charme Côte d'Azur "Villa Quintefeuille"



Villa de Charme, mitoyen(ne), de 1 étage, entrée individuelle, dans un(e) Propriété de Charme

Cadre : enchanteur

Capacité : 5 personne(s)

Chambre(s) : 2

Pièce(s) : 3



Meublés de Tourisme (2 étoiles)

Cavalaire sur Mer - Var (83) - Provence Alpes Côte d'Azur  
France

Réservation : +33 (0) 4 78 56 55 77 (France)



N° annonce 77512

[www.fr.ihacom.ch](http://www.fr.ihacom.ch)



>> LOCATIONS DE VACANCES

Internet  
Holiday  
Ads



Internet  
Holiday  
Ads



DE PARTICULIER A PARTICULIER

## Location de vacances de Charme



Villa de Charme, mitoyen(ne), de 1 étage, entrée individuelle, dans un(e) Propriété de Charme

- Vue : panoramique, mer/océan, jardin/parc, coucher de soleil exceptionnel
- Cadre : enchanteur
- Exposition : Sud

## Les plus

- Parking :  
Parking non couvert : sur le terrain
- Avantages :  
Terrain de pétanque
- Equipements bébé :  
Chaise bébé



Installation extérieure

## Environnement & localisation



Mer



Equitation



Festival

### Loisirs

#### • Loisirs à moins de 20 km / 12 miles :

Baignade, Pédalo, plongée avec tuba, plongée sous-marine, ski nautique, jet ski, planche à voile, voile, golf, tennis, centre équitation, sentier côtier/forestier, parachute ascensionnel, excursion en bateau, balade à cheval, mini-golf, skate board (rampe), paint ball, pêche, pêche au gros, pêche sous-marine, terrain de pétanque

#### • Encadrement :

Ecole de voile, école de plongée, école de tennis, école d'équitation

#### • Attraits et détente :

Bar/pub, discothèque, restaurant, cinéma, parc et jardin, parc marin, réserve naturelle, théâtre d'été, boutique d'artisanat, cave et dégustation de vin, casino

### Environnement

#### • Site :

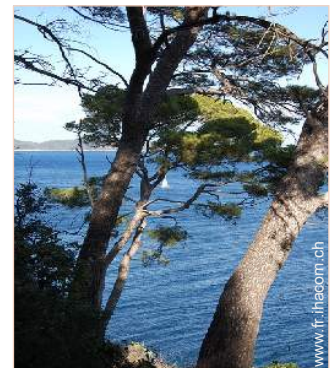
- Plage de sable 800m
- Calanque, crique 500m
- Court de tennis public 800m
- Base nautique 800m
- Port de plaisance 800m
- Cale de mise à l'eau pour bateau 800m
- Cale de mise à l'eau pour jet-ski 800m

#### • Commodités :

- Centre ville 800m
- Liaison bus plage 800m
- Location de moto/scooter 800m
- Location de bateau 800m
- Location de matériel de plongée 800m
- Location linge blanchisserie 800m
- Boulangerie 800m
- Traiteur 800m
- Petits commerces 800m
- Super marché 800m
- Salon de coiffure 800m
- Poste 800m
- Banque 800m
- Distributeur automatique de billets 800m
- Pharmacie 800m
- Médecin 800m
- Infirmière 800m
- Hôpital 7,5km



Parking



vue sur mer



vue depuis le jardin/parc

### Intérieur

- **Capacité d'accueil :**  
5 personne(s) - 2 adultes, 3 enfant(s)
- **Superficie habitable :**  
90m<sup>2</sup>
- **Agencement intérieur :**  
3 pièce(s), 2 chambre(s), 2 salle(s) de douche, 2 WC, séjour 30m<sup>2</sup>, cuisine américaine
- **Couchage - lit(s) :**  
1 lit(s) double(s), 3 lit(s) simple(s), 1 lit(s) bébé, 1 possibilité couchage(s) supplémentaire(s)
- **Confort :**  
T.V., armoire, placard, penderie, chauffage électrique, baie vitrée, rideaux
- **Equipement ménager :**  
Vaisselle/couverts, ustensiles et batterie de cuisine, machine à café électrique, bouilloire électrique, grille-pain, grille-viande, plaques de cuisson, four, micro-ondes, réfrigérateur, congélateur, lave-vaisselle, lave-linge, aspirateur, fer à repasser, planche à repasser

### Extérieur

- **Superficie du terrain :**  
1500m<sup>2</sup>
- **Installation extérieure :**  
Terrasse 50m<sup>2</sup>, terrasse sur toit 15m<sup>2</sup>
- **Cadre extérieur :**  
Terrain clos 1500m<sup>2</sup>, jardin paysagé > 1000m<sup>2</sup>
- **Equipements extérieurs :**  
Table(s) de jardin, 10 chaise(s) de jardin, desserte à roulette, parasol, salon de jardin, 2 chaise(s) longue(s), 2 transat(s)



vue sur coucher de soleil

### Services

- **Linge :**  
Couverture(s), Couette(s), Oreiller(s)
- **Maison :**  
Nettoyage de départ, Parking

### Informations pratiques

- **Informations pratiques**  
Enfants bienvenus  
Animaux refusés  
Eau : chaude/froide  
Tension électrique : 220-240V / 50Hz



vue sud-ouest

Album photos - 1



vue sur mer



Parking



Installation extérieure



vue depuis le jardin/parc



vue sud-ouest

Album photos - 2



vue sur coucher de soleil



vue sud-est



terrasse



terrasse



vue depuis la terrasse



terrasse sur toit



vue depuis la terrasse sur toit



vue depuis la terrasse sur toit



vue depuis la terrasse sur toit



jardin paysagé



cuisine américaine

Album photos - 3



séjour

séjour

séjour



salle(s) de douche

aménagement intérieur

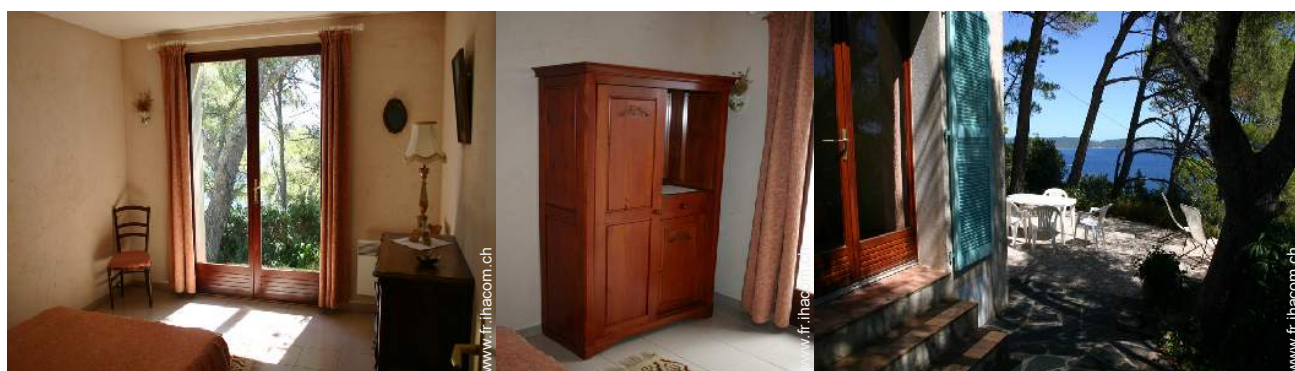
salle(s) de douche



grande chambre

grande chambre

chambre

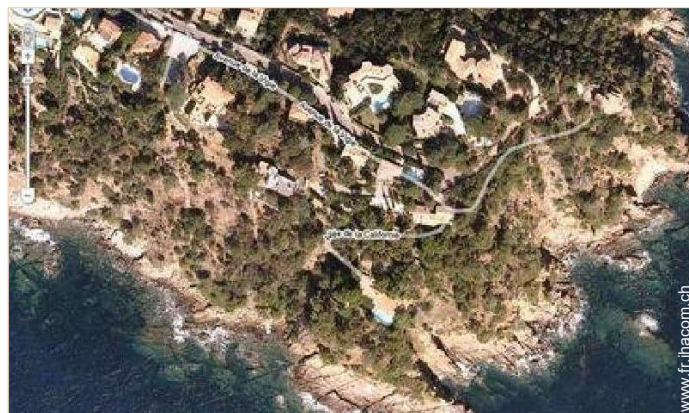


chambre

chambre

vue depuis la chambre

### Plan d'accès



### Localisation & Accès



Coordonnées GPS en degrés, minutes, secondes: Latitude 43°9'52"N - Longitude 6°32'4"E ([Hébergement](#))

#### Adresse

→ Avenue de la Vigie  
Chemin de la Californie  
83240 Cavalaire sur Mer

• **Autoroute (sortie) A8**

→ Le Luc, Var, Provence Alpes Côte d'Azur, France  
→ Distance : 40km  
→ Temps : 1h

- Saint Tropez : Distance : 19km
- La Croix Valmer : Distance : 5km

### Contact

Nom	Mme DUVILLARD Sabine
Adresse	21 route de Charly
Ville	69230 SAINT-GENIS-LAVAL
Pays	France
Tél. Fixe	+33 (0) 4 78 56 55 77 (France)
Tél. Mobile	+33 (0) 6 33 15 70 41 (France)

Langues parlées



Location de vacances de Charme  
Côte d'Azur - France  
"Villa Quintefeuille"

8

[Réserver](#)

Calendrier des disponibilités - à partir de : mai 2012

Mai	Ma	Me	J	V	S	D	L	Ma	Me	J	V	S	D	L	Ma	Me	J	V	S	D	L	Ma	Me	J							
2012	1	2	3	4	5	6	7	8	9	10	11	12	13	14	15	16	17	18	19	20	21	22	23	24	25	26	27	28	29	30	31

Juin	V	S	D	L	Ma	Me	J	V	S	D	L	Ma	Me	J	V	S	D	L	Ma	Me	J	V	S							
2012	1	2	3	4	5	6	7	8	9	10	11	12	13	14	15	16	17	18	19	20	21	22	23	24	25	26	27	28	29	30
	-	-	-	-	-	-	-	-	-	-	-	-	-	-	-	-	-	-	-	-	-	-	-	-	-	-	-	-	-	

Juil	D	L	Ma	Me	J	V	S	D	L	Ma	Me	J	V	S	D	L	Ma	Me	J	V	S	D	L	Ma							
2012	1	2	3	4	5	6	7	8	9	10	11	12	13	14	15	16	17	18	19	20	21	22	23	24	25	26	27	28	29	30	31
	-	-	-	-	-	-	-	-	-	-	-	-	-	-	-	-	-	-	-	-	-	-	-	-	-	-	-	-	-		



Réservé



Moyenne Saison

[Mois : Suivant >>](#)

Tarifs de location - Villa de Charme - 5 Personne(s)

Tarifs	Nuit	Week-end	Semaine	2 semaines	Mois
Basse Saison	-	-	841CHF * (Samedi)	-	-
Moyenne Saison	-	-	1081CHF * (Samedi)	-	-
Haute Saison	-	-	1441CHF * (Samedi)	-	-

(Jour d'arrivée)

[Réserver](#)

N° annonce 77512

www.fr.ihacom.ch



Internet  
Holiday  
Ads



Internet  
Holiday  
Ads





Installation extérieure



vue depuis le jardin/parc



vue sud-ouest



vue sur mer



Parking

### Conditions de réservations

#### • Réservation

→ Versement à la réservation :  
20% du montant de la location  
→ Versement du solde :  
à la remise des clefs

#### • Location

→ Charges comprises  
→ Taxe de séjour en sus  
→ Forfait ménage départ inclus

[▶ Réserver](#)

[▶ Contacter le propriétaire](#)

### Modes de paiement acceptés

• Virement bancaire • Chèque bancaire •  
Espèces

Contactez directement les propriétaires

[www.fr.ihacom.ch](http://www.fr.ihacom.ch)

N° annonce

77512

[>> Réserver <<](#)

### Contact

Nom	Mme DUVILLARD Sabine
Adresse	21 route de Charly
Ville	69230 SAINT-GENIS-LAVAL
Pays	France
Tél. Fixe	+33 (0) 4 78 56 55 77 (France)
Tél. Mobile	+33 (0) 6 33 15 70 41 (France)

Langues parlées



\* Taux de conversion à titre indicatif : 100€ = 125.87\$ = 80.11£ = 120.11CHF

N° annonce 77512

[www.fr.ihacom.ch](http://www.fr.ihacom.ch)



[>> LOCATIONS DE VACANCES](#)

Internet  
Holiday  
Ads



Internet  
Holiday  
Ads



DE PARTICULIER A PARTICULIER