

# Location de vacances Mer Méditerranée "Le Mas Des Oliviers"



**Studio** au rez-de-chaussée, entrée individuelle, dans un(e) Bungalow de Charme de plain-pied

Cadre : calme, paisible

Capacité : 4 personne(s)

Chambre(s) : 1

Pièce(s) : 2



Meublés de Tourisme (2 étoiles)

Sainte Maxime - Var (83) - Provence Alpes Côte d'Azur  
France

Réservation : +33 (0) 4 94 96 13 31 (France)

N° annonce 12882

[www.fr.ihacom.ch](http://www.fr.ihacom.ch)



Internet  
Holiday  
Ads



Internet  
Holiday  
Ads



## Location de vacances



Studio au rez-de-chaussée, entrée individuelle, dans un(e) Bungalow de Charme de plain-pied

- **Vue :** panoramique, dégagée, dominante, mer/océan, piscine, jardin/parc
- **Cadre :** calme, paisible
- **Exposition :** Sud

## Les plus

- **Piscine :**  
Piscine dans la résidence, rectangulaire (longueur 12m, largeur 6m), système éclairage, douche extérieure (ouverte du '15 avril' au '15 novembre')
- **Tennis :**  
Tennis dans la résidence, 2 raquette(s) de tennis
- **Parking :**  
Parking non couvert : 2 dans la résidence
- **Avantages :**  
1 jeux de boules de pétanques



terrasse

## Environnement & localisation



Mer



Golf



Equitation

### Loisirs

#### • Loisirs à moins de 20 km / 12 miles :

Baignade, Pédalo, plongée avec tuba, plongée sous-marine, ski nautique, jet ski, surf, planche à voile, voile, golf, tennis, centre équitation, poney club, randonnée, parachute ascensionnel, excursion en bateau, balade à cheval, mini-golf, bowling, basket-ball, pêche, pêche à la ligne, pêche sous-marine, terrain de pétanque

#### • Encadrement :

Ecole de voile, école de plongée, école de tennis

#### • Attraits et détente :

Bar/pub, discothèque, restaurant, cinéma, parc et jardin, parc de loisirs, musée, théâtre d'été, antiquité & brocante, cave et dégustation de vin, casino, centre de thalassothérapie, centre de fitness

### Environnement

#### • Site :

- Mer/océan 200m
- Plage de sable 200m
- Plage de rocher 500m
- Piscine publique 2km
- Court de tennis public 500m
- Parcours de golf 18 trous 2km
- Base nautique 1km
- Port de plaisance 1km

#### • Commodités :

- Centre ville 1km
- Arrêt/station de bus 500m
- Location de vélo/VTT 1km
- Location de moto/scooter 1km
- Location de voiture 1km
- Location de bateau 1km
- Boulangerie 500m
- Traiteur 1km
- Petits commerces 1km
- Super marché 1km
- Salon de coiffure 1km
- Cyber café 1km
- Poste 1km
- Banque 1km
- Distributeur automatique de billets 1km
- Pharmacie 1km
- Médecin 1km
- Infirmière 1km
- Hôpital 10km



Agencement intérieur



panorama



terrasse

### Extérieur

- **Superficie du terrain :**  
1 ha
- **Installation extérieure :**  
Terrasse, solarium
- **Cadre extérieur :**  
Jardin paysagé, parc arboré
- **Equipements extérieurs :**  
Bar extérieur, table(s) de jardin, chaise(s) de jardin, parasol, 2 transat(s)



vue depuis la terrasse

### Intérieur

- **Capacité d'accueil :**  
4 personne(s) - 2 adultes, 2 enfant(s)
- **Superficie habitable :**  
35m<sup>2</sup>
- **Agencement intérieur :**  
2 pièce(s), 1 chambre(s), 1 salle(s) de douche, 1 WC, séjour, kitchenette, coin repas, mezzanine, salon télévision, loggia
- **Couchage - lit(s) :**  
1 lit(s) double(s), 1 lits superposés
- **Confort :**  
T.V., prise antenne t.v., téléphone, wifi (accès internet sans fil), placard, penderie, intégralement climatisé, chauffage électrique, baie vitrée
- **Equipement ménager :**  
Vaisselle/couverts, ustensiles et batterie de cuisine, machine à café électrique, plaques de cuisson, four, réfrigérateur

### Services

- **Linge :**  
Draps possible en sus (1 fois/semaine +12CHF \*), Linge de toilette possible en sus (1 fois/semaine +12CHF \*)
- **Maison :**  
Nettoyage de départ possible en sus (+58CHF \*)
- **Restauration :**  
Petit déjeuner possible en sus (+14CHF \*)

### Informations pratiques

- **Informations pratiques**  
Enfants bienvenus  
Animaux acceptés  
Couverture téléphonie mobile  
Eau : chaude/froide  
Tension électrique : 110-120V / 60Hz  
Alimentation électrique : secteur



Agencement intérieur et commodités

Album photos - 1



panorama



Agencement intérieur



terrace



terrace



Agencement intérieur et commodités

Album photos - 2



vue depuis la terrasse



cuisine



Equipement ménager



le mobilier



chambre



chambre



salle(s) de douche



mobilier extérieur



petit déjeuner



Cadre extérieur



la propriété



vue sur mer



Album photos - 3



Tennis



vue d'ensemble



vue d'ensemble



Parking



Piscine



petit déjeuner



façade



vue d'ensemble



vue depuis la terrasse



vue sur jardin/parc

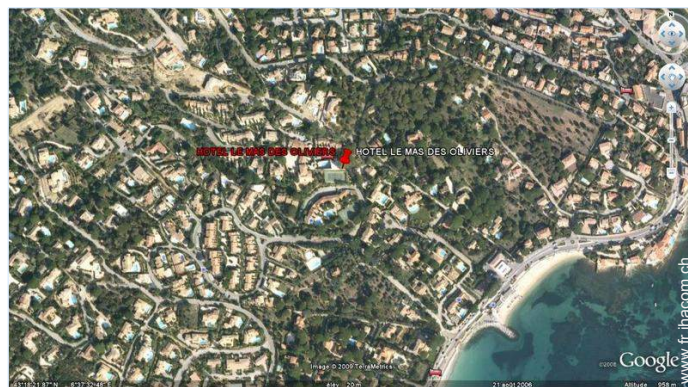


jardin paysagé



vue depuis le jardin/parc

### Plan d'accès



### Localisation & Accès



Coordonnées GPS en degrés, minutes, secondes: Latitude 43°18'23.42"N - Longitude 6°37'31.94"E (Hébergement)

#### Adresse

→ Quartier La Croisette  
83120 Sainte Maxime

#### • Autoroute (sortie) A8 sortie Le Muy/St-Tropez

→ Le Muy, Var, Provence Alpes Côte d'Azur, France  
→ Distance : 20km  
→ Temps : 30'

#### • Aéroport Nice Côte d'Azur

→ Nice, Alpes Maritimes, Provence Alpes Côte d'Azur, France  
→ Distance : 120km  
→ Temps : 1h15'

#### • Gare ferroviaire Saint Raphaël Valescure

→ Saint Raphaël, Var, Provence Alpes Côte d'Azur, France  
→ Distance : 20km  
→ Temps : 30'

• Saint Tropez : Distance : 10km

• Saint Raphaël : Distance : 20km

### Contact

Nom	M. LECA Joël SARL LE MAS DES OLIVIER
Adresse	Quartier La Croisette
Ville	83120 SAINTE-MAXIME
Pays	France
Tél. Fixe	+33 (0) 4 94 96 13 31 (France) De 07:00 AM à 09:00 AM
Télécopie	+33 (0) 4 94 49 01 46 (France)
Langues parlées	

Calendrier des disponibilités - à partir de : mai 2012

Mai	Ma	Me	J	V	S	D	L	Ma	Me	J	V	S	D	L	Ma	Me	J	V	S	D	L	Ma	Me	J							
2012	1	2	3	4	5	6	7	8	9	10	11	12	13	14	15	16	17	18	19	20	21	22	23	24	25	26	27	28	29	30	31

Juin	V	S	D	L	Ma	Me	J	V	S	D	L	Ma	Me	J	V	S	D	L	Ma	Me	J	V	S							
2012	1	2	3	4	5	6	7	8	9	10	11	12	13	14	15	16	17	18	19	20	21	22	23	24	25	26	27	28	29	30
	-	-	-	-	-	-	-	-	-	-	-	-	-	-	-	-	-	-	-	-	-	-	-	-	-	-	-	-	-	

Juil	D	L	Ma	Me	J	V	S	D	L	Ma	Me	J	V	S	D	L	Ma	Me	J	V	S	D	L	Ma							
2012	1	2	3	4	5	6	7	8	9	10	11	12	13	14	15	16	17	18	19	20	21	22	23	24	25	26	27	28	29	30	31
	-	-	-	-	-	-	-	-	-	-	-	-	-	-	-	-	-	-	-	-	-	-	-	-	-	-	-	-	-		

■ Moyenne Saison ■ Haute Saison

[Mois : Suivant >>](#)

Tarifs de location - Studio - 4 Personne(s)

Tarifs	Nuit	Week-end	Semaine	2 semaines	Mois
<span style="color: #008000;">■</span> Basse Saison	-	-	522CHF * (Samedi)	-	-
<span style="color: #0000ff;">■</span> Moyenne Saison	-	-	757CHF * (Samedi)	-	-
<span style="color: #ff0000;">■</span> Haute Saison	-	-	951CHF * (Samedi)	-	-
<span style="color: #ffff00;">■</span> Période promotionnelle	-	-	390CHF * (Samedi)	-	-

(Jour d'arrivée)

[Réserver](#)



terrasse



terrasse



Agencement intérieur et commodités



panorama



Agencement intérieur

### Conditions de réservations

#### ● Réservation

- Versement à la réservation : 25% du montant de la location
- Versement du solde : à la remise des clefs
- Caution demandée : 420CHF \*

#### ● Location

- Charges en sus
- Taxe de séjour en sus
- Forfait ménage départ en sus : 58CHF \*
- Prévoir supplément pour :
  - animaux
  - lit(s) supplémentaire(s)

### Modes de paiement acceptés

- Visa/Delta/Electron ● MasterCard/EuroCard ● American Express ● Diners Club ● Chèque bancaire ● Espèces ●

Chèque vacances

► Réserver

► Contacter le propriétaire

Contactez directement les propriétaires

[www.fr.ihacom.ch](http://www.fr.ihacom.ch)

N° annonce  
12882

>> Réserver <<

### Contact

Nom M. LECA Joël  
SARL LE MAS DES OLIVIERS

Adresse Quartier La Croisette

Ville 83120 SAINTE-MAXIME

Pays France

Tél. Fixe +33 (0) 4 94 96 13 31  
(France) De 07:00 AM à 09:00 AM

Télécopie +33 (0) 4 94 49 01 46  
(France)

Langues parlées

\* Taux de conversion à titre indicatif : 100€ = 125.87\$ = 80.11£ = 120.11CHF

N° annonce 12882

[www.fr.ihacom.ch](http://www.fr.ihacom.ch)



>> LOCATIONS DE VACANCES

Internet  
Holiday  
Ads



Internet  
Holiday  
Ads



DE PARTICULIER A PARTICULIER