

# Location de vacances Côte d'Azur "Marines de Gassin"



**Appartement** au 2ème étage, entrée commune, dans un(e) Résidence Hôtelière

Cadre : marin, pittoresque

Capacité : 4 personne(s)

Chambre(s) : 1

Pièce(s) : 3

Gassin - Var (83) - Provence Alpes Côte d'Azur

France

Réservation : +44 (0) 1564 829573 (Royaume Uni)

N° annonce 4465

[www.fr.ihacom.ch](http://www.fr.ihacom.ch)



Internet  
Holiday  
Ads



Internet  
Holiday  
Ads



### Location de vacances



Appartement au 2ème étage, entrée commune, dans un(e) Résidence Hôtelière

- **Idéal pour famille, tout public**
- **Vue :** panoramique, dégagée, mer/océan, piscine, jardin/parc, coucher de soleil exceptionnel
- **Cadre :** marin, pittoresque

### Les plus

- **Piscine :**  
Piscine dans la résidence, originale, chauffée, accès par escalier, sécurité enfant, douche extérieure
- **Tennis :**  
Tennis dans la résidence
- **Parking :**  
Parking non couvert : 1 sur le terrain
- **Avantages :**  
Sauna

**Privilèges :**  
Accès direct plage



canapé-lit(s) 2 pers

### Environnement & localisation



Mer



Golf



Pêche

#### Loisirs

- **Loisirs à moins de 20 km / 12 miles :**

Baignade, plongée en scaphandre, bouée tractée, ski nautique, jet ski, voile, golf, tennis, excursion en bateau, mini-golf, bowling, pêche

- **Encadrement :**

Ecole de voile, école de plongée

- **Attraits et détente :**

Bar/pub, discothèque, restaurant, parc et jardin, parc de loisirs, zoo/parc animalier, parc marin, théâtre d'été, festival, sauna, centre de remise en forme, centre de beauté, centre de fitness

#### Environnement

- **Site :**

- Piscine chauffée <50m
- Mer/océan <50m
- Plage de sable <50m
- Parcours de golf 18 trous 1,5km
- Base nautique <50m
- Port de plaisance <50m
- Cale de mise à l'eau pour jet-ski

- **Commodités :**

- Centre village 2km
- Arrêt/station de bus <50m
- Liaison bus plage
- Location de vélo/VTT
- Location de bateau 50m
- Location linge blanchisserie
- Boulangerie <50m
- Petits commerces <50m
- Super marché 50m
- Boutiques de luxe et marques 2km
- Salon de coiffure 50m
- Banque 1,5km
- Distributeur automatique de billets 50m
- Pharmacie
- Dispensaire



l'appartement



la propriété



coin cuisine

### Intérieur

- **Capacité d'accueil :**  
4 personne(s) - 2 adultes, 2 enfant(s)
- **Superficie habitable :**  
30m<sup>2</sup>
- **Agencement intérieur :**  
3 pièce(s), 1 chambre(s), 1 salle(s) de douche, séjour 16m<sup>2</sup>, kitchenette, coin repas, galerie/réception
- **Couchage - lit(s) :**  
1 canapé-lit(s) 2 pers, 2 lit(s) simple(s)
- **Confort :**  
Ascenseur, T.V., lecteur DVD, collection de films, prise antenne t.v., armoire, placard, penderie, radio-réveil, douche massante, chauffage électrique, rideaux, interphone
- **Equipement ménager :**  
Vaisselle/couverts, ustensiles et batterie de cuisine, bouilloire électrique, grille-pain, plaques de cuisson, micro-ondes, réfrigérateur, lave-vaisselle, lave-linge, sèche-linge, fer à repasser, planche à repasser

### Extérieur

- **Superficie du terrain :**  
3000m<sup>2</sup>
- **Installation extérieure :**  
Balcon
- **Cadre extérieur :**  
Terrain clos, jardin paysagé, pelouse
- **Equipements extérieurs :**  
Balancelle



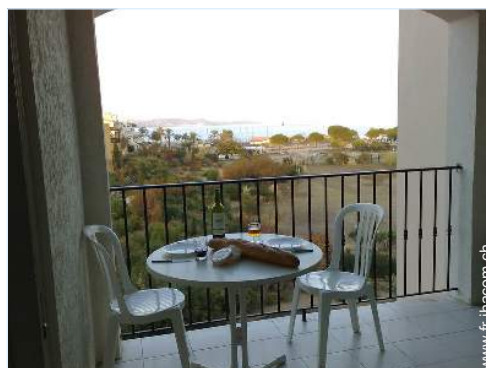
salle(s) de douche

### Services

- **Linge :**  
Draps (1 fois/semaine), Linge de toilette (1 fois/semaine), Linge de maison (1 fois/semaine), Oreiller(s)
- **Maison :**  
Nettoyage de départ, Parking

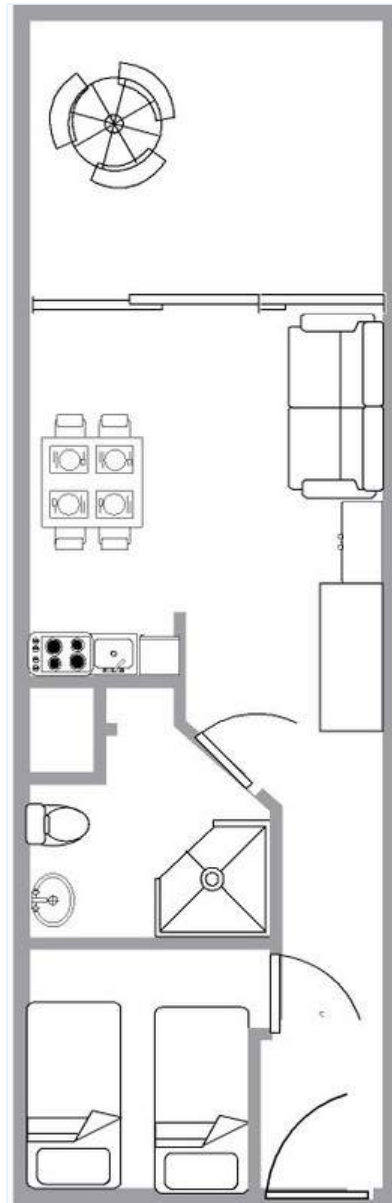
### Informations pratiques

- **Informations pratiques**  
Enfants bienvenus  
Animaux acceptés sous conditions (s'informer auprès du propriétaire)  
Location non fumeur  
Eau : chaude/froide  
Alimentation électrique : secteur
- **Accueil de personne handicapée**  
Accès fauteuil roulant



l'appartement

Plan d'agencement



www.fr.ihacom.ch

N° annonce 4465

www.fr.ihacom.ch



Internet  
Holiday  
Ads



Internet  
Holiday  
Ads



Album photos - 1



la propriété



l'appartement



canapé-lit(s) 2 pers



coin cuisine



l'appartement

Album photos - 2



salle(s) de douche



lit(s) simple(s)



Couchage - lit(s)



lit(s) simple(s)



vue sur piscine



accès direct plage



vue depuis l'appartement



vue sur piscine



vue depuis le balcon



vue depuis la piscine



vue sur piscine



vue aérienne

### Plan d'accès



### Localisation & Accès



Coordonnées GPS en degrés, minutes, secondes: Latitude 43°13'52.896"N - Longitude 6°35'6.576"E (Ville)

#### Adresse

→ 318 Marines de Gassin  
Route de Saint Tropez  
83580 Gassin

#### • Aéroport Toulon Hyères

→ Toulon, Var, Provence Alpes Côte d'Azur, France  
→ Distance : 50km  
→ Temps : 45'

#### • Aéroport Nice Côte d'Azur

→ Nice, Alpes Maritimes, Provence Alpes Côte d'Azur, France  
→ Distance : 90km  
→ Temps : 1h45'

#### • Gare ferroviaire Saint Raphaël Valescure

→ Saint Raphaël, Var, Provence Alpes Côte d'Azur, France  
→ Distance : 37km  
→ Temps : 1h

- Saint Tropez : Distance : 2km
- Grimaud : Distance : 1km
- Nice : Distance : 20km

### Contact

Nom	Mme LALOR ANNA
Adresse	165 ALCESTER ROAD HOLLYWOOD
Ville	B47 5NR WEST MIDLANDS
Pays	Royaume Uni
Tél. Fixe	+44 (0) 1564 829573 (Royaume Uni) De 08:00 AM à 09:30 PM (GMT/UTC)
Tél. Mobile	+44 (0) 7816520094 (Royaume Uni)
Langues parlées	

Calendrier des disponibilités - à partir de : mai 2012

Mai	Ma	Me	J	V	S	D	L	Ma	Me	J	V	S	D	L	Ma	Me	J	V	S	D	L	Ma	Me	J							
2012	1	2	3	4	5	6	7	8	9	10	11	12	13	14	15	16	17	18	19	20	21	22	23	24	25	26	27	28	29	30	31

Juin	V	S	D	L	Ma	Me	J	V	S	D	L	Ma	Me	J	V	S	D	L	Ma	Me	J	V	S							
2012	1	2	3	4	5	6	7	8	9	10	11	12	13	14	15	16	17	18	19	20	21	22	23	24	25	26	27	28	29	30
	-	-	-	-	-	-	-	-	-	-	-	-	-	-	-	-	-	-	-	-	-	-	-	-	-	-	-	-	-	

Juil	D	L	Ma	Me	J	V	S	D	L	Ma	Me	J	V	S	D	L	Ma	Me	J	V	S	D	L	Ma							
2012	1	2	3	4	5	6	7	8	9	10	11	12	13	14	15	16	17	18	19	20	21	22	23	24	25	26	27	28	29	30	31
	-	-	-	-	-	-	-	-	-	-	-	-	-	-	-	-	-	-	-	-	-	-	-	-	-	-	-	-	-		

■ Basse Saison     
 ■ Moyenne Saison     
 ■ Haute Saison     
 ■ Réservé

[Mois : Suivant >>](#)

Tarifs de location - Appartement - 4 Personne(s)

Tarifs	Nuit	Week-end	Semaine	2 semaines	Mois
<span style="color: green;">■</span> Basse Saison	-	-	420CHF * (Samedi)	-	-
<span style="color: lightblue;">■</span> Moyenne Saison	-	-	661CHF * (Samedi)	-	-
<span style="color: red;">■</span> Haute Saison	-	-	1081CHF * (Samedi)	-	-

(Jour d'arrivée)

[Réserver](#)



canapé-lit(s) 2 pers



coin cuisine



l'appartement



la propriété



l'appartement

### Conditions de réservations

#### • Réservation

- Versement à la réservation : 25% du montant de la location
- Versement du solde : 1 mois avant le séjour
- Caution demandée : 60CHF \*

#### • Location

- Charges comprises
- Taxe de séjours incluse
- Forfait ménage départ inclus

[► Réserver](#)

[► Contacter le propriétaire](#)

### Modes de paiement acceptés

- Virement bancaire
- Chèque bancaire
- Espèces

Contactez directement les propriétaires


[www.fr.ihacom.ch](http://www.fr.ihacom.ch)

N° annonce

4465

[>> Réserver <<](#)

### Contact

Nom	Mme LALOR ANNA
Adresse	165 ALCESTER ROAD HOLLYWOOD
Ville	B47 5NR WEST MIDLANDS
Pays	Royaume Uni
Tél. Fixe	+44 (0) 1564 829573 (Royaume Uni) De 08:00 AM à 09:30 PM (GMT/ UTC)
Tél. Mobile	+44 (0) 7816520094 (Royaume Uni)
Langues parlées	

\* Taux de conversion à titre indicatif : 100€ = 125.87\$ = 80.11£ = 120.11CHF

N° annonce 4465

[www.fr.ihacom.ch](http://www.fr.ihacom.ch)



Internet  
Holiday  
Ads



Internet  
Holiday  
Ads

