

Location de vacances de Prestige Alpilles "Mas Santoline"



Villa de Prestige, individuel(le), de 1 étage, entrée individuelle

Cadre : calme, naturel

Capacité : 12 personne(s)

Chambre(s) : 5

Pièce(s) : 7



Meublés de Tourisme (5 étoiles)

Eygalières - Bouches du Rhône (13) - Provence Alpes Côte d'Azur
France

Réservation : +33 (0) 3 89 44 05 96 (France)

N° annonce 40093

www.fr.ihacom.ch



Internet
Holiday
Ads



Internet
Holiday
Ads



Location de vacances de Prestige



Villa de Prestige, individuel(le), de 1 étage, entrée individuelle

• Idéal pour tout public, plusieurs familles

- Vue : panoramique, dégagée, sans vis à vis, dominante, montagne, piscine
- Cadre : calme, naturel
- Exposition : Sud-ouest

Les plus

• Piscine :

Piscine privée, rectangulaire (longueur 11m, largeur 5m), chauffée, système éclairage, accès par escalier, sécurité enfant, douche extérieure (ouverte du '01 avril' au '01 novembre')

• Parking :

Parking couvert : 3 abri voiture
Parking non couvert : 2 sur le terrain

• Avantages :

Table de ping-pong, 4 raquette(s) de ping-pong, terrain de pétanque, 4 jeux de boules de pétanques, 5 vélo(s)

• Equipements bébé :

Chaise bébé



façade

Environnement & localisation



Campagne



Equitation

Loisirs

• Loisirs à moins de 20 km / 12 miles :

Golf, tennis, centre équitation, chemin de promenade, sentier côtier/forestier, randonnée, VTT (itinéraire circuit), balade à cheval, ATV/Quad

• Encadrement :

Ecole de tennis

• Attraites et détente :

Bar/pub, restaurant, réserve naturelle, site historique, musée, festival, antiquité & brocante, cave et dégustation de vin

Environnement

• Site :

- Massif montagneux 50m

• Commodités :

- Centre village 300m
- Boulangerie 300m
- Traiteur 300m
- Petits commerces 300m
- Super marché 10km
- Boutiques de luxe et marques 10km
- Salon de coiffure 300m
- Poste 300m
- Distributeur automatique de billets 300m
- Pharmacie 300m
- Médecin 300m
- Infirmière 300m
- Hôpital 10km



la maison



Général



vue depuis la chambre

Intérieur

- **Capacité d'accueil :**

12 personne(s) - 12 adultes

- **Superficie habitable :**

250m²

- **Agencement intérieur :**

7 pièce(s), 5 chambre(s), 1 salle(s) de bain, 4 salle(s) de douche, 6 WC, séjour 38m², salon 35m², cuisine américaine, salle à manger, coin repas, coin du feu, bureau, buanderie

- **Couchage - lit(s) :**

3 lit(s) queen-size(s), 6 lit(s) simple(s), 1 lit(s) pliant(s) 1 pers., 2 lit(s) bébé

- **Confort :**

Cheminée, T.V., home cinéma, chaîne hifi, lecteur DVD, jeux de société, collection de livres, prise antenne t.v., téléphone, câble/satellite, accès internet, accès internet haut débit, wifi (accès internet sans fil), armoire, placard, penderie, coffre sécurisé, sèche-cheveux, intégralement climatisé, chauffage central, chauffage électrique, baie vitrée, rideaux, double-vitrage, volets roulants, volets automatiques, interphone, alarme vol, portail télécommandé

- **Equipement ménager :**

Vaisselle/couverts, ustensiles et batterie de cuisine, cafetière, machine à café électrique, machine à café espresso, bouilloire électrique, grille-pain, presse-agrumes, robot ménager, crêpière, appareil à raclette, appareil à fondue, plaques de cuisson, four, micro-ondes, hotte aspirante, réfrigérateur, congélateur, machine à glaçon/ice maker, lave-vaisselle, lave-linge, sèche-linge, aspirateur, fer à repasser, planche à repasser

Extérieur

- **Superficie du terrain :**

3000m²

- **Installation extérieure :**

Terrasse 50m², terrasse couverte 35m²

- **Cadre extérieur :**

Cour privée 300m², terrain clos 3000m², jardin > 1000m², jardin paysagé > 1000m², pelouse 500m²

- **Equipements extérieurs :**

Cuisine extérieure, salon d'été, barbecue, table(s) de jardin, 20 chaise(s) de jardin, tonnelle, salon de jardin, 12 chaise(s) longue(s), 4 transat(s), douche extérieure



aménagement extérieur

Services

- **Linge :**

Draps (1 fois/semaine), Linge de toilette (1 fois/semaine), Linge de maison (1 fois/semaine), Draps de plage (1 fois/semaine), Couverture(s), Oreiller(s)

- **Maison :**

Entretien ménager (1 fois/semaine), Nettoyage de départ, Entretien jardin/piscine (1 fois/semaine), Gardien/concierge, Parking, Transfert gare aéroport possible en sus

- **Personnel :**

Personnel de maison possible en sus, Cuisinier/ière(s) possible en sus, Chauffeur possible en sus, Blanchisserie possible en sus, Garde d'enfant possible en sus

- **Restauration :**

Petit déjeuner possible en sus (+12CHF *), Préparation repas local possible en sus

Informations pratiques

- **Informations pratiques**

Enfants bienvenus
Animaux acceptés sous conditions (s'informer auprès du propriétaire)
Couverture téléphonie mobile, transport personnel souhaitable
Eau : chaude/froide
Tension électrique : 220V / 60Hz
Alimentation électrique : secteur

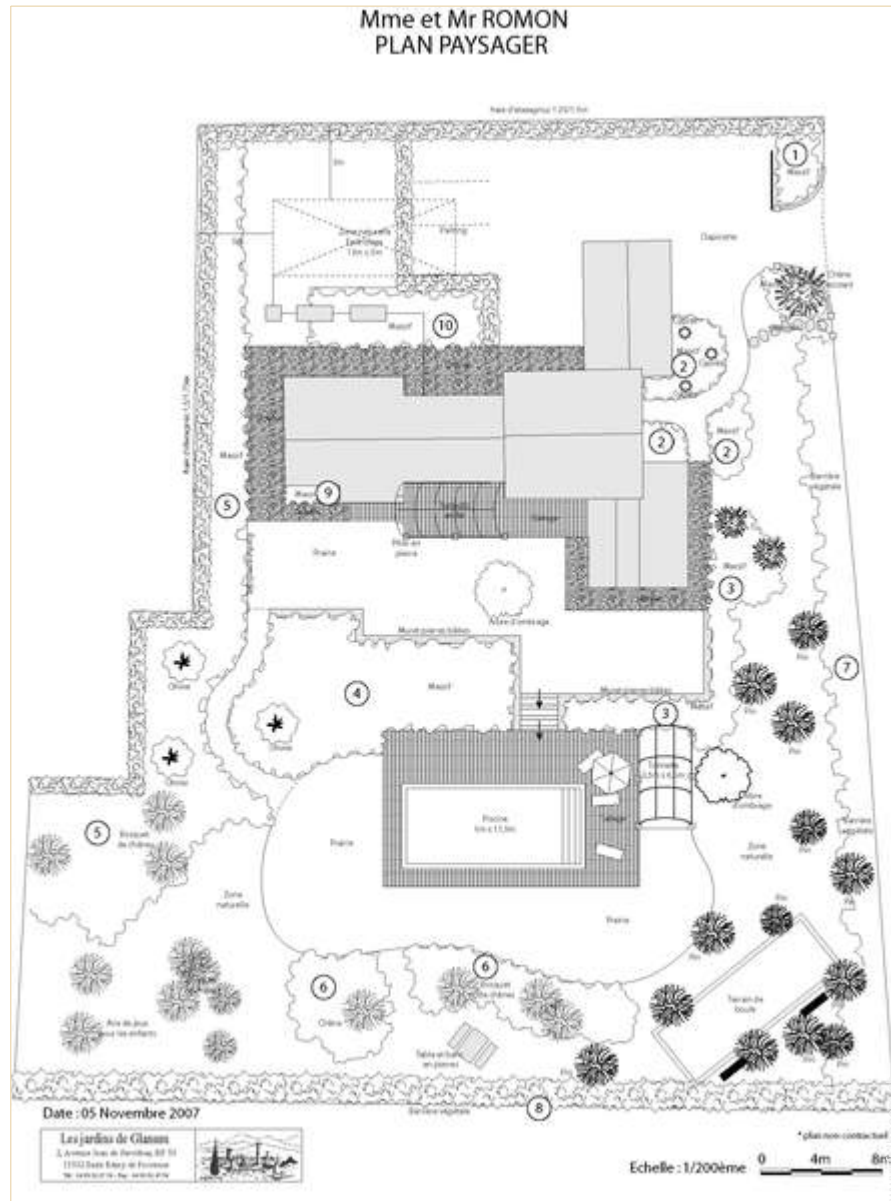
- **Accueil de personne handicapée**

Accès fauteuil roulant
Aménagements pour handicap : moteur, visuel



Piscine chauffée

Plan d'agencement



Album photos - 1



Général



la maison



façade



vue depuis la chambre



Piscine chauffée

Album photos - 2



aménagement extérieur



Equipements à disposition



Equipements extérieurs



aménagement extérieur



jardin paysagé



jeux de boules de pétanques



Installation extérieure



Agencement intérieur



bureau



salon



Agencement intérieur



séjour

Album photos - 3



séjour



Agencement intérieur



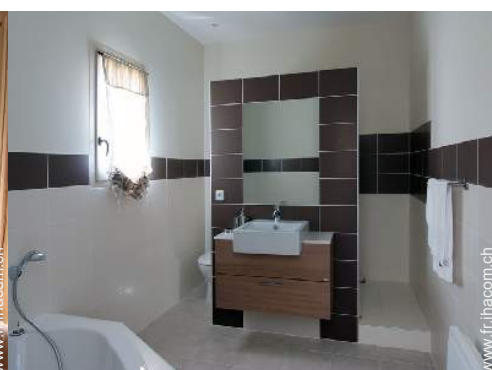
cuisine américaine



Equipements à disposition



chambre principale



salle(s) de bain



chambre enfant



salle(s) de douche



chambre junior



salle(s) de douche

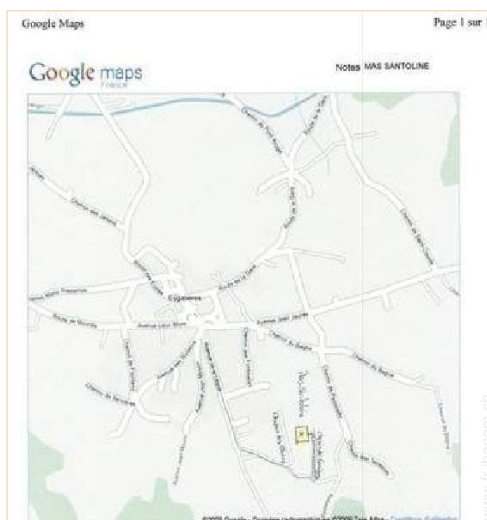


chambre



chambre

Plan d'accès



Localisation & Accès



Coordonnées GPS en degrés, minutes, secondes: Latitude 43°45'14.77"N - Longitude 4°57'30.1"E ([Hébergement](#))

Adresse

→ chemin des garrigues
13810 Eygalières

• Autoroute (sortie) Cavailon

→ Cavailon, Vaucluse, Provence Alpes Côte d'Azur, France
→ Distance : 10km
→ Temps : 15'

• Aéroport Marseille Provence

→ Marseille, Bouches du Rhône, Provence Alpes Côte d'Azur, France
→ Distance : 80km
→ Temps : 1h

• Gare ferroviaire Avignon Centre

→ Avignon, Vaucluse, Provence Alpes Côte d'Azur, France
→ Distance : 20km
→ Temps : 20'

• Saint Rémy de Provence : Distance : 10km

• Avignon : Distance : 20km

Contact

Nom	Mme ROMON Celine
Adresse	26B RUE BONBONNIERE
Ville	68440 ESCHENTZWILLER
Pays	France
Tél. Fixe	+33 (0) 3 89 44 05 96 (France)
Tél. Mobile	+33 (0) 6 83 32 47 29 (France)

Langues parlées



Location de vacances de Prestige
Bouches du Rhône - Provence Alpes Côte d'Azur
"Mas Santoline"

9

[Réserver](#)

Calendrier des disponibilités - à partir de : mai 2012

Mai	Ma	Me	J	V	S	D	L	Ma	Me	J	V	S	D	L	Ma	Me	J	V	S	D	L	Ma	Me	J							
2012	1	2	3	4	5	6	7	8	9	10	11	12	13	14	15	16	17	18	19	20	21	22	23	24	25	26	27	28	29	30	31

Juin	V	S	D	L	Ma	Me	J	V	S	D	L	Ma	Me	J	V	S	D	L	Ma	Me	J	V	S							
2012	1	2	3	4	5	6	7	8	9	10	11	12	13	14	15	16	17	18	19	20	21	22	23	24	25	26	27	28	29	30

Juil	D	L	Ma	Me	J	V	S	D	L	Ma	Me	J	V	S	D	L	Ma	Me	J	V	S	D	L	Ma							
2012	1	2	3	4	5	6	7	8	9	10	11	12	13	14	15	16	17	18	19	20	21	22	23	24	25	26	27	28	29	30	31

Période promotionnelle
 Moyenne Saison
 Réservé
 Haute Saison

[Mois : Suivant >>](#)

Tarifs de location - Villa de Prestige - 12 Personne(s)

Tarifs	Nuit	Week-end	Semaine	2 semaines	Mois
 Basse Saison	-	-	2642CHF * (Samedi)	-	-
 Moyenne Saison	-	-	4564CHF * (Samedi)	-	-
 Haute Saison	-	-	6486CHF * (Samedi)	-	-
 Période promotionnelle	-	-	3844CHF * (Samedi)	-	-

(Jour d'arrivée)

[Réserver](#)

N° annonce 40093

www.fr.ihacom.ch



Internet
Holiday
Ads



Internet
Holiday
Ads





façade



vue depuis la chambre



Piscine chauffée



Général

la maison

Conditions de réservations

● Réservation

- Versement à la réservation : 30% du montant de la location
- Versement du solde : 1 mois avant le séjour
- Caution demandée : 5285CHF *

● Location

- Charges comprises
- Taxe de séjours incluse
- Forfait ménage départ inclus

► [Réserver](#)

► [Contacter le propriétaire](#)

Modes de paiement acceptés

- Virement bancaire ● Chèque bancaire

Contactez directement les propriétaires

www.fr.ihacom.ch

N° annonce
40093

>> [Réserver](#) <<

Contact

Nom	Mme ROMON Celine
Adresse	26B RUE BONBONNIERE
Ville	68440 ESCHENTZWILLER
Pays	France
Tél. Fixe	+33 (0) 3 89 44 05 96 (France)
Tél. Mobile	+33 (0) 6 83 32 47 29 (France)

Langues parlées



* Taux de conversion à titre indicatif : 100€ = 125.87\$ = 80.11£ = 120.11CHF

N° annonce 40093

www.fr.ihacom.ch



>> LOCATIONS DE VACANCES

Internet
Holiday
Ads



Internet
Holiday
Ads



DE PARTICULIER A PARTICULIER