

# Location de vacances de Prestige Alpilles Maison Provençale de Prestige



Maison Provençale de Prestige,  
individuel(le), de plain-pied, entrée  
individuelle, dans un(e) Propriété  
privée

Cadre : calme, romantique

Capacité : 10 personne(s)

Chambre(s) : 4

Pièce(s) : 8

Saint Rémy de Provence - Bouches du Rhône (13) - Provence Alpes Côte d'Azur

France

Réservation : +33 (0) 3 89 06 18 91 (France)

N° annonce 73914

[www.fr.ihacom.ch](http://www.fr.ihacom.ch)



Internet  
Holiday  
Ads



Internet  
Holiday  
Ads



## Location de vacances de Prestige



Maison Provençale de Prestige, individuel(le), de plain-pied, entrée individuelle, dans un(e) Propriété privée

- **Idéal pour grande famille, plusieurs familles**
- **Vue** : dégagée, montagne, piscine, jardin/parc, village
- **Cadre** : calme, romantique
- **Exposition** : Sud

## Les plus

- **Piscine** : Piscine privée, rectangulaire (longueur 11m, largeur 5m), chauffée, système éclairage, accès par escalier, sécurité enfant, douche extérieure (ouverte du '15 avril' au '15 octobre')
- **Parking** : Parking couvert : 2 abri voiture
- **Avantages** : 4 jeux de boules de pétanques, 5 vélo(s)
- **Equipements bébé** : Chaise bébé



vue depuis la maison

## Environnement & localisation



Campagne



Equitation



Culture

### Loisirs

#### • Loisirs à moins de 20 km / 12 miles :

Baignade, golf, tennis, chemin de promenade, sentier côtier/forestier, randonnée, VTT (itinéraire circuit), balade à cheval, terrain de pétanque

#### • Attraites et détente :

Restaurant, cinéma, parc de loisirs, zoo/parc animalier, réserve naturelle, centre d'exposition, galerie d'art, site historique, musée, festival, antiquité & brocante, boutique d'artisanat, cave et dégustation de vin

### Environnement

#### • Site :

- Plage de sable >50km
- Calanque, crique >50km
- Court de tennis public 1km
- Parcours de golf 9 trous 10km
- Parcours de golf 18 trous 15km
- Lac 10km
- Forêt 200m
- Massif montagneux 1km

#### • Commodités :

- Centre village 1km
- Location de vélo/VTT 1km
- Boulangerie 1km
- Traiteur 1km
- Petits commerces 1km
- Super marché 10km
- Salon de coiffure 1km
- Distributeur automatique de billets 1km
- Pharmacie 1km
- Médecin 1km
- Infirmière 1km
- Hôpital 20km



Cadre extérieur



Confort



terrasse couverte

## Extérieur

- **Superficie du terrain :**  
2000m<sup>2</sup>
- **Installation extérieure :**  
Terrasse 50m<sup>2</sup>, terrasse couverte 35m<sup>2</sup>, pergola 15m<sup>2</sup>
- **Cadre extérieur :**  
Terrain clos 2000m<sup>2</sup>, jardin > 1000m<sup>2</sup>, jardin paysagé > 1000m<sup>2</sup>, pelouse 150m<sup>2</sup>
- **Equipements extérieurs :**  
Cuisine extérieure, salon d'été, barbecue, table(s) de jardin, 14 chaise(s) de jardin, tonnelle, salon de jardin, 10 chaise(s) longue (s), douche extérieure



vue depuis la salle à manger

## Intérieur

- **Capacité d'accueil :**  
10 personne(s) - 10 adultes
- **Superficie habitable :**  
200m<sup>2</sup>
- **Agencement intérieur :**  
8 pièce(s), 4 chambre(s), 1 salle(s) de bain, 3 salle(s) de douche, 5 WC, séjour 55m<sup>2</sup>, salon 35m<sup>2</sup>, grande cuisine américaine, salle à manger, coin repas, coin du feu, salon télévision, buanderie, patio
- **Couchage - lit(s) :**  
2 lit(s) double(s), 6 lit(s) simple(s), 1 lit(s) bébé, 1 possibilité couchage(s) supplémentaire (s)
- **Confort :**  
Cheminée, T.V., home cinéma, chaine hifi, lecteur DVD, collection de livres, téléphone, cable/satellite, accès internet, accès internet haut débit, wifi (accès internet sans fil), armoire, placard, penderie, sèche-cheveux, intégralement climatisé, chauffage central, baie vitrée, rideaux, double-vitrage, interphone, digicode, alarme vol, portail télécommandé, portail à digicode
- **Equipement ménager :**  
Vaisselle/couverts, ustensiles et batterie de cuisine, cafetière, machine à café électrique, bouilloire électrique, grille-pain, presse-agrumes, robot ménager, plaques de cuisson, four, micro-ondes, hotte aspirante, réfrigérateur, congélateur, machine à glaçon/ice maker, lave-vaisselle, lave-linge, sèche-linge, aspirateur, fer à repasser, planche à repasser

## Services

- **Linge :**  
Draps, Linge de toilette, Linge de maison, Draps de plage, Couverture(s), Couette(s), Oreiller(s)
- **Maison :**  
Nettoyage de départ, Entretien jardin/piscine
- **Personnel :**  
Personnel de maison possible en sus, Cuisinier/ière(s) possible en sus, Chauffeur possible en sus, Blanchisserie possible en sus, Garde d'enfant possible en sus

## Informations pratiques

- **Informations pratiques**  
Enfants bienvenus  
Location non fumeur, couverture téléphonie mobile  
Eau : chaude/froide  
Tension électrique : 220-240V / 50Hz  
Alimentation électrique : secteur
- **Accueil de personne handicapée**  
Accès fauteuil roulant  
Aménagements pour handicap : moteur



Agencement intérieur

Album photos - 1



Confort



Cadre extérieur



vue depuis la maison



terrasse couverte



Agencement intérieur

Album photos - 2



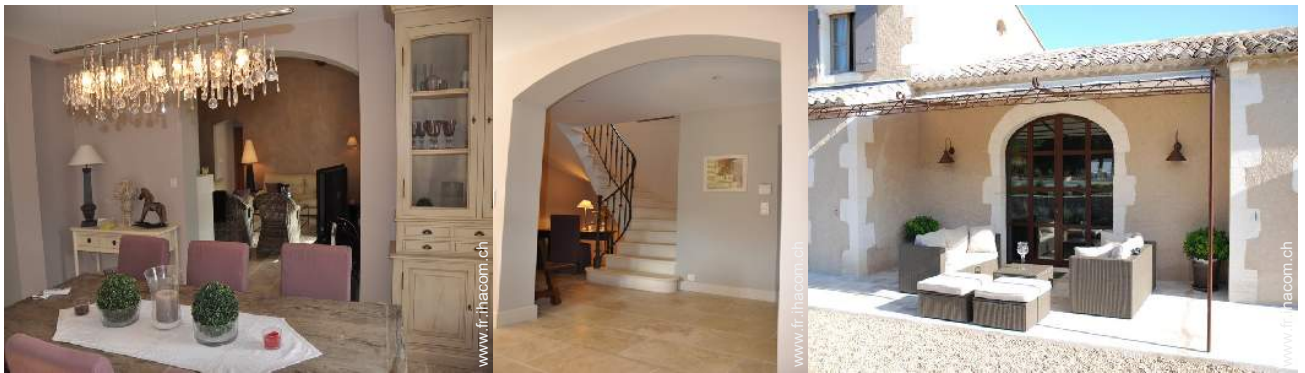
vue depuis la salle à manger

lit(s) double(s)

Agencement intérieur



lit(s) simple(s)



Piscine

N° annonce 73914

[www.fr.ihacom.ch](http://www.fr.ihacom.ch)



>> LOCATIONS DE VACANCES

Internet  
Holiday  
Ads



Internet  
Holiday  
Ads



DE PARTICULIER A PARTICULIER

Album photos - 3



N° annonce 73914

[www.fr.ihacom.ch](http://www.fr.ihacom.ch)



Internet  
Holiday  
Ads



Internet  
Holiday  
Ads



DE PARTICULIER A PARTICULIER

### Localisation & Accès



Coordonnées GPS en degrés, minutes, secondes: Latitude 43°47'21.444"N - Longitude 4°49'42.276"E ([Ville](#))

#### Adresse

→ Chemin des Oliviers  
13210 Saint Rémy de Provence

#### • Autoroute (sortie) A7

→ Cavailon, Vaucluse, Provence Alpes Côte d'Azur, France  
→ Temps : 20'

#### • Aéroport Marseille Provence

→ Marseille, Bouches du Rhône, Provence Alpes Côte d'Azur, France  
→ Distance : 75km  
→ Temps : 50'

#### • Gare ferroviaire Avignon TGV

→ Avignon, Vaucluse, Provence Alpes Côte d'Azur, France  
→ Distance : 25km  
→ Temps : 30'

- Avignon : Distance : 25km
- Marseille : Distance : 80km

### Contact

Nom	M., Mme MESSIER Gilles
Adresse	6 Rue des Étangs
Ville	68720 FLAXLANDEN
Pays	France
Tél. Fixe	+33 (0) 3 89 06 18 91 (France)
Tél. Mobile	+33 (0) 683311808 (France)

Langues parlées  

Calendrier des disponibilités - à partir de : mai 2012

Mai	Ma	Me	J	V	S	D	L	Ma	Me	J	V	S	D	L	Ma	Me	J	V	S	D	L	Ma	Me	J	V	S	D	L	Ma	Me	J
2012	1	2	3	4	5	6	7	8	9	10	11	12	13	14	15	16	17	18	19	20	21	22	23	24	25	26	27	28	29	30	31

Juin	V	S	D	L	Ma	Me	J	V	S	D	L	Ma	Me	J	V	S	D	L	Ma	Me	J	V	S							
2012	1	2	3	4	5	6	7	8	9	10	11	12	13	14	15	16	17	18	19	20	21	22	23	24	25	26	27	28	29	30
	-	-	-	-	-	-	-	-	-	-	-	-	-	-	-	-	-	-	-	-	-	-	-	-	-	-	-	-	-	

Juil	D	L	Ma	Me	J	V	S	D	L	Ma	Me	J	V	S	D	L	Ma	Me	J	V	S	D	L	Ma							
2012	1	2	3	4	5	6	7	8	9	10	11	12	13	14	15	16	17	18	19	20	21	22	23	24	25	26	27	28	29	30	31
	-	-	-	-	-	-	-	-	-	-	-	-	-	-	-	-	-	-	-	-	-	-	-	-	-	-	-	-	-		

Réserve

[Mois : Suivant >>](#)

Tarifs de location - Maison Provençale de Prestige - 10 Personne(s)

Tarifs	Nuit	Week-end	Semaine	2 semaines	Mois
<input type="checkbox"/> Basse Saison	-	-	1201CHF * (Samedi)	-	-
<input type="checkbox"/> Moyenne Saison	-	-	2402CHF * (Samedi)	-	-
<input type="checkbox"/> Haute Saison	-	-	5525CHF * (Samedi)	-	-

(Jour d'arrivée)

[Réserver](#)



vue depuis la maison



terrasse couverte



Agencement intérieur



Confort



Cadre extérieur

### Conditions de réservations

#### • Réservation

- Versement à la réservation : 30% du montant de la location
- Versement du solde : 1 mois avant le séjour
- Caution demandée : 5285CHF \*

#### • Location

- Charges comprises
- Taxe de séjours incluse
- Forfait ménage départ inclus

▶ [Réserver](#)

▶ [Contacter le propriétaire](#)

### Contact

Nom	M., Mme MESSIER Gilles
Adresse	6 Rue des Étangs
Ville	68720 FLAXLANDEN
Pays	France
Tél. Fixe	+33 (0) 3 89 06 18 91 (France)
Tél. Mobile	+33 (0) 683311808 (France)

Langues parlées  

### Modes de paiement acceptés

- Virement bancaire
- Chèque bancaire
- Espèces

Contactez directement les propriétaires

[www.fr.ihacom.ch](http://www.fr.ihacom.ch)  
N° annonce  
73914  
>> [Réserver](#) <<

\* Taux de conversion à titre indicatif : 100€ = 125.87\$ = 80.11£ = 120.11CHF

N° annonce 73914

[www.fr.ihacom.ch](http://www.fr.ihacom.ch)



>> LOCATIONS DE VACANCES

Internet  
Holiday  
Ads



Internet  
Holiday  
Ads



DE PARTICULIER A PARTICULIER