

Location de vacances Estérel "La Résidence 1"



Studio au 1er étage, entrée commune, dans un(e) Résidence de standing de 4 étages

Cadre : les pieds dans l'eau, tranquille

Capacité : 2 personne(s)
Pièce(s) : 1

Mandelieu la Napoule - Alpes Maritimes (06) - Provence Alpes Côte d'Azur
France

Réservation : +33 (0) 476348659 (France)

N° annonce 48930

www.fr.ihacom.ch



Internet
Holiday
Ads



Internet
Holiday
Ads



Location de vacances



Studio au 1er étage, entrée commune, dans un(e) Résidence de standing de 4 étages

- **Idéal pour couple, senior(s)**
- **Vue :** dégagée, piscine, jardin/parc, village
- **Cadre :** les pieds dans l'eau, tranquille
- **Exposition :** Nord-ouest

Les plus

• Piscine :

Piscine dans la résidence, rectangulaire (longueur 15m, largeur 12m), chauffée, système éclairage, accès par échelle, sécurité enfant, douche extérieure (ouverte du '15 mai' au '15 novembre')



coin nuit

Environnement & localisation



Mer



Golf



Pêche



Festival



Culture

Loisirs

• Loisirs à moins de 20 km / 12 miles :

Baignade, Pédalo, plongée avec tuba, plongée sous-marine, bouée tractée, ski nautique, jet ski, planche à voile, voile, kite surf, canoë-kayak, golf, tennis, chemin de promenade, sentier côtier/forestier, randonnée, escalade, VTT (itinéraire circuit), cerf-volant, parachute ascensionnel, excursion en bateau, mini-golf, rollers/patins à roulette (circuit), skate board (rampe), karting, bowling, pêche, pêche au gros, pêche à la ligne, terrain de pétanque

• Encadrement :

Ecole de voile, école de plongée, école de tennis

• Attraites et détente :

Bar/pub, discothèque, restaurant, cinéma, parc et jardin, parc de loisirs, zoo/parc animalier, parc marin, réserve naturelle, centre d'exposition, galerie d'art, site historique, musée, théâtre, festival, antiquité & brocante, boutique d'artisanat, cave et dégustation de vin, casino, hippodrome, centre de thalassothérapie, sauna, hammam, centre de remise en forme, centre de beauté, centre de fitness

Environnement

• Site :

- Mer/océan <50m
- Plage de sable <50m
- Plage de galets 3km
- Plage de rocher <50m
- Plage de naturisme 3km
- Calanque, crique 1km
- Court de tennis public 300m
- Parcours de golf 18 trous 100m
- Base aéronautique 500m
- Spot de windsurf
- Base nautique <50m
- Falaise 5km
- Forêt 500m
- Massif montagneux 5km
- Port de plaisance <50m

• Commodités :

- Centre village 200m
- Arrêt/station de bus <50m
- Location de bateau <50m
- Boulangerie 200m
- Traiteur 200m
- Petits commerces 200m
- Super marché 2,5km
- Boutiques de luxe et marques 7,5km

- Salon de coiffure <50m
- Cyber café
- Poste 300m
- Banque 200m
- Distributeur automatique de billets 200m
- Pharmacie 200m
- Médecin 200m
- Infirmière
- Hôpital 7,5km



coin repas



coin cuisine

N° annonce 48930

www.fr.ihacom.ch



>> LOCATIONS DE VACANCES

Internet
Holiday
Ads



Internet
Holiday
Ads



DE PARTICULIER A PARTICULIER



coin nuit

Intérieur

- **Capacité d'accueil :**
2 personne(s) - 2 adultes
- **Agencement intérieur :**
1 pièce(s), 1 salle(s) de douche, 1 WC, kitchenette, salle à manger, coin repas, salon télévision
- **Couchage - lit(s) :**
1 lit(s) double(s)
- **Confort :**
T.V., prise antenne t.v., armoire, placard, penderie, ventilateur d'appoint, chauffage électrique, baie vitrée, rideaux, double-vitrage, volets roulants, interphone
- **Equipement ménager :**
Vaisselle/couverts, ustensiles et batterie de cuisine, cafetière, presse-agrumes, plaques de cuisson, micro-ondes, réfrigérateur, lave-vaisselle, lave-linge, aspirateur, fer à repasser, planche à repasser

Extérieur

- **Installation extérieure :**
Balcon 4m²
- **Cadre extérieur :**
Jardin paysagé, pelouse
- **Equipements extérieurs :**
Salon de jardin



salon de jardin

Services

- **Linge :**
Couverture(s), Oreiller(s)
- **Maison :**
Nettoyage de départ possible en sus (+60CHF *), Entretien jardin/piscine, Gardien/concierge

Informations pratiques

- **Informations pratiques**
Location non fumeur, couverture téléphonie mobile
Eau : chaude/froide
Tension électrique : 220-240V / 50Hz
Alimentation électrique : secteur



coin repas

Album photos - 1



coin cuisine



coin repas



coin nuit



coin nuit



coin repas

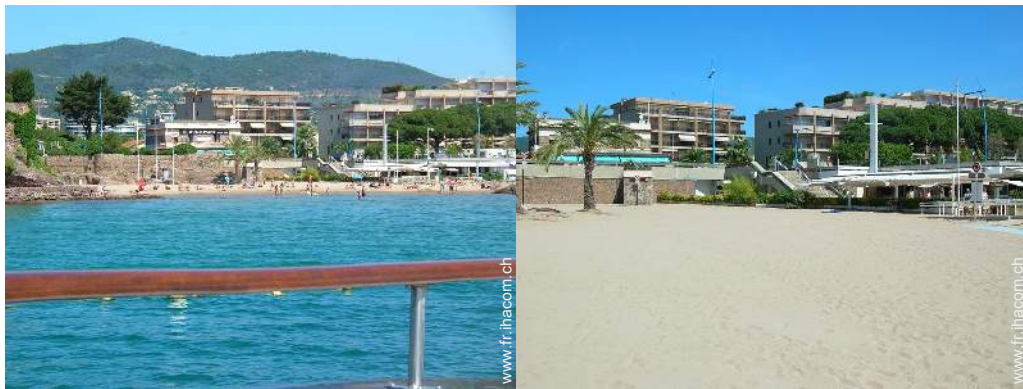
Album photos - 2



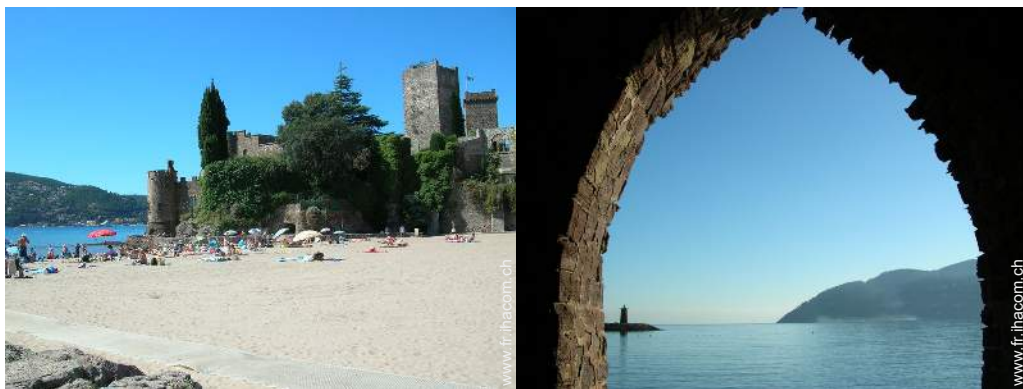
salon de jardin



Album photos - 3



baignade



Mer



Localisation & Accès



Coordonnées GPS en degrés, minutes, secondes: Latitude 43°32'39.588"N - Longitude 6°56'13.668"E ([Ville](#))

Adresse

→ 274 Henry clews
06210 Mandelieu la Napoule

• Autoroute (sortie) Mandelieu Sortie 40

→ Mandelieu la Napoule, Alpes Maritimes, Provence Alpes Côte d'Azur, France
→ Distance : 2,5km
→ Temps : 5'

• Aéroport Nice Côte d'Azur

→ Nice, Alpes Maritimes, Provence Alpes Côte d'Azur, France
→ Distance : 34km
→ Temps : 20'

• Gare ferroviaire Mandelieu la Napoule

→ Mandelieu la Napoule, Alpes Maritimes, Provence Alpes Côte d'Azur, France
→ Distance : 2km
→ Temps : 5'

- Cannes : Distance : 5km
- Fréjus : Distance : 20km
- Nice : Distance : 34km

Contact

Nom	M., Mme SENEBIER Jean-Noel
Ville	
Pays	France
Tél. Fixe	+33 (0) 476348659 (France) De 06:30 PM à 09:30 PM
Langues parlées	

Calendrier des disponibilités - à partir de : mai 2012





Mai	Ma	Me	J	V	S	D	L	Ma	Me	J	V	S	D	L	Ma	Me	J	V	S	D	L	Ma	Me	J	V	S	D	L	Ma	Me	J
2012	1	2	3	4	5	6	7	8	9	10	11	12	13	14	15	16	17	18	19	20	21	22	23	24	25	26	27	28	29	30	31

Juin	V	S	D	L	Ma	Me	J	V	S	D	L	Ma	Me	J	V	S	D	L	Ma	Me	J	V	S							
2012	1	2	3	4	5	6	7	8	9	10	11	12	13	14	15	16	17	18	19	20	21	22	23	24	25	26	27	28	29	30
	-	-	-	-	-	-	-	-	-	-	-	-	-	-	-	-	-	-	-	-	-	-	-	-	-	-	-	-	-	

Juil	D	L	Ma	Me	J	V	S	D	L	Ma	Me	J	V	S	D	L	Ma	Me	J	V	S	D	L	Ma							
2012	1	2	3	4	5	6	7	8	9	10	11	12	13	14	15	16	17	18	19	20	21	22	23	24	25	26	27	28	29	30	31
	-	-	-	-	-	-	-	-	-	-	-	-	-	-	-	-	-	-	-	-	-	-	-	-	-	-	-	-	-		

[Mois : Suivant >>](#)

Tarifs de location - Studio - 2 Personne(s)

Tarifs	Nuit	Week-end	Semaine	2 semaines	Mois
 Basse Saison	-	-	354CHF * (Samedi)	649CHF * (Samedi)	-
 Moyenne Saison	-	-	372CHF * (Samedi)	685CHF *	-
 Haute Saison	-	-	667CHF * (Samedi)	1153CHF *	-
 Spécial fêtes	-	-	372CHF *	-	-

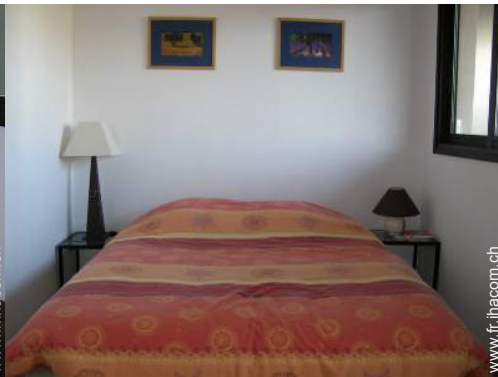
(Jour d'arrivée)

[Réserver](#)





coin nuit



coin nuit



coin repas



coin cuisine



coin repas

Conditions de réservations

• Réservation

- Versement à la réservation : 50% du montant de la location
- Caution demandée : 601CHF *

• Location

- Charges comprises
- Taxe de séjour en sus
- Forfait ménage départ en sus : 66CHF *

► Réserver

► Contacter le propriétaire

Modes de paiement acceptés

- Visa/Delta/Electron • Switch/Maestro • MasterCard/EuroCard • American Express
- Chèque bancaire • Chèque de banque • Travellers Cheques • Espèces

Contactez directement les propriétaires

www.fr.ihacom.ch

N° annonce
48930

>> Réserver <<

Contact

Nom M., Mme SENEBIER Jean-Noel
Ville
Pays France
Tél. Fixe +33 (0) 476348659
(France) De 06:30 PM à 09:30 PM

Langues parlées



* Taux de conversion à titre indicatif : 100€ = 125.87\$ = 80.11£ = 120.11CHF

N° annonce 48930

www.fr.ihacom.ch



>> LOCATIONS DE VACANCES

Internet
Holiday
Ads



Internet
Holiday
Ads



DE PARTICULIER A PARTICULIER