

Gîte Côte d'Azur "L'Oustalet"



Gîte - Maison de Charme, individuel(le), de plain-pied, entrée individuelle, dans un(e) Propriété privée

Cadre : agréable

Capacité : 12 personne(s)

Chambre(s) : 4

Pièce(s) : 5



Meublés de Tourisme (4 étoiles)

Grasse - Alpes Maritimes (06) - Provence Alpes Côte d'Azur
France

Réservation : +33 (0) 6 61 20 93 82 (France)

N° annonce 39073

www.fr.ihacom.ch



Internet
Holiday
Ads



Internet
Holiday
Ads



Gîte



Gîte - Maison de Charme, individuel(le), de plain-pied, entrée individuelle, dans un(e) Propriété privée

- Vue : campagne
- Cadre : agréable
- Exposition : Sud-ouest

Les plus

• Piscine :

Piscine privée, rectangulaire (longueur 9,50m, largeur 5m), accès par escalier, douche extérieure (ouverte du '01 juin' au '15 septembre')

• Parking :

Parking non couvert : 6 sur le terrain



vue de la propriété

Environnement & localisation



Mer



Golf



Equitation



Culture

Loisirs

• Loisirs à moins de 20 km / 12 miles :

Baignade, plongée avec tuba, plongée sous-marine, bouée tractée, jet ski, voile, golf, tennis, centre équitation, chemin de promenade, sentier côtier/forestier, randonnée, VTT (itinéraire circuit), parapente, excursion en bateau, balade à cheval, mini-golf, bowling, paint ball, acrobbranche, pêche au gros

Environnement

• Site :

- Pistes de ski 50km
- Mer/océan 15km
- Plage de sable 15km
- Plage de galets 20km
- Plage de rocher 15km
- Piscine publique 7,5km
- Court de tennis public 2km
- Parcours de golf 9 trous 3km
- Parcours de golf 18 trous 3km
- Base nautique 10km
- Lac 25km
- Forêt
- Massif montagneux 10km
- Port de plaisance 15km
- Via ferrata 7,5km

• Commodités :

- Centre village 2km
- Centre ville 4km
- Arrêt/station de bus 200m
- Liaison bus plage 200m
- Location de voiture 3km
- Location de bateau 10km
- Location de matériel de plongée 10km
- Boulangerie 2km
- Petits commerces 2km
- Super marché 2km
- Boutiques de luxe et marques 15km
- Salon de coiffure 2km
- Poste 2km
- Banque 2km
- Distributeur automatique de billets 2km
- Pharmacie 2km
- Médecin 2km
- Infirmière 2km
- Hôpital 4km



Piscine



vue de la propriété



chambre

Extérieur

- **Installation extérieure :**
Terrasse couverte 9m², pergola 15m²
- **Cadre extérieur :**
Jardin > 1000m²
- **Equipements extérieurs :**
Table(s) de jardin, 20 chaise(s) de jardin, tonnelle, parasol, salon de jardin, chaise(s) longue(s), transat(s), douche extérieure



chambre

Intérieur

- **Capacité d'accueil :**
12 personne(s)
- **Agencement intérieur :**
5 pièce(s), 4 chambre(s), 2 salle(s) de bain, 2 salle(s) de douche, 4 WC, séjour 30m², grande cuisine américaine, buanderie
- **Couchage - lit(s) :**
2 lit(s) double(s), 2 lit(s) king-size(s), 1 canapé-lit(s) 2 pers, 2 lit(s) simple(s), 1 lit(s) bébé, 1 possibilité couchage(s) supplémentaire (s)
- **Confort :**
T.V., jeux de société, accès internet, placard, sèche-cheveux, sèche-serviettes chauffant, douche massante, intégralement climatisé, double-vitrage, alarme feu sécurité
- **Equipement ménager :**
Vaisselle/couverts, ustensiles et batterie de cuisine, cafetière, machine à café électrique, bouilloire électrique, grille-pain, appareil à raclette, cuisinière à gaz, four, micro-ondes, hotte aspirante, réfrigérateur, congélateur, lave-vaisselle, lave-linge, aspirateur, fer à repasser, planche à repasser

Services

- **Linge :**
Draps (1 fois/semaine), Linge de toilette (2 fois/semaine), Couverture(s), Oreiller(s)
- **Maison :**
Entretien ménager possible en sus, Nettoyage de départ possible en sus (+144CHF *), Entretien jardin/piscine, Parking

Informations pratiques

- **Informations pratiques**
Enfants bienvenus
Animaux acceptés sous conditions (s'informer auprès du propriétaire)
Présence sur place : animaux domestiques
Transport personnel souhaitable



douche massante

Album photos - 1



vue de la propriété



Piscine

vue de la propriété



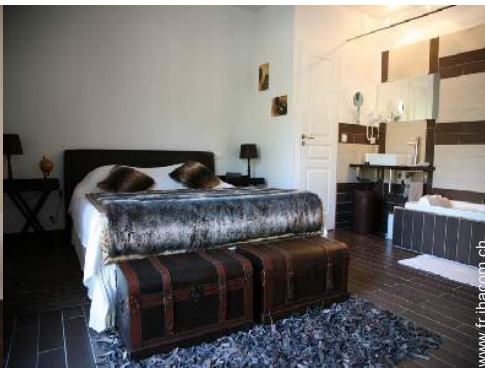
chambre

douche massante

Album photos - 2



chambre



chambre



salle(s) de bain



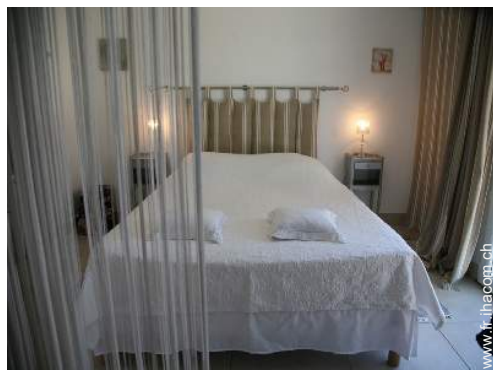
chambre



chambre



salle(s) de douche



suite



suite



salle(s) de bain



séjour



pergola



terrasse couverte

Album photos - 3



transat(s)



Piscine



chambre



chambre

terrasse couverte



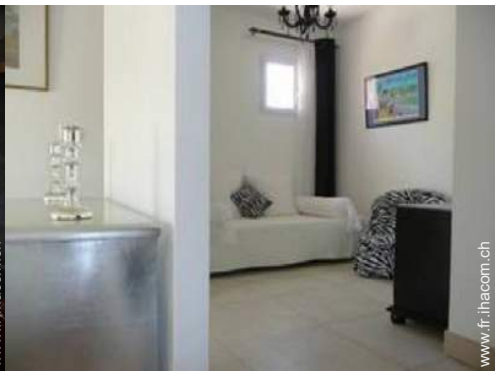
cuisine



cuisine



grande cuisine américaine



chambre enfant



salle(s) de bain



Agencement intérieur



Vue

[Galerie de photos souvenirs - 1](#)



Fev 2010



Fev 2010



Fev 2010



Fev 2009



Avr 2010

N° annonce 39073

www.fr.ihacom.ch



Internet
Holiday
Ads



Internet
Holiday
Ads



Localisation & Accès



Coordonnées GPS en degrés, minutes, secondes: Latitude 43°39'37.944"N - Longitude 6°55'20.928"E ([Ville](#))

Adresse

→ 200 chemin des basses moulières
06130 Grasse

• Autoroute (sortie) autoroute

→ Cannes, Alpes Maritimes, Provence Alpes Côte d'Azur, France
→ Distance : 10km

• Gare ferroviaire Grasse

→ Grasse, Alpes Maritimes, Provence Alpes Côte d'Azur, France
→ Distance : 4km

• Aéroport Nice Côte d'Azur

→ Nice, Alpes Maritimes, Provence Alpes Côte d'Azur, France
→ Distance : 34km

• Cannes : Distance : 15km

• Nice : Distance : 34km

• Saint Tropez : Distance : 90km

Contact

Nom	Mme ROATTA Anne-marie
Adresse	200 chemin des basses moulières
Ville	06130 GRASSE
Pays	France
Tél. Mobile	+33 (0) 6 61 20 93 82 (France)
Langues parlées	

Gîte
Alpes Maritimes - Provence Alpes Côte d'Azur
"L'Oustalet"

9

[Réserver](#)

Calendrier des disponibilités - à partir de : mai 2012

Mai	Ma	Me	J	V	S	D	L	Ma	Me	J	V	S	D	L	Ma	Me	J	V	S	D	L	Ma	Me	J							
2012	1	2	3	4	5	6	7	8	9	10	11	12	13	14	15	16	17	18	19	20	21	22	23	24	25	26	27	28	29	30	31

Juin	V	S	D	L	Ma	Me	J	V	S	D	L	Ma	Me	J	V	S	D	L	Ma	Me	J	V	S							
2012	1	2	3	4	5	6	7	8	9	10	11	12	13	14	15	16	17	18	19	20	21	22	23	24	25	26	27	28	29	30
	-	-	-	-	-	-	-	-	-	-	-	-	-	-	-	-	-	-	-	-	-	-	-	-	-	-	-	-	-	

Juil	D	L	Ma	Me	J	V	S	D	L	Ma	Me	J	V	S	D	L	Ma	Me	J	V	S	D	L	Ma							
2012	1	2	3	4	5	6	7	8	9	10	11	12	13	14	15	16	17	18	19	20	21	22	23	24	25	26	27	28	29	30	31
	-	-	-	-	-	-	-	-	-	-	-	-	-	-	-	-	-	-	-	-	-	-	-	-	-	-	-	-	-		

[Mois : Suivant >>](#)

Tarifs de location - Gîte - Maison de Charme - 12 Personne(s)

Tarifs	Nuit	Week-end	Semaine	2 semaines	Mois
■ Basse Saison	-	649CHF *	2018CHF *	-	-
■ Moyenne Saison	-	793CHF *	2522CHF *	-	-
■ Haute Saison	-	1009CHF *	3279CHF *	-	-

[Réserver](#)





vue de la propriété



chambre



douche massante



vue de la propriété

Piscine

Conditions de réservations

• Réservation

- Versement à la réservation : 30% du montant de la location
- Versement du solde : à la remise des clefs
- Caution demandée

• Location

- Charges comprises
- Taxe de séjour en sus
- Forfait ménage départ en sus : 144CHF *

- Prévoir supplément pour :
 - animaux
 - lit(s) supplémentaire(s)

► Réserver

► Contacter le propriétaire

Contactez directement les propriétaires

www.fr.ihacom.ch

N° annonce
39073

>> Réserver <<

Contact

Nom	Mme ROATTA Anne-marie
Adresse	200 chemin des basses moulières
Ville	06130 GRASSE
Pays	France
Tél. Mobile	+33 (0) 6 61 20 93 82 (France)

Langues parlées



Modes de paiement acceptés

- Virement bancaire
- Chèque bancaire
- Espèces

* Taux de conversion à titre indicatif : 100€ = 125.87\$ = 80.11£ = 120.11CHF

N° annonce 39073

www.fr.ihacom.ch



Internet
Holiday
Ads



Internet
Holiday
Ads

