

Location de vacances Côte d'Azur Appartement



Appartement au rez de jardin, entrée individuelle, dans un(e) Villa de plain-pied

Cadre : calme, propice au repos

Capacité : 4 personne(s)

Chambre(s) : 2

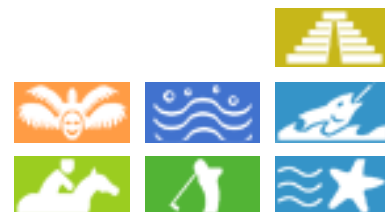
Pièce(s) : 3

Antibes - Alpes Maritimes (06) - Provence Alpes Côte d'Azur
France

Réservation : +33 (0) 4 93 33 77 14 (France)

N° annonce 1559

www.fr.ihacom.ch



>> LOCATIONS DE VACANCES

Internet
Holiday
Ads



Internet
Holiday
Ads



DE PARTICULIER A PARTICULIER

Location de vacances



Appartement au rez de jardin, entrée individuelle, dans un(e) Villa de plain-pied

- **Idéal pour tout public, famille**
- **Vue : sans vis à vis, campagne, jardin/parc, forêt**
- **Cadre : calme, propice au repos**
- **Exposition : Sud**

Les plus

- **Parking :**
Parking non couvert : dans la résidence, 1 place(s) réservée(s)



aménagement intérieur

Environnement & localisation



Loisirs

- **Loisirs à moins de 20 km / 12 miles :**

Baignade, Pédalo, plongée avec tuba, plongée sous-marine, bouée tractée, ski nautique, jet ski, surf, planche à voile, voile, golf, tennis, centre équitation, poney club, chemin de promenade, sentier côtier/forestier, randonnée, escalade, VTT (itinéraire circuit), parachute ascensionnel, excursion en bateau, balade à cheval, karting, circuit de modélisme, bowling, basket-ball, ball-trap, pêche, pêche sous-marine, terrain de pétanque

- **Encadrement :**

Ecole de voile, école de plongée, école de tennis, école d'équitation

- **Attraits et détente :**

Bar/pub, discothèque, restaurant, cinéma, parc et jardin, parc de loisirs, zoo/parc animalier, parc marin, réserve naturelle, centre d'exposition, galerie d'art, site historique, musée, théâtre, opéra, festival, antiquité & brocante, boutique d'artisanat, cave et dégustation de vin, casino, hippodrome, bains naturels, centre de thalassothérapie, sauna, hammam, centre de remise en forme, centre de beauté, centre de fitness

Environnement

- **Site :**

- Mer/océan 800m
- Plage de sable 1km
- Plage de galets 1km
- Plage de rocher 3km
- Calanque, crique 10km
- Piscine publique 500m
- Court de tennis public 500m
- Parcours de golf 9 trous
- Parcours de golf 18 trous 15km
- Base nautique 800m
- Lac 20km
- Massif montagneux 20km
- Port de plaisance 800m
- Cale de mise à l'eau pour bateau 800m
- Cale de mise à l'eau pour jet-ski 800m

- **Commodités :**

- Centre ville 500m
- Arrêt/station de bus 300m
- Location de vélo/VTT 800m
- Location de moto/scooter 800m
- Location de voiture 800m
- Location de bateau 800m
- Location de matériel de plongée 500m

- Location linge blanchisserie <50m
- Boulangerie 50m
- Traiteur 500m
- Petits commerces 500m
- Super marché 800m
- Boutiques de luxe et marques 800m
- Salon de coiffure 300m
- Poste 800m
- Banque 500m
- Distributeur automatique de billets 500m
- Pharmacie 500m
- Médecin 300m
- Infirmière 300m
- Hôpital 1km



Agencement intérieur



Equipements à disposition



chambre principale

Intérieur

- **Capacité d'accueil :**
4 personne(s)
- **Superficie habitable :**
70m²
- **Agencement intérieur :**
3 pièce(s), 2 chambre(s), 1 salle(s) de douche, 1 WC, séjour 30m², cuisine indépendante, salle à manger, salon télévision, cellier
- **Couchage - lit(s) :**
1 lit(s) double(s), 2 lits jumeaux simple
- **Confort :**
T.V., chaine hifi, prise antenne t.v., cable/satellite, wifi (accès internet sans fil), armoire, placard, penderie, ventilateur d'appoint, chauffage électrique, baie vitrée, rideaux, stores, double-vitrage, volets roulants, volets automatiques, interphone, portail télécommandé
- **Equipement ménager :**
Vaisselle/couverts, ustensiles et batterie de cuisine, cafetière, machine à café électrique, machine à café espresso, bouilloire électrique, grille-pain, robot ménager, plaques de cuisson, four, micro-ondes, hotte aspirante, réfrigérateur, congélateur, lave-vaisselle, lave-linge, aspirateur, fer à repasser, planche à repasser

Extérieur

- **Superficie du terrain :**
600m²
- **Installation extérieure :**
Terrasse 16m², kiosque 7m²
- **Cadre extérieur :**
Cour privée, terrain clos 600m², jardin paysagé 600m²
- **Equipements extérieurs :**
Barbecue, table(s) de jardin, 4 chaise(s) de jardin, 2 transat(s)



cuisine indépendante

Services

- **Linge :**
Draps possible en sus (1 fois/semaine +36CHF *), Couverture(s), Couette(s), Oreiller(s)
- **Maison :**
Nettoyage de départ possible en sus (+48CHF *), Parking

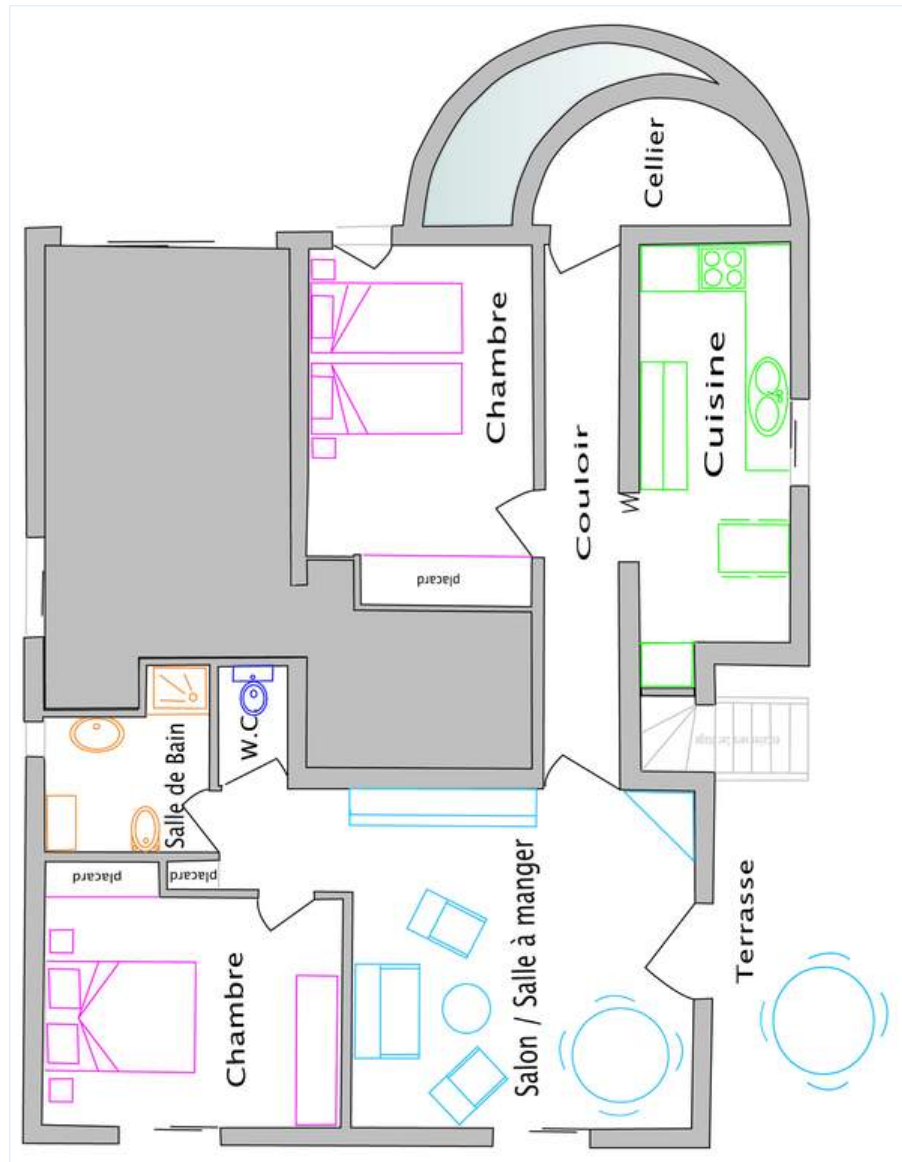
Informations pratiques

- **Informations pratiques**
Enfants bienvenus
Animaux acceptés
Couverture téléphonie mobile
Eau : chaude/froide
Tension électrique : 220-240V / 50Hz
Alimentation électrique : secteur
- **Accueil de personne handicapée**
Accès fauteuil roulant



grande chambre

Plan d'agencement



www.fr.ihacom.ch

Album photos - 1



Equipements à disposition



Agencement intérieur



aménagement intérieur



chambre principale



grande chambre

Album photos - 2



cuisine indépendante



cuisine indépendante



salle(s) de douche



kiosque



terrasse



terrasse



jardin paysagé



barbecue



Cadre extérieur

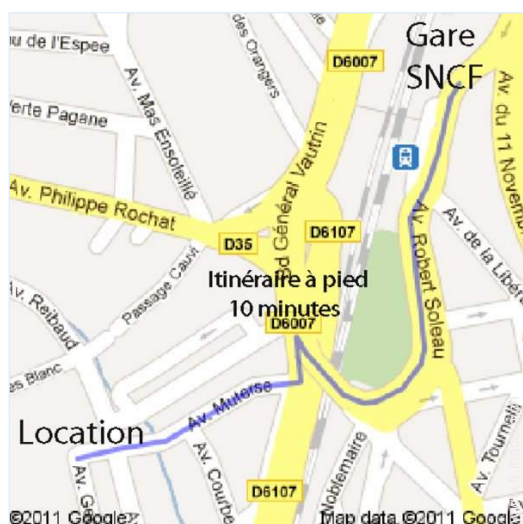


jardin paysagé



Parking

Plan d'accès



Localisation & Accès

Coordonnées GPS en degrés, minutes, secondes: Latitude 43°34'58"N - Longitude 7°6'56"E (Hébergement)

Adresse

→ 11 avenue George V
06600 Antibes

• Aéroport Nice Côte d'Azur

→ Nice, Alpes Maritimes, Provence Alpes Côte d'Azur, France
→ Distance : 26km
→ Temps : 20'

• Gare ferroviaire Antibes

→ Antibes, Alpes Maritimes, Provence Alpes Côte d'Azur, France
→ Distance : 800m
→ Temps : 10'

• Autoroute (sortie) A8

→ Antibes, Alpes Maritimes, Provence Alpes Côte d'Azur, France
→ Distance : 2km

→ Temps : 10'

- Antibes : Distance : 800m
- Nice : Distance : 29km
- Cannes : Distance : 18km

Contact

Nom	M. DODELER Jean
Adresse	11 avenue George V
Ville	06600 ANTIBES
Pays	France
Tél. Fixe	+33 (0) 4 93 33 77 14 (France)
Tél. Mobile	+33 (0) 6 61 47 77 14 (France)
Tél. Mobile2	+33 (0) 4 93 33 48 37 (France)

Langues parlées



Calendrier des disponibilités - à partir de : mai 2012

Mai	Ma	Me	J	V	S	D	L	Ma	Me	J	V	S	D	L	Ma	Me	J	V	S	D	L	Ma	Me	J							
2012	1	2	3	4	5	6	7	8	9	10	11	12	13	14	15	16	17	18	19	20	21	22	23	24	25	26	27	28	29	30	31

Juin	V	S	D	L	Ma	Me	J	V	S	D	L	Ma	Me	J	V	S	D	L	Ma	Me	J	V	S							
2012	1	2	3	4	5	6	7	8	9	10	11	12	13	14	15	16	17	18	19	20	21	22	23	24	25	26	27	28	29	30
	-	-	-	-	-	-	-	-	-	-	-	-	-	-	-	-	-	-	-	-	-	-	-	-	-	-	-	-	-	

Juil	D	L	Ma	Me	J	V	S	D	L	Ma	Me	J	V	S	D	L	Ma	Me	J	V	S	D	L	Ma							
2012	1	2	3	4	5	6	7	8	9	10	11	12	13	14	15	16	17	18	19	20	21	22	23	24	25	26	27	28	29	30	31
	-	-	-	-	-	-	-	-	-	-	-	-	-	-	-	-	-	-	-	-	-	-	-	-	-	-	-	-	-		

Réservé

[Mois : Suivant >>](#)

Tarifs de location - Appartement - 4 Personne(s)

Tarifs	Nuit	Week-end	Semaine	2 semaines	Mois
<input type="checkbox"/> Basse Saison	-	-	456CHF * (Samedi)	-	-
<input type="checkbox"/> Moyenne Saison	-	-	673CHF * (Samedi)	-	-
<input type="checkbox"/> Haute Saison	-	-	829CHF * (Samedi)	-	-
<input type="checkbox"/> Spécial fêtes	-	-	553CHF * (Samedi)	-	-

(Jour d'arrivée)

[Réserver](#)



aménagement intérieur



chambre principale



grande chambre



Equipements à disposition



Agencement intérieur

Conditions de réservations

• Réservation

→ Versement à la réservation :
30% du montant de la location
→ Versement du solde :
à la remise des clefs

• Location

→ Charges comprises
→ Forfait ménage départ en sus : 48CHF *

[► Réserver](#)

[► Contacter le propriétaire](#)

Modes de paiement acceptés

• Virement bancaire • Chèque bancaire • Espèces

Contactez directement les propriétaires

www.fr.ihacom.ch

N° annonce

1559

[>> Réserver <<](#)

Contact

Nom	M. DODELER Jean
Adresse	11 avenue George V
Ville	06600 ANTIBES
Pays	France
Tél. Fixe	+33 (0) 4 93 33 77 14 (France)
Tél. Mobile	+33 (0) 6 61 47 77 14 (France)
Tél. Mobile2	+33 (0) 4 93 33 48 37 (France)

Langues parlées



* Taux de conversion à titre indicatif : 100€ = 125.87\$ = 80.11£ = 120.11CHF

N° annonce 1559

www.fr.ihacom.ch



[>> LOCATIONS DE VACANCES](#)

Internet
Holiday
Ads



Internet
Holiday
Ads



[DE PARTICULIER A PARTICULIER](#)