

# Location de vacances de Charme Stoupa "Asteria & ilios"



**Appartement de Charme** au rez de  
jardin, entrée individuelle, dans un(e)  
Maison en Pierre de 1 étage

Cadre : les pieds dans l'eau, marin

Capacité : **5 personne(s)**

Chambre(s) : **2**

Pièce(s) : **3**

Stoupa - Messénie - Péloponèse

Grèce

N° annonce 45215

[www.fr.ihacom.ch](http://www.fr.ihacom.ch)



Internet  
Holiday  
Ads



Internet  
Holiday  
Ads



## Location de vacances de Charme



Appartement de Charme au rez de jardin, entrée individuelle, dans un(e) Maison en Pierre de 1 étage

- **Idéal pour tout public, famille**
- **Vue** : panoramique, dégagée, sans vis à vis, mer/océan, village, coucher de soleil exceptionnel
- **Cadre** : les pieds dans l'eau, marin
- **Exposition** : Sud

## Les plus

- **Parking** :  
Parking non couvert : dans la résidence, place(s) réservée(s), sur le terrain
- **Avantages** :  
Vélo(s), planche(s) à voile
- **Equipements bébé** :  
Parc à bébé

**Privilèges** :  
Accès direct plage, plage privé, ponton privé, corps-mort, place de bateau au port



vue de la propriété

## Environnement & localisation



Mer



Pêche



Culture

### Loisirs

- **Loisirs à moins de 20 km / 12 miles** :

Baignade, Pédalo, plongée avec tuba, ski nautique, jet ski, canyoning, randonnée, VTT (itinéraire circuit), excursion en bateau, chasse, pêche

- **Attraits et détente** :

Discothèque, restaurant, cinéma d'été, centre d'exposition, galerie d'art, site historique, musée, théâtre, théâtre d'été, festival, antiquité & brocante, boutique d'artisanat, cave et dégustation de vin, centre de remise en forme, centre de fitness, ferme Bio

### Environnement

- **Site** :

- Mer/océan <50m
- Plage de sable 300m
- Plage de galets 200m
- Plage de rocher <50m
- Plage de naturisme 200m
- Calanque, crique <50m
- Forêt 10km

- **Commodités** :

- Centre village 800m
- Centre ville 7,5km
- Location de vélo/VTT 800m
- Location de voiture 800m
- Location de bateau 3km
- Boulangerie 800m
- Traiteur 800m
- Petits commerces 800m
- Super marché 800m
- Boutiques de luxe et marques 3km
- Salon de coiffure 800m
- Cyber café 800m
- Poste 800m
- Banque 4km
- Distributeur automatique de billets 4km
- Pharmacie 800m
- Médecin 800m
- Infirmière 800m
- Hôpital 800m
- Dispensaire 800m



la maison



vue depuis le balcon



vue depuis la véranda

### Intérieur

- **Capacité d'accueil :**  
5 personne(s) - 4 adultes, 1 enfant(s)
- **Superficie habitable :**  
70m<sup>2</sup>
- **Agencement intérieur :**  
3 pièce(s), 2 chambre(s), 1 salle(s) de bain, 1 salle(s) de douche, 1 WC, séjour 35m<sup>2</sup>, cuisine indépendante, salle à manger, véranda
- **Couchage - lit(s) :**  
1 lit(s) double(s), 2 lit(s) simple(s), 1 canapé-lit(s) 1pers
- **Confort :**  
T.V., collection de livres, fax, ordinateur, accès internet haut débit, wifi (accès internet sans fil), armoire, placard, sèche-cheveux, moustiquaires de lit, moustiquaire aux fenêtres, partiellement climatisé, ventilateur d'appoint, rideaux
- **Equipement ménager :**  
Vaisselle/couverts, ustensiles et batterie de cuisine, cafetière, machine à café électrique, grille-pain, presse-agrumes, grille-viande, cuisinière électrique, plaques de cuisson, four, hotte aspirante, réfrigérateur, congélateur, lave-linge, fer à repasser, planche à repasser

### Extérieur

- **Superficie du terrain :**  
4000m<sup>2</sup>
- **Installation extérieure :**  
Balcon, solarium, pergola
- **Cadre extérieur :**  
Cour privée, terrain clos, jardin, jardin paysagé
- **Equipements extérieurs :**  
Cuisine extérieure, salon d'été, four à pizza, barbecue, table(s) de jardin, chaise(s) de jardin, tonnelle, parasol, salon de jardin, transat(s), hamac(s), balançoire, portique enfant, douche extérieure



plage de sable

### Services

- **Linge :**  
Draps, Linge de toilette, Linge de maison, Draps de plage, Couverture(s), Couette(s), Oreiller(s)
- **Maison :**  
Parking

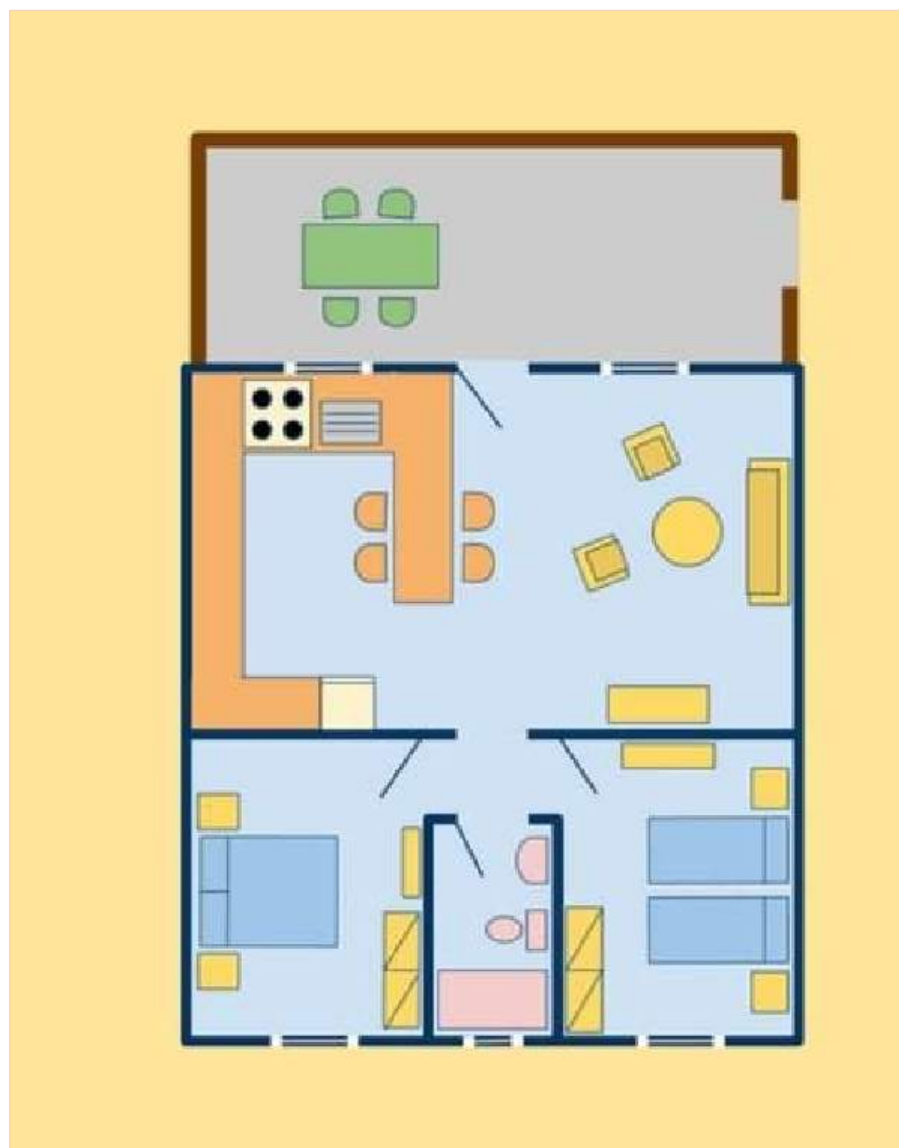
### Informations pratiques

- **Informations pratiques**  
Enfants bienvenus  
Animaux acceptés  
Location non fumeur, couverture téléphonique mobile  
Eau : chaude/froide  
Tension électrique : 220-240V / 50Hz



plage de sable

Plan d'agencement



www.fr.ihacom.ch

Album photos - 1



vue depuis le balcon



la maison



vue de la propriété



vue depuis la véranda



plage de sable

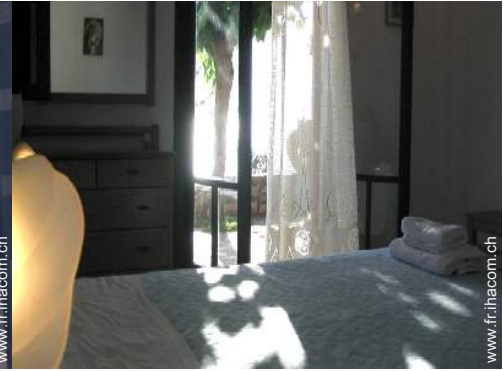
Album photos - 2



plage de sable



la maison



grande chambre



plage privé



vue d'ensemble



Agencement intérieur



vue depuis la chambre



Vue



balcon



Vue



vue depuis la chambre



vue depuis la véranda

Album photos - 3



Vue



Vue



vue depuis le balcon



vue depuis le balcon



Vue



vue sur mer



vue sur mer



Culture



vue sur village



plage privé

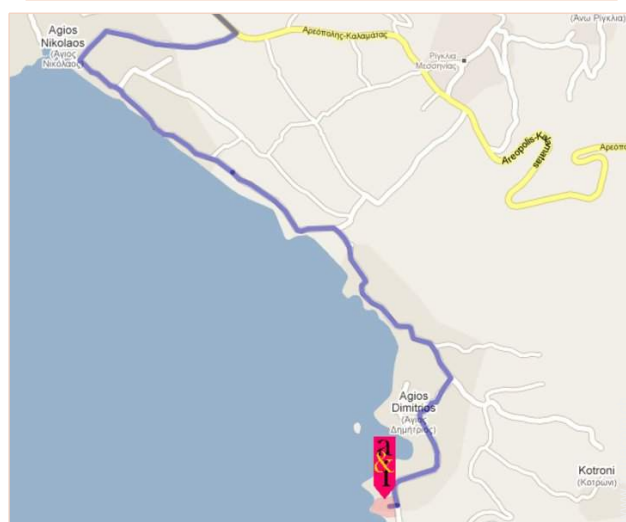
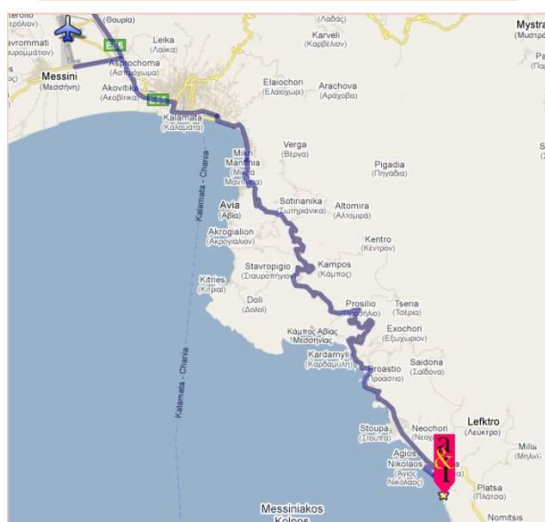
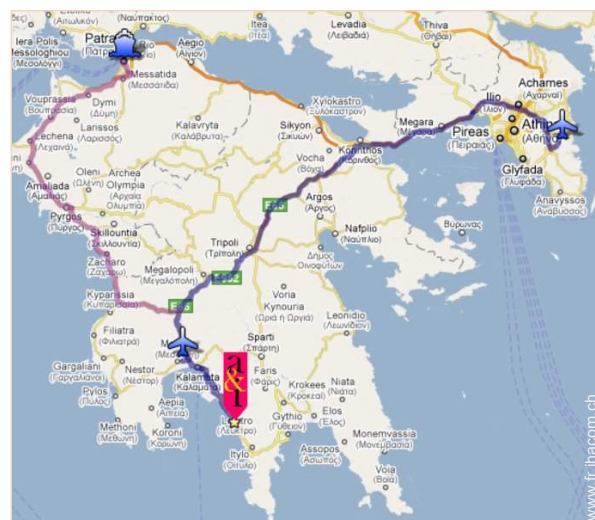
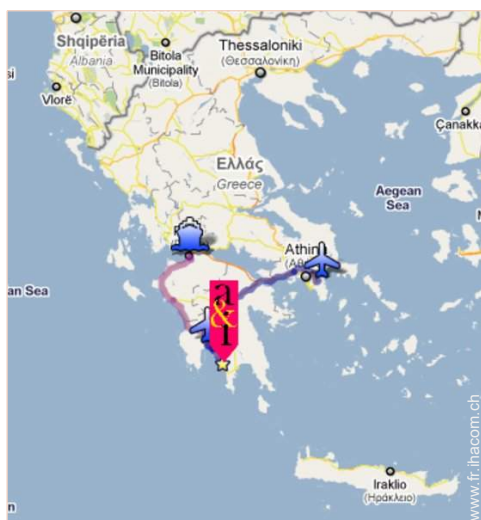


Vue



Mer

Plan d'accès



Localisation & Accès



Coordonnées GPS en degrés, minutes, secondes: Latitude 36°48'28.95"N - Longitude 22°17'47.15"E (Hébergement)

Adresse

→ Αγιοσ Δημητριος  
240 24 Stoupa

• **Autoroute (sortie) ΑΘΗΝΑ ΚΑΛΑΜΑΤΑ**

→ Kalamata, Messénie, Péloponnèse, Grèce  
→ Distance : 45km  
→ Temps : 1h

• **Aéroport ΚΑΛΑΜΑΤΑΣ**

→ Stoupa, Messénie, Péloponnèse, Grèce  
→ Distance : 45km  
→ Temps : 1h

- Kardamili (Kardamyli) : Distance : 5km
- Kalamata : Distance : 45km

Contact

Nom	M. ΜΟΥΤΖΟΥΡΗΣ Γεωργιος
Adresse	ΑΓΙΟΣ ΔΗΜΗΤΡΙΟΣ ΜΕΣΣΗΝΙΑΣ ΜΑΝΗ
Ville	24024 ΑΓΙΟΣ ΔΗΜΗΤΡΙΟΣ
Pays	Grèce
Tél. Fixe	+30 2721078160 (Grèce) De 08:00 AM à 10:00 PM
Tél. Mobile	+30 6977202702 (Grèce)
Télécopie	+30 2721078160 (Grèce)
Langues parlées	



Location de vacances de Charme  
Stoupa - Grèce  
"Asteria & ilios"

9

[Réserver](#)

Calendrier des disponibilités - à partir de : mai 2012

Mai	Ma	Me	J	V	S	D	L	Ma	Me	J	V	S	D	L	Ma	Me	J	V	S	D	L	Ma	Me	J							
2012	1	2	3	4	5	6	7	8	9	10	11	12	13	14	15	16	17	18	19	20	21	22	23	24	25	26	27	28	29	30	31

Juin	V	S	D	L	Ma	Me	J	V	S	D	L	Ma	Me	J	V	S	D	L	Ma	Me	J	V	S							
2012	1	2	3	4	5	6	7	8	9	10	11	12	13	14	15	16	17	18	19	20	21	22	23	24	25	26	27	28	29	30
	-	-	-	-	-	-	-	-	-	-	-	-	-	-	-	-	-	-	-	-	-	-	-	-	-	-	-	-	-	

Juil	D	L	Ma	Me	J	V	S	D	L	Ma	Me	J	V	S	D	L	Ma	Me	J	V	S	D	L	Ma							
2012	1	2	3	4	5	6	7	8	9	10	11	12	13	14	15	16	17	18	19	20	21	22	23	24	25	26	27	28	29	30	31
	-	-	-	-	-	-	-	-	-	-	-	-	-	-	-	-	-	-	-	-	-	-	-	-	-	-	-	-	-		

■ Basse Saison     
 ■ Moyenne Saison     
 ■ Haute Saison

[Mois : Suivant >>](#)

Tarifs de location - Appartement de Charme - 5 Personne(s)

Tarifs	Nuit	Week-end	Semaine	2 semaines	Mois
<span style="color: green;">■</span> Basse Saison	84CHF * ↓	-	540CHF *	-	-
<span style="color: lightblue;">■</span> Moyenne Saison	96CHF * ↓	-	-	-	-
<span style="color: red;">■</span> Haute Saison	120CHF *	-	-	-	-
<span style="color: magenta;">■</span> Spécial fêtes	72CHF * ↓	-	480CHF *	-	-
<span style="color: yellow;">■</span> Période promotionnelle	60CHF * ↓	-	396CHF *	-	1682CHF *

↓ Tarif dégressif

[Réserver](#)





vue de la propriété



vue depuis la véranda



plage de sable



vue depuis le balcon



la maison



### Conditions de réservations

#### • Réservation

→ Versement à la réservation :  
30% du montant de la location  
→ Versement du solde :  
à la remise des clefs

► Réserver

► Contacter le propriétaire

Contactez directement les propriétaires

[www.fr.ihacom.ch](http://www.fr.ihacom.ch)


N° annonce

45215

>> Réserver <<

### Contact

Nom	M. ΜΟΥΤΖΟΥΡΗΣ Γεωργιος
Adresse	ΑΓΙΟΣ ΔΗΜΗΤΡΙΟΣ ΜΕΣΣΗΝΙΑΣ ΜΑΝΗ
Ville	24024 ΑΓΙΟΣ ΔΗΜΗΤΡΙΟΣ
Pays	Grèce
Tél. Fixe	+30 2721078160 (Grèce) De 08:00 AM à 10:00 PM
Tél. Mobile	+30 6977202702 (Grèce)
Télécopie	+30 2721078160 (Grèce)

Langues parlées  

\* Taux de conversion à titre indicatif : 100€ = 125.87\$ = 80.11£ = 120.11CHF

N° annonce 45215

[www.fr.ihacom.ch](http://www.fr.ihacom.ch)



>> LOCATIONS DE VACANCES

Internet  
Holiday  
Ads



Internet  
Holiday  
Ads



DE PARTICULIER A PARTICULIER