

Location de vacances de Charme Baie Nettle "NETTLE BAY BEACH CLUB"



Bungalow de Charme, individuel (le), de plain-pied, entrée individuelle, dans un(e) Propriété de Charme

Cadre : paradisiaque, tropical

Capacité : **5 personne(s)**

Chambre(s) : **1**

Pièce(s) : **2**

Baie Nettle - Partie française

Saint Martin

Réservation : +33 (0) 6 18 93 58 65 (France)

N° annonce 7392

www.fr.ihacom.ch



Internet
Holiday
Ads



Internet
Holiday
Ads



Location de vacances de Charme



Bungalow de Charme, individuel(le), de plain-pied, entrée individuelle, dans un(e) Propriété de Charme

- **Idéal pour tout public, famille**
- **Vue :** panoramique, mer/océan, piscine, jardin/parc, port, coucher de soleil exceptionnel
- **Cadre :** paradisiaque, tropical

Les plus

- **Piscine :**
Piscine dans la résidence, système éclairage, sécurité enfant, douche extérieure (ouverte du '01 janvier' au '31 décembre')
- **Tennis :**
Tennis dans la résidence, 2 raquette(s) de tennis
- **Parking :**
Parking non couvert : 2 dans la résidence
- **Equipements bébé :**
Chaise bébé, table à langer, baignoire bébé

Privilèges :
Accès direct plage, plage privé



Couchage - lit(s)

Environnement & localisation



Mer

Golf

Equitation

Pêche



Thalasso

Loisirs

- **Loisirs à moins de 20 km / 12 miles :**

Plongée avec tuba, plongée sous-marine, bouée tractée, ski nautique, jet ski, surf, voile, kite surf, golf, tennis, centre équitation, poney club, parachute ascensionnel, excursion en bateau, karting, pêche, pêche au gros, pêche à la ligne

- **Encadrement :**

Ecole de voile, école de plongée, école de tennis, école d'équitation

- **Attraits et détente :**

Bar/pub, discothèque, restaurant, cinéma, parc marin, réserve naturelle, site historique, boutique d'artisanat

Environnement

- **Site :**

- Plage de sable
- Parcours de golf 18 trous 4km
- Base aéronautique
- Spot de windsurf
- Spot de surf
- Base nautique <50m
- Port de plaisance

- **Commodités :**

- Centre ville 1,5km
- Arrêt/station de bus <50m
- Location de matériel de plongée
- Boulangerie
- Super marché
- Poste
- Distributeur automatique de billets
- Médecin



piscine dans la résidence



canapé-lit(s) 2 pers

Intérieur

- **Capacité d'accueil :**
5 personne(s) - 4 adultes, 1 enfant(s)
- **Superficie habitable :**
65m²
- **Agencement intérieur :**
2 pièce(s), 1 chambre(s), 1 salle(s) de douche, 1 WC, séjour 20m², grande cuisine américaine, salle à manger, loggia
- **Couchage - lit(s) :**
1 lit(s) king-size(s), 1 canapé-lit(s) 2 pers, 1 lit(s) simple(s), 1 lit(s) bébé
- **Confort :**
T.V., lecteur DVD, jeux vidéo, jeux de société, collection de films, prise antenne t. v., cable/satellite, accès internet, accès internet haut débit, wifi (accès internet sans fil), placard, penderie, coffre sécurisé, sèche-cheveux, moustiquaires de lit, moustiquaire aux fenêtres, intégralement climatisé, ventilateur mural, baie vitrée, rideaux, volets roulants, portail télécommandé
- **Equipement ménager :**
Vaisselle/couverts, ustensiles et batterie de cuisine, cafetière, machine à café électrique, machine à café espresso, grille-pain, presse-agrumes, robot ménager, plaques de cuisson, four, micro-ondes, friteuse électrique, hotte aspirante, réfrigérateur, congélateur, machine à glaçon/ice maker, lave-vaisselle, lave-linge, aspirateur, fer à repasser, planche à repasser

Extérieur

- **Installation extérieure :**
Terrasse 15m², terrasse couverte 20m²
- **Cadre extérieur :**
Jardin, jardin paysagé, jardin tropical, parc arboré, palmeraie
- **Equipements extérieurs :**
Salon d'été, barbecue à gaz, table(s) de jardin, chaise(s) de jardin, parasol, salon de jardin, chaise(s) longue(s), transat(s)



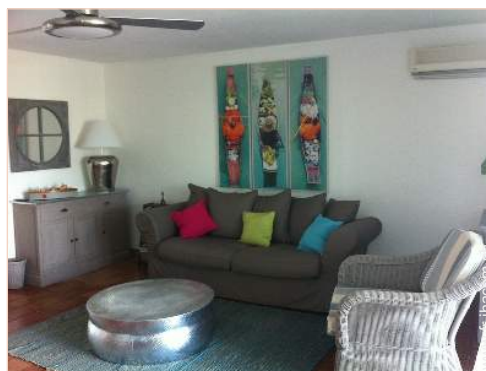
salle(s) de douche

Services

- **Linge :**
Draps, Linge de toilette, Linge de maison, Oreiller(s)
- **Maison :**
Entretien ménager possible en sus, Transfert gare aéroport possible en sus

Informations pratiques

- **Informations pratiques**
Enfants bienvenus
Animaux acceptés sous conditions (s'informer auprès du propriétaire)
Couverture téléphonie mobile
Eau : chaude/froide
Tension électrique : 220-240V / 50Hz
Alimentation électrique : secteur



séjour

Album photos - 1



piscine dans la résidence



Couchage - lit(s)



canapé-lit(s) 2 pers

Album photos - 2



séjour



salle(s) de douche



meublement extérieur



vue depuis la terrasse

Localisation & Accès



Coordonnées GPS en degrés, minutes, secondes: Latitude 18°3'56"N - Longitude 63°6'53"O ([Hébergement](#))

Adresse

→ Nettle Bay Beach Club
97150 Baie Nettlé

• Aéroport St. Maarten Princess Juliana

→ Philipsburg, Partie néerlandaise, Saint Martin
→ Temps : 10'

• Aéroport Saint Martin Grand Case Espérance

→ Grand Case, Partie française, Saint Martin
→ Distance : 7,5km
→ Temps : 30'

• Baie Longue : Distance : 500m

• Baie aux Prunes : Distance : 800m

• Cupecoy Bay : Distance : 5km

Contact

Nom	Mme CIRILLO MLaure
Adresse	65 Porte de France
Ville	06500 MENTON
Pays	France
Tél. Mobile	+33 (0) 6 18 93 58 65 (France)
Langues parlées	

Location de vacances de Charme
Partie française - Baie Nettlé
"NETTLE BAY BEACH CLUB"

7
[Réserver](#)

Calendrier des disponibilités - à partir de : mai 2012

Mai	Ma	Me	J	V	S	D	L	Ma	Me	J	V	S	D	L	Ma	Me	J	V	S	D	L	Ma	Me	J	V	S	D	L	Ma	Me	J
2012	1	2	3	4	5	6	7	8	9	10	11	12	13	14	15	16	17	18	19	20	21	22	23	24	25	26	27	28	29	30	31

Juin	V	S	D	L	Ma	Me	J	V	S	D	L	Ma	Me	J	V	S	D	L	Ma	Me	J	V	S							
2012	1	2	3	4	5	6	7	8	9	10	11	12	13	14	15	16	17	18	19	20	21	22	23	24	25	26	27	28	29	30
	-	-	-	-	-	-	-	-	-	-	-	-	-	-	-	-	-	-	-	-	-	-	-	-	-	-	-	-	-	-

Juil	D	L	Ma	Me	J	V	S	D	L	Ma	Me	J	V	S	D	L	Ma	Me	J	V	S	D	L	Ma							
2012	1	2	3	4	5	6	7	8	9	10	11	12	13	14	15	16	17	18	19	20	21	22	23	24	25	26	27	28	29	30	31
	-	-	-	-	-	-	-	-	-	-	-	-	-	-	-	-	-	-	-	-	-	-	-	-	-	-	-	-	-	-	

■ Basse Saison ■ Moyenne Saison

[Mois : Suivant >>](#)

Tarifs de location - Bungalow de Charme - 5 Personne(s)

Tarifs	Nuit	Week-end	Semaine	2 semaines	Mois
■ Basse Saison	-	-	781CHF *	-	-
■ Moyenne Saison	-	-	841CHF *	-	-
■ Haute Saison	-	-	1081CHF *	-	-
■ Période promotionnelle	-	-	721CHF *	-	-

[Réserver](#)

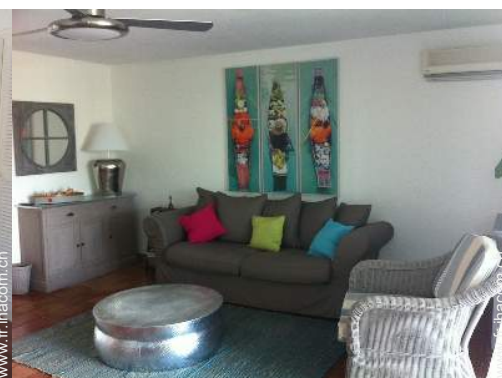




Couchage - lit(s)



canapé-lit(s) 2 pers



séjour



piscine dans la résidence



Conditions de réservations

● Réservation

- Versement à la réservation : 30% du montant de la location
- Versement du solde : à la remise des clefs
- Caution demandée : 360CHF *

● Location

- Charges comprises
- Taxe de séjours incluse
- Forfait ménage départ en sus : 34CHF *

▶ [Réserver](#)

▶ [Contacter le propriétaire](#)

Contact

Nom Mme CIRILLO MLaure
Adresse 65 Porte de France
Ville 06500 MENTON
Pays France
Tél. Mobile +33 (0) 6 18 93 58 65 (France)

Langues parlées



Modes de paiement acceptés

- Mandat postal international
- Virement bancaire
- Chèque bancaire
- Chèque de banque
- PayPal
- Espèces
- Chèque vacances

Contactez directement les propriétaires

www.fr.ihacom.ch

N° annonce

7392

>> [Réserver](#) <<

* Taux de conversion à titre indicatif : 100€ = 125.87\$ = 80.11£ = 120.11CHF

N° annonce 7392

www.fr.ihacom.ch



>> LOCATIONS DE VACANCES

Internet
Holiday
Ads



Internet
Holiday
Ads



DE PARTICULIER A PARTICULIER