

# Location de vacances Lac Trasimène "Villa Miralaghi"



Maison de Maître, individuel(le), de plain-pied, entrée individuelle, dans un (e) Propriété de Charme

Cadre : exclusif, paradisiaque

Capacité : 9 personne(s)

Chambre(s) : 4

Pièce(s) : 5

Moiano - Province de Pérouse (PG) - Ombrie

Italie

N° annonce 52317

[www.fr.ihacom.ch](http://www.fr.ihacom.ch)



>> LOCATIONS DE VACANCES



Internet  
Holiday  
Ads



DE PARTICULIER A PARTICULIER

## Location de vacances



Maison de Maître, individuel(le), de plain-pied, entrée individuelle, dans un(e) Propriété de Charme

- **Idéal pour plusieurs familles, lune de miel**
- **Vue :** panoramique, dominante, piscine, jardin/parc, prairie, forêt
- **Cadre :** exclusif, paradisiaque
- **Exposition :** Sud

## Les plus

- **Piscine :**  
Piscine privée, rectangulaire (longueur 8m, largeur 5m), système éclairage, accès par échelle (ouverte du '10 avril' au '30 septembre')
- **Parking :**  
Parking couvert : 2 abri voiture
- **Avantages :**  
Machine(s) de musculation, piano, table de billard, babyfoot, table de ping-pong, 4 raquette(s) de ping-pong, terrain de pétanque, 1 jeux de boules de pétanques, 10 vélo(s)
- **Equipements bébé :**  
Chaise bébé, table à langer, baignoire bébé, pot bébé, poussette

## Environnement & localisation



### Loisirs

- **Loisirs à moins de 20 km / 12 miles :**  
Baignade, Pédalo, ski nautique, planche à voile, voile, golf, tennis, centre équitation, chemin de promenade, sentier côtier/forestier, randonnée, VTT (itinéraire circuit), cerf-volant, parapente, excursion en bateau, balade à cheval, ATV/Quad, terrain d'aéromodélisme, bowling, chasse, pêche, terrain de pétanque
- **Encadrement :**  
Ecole de voile, école d'équitation
- **Attraits et détente :**  
Bar/pub, discothèque, restaurant, cinéma, cinéma d'été, parc et jardin, parc de loisirs, zoo/parc animalier, réserve naturelle, galerie d'art, site historique, musée, théâtre, théâtre d'été, festival, antiquité & brocante, boutique d'artisanat, cave et dégustation de vin, bains naturels, thermes, sauna, hammam, centre de remise en forme, centre de beauté, centre de fitness, ferme Bio

### Environnement

- **Site :**
  - Plage de sable 10km
  - Piscine publique 7,5km
  - Court de tennis public 5km
  - Parcours de golf 9 trous 10km
  - Spot de windsurf 10km
  - Cascade >50km
  - Plan d'eau 500m
  - Lac 10km
  - Forêt 500m
- **Commodités :**
  - Centre village 4km
  - Centre ville 10km
  - Location de voiture 10km
  - Location de bateau 10km
  - Boulangerie 4km
  - Petits commerces 4km
  - Super marché 4km
  - Salon de coiffure 5km
  - Poste 5km
  - Banque 5km
  - Pharmacie 5km
  - Médecin 5km
  - Hôpital 10km
  - Dispensaire 5km



la maison





chambre principale

### Intérieur

- **Capacité d'accueil :**

9 personne(s) - 6 adultes, 3 enfant(s)

- **Superficie habitable :**

180m<sup>2</sup>

- **Agencement intérieur :**

5 pièce(s), 4 chambre(s), 2 salle(s) de bain, 1 salle(s) de douche, salon 50m<sup>2</sup>, cuisine indépendante, coin repas, salon télévision, salon bibliothèque, salle de jeux, buanderie, patio

- **Couchage - lit(s) :**

3 lit(s) double(s), 4 lits jumeaux simple, 3 lit(s) bébé, 1 possibilité couchage(s) supplémentaire(s)

- **Confort :**

Cheminée, T.V., chaine hifi, magnétoscope, lecteur DVD, jeux de société, collection de livres, collection de films, cable/satellite, wifi (accès internet sans fil), armoire, penderie, sèche-cheveux, moustiquaire aux fenêtres, chauffage central, rideaux, double-vitrage

- **Equipement ménager :**

Vaisselle/couverts, ustensiles et batterie de cuisine, cafetière, machine à café électrique, machine à café espresso, bouilloire électrique, grille-pain, presse-agrumes, robot ménager, grille-viande, cuisinière à gaz, four, micro-ondes, friteuse électrique, hotte aspirante, réfrigérateur, congélateur, machine à glaçon/ice maker, lave-vaisselle, lave-linge, aspirateur, fer à repasser, planche à repasser

### Extérieur

- **Superficie du terrain :**

> 10 ha

- **Installation extérieure :**

Terrasse couverte 45m<sup>2</sup>

- **Cadre extérieur :**

Jardin > 1000m<sup>2</sup>, jardin paysagé > 1000m<sup>2</sup>, pelouse 400m<sup>2</sup>, parc arboré > 10 ha, bois > 10 ha, pinède 1 ha, oliveraie 3 ha, ruisseau, puits/source

- **Equipements extérieurs :**

Salon d'été, barbecue, table(s) de jardin, 10 chaise(s) de jardin, desserte à roulette, parasol, salon de jardin, 8 chaise(s) longue(s), 1 hamac(s), balancelle, balançoire, bac à sable



chambre

### Services

- **Linge :**

Draps (1 fois/semaine), Linge de toilette (1 fois/semaine), Linge de maison (1 fois/semaine), Draps de plage possible en sus (+5CHF \*), Couverture(s), Couette(s), Oreiller(s)

- **Maison :**

Entretien ménager (1 fois/semaine), Nettoyage de départ possible en sus (+120CHF \*), Entretien jardin/piscine (2 fois/semaine), Gardien/concierge

- **Personnel :**

Personnel de maison, Cuisinier/ière(s) possible en sus (+12CHF \*), Blanchisserie, Garde d'enfant possible en sus (+12CHF \*), Massage possible en sus (+72CHF \*), Animateur/trice possible en sus (+18CHF \*)

### Informations pratiques

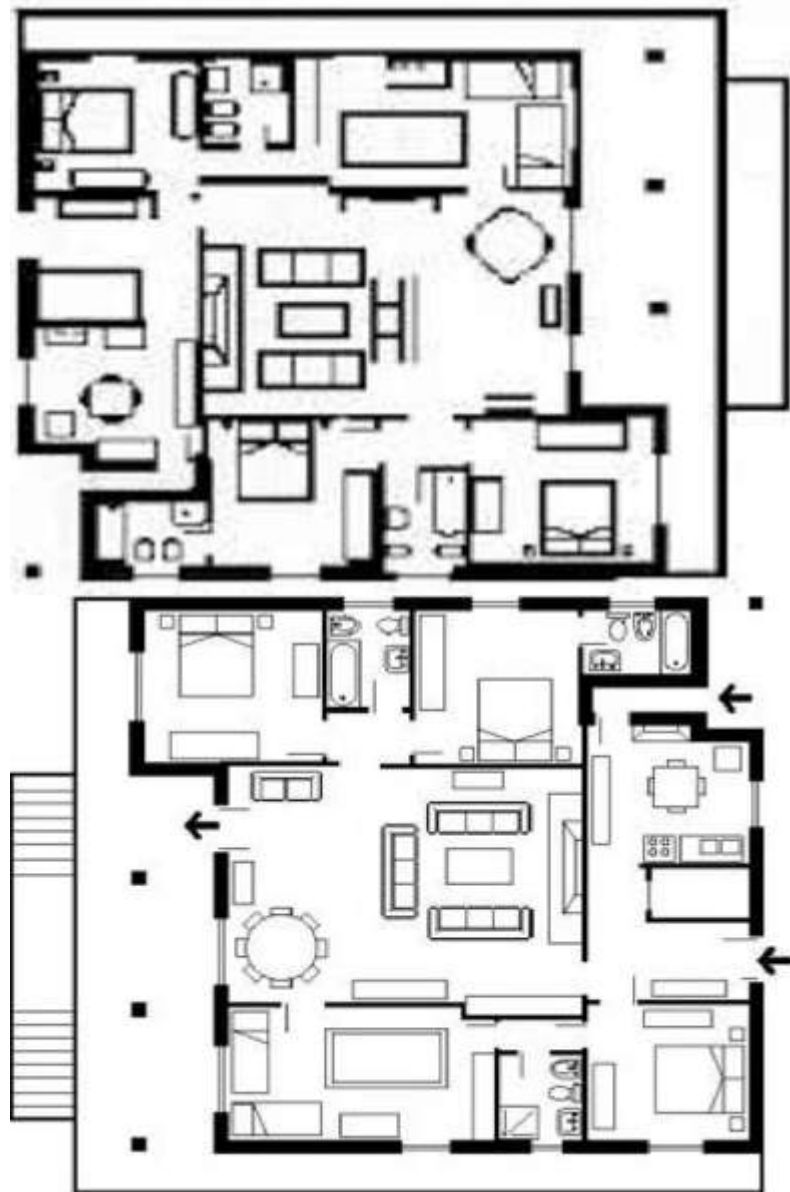
- **Informations pratiques**

Enfants bienvenus  
Animaux acceptés  
Présence sur place : animaux sauvages  
Couverture téléphonie mobile, transport personnel souhaitable  
Eau : chaude/froide  
Tension électrique : 220V / 60Hz  
Alimentation électrique : secteur



lits jumeaux simple

Plan d'agencement



N° annonce 52317

[www.fr.ihacom.ch](http://www.fr.ihacom.ch)



Internet  
Holiday  
Ads



Internet  
Holiday  
Ads



Album photos - 1



la maison



chambre principale



lits jumeaux simple



chambre

Album photos - 2



patio



patio



cuisine indépendante



cuisine indépendante



Equipements à disposition



vue de la propriété



Equipements à disposition



salon



loisirs d'été à proximité



Equipements de loisir



Equipements de loisir

Album photos - 3



centre village



terrain de pétanque



salle(s) de bain



Hiver



cascade



vue dominante



Privilèges



Loisirs



Environnement



Votre hôte



Equipements extérieurs

### Plan d'accès



### Localisation & Accès



Coordonnées GPS en degrés, minutes, secondes: Latitude 42°59'55.58"N - Longitude 12°3'27.98"E (Hébergement)

#### Adresse

→ Vie Bianche, loc. m.te Pausillo, fraz. Moiano  
06062 Moiano

#### • Autoroute (sortie) Chiusi Chianciano

→ Chiusi, Province de Sienne, Toscane, Italie  
→ Temps : 20'

#### • Aéroport Perugia S. Egidio

→ Pérouse, Province de Pérouse, Ombrie, Italie  
→ Distance : 43km  
→ Temps : 45'

#### • Gare ferroviaire Chiusi Chianciano Terme

→ Chiusi, Province de Sienne, Toscane, Italie  
→ Distance : 10km  
→ Temps : 15'

- Chiusi : Distance : 10km
- Montepulciano : Distance : 20km
- Paciano : Distance : 3km

### Contact

|                 |   |
|-----------------|---|
| Nom             | Mme PISA SIMONINI Maria luisa<br>Società Agricola Miralaghi         |
| Adresse         | Vie Bianche, Loc. M.te Pausillo<br>Fraz. Moiano - Città della Pieve |
| Ville           | 06062 PERUGIA   |
| Pays            | Italie  |
| Tél. Mobile     | +39 3483701085 (Italie)   |
| Langues parlées |   |

Location de vacances  
Province de Pérouse - Ombrie  
"Villa Miralaghi"

9

[Réserver](#)

Calendrier des disponibilités - à partir de : mai 2012

| Mai  | Ma | Me | J | V | S | D | L | Ma | Me | J  | V  | S  | D  | L  | Ma | Me | J  | V  | S  | D  | L  | Ma | Me | J  | V  | S  | D  | L  | Ma | Me | J  |
|------|----|----|---|---|---|---|---|----|----|----|----|----|----|----|----|----|----|----|----|----|----|----|----|----|----|----|----|----|----|----|----|
| 2012 | 1  | 2  | 3 | 4 | 5 | 6 | 7 | 8  | 9  | 10 | 11 | 12 | 13 | 14 | 15 | 16 | 17 | 18 | 19 | 20 | 21 | 22 | 23 | 24 | 25 | 26 | 27 | 28 | 29 | 30 | 31 |
|      |    |    |   |   |   |   |   |    |    |    |    |    |    |    |    |    |    |    |    |    |    |    |    |    |    |    |    |    |    |    |    |





| Juin | V | S | D | L | Ma | Me | J | V | S | D  | L  | Ma | Me | J  | V  | S  | D  | L  | Ma | Me | J  | V  | S  |    |    |    |    |    |    |    |
|------|---|---|---|---|----|----|---|---|---|----|----|----|----|----|----|----|----|----|----|----|----|----|----|----|----|----|----|----|----|----|
| 2012 | 1 | 2 | 3 | 4 | 5  | 6  | 7 | 8 | 9 | 10 | 11 | 12 | 13 | 14 | 15 | 16 | 17 | 18 | 19 | 20 | 21 | 22 | 23 | 24 | 25 | 26 | 27 | 28 | 29 | 30 |
|      | - | - | - | - | -  | -  | - | - | - | -  | -  | -  | -  | -  | -  | -  | -  | -  | -  | -  | -  | -  | -  | -  | -  | -  | -  | -  | -  |    |

| Juil | D | L | Ma | Me | J | V | S | D | L | Ma | Me | J  | V  | S  | D  | L  | Ma | Me | J  | V  | S  | D  | L  | Ma |    |    |    |    |    |    |    |
|------|---|---|----|----|---|---|---|---|---|----|----|----|----|----|----|----|----|----|----|----|----|----|----|----|----|----|----|----|----|----|----|
| 2012 | 1 | 2 | 3  | 4  | 5 | 6 | 7 | 8 | 9 | 10 | 11 | 12 | 13 | 14 | 15 | 16 | 17 | 18 | 19 | 20 | 21 | 22 | 23 | 24 | 25 | 26 | 27 | 28 | 29 | 30 | 31 |
|      | - | - | -  | -  | - | - | - | - | - | -  | -  | -  | -  | -  | -  | -  | -  | -  | -  | -  | -  | -  | -  | -  | -  | -  | -  | -  | -  |    |    |

Réservé

[Mois : Suivant >>](#)

Tarifs de location - Maison de Maître - 9 Personne(s)

| Tarifs   | Nuit | Week-end | Semaine               | 2 semaines | Mois |
|--|------|----------|-----------------------|------------|------|
|  Basse Saison           | -    | -        | 1081CHF *             | 1802CHF *  | -    |
|  Moyenne Saison         | -    | -        | 1441CHF *<br>(Samedi) | 2402CHF *  | -    |
|  Haute Saison           | -    | -        | 2282CHF *<br>(Samedi) | -          | -    |
|  Période promotionnelle | -    | -        | 889CHF *<br>(Samedi)  | 1561CHF *  | -    |

(Jour d'arrivée)

[Réserver](#)

N° annonce 52317

www.fr.ihacom.ch



Internet  
Holiday  
Ads



Internet  
Holiday  
Ads





chambre principale



lits jumeaux simple



chambre



la maison

### Conditions de réservations

#### ● Réservation

- Versement à la réservation : 50% du montant de la location
- Versement du solde : 3 semaines avant le séjour
- Caution demandée : 480CHF \*

#### ● Location

- Charges comprises
- Taxe de séjours incluse
- Forfait ménage départ en sus : 120CHF \*
- Prévoir supplément pour :
  - animaux
  - bois de chauffage

MasterCard/EuroCard • American Express  
• Chèque bancaire • Chèque de banque • PayPal • Espèces

► Réserver

► Contacter le propriétaire

Contactez directement les propriétaires

[www.ihacom.ch](http://www.ihacom.ch)

N° annonce

52317

>> Réserver <<

### Modes de paiement acceptés

- Visa/Delta/Electron • Mandat postal international • Virement bancaire •

### Contact

Nom Mme PISA SIMONINI  
Maria Luisa  
Società Agricola Miralaghi

Adresse Vie Bianche, Loc. M.te Pausillo  
Fraz. Moiano - Città della Pieve

Ville 06062 PERUGIA

Pays Italie

Tél. Mobile +39 3483701085 (Italie)

Langues parlées



\* Taux de conversion à titre indicatif : 100€ = 125.87\$ = 80.11£ = 120.11CHF

N° annonce 52317

[www.ihacom.ch](http://www.ihacom.ch)



>> LOCATIONS DE VACANCES

Internet  
Holiday  
Ads



Internet  
Holiday  
Ads



DE PARTICULIER A PARTICULIER