

Location de vacances de Prestige Côte Verte "Casa do Carvalhido"



Demeure de Prestige, individuel (le), de 2 étages, entrée individuelle, dans un(e) Propriété de Charme

Cadre : urbain, romantique

Capacité : 6 personne(s)

Chambre(s) : 3

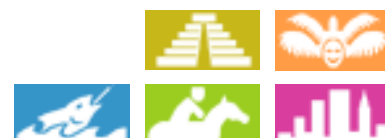
Pièce(s) : 6

Porto - District de Porto - Nord

Portugal

N° annonce 14821

www.fr.ihacom.ch



Internet
Holiday
Ads



Internet
Holiday
Ads



DE PARTICULIER A PARTICULIER

Location de vacances de Prestige



Demeure de Prestige, individuel(le), de 2 étages, entrée individuelle, dans un(e) Propriété de Charme

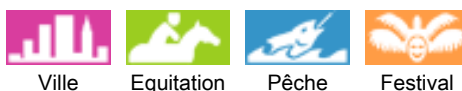
- **Idéal pour grande famille, senior(s)**
- **Vue :** jardin/parc, ville, rue/avenue
- **Cadre :** urbain, romantique

Les plus

- **Parking :**
Parking couvert : 1 individuel(s) fermé(s), 2 collectif(s)
- **Equipements bébé :**
Chaise bébé, baignoire bébé, pot bébé, poussette



Environnement & localisation



Culture

Loisirs

- **Loisirs à moins de 20 km / 12 miles :**

Baignade, Pédalo, jet ski, surf, voile, canoë-kayak, golf, tennis, centre équitation, chemin de promenade, sentier côtier/forestier, VTT (itinéraire circuit), excursion en bateau, mini-golf, rollers/patins à roulette (circuit), bowling, pêche à la ligne

- **Encadrement :**

Ecole de voile, école de tennis, école d'équitation

- **Attraits et détente :**

Bar/pub, discothèque, restaurant, cinéma, karaoké, parc et jardin, parc de loisirs, zoo/parc animalier, centre d'exposition, galerie d'art, site historique, musée, théâtre, opéra, festival, antiquité & brocante, boutique d'artisanat, cave et dégustation de vin, casino, thermes, centre de thalassothérapie, centre de remise en forme, centre de beauté, centre de fitness, ferme Bio

Environnement

- **Site :**

- Piscine chauffée 500m
- Mer/océan 5km
- Plage de sable 5km
- Plage de rocher 10km
- Calanque, crique 10km
- Piscine publique 500m
- Court de tennis public 4km
- Parcours de golf 18 trous 10km
- Rapides sur rivières 25km
- Cascade 40km
- Rivière 2km
- Lac 4km
- Massif montagneux 100m
- Port de plaisance 25km

- **Commodités :**

- Centre ville <50m
- Arrêt/station de bus <50m
- Station de métro 100m
- Liaison bus plage <50m
- Location de vélo/VTT 3km
- Location de voiture 500m
- Location de bateau 3km
- Location linge blanchisserie <50m
- Boulangerie <50m
- Traiteur <50m
- Petits commerces <50m
- Super marché 50m
- Boutiques de luxe et marques 200m
- Salon de coiffure <50m
- Poste <50m

- Banque <50m
- Distributeur automatique de billets <50m
- Pharmacie <50m
- Médecin 100m
- Infirmière <50m
- Hôpital 100m
- Dispensaire 100m



N° annonce 14821

www.fr.ihacom.ch



>> LOCATIONS DE VACANCES

Internet
Holiday
Ads



Internet
Holiday
Ads



DE PARTICULIER A PARTICULIER



Intérieur

- **Capacité d'accueil :**
6 personne(s) - 4 adultes, 2 enfant(s)
- **Superficie habitable :**
150m²
- **Agencement intérieur :**
6 pièce(s), 3 chambre(s), 1 salle(s) de bain, 1 salle(s) de douche, 1 WC, séjour 20m², cuisine indépendante, salle à manger, coin du feu, salon télévision, patio, véranda
- **Couchage - lit(s) :**
1 lit(s) double(s), 1 lit(s) king-size(s), 2 lits jumeaux simple, 2 lit(s) bébé, 1 possibilité couchage(s) supplémentaire(s)
- **Confort :**
Cheminée, T.V., home cinéma, chaine hifi, magnéscope, lecteur DVD, collection de livres, collection de films, prise antenne t.v., cable/satellite, accès internet, accès internet haut débit, wifi (accés internet sans fil), armoire, placard, penderie, radio-réveil, sèche-cheveux, partiellement climatisé, ventilateur d'appoint, ventilateur mural, chauffage central, chauffage électrique, baie vitrée, stores, double-vitrage
- **Equipement ménager :**
Vaisselle/couverts, ustensiles et batterie de cuisine, cafetière, machine à café électrique, machine à café espresso, bouilloire électrique, grille-pain, presse-agrumes, robot ménager, appareil à fondue, cuisinière à gaz, plaques de cuisson, four, mini-four, micro-ondes, friteuse électrique, hotte aspirante, réfrigérateur, congélateur, machine à glaçon/ice maker, lave-vaisselle, lave-linge, aspirateur, fer à repasser, planche à repasser

Extérieur

- **Superficie du terrain :**
200m²
- **Installation extérieure :**
Terrasse 16m², balcon 6m²
- **Cadre extérieur :**
Jardin paysagé 40m², bassin
- **Equipements extérieurs :**
2 chaise(s) de jardin, desserte à roulette, 1 hamac(s)



Services

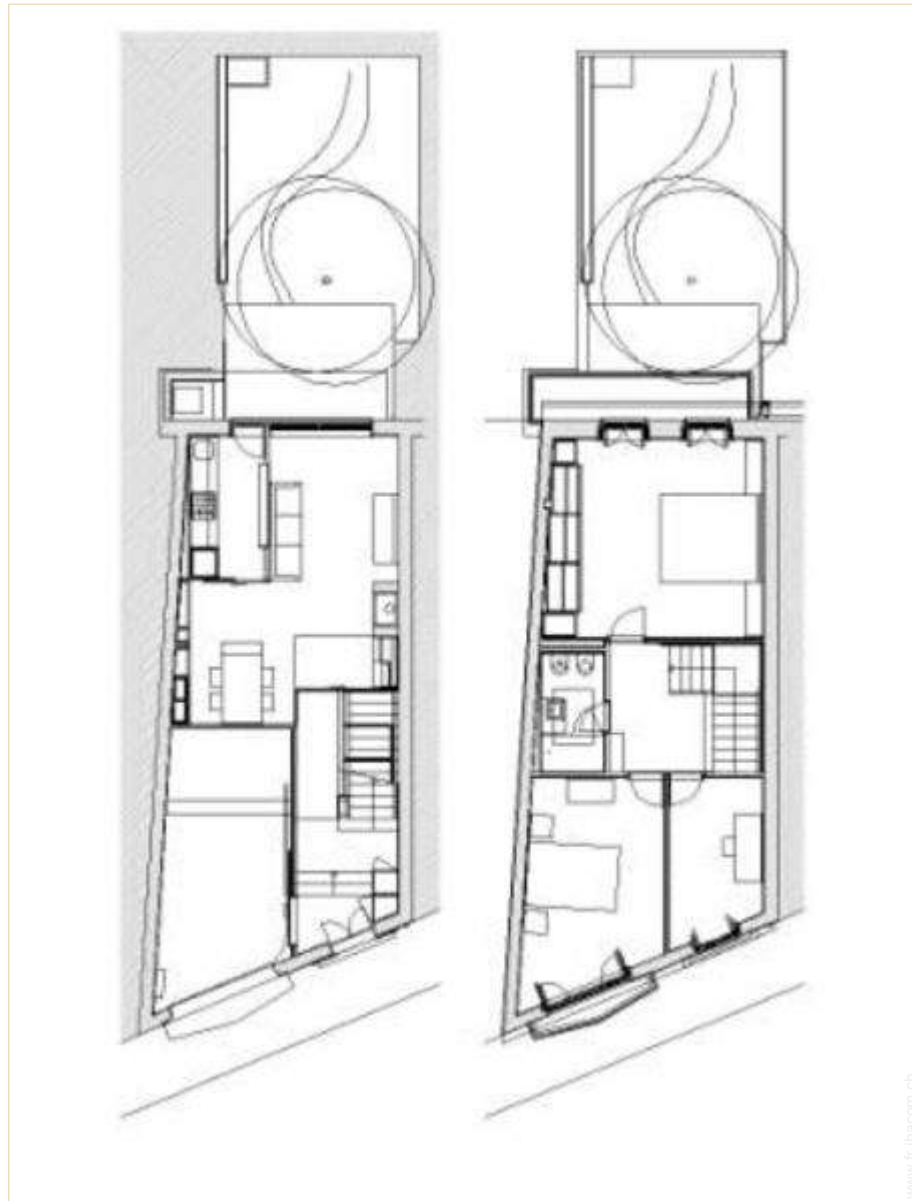
- **Linge :**
Draps (1 fois/semaine), Linge de toilette (1 fois/semaine), Linge de maison (1 fois/semaine), Draps de plage (1 fois/semaine), Couverture(s) (1 fois/semaine), Couette(s) (1 fois/semaine), Oreiller(s) (1 fois/semaine)
- **Maison :**
Entretien ménager possible en sus (1 fois/semaine +60CHF *), Transfert gare aéroport possible en sus (+36CHF *)
- **Personnel :**
Cuisinier/ière(s) possible en sus (+60CHF *), Chauffeur possible en sus (+120CHF *), Garde d'enfant possible en sus (+60CHF *)
- **Restauration :**
Table d'hôte possible en sus (1 fois/semaine +60CHF *)

Informations pratiques

- **Informations pratiques**
Enfants bienvenus
Animaux acceptés sous conditions (s'informer auprès du propriétaire)
Couverture téléphonie mobile
Eau : chaude/froide
Tension électrique : 110-120V / 60Hz



Plan d'agencement



Album photos - 1



Album photos - 2



Album photos - 3



Localisation & Accès



Coordonnées GPS en degrés, minutes, secondes: Latitude 41°8'59.496"N - Longitude 8°36'38.268"O ([Ville](#))

Adresse

→ Rua da Natária, 148
4250-325 Porto

• Aéroport Porto Francisco Sá Carneiro

→ Porto, District de Porto, Nord, Portugal
→ Distance : 5km
→ Temps : 10'

• Gare ferroviaire Porto Campanhã

→ Porto, District de Porto, Nord, Portugal
→ Distance : 4km
→ Temps : 30'

• Autoroute (sortie) VCI-Carvalhido

→ Porto, District de Porto, Nord, Portugal
→ Distance : 500m

- Porto : Distance : 1km
- Póvoa de Varzim : Distance : 30km
- Guimarães : Distance : 47km

Contact

Nom	Mme AMADO Fernanda
Adresse	Rua Da Natária, 148
Ville	4250-325 PORTO
Pays	Portugal
Tél. Mobile	+351 919226581 (Portugal)
Langues parlées	

Location de vacances de Prestige
District de Porto - Nord
"Casa do Carvalho"

9

[Réserver](#)

Calendrier des disponibilités - à partir de : mai 2012

Mai	Ma	Me	J	V	S	D	L	Ma	Me	J	V	S	D	L	Ma	Me	J	V	S	D	L	Ma	Me	J	V	S	D	L	Ma	Me	J
2012	1	2	3	4	5	6	7	8	9	10	11	12	13	14	15	16	17	18	19	20	21	22	23	24	25	26	27	28	29	30	31

Juin	V	S	D	L	Ma	Me	J	V	S	D	L	Ma	Me	J	V	S	D	L	Ma	Me	J	V	S							
2012	1	2	3	4	5	6	7	8	9	10	11	12	13	14	15	16	17	18	19	20	21	22	23	24	25	26	27	28	29	30

Juil	D	L	Ma	Me	J	V	S	D	L	Ma	Me	J	V	S	D	L	Ma	Me	J	V	S	D	L	Ma							
2012	1	2	3	4	5	6	7	8	9	10	11	12	13	14	15	16	17	18	19	20	21	22	23	24	25	26	27	28	29	30	31



Réservé



Basse Saison



Haute Saison

[Mois : Suivant >>](#)

Tarifs de location - Demeure de Prestige - 6 Personne(s)

Tarifs	Nuit	Week-end	Semaine	2 semaines	Mois
Basse Saison	108CHF * ↓ > 2	216CHF * (Vendredi)	681CHF *	1362CHF *	2162CHF *
Moyenne Saison	114CHF * ↓ > 2	264CHF * (Vendredi)	685CHF *	1369CHF *	2402CHF *
Haute Saison	132CHF * ↓ > 2	264CHF * (Vendredi)	832CHF *	1665CHF *	2642CHF *
Spécial fêtes	120CHF * ↓ > 2	276CHF * (Vendredi)	721CHF *	-	-
Période promotionnelle	108CHF * ↓ > 2	240CHF * (Vendredi)	649CHF *	1297CHF *	2402CHF *

↓ Tarif dégressif (Jour d'arrivée) > Minimum Nuit

[Réserver](#)

N° annonce 14821

www.fr.ihacom.ch



Internet
Holiday
Ads



Internet
Holiday
Ads





Conditions de réservations

● Réservation

→ Versement à la réservation :
30% du montant de la location
→ Versement du solde :
à la remise des clefs

● Location

→ Charges comprises
→ Forfait ménage départ en sus : 60CHF *
→ Prévoir supplément pour :
- animaux
- lit(s) supplémentaire(s)
- bois de chauffage

▶ [Réserver](#)

▶ [Contacter le propriétaire](#)

Modes de paiement acceptés

● Virement bancaire ● PayPal ● Espèces

Contactez directement les propriétaires

www.fr.ihacom.ch

N° annonce
14821

>> [Réserver](#) <<

Contact

Nom	Mme AMADO Fernanda
Adresse	Rua Da Natária, 148
Ville	4250-325 PORTO
Pays	Portugal
Tél. Mobile	+351 919226581 (Portugal)

Langues parlées



* Taux de conversion à titre indicatif : 100€ = 125.87\$ = 80.11£ = 120.11CHF

N° annonce 14821

www.fr.ihacom.ch



Internet
Holiday
Ads



Internet
Holiday
Ads

