

Location de vacances Verde Minho Appartement



Appartement au 3ème étage, entrée commune, dans un(e) Résidence de 10 étages

Cadre : historique

Capacité : 6 personne(s)

Chambre(s) : 3

Pièce(s) : 7

Braga - District de Braga - Nord

Portugal

N° annonce 47866

www.fr.ihacom.ch



Internet
Holiday
Ads



Internet
Holiday
Ads



Location de vacances



Appartement au 3ème étage, entrée commune, dans un(e) Résidence de 10 étages

- **Idéal pour tout public, famille**
- **Vue** : panoramique, dégagée, sans vis à vis, montagne, ville, coucher de soleil exceptionnel
- **Cadre** : historique
- **Exposition** : Sud-ouest

Les plus

- **Parking** :
Parking couvert : 1 individuel(s) fermé(s)
Parking non couvert



chambre

Environnement & localisation



Loisirs

- **Loisirs à moins de 20 km / 12 miles :**

Baignade, rafting, golf, tennis, chemin de promenade, sentier côtier/forestier, VTT (itinéraire circuit), parachutisme, parapente, aéronautique (terrain club), circuit automobile, circuit de modélisme, terrain d'aéromodélisme, bowling, paint ball, pêche

- **Attraits et détente :**

Bar/pub, discothèque, restaurant, cinéma, karaoké, parc et jardin, réserve naturelle, centre d'exposition, galerie d'art, site historique, musée, théâtre, antiquité & brocante, boutique d'artisanat, cave et dégustation de vin, thermes, centre de remise en forme, centre de beauté, centre de fitness, ferme Bio

Environnement

- **Site :**

- Mer/océan 25km
- Plage de sable 25km
- Piscine publique 2,5km
- Parcours de golf 9 trous 15km
- Rivière 4km
- Lac 40km
- Forêt 7,5km
- Massif montagneux 10km

- **Commodités :**

- Centre ville 500m
- Arrêt/station de bus 100m
- Liaison bus plage 300m
- Location de voiture 500m
- Location linge blanchisserie 500m
- Boulangerie 100m
- Traiteur 100m
- Petits commerces 100m
- Super marché 800m
- Boutiques de luxe et marques 500m
- Salon de coiffure 300m
- Poste 500m
- Banque 200m
- Distributeur automatique de billets 200m
- Pharmacie 500m
- Médecin 300m
- Hôpital 800m



chambre



chambre



cuisine

Intérieur

- **Capacité d'accueil :**

6 personne(s)

- **Agencement intérieur :**

7 pièce(s), 3 chambre(s), 2 salle(s) de bain, 1 salle(s) de douche, 2 WC, séjour 28m², cuisine indépendante, salle à manger, salon télévision

- **Couchage - lit(s) :**

2 lit(s) double(s), 2 lit(s) escamotable(s) 2 pers, 1 lit(s) bébé, 1 possibilité couchage(s) supplémentaire(s)

- **Confort :**

Ascenseur, T.V., home cinéma, chaîne hifi, lecteur DVD, collection de films, prise antenne t.v., armoire, placard, penderie, chauffage électrique, rideaux, stores, interphone

- **Equipement ménager :**

Vaisselle/couverts, ustensiles et batterie de cuisine, cafetière, grille-pain, cuisinière à gaz, plaques de cuisson, four, micro-ondes, hotte aspirante, réfrigérateur, congélateur, lave-vaisselle, lave-linge, aspirateur

Extérieur

- **Installation extérieure :**

Balcon 3m²



vue sur ville

Services

- **Linge :**

Draps (1 fois/semaine), Linge de toilette (2 fois/semaine), Linge de maison, Couverture (s), Couette(s), Oreiller(s)

- **Maison :**

Entretien ménager (1 fois/semaine), Nettoyage de départ, Parking, Transfert gare aéroport possible en sus

Informations pratiques

- **Informations pratiques**

Enfants bienvenus
Animaux acceptés sous conditions (s'informer auprès du propriétaire)
Couverture téléphonie mobile, transport personnel souhaitable
Eau : chaude/froide
Tension électrique : 220-240V / 50Hz
Alimentation électrique : secteur



WC

Album photos - 1



chambre



chambre



chambre



cuisine



WC

Album photos - 2



vue sur ville



vue sur centre ville



vue sur centre ville



vue sur centre ville



vue sur centre ville



à proximité



à proximité



à proximité



à proximité



site historique

Album photos - 3



site historique



à proximité



à proximité



à proximité



à proximité



Environnement



à proximité



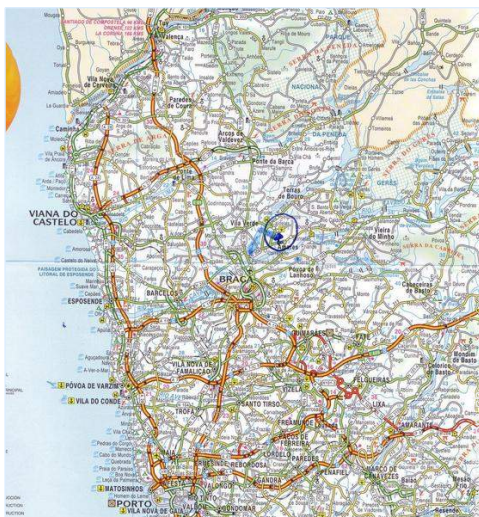
à proximité



à proximité



Plan d'accès



Localisation & Accès



Coordonnées GPS en degrés, minutes, secondes: Latitude 41°33'31.1"N - Longitude 8°25'19"O ([Hébergement](#))

Adresse

→ rua Feliciano Ramos 12 3ºdf
4700 Braga

• Autoroute (sortie) A2

→ Braga, District de Braga, Nord, Portugal
→ Distance : 4km
→ Temps : 10'

• Aéroport Porto Francisco Sá Carneiro

→ Porto, District de Porto, Nord, Portugal
→ Distance : 45km
→ Temps : 30'

• Gare ferroviaire Braga

→ Braga, District de Braga, Nord, Portugal
→ Distance : 1,5km
→ Temps : 10'

• Guimarães : Distance : 15km

• Porto : Distance : 45km

• Viana do Castelo : Distance : 40km

Contact

Nom	M. PEIXOTO Gonçalo
Adresse	Rua do Jubileu 88
Ville	4720-256 CALDELAS
Pays	Portugal
Tél. Fixe	+351 253368012 (Portugal)
Tél. Mobile	+351 964094366 (Portugal)
Télécopie	+351 253368012 (Portugal)

Langues parlées



Calendrier des disponibilités - à partir de : mai 2012

Mai	Ma	Me	J	V	S	D	L	Ma	Me	J	V	S	D	L	Ma	Me	J	V	S	D	L	Ma	Me	J							
2012	1	2	3	4	5	6	7	8	9	10	11	12	13	14	15	16	17	18	19	20	21	22	23	24	25	26	27	28	29	30	31

Juin	V	S	D	L	Ma	Me	J	V	S	D	L	Ma	Me	J	V	S	D	L	Ma	Me	J	V	S							
2012	1	2	3	4	5	6	7	8	9	10	11	12	13	14	15	16	17	18	19	20	21	22	23	24	25	26	27	28	29	30
	-	-	-	-	-	-	-	-	-	-	-	-	-	-	-	-	-	-	-	-	-	-	-	-	-	-	-	-	-	

Juil	D	L	Ma	Me	J	V	S	D	L	Ma	Me	J	V	S	D	L	Ma	Me	J	V	S	D	L	Ma							
2012	1	2	3	4	5	6	7	8	9	10	11	12	13	14	15	16	17	18	19	20	21	22	23	24	25	26	27	28	29	30	31
	-	-	-	-	-	-	-	-	-	-	-	-	-	-	-	-	-	-	-	-	-	-	-	-	-	-	-	-	-		

Réserve

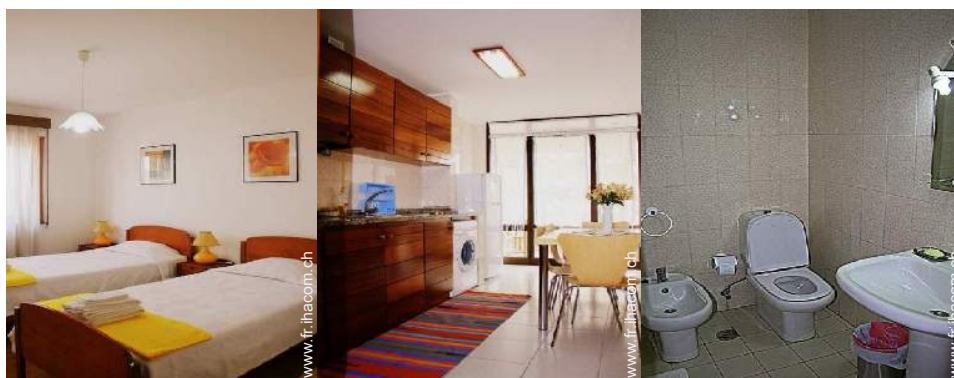
[Mois : Suivant >>](#)

Tarifs de location - Appartement - 6 Personne(s)

Tarifs	Nuit	Week-end	Semaine	2 semaines	Mois
<input type="checkbox"/> Basse Saison	60CHF * > 2	132CHF *	360CHF *	-	-
<input type="checkbox"/> Moyenne Saison	72CHF * > 2	180CHF *	480CHF *	-	-
<input type="checkbox"/> Haute Saison	108CHF * > 7	-	721CHF *	-	-
<input type="checkbox"/> Spécial fêtes	72CHF * > 2	-	480CHF *	-	-
<input type="checkbox"/> Période promotionnelle	46CHF * > 2	120CHF *	300CHF *	-	-

> Minimum Nuit

[Réserver](#)



chambre

cuisine

WC



chambre

chambre

Conditions de réservations

● Réservation

- Versement à la réservation : 40% du montant de la location
- Versement du solde : à la remise des clefs

● Location

- Charges comprises
- Taxe de séjours incluse
- Forfait ménage départ inclus

Modes de paiement acceptés

- Virement bancaire
- Chèque bancaire
- Chèque de banque
- Espèces

► [Réserver](#)

► [Contacter le propriétaire](#)

Contactez directement les propriétaires

www.fr.ihacom.ch

N° annonce
47866

>> [Réserver](#) <<

Contact

Nom	M. PEIXOTO Gonçalo
Adresse	Rua do Jubileu 88
Ville	4720-256 CALDELAS
Pays	Portugal
Tél. Fixe	+351 253368012 (Portugal)
Tél. Mobile	+351 964094366 (Portugal)
Télécopie	+351 253368012 (Portugal)

Langues parlées



* Taux de conversion à titre indicatif : 100€ = 125.87\$ = 80.11£ = 120.11CHF

N° annonce 47866

www.fr.ihacom.ch



Internet
Holiday
Ads



Internet
Holiday
Ads

