

# Location de vacances Boulonnais "Villa Marine"



Appartement au 1er étage dans un  
(e) Maison de Charme de 2 étages

Cadre : marin, calme

Capacité : 4 personne(s)

Chambre(s) : 2

Pièce(s) : 3



Clé vacances (2 clés)

Ambleteuse - Pas de Calais (62) - Nord Pas de Calais  
France

Réservation : +33 (0) 3 20 26 33 73 (France)

N° annonce 7065

www.fr.ihacom.ch



Internet  
Holiday  
Ads



Internet  
Holiday  
Ads



## Location de vacances



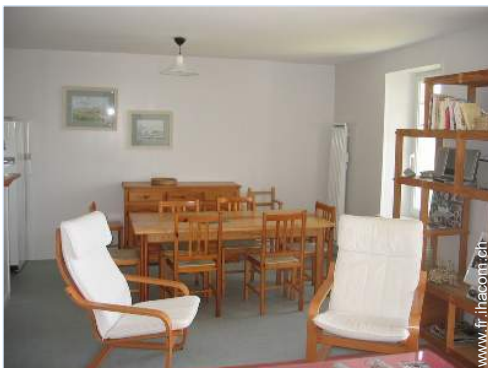
Appartement au 1er étage dans un(e) Maison de Charme de 2 étages

- **Idéal pour tout public, couple avec bébé**
- **Vue :** panoramique, dégagée, sans vis à vis, mer/océan, rivière
- **Cadre :** marin, calme
- **Exposition :** Sud

## Les plus

### • Equipements bébé :

Chaise bébé, table à langer, baignoire bébé, pot bébé



séjour

## Environnement & localisation



Mer



Golf



Pêche

### Loisirs

#### • Loisirs à moins de 20 km / 12 miles :

Baignade, plongée sous-marine, planche à voile, voile, canoë-kayak, golf, tennis, chemin de promenade, sentier côtier/forestier, randonnée, VTT (itinéraire circuit), balade à cheval, mini-golf, pêche, terrain de pétanque

#### • Encadrement :

Ecole de voile

#### • Attraites et détente :

Restaurant, cinéma, parc marin, réserve naturelle, centre d'exposition, site historique, musée, antiquité & brocante, casino

### Environnement

#### • Site :

- Mer/océan 300m
- Plage de sable 300m
- Plage de galets 300m
- Plage de rocher 300m
- Piscine publique 15km
- Court de tennis public 100m
- Parcours de golf 18 trous 3km
- Spot de windsurf 10km
- Base nautique 300m
- Falaise 3km
- Rivière 200m
- Forêt 15km
- Port de plaisance 15km
- Cale de mise à l'eau pour bateau 300m
- Cale de mise à l'eau pour jet-ski 300m

#### • Commodités :

- Centre village 200m
- Location de voiture 15km
- Boulangerie 200m
- Traiteur 7,5km
- Petits commerces 300m
- Super marché 1km
- Boutiques de luxe et marques 7,5km
- Salon de coiffure 300m
- Cyber café 7,5km
- Poste 300m
- Banque 7,5km
- Distributeur automatique de billets 300m
- Pharmacie 500m
- Médecin 500m
- Infirmière 500m
- Hôpital 15km
- Dispensaire 500m



séjour



cuisine américaine



vue depuis l'appartement

### Extérieur

- **Installation extérieure :**  
Balcon 3m<sup>2</sup>
- **Cadre extérieur :**  
Jardin > 1000m<sup>2</sup>, rivière



vue depuis l'appartement

### Intérieur

- **Capacité d'accueil :**  
4 personne(s) - 4 adultes
- **Superficie habitable :**  
50m<sup>2</sup>
- **Agencement intérieur :**  
3 pièce(s), 2 chambre(s), 1 salle(s) de bain, 1 WC, séjour 35m<sup>2</sup>, cuisine américaine, buanderie
- **Couchage - lit(s) :**  
1 lit(s) double(s), 2 lit(s) simple(s)
- **Confort :**  
T.V., chaine hifi, lecteur DVD, collection de livres, armoire, placard, penderie, sèche-serviettes chauffant, chauffage électrique, baie vitrée, rideaux, double-vitrage
- **Equipement ménager :**  
Vaisselle/couverts, ustensiles et batterie de cuisine, machine à café électrique, bouilloire électrique, grille-pain, presse-agrumes, robot ménager, cuisinière électrique, plaques de cuisson, four, micro-ondes, hotte aspirante, réfrigérateur, lave-vaisselle, lave-linge, aspirateur, fer à repasser, planche à repasser

### Services

- **Linge :**  
Draps possible en sus (1 fois/semaine)
- **Maison :**  
Nettoyage de départ possible en sus (+36CHF \*)

### Informations pratiques

- **Informations pratiques**  
Enfants bienvenus  
Animaux refusés  
Location non fumeur, couverture téléphonique mobile, transport personnel souhaitable  
Eau : chaude/froide  
Tension électrique : 220-240V / 50Hz  
Alimentation électrique : secteur



vue depuis l'appartement

Album photos - 1



cuisine américaine



séjour



séjour



vue depuis l'appartement



vue depuis l'appartement

Album photos - 2



vue depuis l'appartement



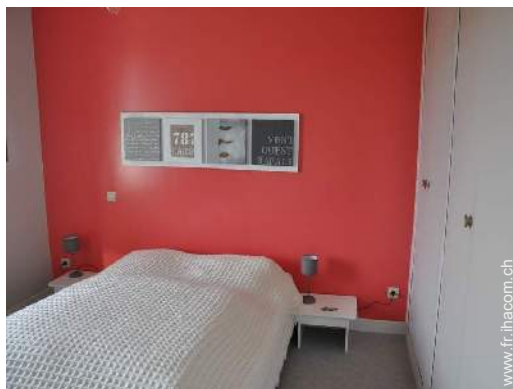
vue depuis l'appartement



vue depuis l'appartement



chambre



chambre principale



chambre principale



chambre

Album photos - 3



chambre



salle(s) de bain



vue panoramique



vue sur rivière



vue panoramique



chemin de promenade



chemin de promenade



vue panoramique



### Localisation & Accès



Coordonnées GPS en degrés, minutes, secondes: Latitude 50°48'26"N - Longitude 1°36'16"E ([Hébergement](#))

#### Adresse

→ 5 chemin du laboratoire  
62164 Ambleteuse

#### • Autoroute (sortie) A26

→ Marquise, Pas de Calais, Nord Pas de Calais, France  
→ Distance : 10km  
→ Temps : 15'

#### • Gare ferroviaire Calais Fréthun



→ Calais, Pas de Calais, Nord Pas de Calais, France  
→ Distance : 25km  
→ Temps : 20'

#### • Gare maritime Calais

→ Calais, Pas de Calais, Nord Pas de Calais, France  
→ Distance : 30km  
→ Temps : 30'

- Boulogne sur Mer : Distance : 15km
- Wimereux : Distance : 7,5km
- Calais : Distance : 35km

### Contact

Nom	Mme MAQUET Aline
Adresse	122 av. du Hautmont
Ville	59420 MOUVAUX
Pays	France
Tél. Fixe	+33 (0) 3 20 26 33 73 (France)
Tél. Mobile	+33 (0) 6 20 49 11 73 (France)
Langues parlées	 

Calendrier des disponibilités - à partir de : mai 2012

Mai	Ma	Me	J	V	S	D	L	Ma	Me	J	V	S	D	L	Ma	Me	J	V	S	D	L	Ma	Me	J							
2012	1	2	3	4	5	6	7	8	9	10	11	12	13	14	15	16	17	18	19	20	21	22	23	24	25	26	27	28	29	30	31

Juin	V	S	D	L	Ma	Me	J	V	S	D	L	Ma	Me	J	V	S	D	L	Ma	Me	J	V	S							
2012	1	2	3	4	5	6	7	8	9	10	11	12	13	14	15	16	17	18	19	20	21	22	23	24	25	26	27	28	29	30
	-	-	-	-	-	-	-	-	-	-	-	-	-	-	-	-	-	-	-	-	-	-	-	-	-	-	-	-	-	

Juil	D	L	Ma	Me	J	V	S	D	L	Ma	Me	J	V	S	D	L	Ma	Me	J	V	S	D	L	Ma							
2012	1	2	3	4	5	6	7	8	9	10	11	12	13	14	15	16	17	18	19	20	21	22	23	24	25	26	27	28	29	30	31
	-	-	-	-	-	-	-	-	-	-	-	-	-	-	-	-	-	-	-	-	-	-	-	-	-	-	-	-	-		

Réservez
  Moyenne Saison
  Haute Saison

[Mois : Suivant >>](#)

Tarifs de location - Appartement - 4 Personne(s)

Tarifs	Nuit	Week-end	Semaine	2 semaines	Mois
<span style="color: green;">■</span> Basse Saison	96CHF * > 4	-	480CHF * (Samedi)	-	-
<span style="color: blue;">■</span> Moyenne Saison	108CHF * > 4	-	540CHF * (Samedi)	-	-
<span style="color: red;">■</span> Haute Saison	-	-	661CHF * (Samedi)	-	-

(Jour d'arrivée) > Minimum Nuit

[Réserver](#)



séjour



vue depuis l'appartement



vue depuis l'appartement



cuisine américaine



séjour

### Conditions de réservations

#### ● Réservation

- Versement à la réservation : 30% du montant de la location
- Versement du solde : à la remise des clefs
- Caution demandée : 360CHF \*

#### ● Location

- Charges en sus
- Taxe de séjours incluse
- Forfait ménage départ en sus : 36CHF \*

▶ [Réserver](#)

▶ [Contacter le propriétaire](#)

### Modes de paiement acceptés

- Virement bancaire
- Chèque bancaire
- Chèque de banque
- Espèces

Contactez directement les propriétaires

[www.fr.ihacom.ch](http://www.fr.ihacom.ch)

N° annonce

7065

>> [Réserver](#) <<

### Contact

Nom	Mme MAQUET Aline
Adresse	122 av. du Hautmont
Ville	59420 MOUVAUX
Pays	France
Tél. Fixe	+33 (0) 3 20 26 33 73 (France)
Tél. Mobile	+33 (0) 6 20 49 11 73 (France)

Langues parlées



\* Taux de conversion à titre indicatif : 100€ = 125.87\$ = 80.11£ = 120.11CHF

N° annonce 7065

[www.fr.ihacom.ch](http://www.fr.ihacom.ch)



Internet  
Holiday  
Ads



Internet  
Holiday  
Ads

