

Location de vacances Val Camonica "Chalet Presanella"



Chalet de Montagne, individuel(le),
de plain-pied, entrée individuelle, dans
un(e) Resort

Cadre : naturel, serein

Capacité : 4 personne(s)

Chambre(s) : 1

Pièce(s) : 2

Ponte di Legno - Province de Brescia (BS) - Lombardie
Italie

N° annonce 42821

www.fr.ihacom.ch



Internet
Holiday
Ads



Internet
Holiday
Ads



Location de vacances



Chalet de Montagne, individuel(le), de plain-pied, entrée individuelle, dans un(e) Resort

- **Idéal pour plusieurs familles, sportif (s)**
- **Vue :** panoramique, sans vis à vis, montagne, jardin/parc, prairie, forêt
- **Cadre :** naturel, serein
- **Exposition :** Sud

Les plus

- **Piscine :**
Piscine dans la résidence, ronde (diamètre 4,50m), chauffée, accès par échelle, sécurité enfant, pataugeoire (ouverte du '01 juillet' au '28 août')
- **Tennis :**
Tennis dans la résidence
- **Parking :**
Parking non couvert : 1 sur le terrain
- **Avantages :**
Local à ski, sèche botte ski, 4 paire(s) raquettes de neige, table de billard, babyfoot, jeux de fléchettes, table de ping-pong, 4 raquette(s) de ping-pong, terrain de volley, 10 vélo(s)
- **Equipements bébé :**
Chaise bébé, table à langer, baignoire bébé, pot bébé, parc à bébé

Environnement & localisation



Loisirs

- **Loisirs à moins de 20 km / 12 miles :**

Ski alpin, ski de fond, ski hors piste, ski de randonnée, Télémark ski, snowboard, luge (piste), patin à glace, moto neige, traîneau à chien, golf, tennis, centre équitation, chemin de promenade, randonnée, escalade, varappe, VTT (itinéraire circuit), balade en calèche, balade à cheval, balade à dos d'âne, mini-golf, volley ball, pêche, pêche à la ligne, terrain de pétanque

- **Encadrement :**

Ecole de ski, jardin de ski enfant

- **Attraits et détente :**

Bar/pub, discothèque, restaurant, cinéma, parc et jardin, réserve naturelle, musée, boutique d'artisanat, sauna, hammam, centre de remise en forme, centre de beauté, centre de fitness

Environnement

- **Site :**

- Pistes de ski 800m
- Remontées mécaniques 800m
- Patinoire 500m
- Piscine publique 4km
- Court de tennis public 50m
- Parcours de golf 9 trous 5km
- Rivière <50m
- Forêt <50m
- Massif montagneux <50m
- Via ferrata 10km

- **Commodités :**

- Garderie 2km
- Centre village 1km
- Arrêt/station de bus 1km
- Liaison bus pistes de ski <50m
- Location de vélo/VTT <50m
- Location de matériel de ski 500m
- Location linge blanchisserie <50m
- Boulangerie
- Super marché
- Salon de coiffure 1km
- Cyber café <50m
- Poste 1km
- Banque 1km
- Pharmacie 1km
- Médecin 1km
- Hôpital 15km
- Dispensaire 1km



Chalet de Montagne



panorama



Général

Extérieur

- **Superficie du terrain :**
1 ha
- **Cadre extérieur :**
Jardin paysagé 100m², pelouse 100m², parc arboré 1 ha, bois 500m², bassin, rivière, ruisseau
- **Equipements extérieurs :**
Barbecue, table(s) de jardin, 2 chaise(s) de jardin, 12 chaise(s) longue(s), balancelle, balançoire



Vue

Intérieur

- **Capacité d'accueil :**
4 personne(s) - 4 adultes
- **Superficie habitable :**
35m²
- **Agencement intérieur :**
2 pièce(s), 1 chambre(s), 1 salle(s) de douche, 1 WC, séjour 15m², cuisine américaine
- **Couchage - lit(s) :**
1 lit(s) double(s), 1 canapé-lit(s) 2 pers, 1 lit(s) bébé
- **Confort :**
T.V., lecteur DVD, jeux de société, collection de livres, collection de films, prise antenne t. v., fax, ordinateur, câble/satellite, wifi (accès internet sans fil), armoire, placard, coffre sécurisé, sèche-cheveux, partiellement climatisé, chauffage central, rideaux, double-vitrage
- **Equipement ménager :**
Vaisselle/couverts, ustensiles et batterie de cuisine, cafetière, machine à café espresso, grille-viande, cuisinière électrique, plaques de cuisson, micro-ondes, hotte aspirante, réfrigérateur

Services

- **Linge :**
Draps (1 fois/semaine), Linge de toilette possible en sus (1 fois/semaine +6CHF *), Couverture(s) (1 fois/semaine), Oreiller(s) (1 fois/semaine)
- **Maison :**
Entretien ménager (3 fois/semaine), Nettoyage de départ possible en sus (+61CHF *), Entretien jardin/piscine (1 fois/semaine), Déneigement (7 fois/semaine), Gardien/concierge, Parking
- **Restauration :**
Petit déjeuner possible en sus (+7CHF *)

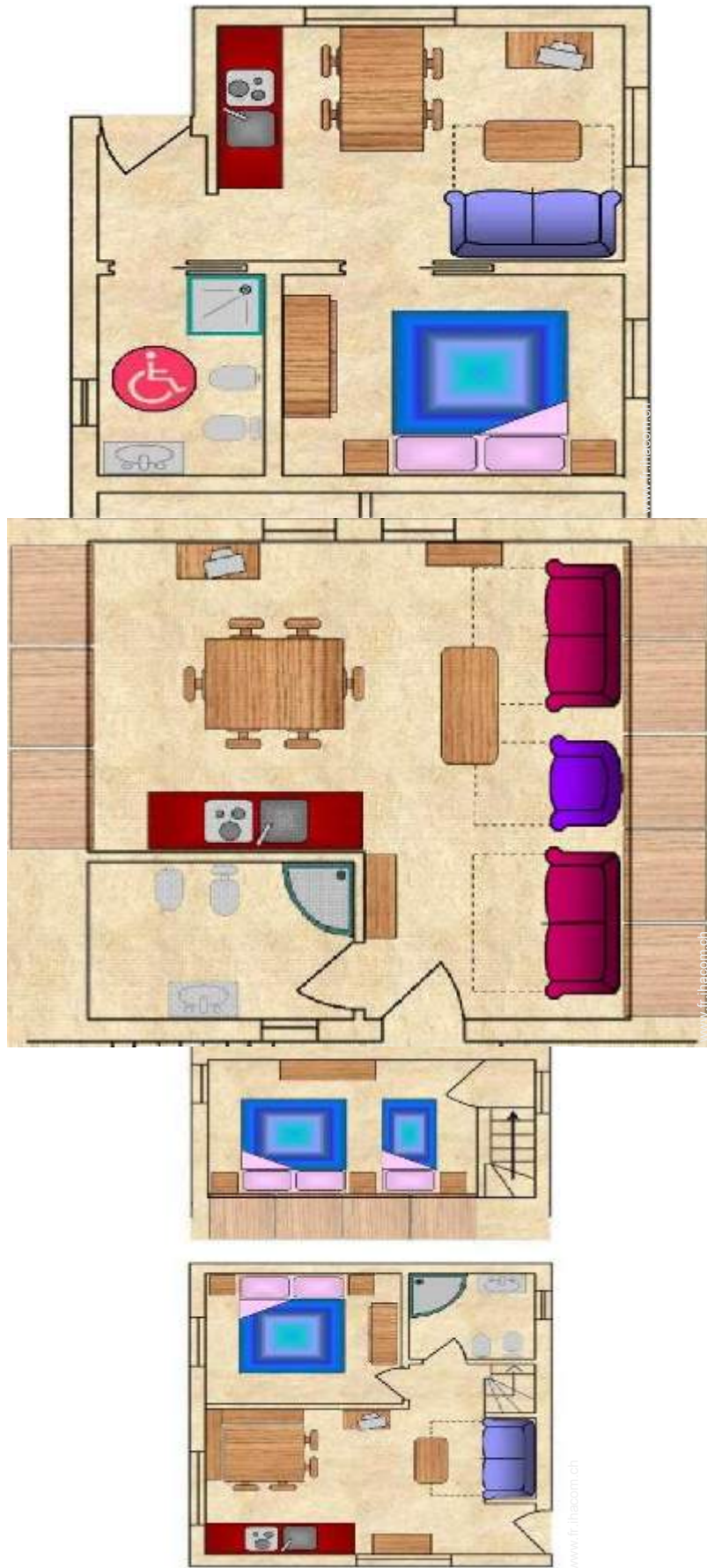
Informations pratiques

- **Informations pratiques**
Enfants bienvenus
Présence sur place : animaux domestiques, animaux de ferme, animaux sauvages
Couverture téléphonie mobile, transport personnel souhaitable
Eau : chaude/froide
Tension électrique : 220-240V / 50Hz
Alimentation électrique : secteur
- **Accueil de personne handicapée**
Accès fauteuil roulant
Aménagements pour handicap : moteur



pelouse

Plan d'agencement



N° annonce 42821

www.fr.ihacom.ch



Internet
Holiday
Ads



Internet
Holiday
Ads



Album photos - 1



façade



panorama



Chalet de Montagne



Général



pelouse



Vue

Album photos - 2



vue d'ensemble



coin cuisine



chambre



aménagement intérieur



WC



Les plus

Album photos - 3



Les plus



table de ping-pong



pataugeoire



table de billard



local à ski



chaise(s) de jardin



Hiver

Plan d'accès



Localisation & Accès



Coordonnées GPS en degrés, minutes, secondes: Latitude 46°14'20"N - Longitude 10°28'10"E ([Hébergement](#))

Adresse

→ Via Cavaione di dentro 9
Temu'
25056 Ponte di Legno

• Autoroute (sortie) Brescia Ovest

→ Brescia, Province de Brescia, Lombardie, Italie
→ Distance : 110km
→ Temps : 2h

• Aéroport Orio al Serio

→ Bergame, Province de Bergame, Lombardie, Italie
→ Distance : 90km
→ Temps : 1h30'

• Gare routière (bus) Temu'

→ Temù, Province de Brescia, Lombardie, Italie
→ Distance : 3km
→ Temps : 5'

Contact

| | |
|-----------------|--|
| Nom | M. SOVERINI Maurizio CAMPING PRESANELLA SAS |
| Adresse | Via Cavaione di dentro 9 Temu' |
| Ville | 25056 PONTE DI LEGNO |
| Pays | Italie |
| Tél. Fixe | +39 0364 94219 (Italie) De 09:00 AM à 09:00 PM (GMT/UTC +01:00) |
| Télécopie | +39 0364 948542 (Italie) |
| Langues parlées | |

Calendrier des disponibilités - à partir de : mai 2012

| Mai | Ma | Me | J | V | S | D | L | Ma | Me | J | V | S | D | L | Ma | Me | J | V | S | D | L | Ma | Me | J | V | S | D | L | Ma | Me | J |
|------|----|----|---|---|---|---|---|----|----|----|----|----|----|----|----|----|----|----|----|----|----|----|----|----|----|----|----|----|----|----|----|
| 2012 | 1 | 2 | 3 | 4 | 5 | 6 | 7 | 8 | 9 | 10 | 11 | 12 | 13 | 14 | 15 | 16 | 17 | 18 | 19 | 20 | 21 | 22 | 23 | 24 | 25 | 26 | 27 | 28 | 29 | 30 | 31 |
| | | | | | | | | | | | | | | | | | | | | | | | | | | | | | | | |

| Juin | V | S | D | L | Ma | Me | J | V | S | D | L | Ma | Me | J | V | S | D | L | Ma | Me | J | V | S | | | | | | | |
|------|---|---|---|---|----|----|---|---|---|----|----|----|----|----|----|----|----|----|----|----|----|----|----|----|----|----|----|----|----|----|
| 2012 | 1 | 2 | 3 | 4 | 5 | 6 | 7 | 8 | 9 | 10 | 11 | 12 | 13 | 14 | 15 | 16 | 17 | 18 | 19 | 20 | 21 | 22 | 23 | 24 | 25 | 26 | 27 | 28 | 29 | 30 |
| | - | - | - | - | - | - | - | - | - | - | - | - | - | - | - | - | - | - | - | - | - | - | - | - | - | - | - | - | - | |

| Juil | D | L | Ma | Me | J | V | S | D | L | Ma | Me | J | V | S | D | L | Ma | Me | J | V | S | D | L | Ma | | | | | | | |
|------|---|---|----|----|---|---|---|---|---|----|----|----|----|----|----|----|----|----|----|----|----|----|----|----|----|----|----|----|----|----|----|
| 2012 | 1 | 2 | 3 | 4 | 5 | 6 | 7 | 8 | 9 | 10 | 11 | 12 | 13 | 14 | 15 | 16 | 17 | 18 | 19 | 20 | 21 | 22 | 23 | 24 | 25 | 26 | 27 | 28 | 29 | 30 | 31 |
| | - | - | - | - | - | - | - | - | - | - | - | - | - | - | - | - | - | - | - | - | - | - | - | - | - | - | - | - | - | | |

■ Basse Saison
 ■ Période promotionnelle
 ■ Moyenne Saison

[Mois : Suivant >>](#)

Tarifs de location - Chalet de Montagne - 4 Personne(s)

| Tarifs | Nuit | Week-end | Semaine | 2 semaines | Mois |
|--|------|----------|------------------------|------------|------|
| ■ Basse Saison | - | 146CHF * | 378CHF * (Dimanche) | - | - |
| ■ Moyenne Saison | - | - | 597CHF * (Dimanche) | - | - |
| ■ Haute Saison | - | - | 695CHF * (Dimanche) | - | - |
| ■ Spécial fêtes | - | - | 841CHF * (Dimanche) | - | - |
| ■ Période promotionnelle | - | - | 463CHF * (Dimanche) | - | - |

(Jour d'arrivée)

[Réserver](#)



Idées Week-End : 146CHF / Week-end * - 4 personne(s)

* Taux de conversion à titre indicatif : 100€ = 127\$ = 86.8£ = 121.91CHF





Général



pelouse



Vue



façade



panorama



Chalet de Montagne

Conditions de réservations

● Réservation

- Versement à la réservation : 30% du montant de la location
- Versement du solde : 1 jour avant le séjour
- Caution demandée : 183CHF *

● Location

- Charges comprises
- Taxe de séjours incluse
- Forfait ménage départ en sus : 55CHF *

► Réserver

► Contacter le propriétaire

Modes de paiement acceptés

- Visa/Delta/Electron ● Switch/Maestro ● Virement bancaire ● MasterCard/EuroCard ● American Express ● Diners Club ● Chèque bancaire ● Chèque de banque ● Espèces

Contactez directement les propriétaires

www.fr.ihacom.ch

N° annonce

42821

>> Réserver <<

Contact

| | |
|-----------------|---|
| Nom | M. SOVERINI Maurizio CAMPING PRESANELLA SAS |
| Adresse | Via Cavaione di dentro 9 Temu' |
| Ville | 25056 PONTE DI LEGNO |
| Pays | Italie |
| Tél. Fixe | +39 0364 94219 (Italie) De 09:00 AM à 09:00 PM (GMT/UTC +01:00) |
| Télécopie | +39 0364 948542 (Italie) |
| Langues parlées | |

* Taux de conversion à titre indicatif : 100€ = 127\$ = 86.8£ = 121.91CHF

N° annonce 42821

www.fr.ihacom.ch



>> LOCATIONS DE VACANCES

Internet
Holiday
Ads



Internet
Holiday
Ads



DE PARTICULIER A PARTICULIER