

Location de vacances de Charme Golfe de Trieste "Mali Raj Pod Kostanji 1"



114CHF/Nuit
Promotions

du 10/06/12
au 30/06/12
4 personne(s)

Duplex de Charme au rez-de-chaussée, entrée individuelle, dans un (e) Propriété de Charme

Cadre : pittoresque, florissant

Capacité : **4 personne(s)**

Chambre(s) : **2**

Pièce(s) : **3**

Štanjel - Littoral et Karst

Slovénie

Réservation : +386 (05) 7690206 (Slovénie)

N° annonce 47984

www.fr.ihacom.ch



Internet
Holiday
Ads



Internet
Holiday
Ads



Location de vacances de Charme



Duplex de Charme au rez-de-chaussée, entrée individuelle, dans un(e) Propriété de Charme

- **Idéal pour tout public, famille**
- **Vue** : panoramique, dégagée, sans vis à vis, campagne, jardin/parc, coucher de soleil exceptionnel
- **Cadre** : pittoresque, florissant
- **Exposition** : Sud-ouest

Les plus

- **Piscine** :
Piscine privée, rectangulaire (longueur 8m, largeur 3,50m), chauffée, couverte, accès par escalier, douche extérieure (ouverte du '01 avril' au '01 novembre')
- **Parking** :
Parking non couvert : 2 sur le terrain
- **Avantages** :
Jacuzzi, 6 vélo(s)
- **Equipements bébé** :
Chaise bébé



cuisine locale

Environnement & localisation



Campagne



Culture

Loisirs

- **Loisirs à moins de 20 km / 12 miles** :
Baignade, tennis, chemin de promenade, randonnée, balade à cheval
- **Attraits et détente** :
Parc et jardin, galerie d'art, site historique, cave et dégustation de vin

Environnement

- **Site** :
 - Mer/océan 25km
 - Plage de sable >50km
 - Plage de galets 25km
 - Plage de rocher 25km
 - Calanque, crique 25km
 - Piscine publique 25km
 - Court de tennis public 20km
 - Parcours de golf 18 trous 25km
 - Base aéronautique 25km
 - Falaise 25km
 - Rivière 50km
 - Forêt <50m
 - Massif montagneux 25km
- **Commodités** :
 - Centre village 1km
 - Location de vélo/VTT 15km
 - Boulangerie 1km
 - Petits commerces 1km
 - Super marché 10km
 - Salon de coiffure 1km
 - Poste 1km
 - Banque 10km
 - Distributeur automatique de billets 1km
 - Pharmacie 10km
 - Médecin 10km
 - Infirmière 10km
 - Hôpital 25km
 - Dispensaire 10km



coin repas



séjour



grande chambre

Extérieur

- **Superficie du terrain :**
2 ha
- **Installation extérieure :**
Terrasse 10m², terrasse couverte 11m², balcon 5m²
- **Cadre extérieur :**
Jardin > 1000m², jardin paysagé > 1000m²
- **Equipements extérieurs :**
Barbecue à gaz, table(s) de jardin, 6 chaise(s) de jardin, parasol, 6 transat(s), douche extérieure



salle(s) de bain

Intérieur

- **Capacité d'accueil :**
4 personne(s) - 4 adultes
- **Superficie habitable :**
80m²
- **Agencement intérieur :**
3 pièce(s), 2 chambre(s), cabine nuit, 1 salle(s) de bain, 2 WC, séjour 28m², cuisine locale, coin repas
- **Couchage - lit(s) :**
1 lit(s) double(s), 1 canapé-lit(s) 2 pers, 2 lit(s) simple(s), 1 lit(s) bébé
- **Confort :**
T.V., chaîne hifi, lecteur DVD, prise antenne t.v., câble/satellite, accès internet, accès internet haut débit, wifi (accès internet sans fil), armoire, placard, penderie, radio-réveil, sèche-cheveux, sèche-serviettes chauffant, partiellement climatisé, chauffage central, poêle suédois, rideaux, stores
- **Equipement ménager :**
Vaisselle/couverts, ustensiles et batterie de cuisine, machine à café électrique, bouilloire électrique, grille-pain, cuisinière à gaz, four, micro-ondes, hotte aspirante, réfrigérateur, congélateur, machine à glaçon/ice maker, lave-vaisselle, lave-linge, aspirateur

Services

- **Linge :**
Draps (1 fois/semaine), Linge de toilette (1 fois/semaine), Couverture(s), Couette(s), Oreiller(s)
- **Maison :**
Nettoyage de départ, Entretien jardin/piscine, Parking

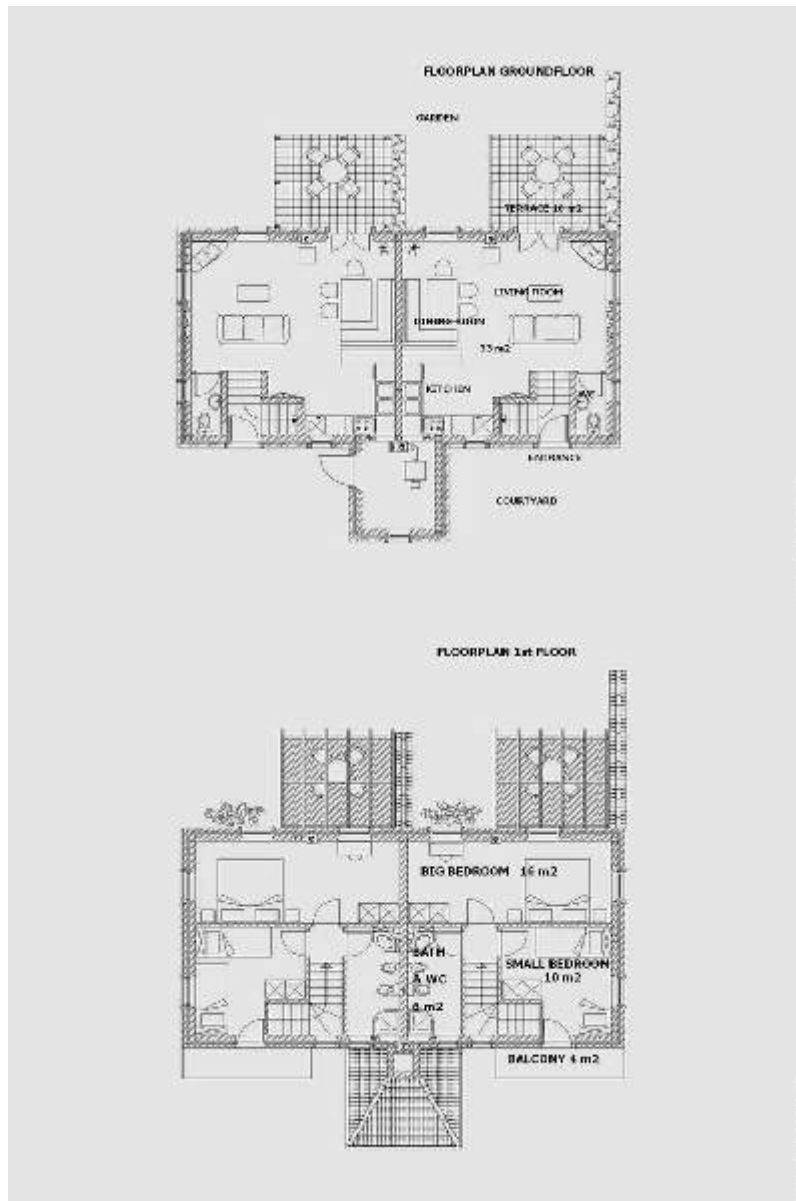
Informations pratiques

- **Informations pratiques**
Enfants bienvenus
Animaux acceptés sous conditions (s'informer auprès du propriétaire)
Présence sur place : animaux domestiques
Location non fumeur, couverture téléphonie mobile, transport personnel souhaitable
Eau : chaude/froide
Tension électrique : 220-240V / 50Hz
Alimentation électrique : secteur



petite chambre

Plan d'agencement



Album photos - 1



séjour



coin repas



cuisine locale



grande chambre



petite chambre

Album photos - 2



salle(s) de bain



terrasse couverte



vue est



vue est



Piscine chauffée



Piscine couverte



vue depuis la terrasse couverte



vue sur coucher de soleil



jardin



jardin



jardin



vue panoramique

Album photos - 3



jardin



jacuzzi



jacuzzi



jacuzzi



Les plus



Les plus



galerie d'art



Equipements de loisir



Loisirs



Loisirs

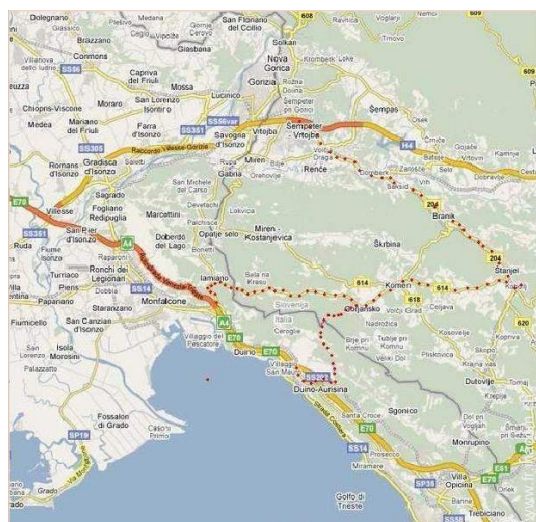


Loisirs



site historique

Plan d'accès



Mali raj pod kostanji, Kobjilj 37, SI-6222 Stanjel
Holiday Apartment, Artgallery and Garden
Ferienwohnung, Kunstgalerie und Garten

Localisation & Accès



Coordonnées GPS en degrés, minutes, secondes: Latitude 45°48'57"N - Longitude 13°51'18"E (Hébergement)

Adresse

→ Kobjilj 37
6222 Štanjel

• Autoroute (sortie) Senožeče

→ Senožeče, Littoral et Karst, Slovénie
→ Distance : 20km
→ Temps : 20'

• Autoroute (sortie) Vipava

→ Vipava, Littoral et Karst, Slovénie
→ Distance : 15km
→ Temps : 15'

• Autoroute (sortie) Sežana

→ Sežana, Littoral et Karst, Slovénie
→ Distance : 20km
→ Temps : 20'

- Sežana : Distance : 20km
- Trieste : Distance : 30km
- Nova Gorica : Distance : 30km

Contact

Nom M. MODIC Erik & Mme HÖSCHELE Britta
ERIK MODIC S.P.
Adresse Kobjilj 37
Ville 6222 STANJEL
Pays Slovénie
Tél. Fixe +386 (05) 7690206 (Slovénie)
Tél. Mobile +386 (041) 378645 (Slovénie)

Langues parlées



Location de vacances de Charme
Štanjel - Golfe de Trieste
"Mali Raj Pod Kostanji 1"

9

[Réserver](#)

Calendrier des disponibilités - à partir de : mai 2012

Mai	Ma	Me	J	V	S	D	L	Ma	Me	J	V	S	D	L	Ma	Me	J	V	S	D	L	Ma	Me	J	V	S	D	L	Ma	Me	J
2012	1	2	3	4	5	6	7	8	9	10	11	12	13	14	15	16	17	18	19	20	21	22	23	24	25	26	27	28	29	30	31

Juin	V	S	D	L	Ma	Me	J	V	S	D	L	Ma	Me	J	V	S	D	L	Ma	Me	J	V	S							
2012	1	2	3	4	5	6	7	8	9	10	11	12	13	14	15	16	17	18	19	20	21	22	23	24	25	26	27	28	29	30
	-	-	-	-	-	-	-	-	-	-	-	-	-	-	-	-	-	-	-	-	-	-	-	-	-	-	-	-	-	

Juil	D	L	Ma	Me	J	V	S	D	L	Ma	Me	J	V	S	D	L	Ma	Me	J	V	S	D	L	Ma							
2012	1	2	3	4	5	6	7	8	9	10	11	12	13	14	15	16	17	18	19	20	21	22	23	24	25	26	27	28	29	30	31
	-	-	-	-	-	-	-	-	-	-	-	-	-	-	-	-	-	-	-	-	-	-	-	-	-	-	-	-	-		



Réservé



Moyenne Saison

[Mois : Suivant >>](#)



Promotions : 114CHF / Nuit * du 12/06/10 au 12/06/30 - 4 personne(s)

* Taux de conversion à titre indicatif : 100€ = 125.87\$ = 80.11£ = 120.11CHF

Tarifs de location - Duplex de Charme - 4 Personne(s)

Tarifs	Nuit	Week-end	Semaine	2 semaines	Mois
Basse Saison	102CHF * ↓ > 7	-	715CHF *	1285CHF *	-
Moyenne Saison	126CHF * ↓ > 7	-	883CHF *	1589CHF *	-
Haute Saison	162CHF * ↓ > 7	-	1135CHF *	2042CHF *	-
Période promotionnelle	90CHF * ↓ > 7	-	631CHF *	1135CHF *	-

↓ Tarif dégressif > Minimum Nuit

[Réserver](#)

N° annonce 47984

www.fr.ihacom.ch



Internet
Holiday
Ads



Internet
Holiday
Ads





cuisine locale



grande chambre



petite chambre



séjour



coin repas

Conditions de réservations

• Réservation

- Versement à la réservation : 30% du montant de la location
- Versement du solde : 1 mois avant le séjour

• Location

- Charges comprises
- Taxe de séjours incluse
- Forfait ménage départ inclus
- Prévoir supplément pour :
 - animaux

[► Réserver](#)

[► Contacter le propriétaire](#)

Modes de paiement acceptés

- Virement bancaire

Contactez directement les propriétaires

www.fr.ihacom.ch

N° annonce
47984

[>> Réserver <<](#)

Contact

Nom M. MODIC Erik & Mme HÖSCHELE Britta
ERIK MODIC S.P.
Adresse Kobdilj 37
Ville 6222 STANJEL
Pays Slovénie
Tél. Fixe +386 (05) 7690206 (Slovénie)
Tél. Mobile +386 (041) 378645 (Slovénie)

Langues parlées



* Taux de conversion à titre indicatif : 100€ = 125.87\$ = 80.11£ = 120.11CHF

N° annonce 47984

www.fr.ihacom.ch



[>> LOCATIONS DE VACANCES](#)

Internet
Holiday
Ads



Internet
Holiday
Ads



DE PARTICULIER A PARTICULIER