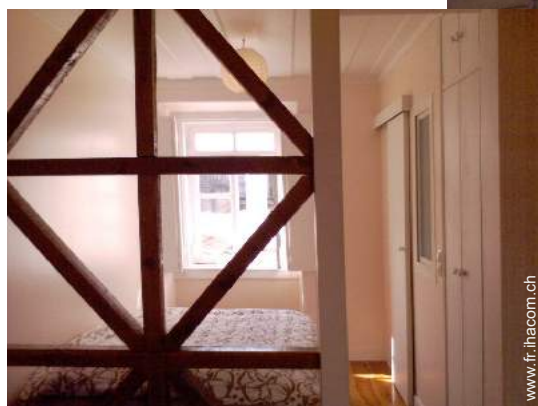


Location de vacances Lisbonne Studio



Studio au 4ème étage dans un(e)
Immeuble ancien de 5 étages

Cadre : historique, festif

Capacité : 2 personne(s)

Lisbonne - District de Lisbonne - Lisbonne et Vallée du Tage
Portugal

N° annonce 28968

www.fr.ihacom.ch



Internet
Holiday
Ads



Internet
Holiday
Ads



Location de vacances



Studio au 4ème étage dans un(e) Immeuble ancien de 5 étages

- **Idéal pour couple, célibataire(s)**
- **Vue : ville, sur les toits, rue piétonne**
- **Cadre : historique, festif**

Environnement & localisation



Ville



Culture

Loisirs

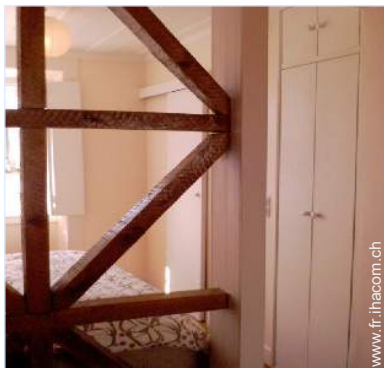
• **Attraits et détente :**

Bar/pub, discothèque, restaurant, galerie d'art, site historique, musée, théâtre, opéra, antiquité & brocante

Environnement

• **Commodités :**

- Centre ville <50m
- Arrêt/station de bus <50m
- Station de métro 500m
- Tramways 500m
- Boulangerie 100m
- Petits commerces <50m
- Super marché 1km
- Boutiques de luxe et marques 1km
- Salon de coiffure <50m
- Cyber café <50m
- Poste 500m
- Banque 500m
- Distributeur automatique de billets 500m
- Pharmacie 200m



aménagement intérieur



aménagement intérieur



aménagement intérieur

N° annonce 28968

www.fr.ihacom.ch



>> LOCATIONS DE VACANCES

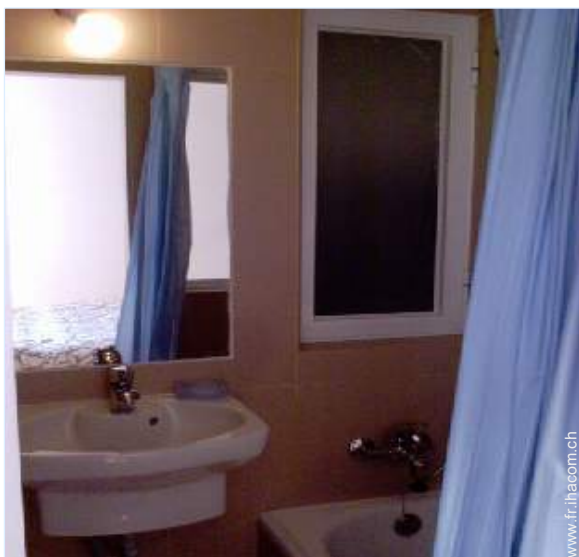
Internet
Holiday
Ads



Internet
Holiday
Ads



DE PARTICULIER A PARTICULIER



salle(s) de bain



salle(s) de bain

Intérieur

- **Capacité d'accueil :**
2 personne(s) - 2 adultes
- **Superficie habitable :**
30m²
- **Agencement intérieur :**
1 salle(s) de bain
- **Couchage - lit(s) :**
1 lit(s) double(s)
- **Confort :**
T.V., chaine hifi, lecteur DVD, collection de livres, prise antenne t.v., placard, sèche-cheveux, ventilateur d'appoint, chauffage électrique, stores, double-vitrage
- **Equipement ménager :**
Vaisselle/couverts, ustensiles et batterie de cuisine, cafetière, grille-pain, cuisinière à gaz, four, micro-ondes, réfrigérateur, congélateur, lave-vaisselle, aspirateur, fer à repasser, planche à repasser

Services

- **Linge :**
Draps, Linge de toilette, Couverture(s), Couette(s), Oreiller(s)

Informations pratiques

- **Informations pratiques**
Couverture téléphonie mobile
Eau : chaude/froide
Tension électrique : 220-240V / 50Hz

Album photos - 1



aménagement intérieur



aménagement intérieur

aménagement intérieur



salle(s) de bain

salle(s) de bain

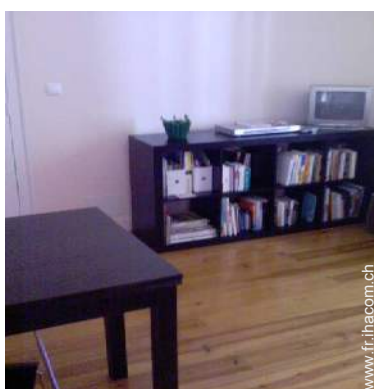
Album photos - 2



aménagement intérieur



Agencement intérieur et commodités



Confort intérieur et équipements



Confort intérieur et équipements



Confort



Confort



Vue



Vue

Localisation & Accès



Coordonnées GPS en degrés, minutes, secondes: Latitude 38°43'32.052"N - Longitude 9°9'1.512"O ([Hébergement](#))

Adresse

→ Travessa da Queimada, 19, 4DTO
1000 Lisbonne

- Lisbonne : Distance : 1km

Contact

Nom	Mme PEREIRA Ana
Adresse	Travessa da Queimada-Bairro Alto
Ville	LISBOA
Pays	Portugal
Langues parlées	

Calendrier des disponibilités - à partir de : mai 2012

Mai	Ma	Me	J	V	S	D	L	Ma	Me	J	V	S	D	L	Ma	Me	J	V	S	D	L	Ma	Me	J	V	S	D	L	Ma	Me	J
2012	1	2	3	4	5	6	7	8	9	10	11	12	13	14	15	16	17	18	19	20	21	22	23	24	25	26	27	28	29	30	31
																								-	-	-	-	-	-	-	-

Juin	V	S	D	L	Ma	Me	J	V	S	D	L	Ma	Me	J	V	S	D	L	Ma	Me	J	V	S							
2012	1	2	3	4	5	6	7	8	9	10	11	12	13	14	15	16	17	18	19	20	21	22	23	24	25	26	27	28	29	30
	-	-	-	-	-	-	-	-	-	-	-	-	-	-	-	-	-	-	-	-	-	-	-	-	-	-	-	-	-	-

Juil	D	L	Ma	Me	J	V	S	D	L	Ma	Me	J	V	S	D	L	Ma	Me	J	V	S	D	L	Ma							
2012	1	2	3	4	5	6	7	8	9	10	11	12	13	14	15	16	17	18	19	20	21	22	23	24	25	26	27	28	29	30	31
	-	-	-	-	-	-	-	-	-	-	-	-	-	-	-	-	-	-	-	-	-	-	-	-	-	-	-	-	-	-	

■ Moyenne Saison
 ■ Haute Saison
 ■ Réservé

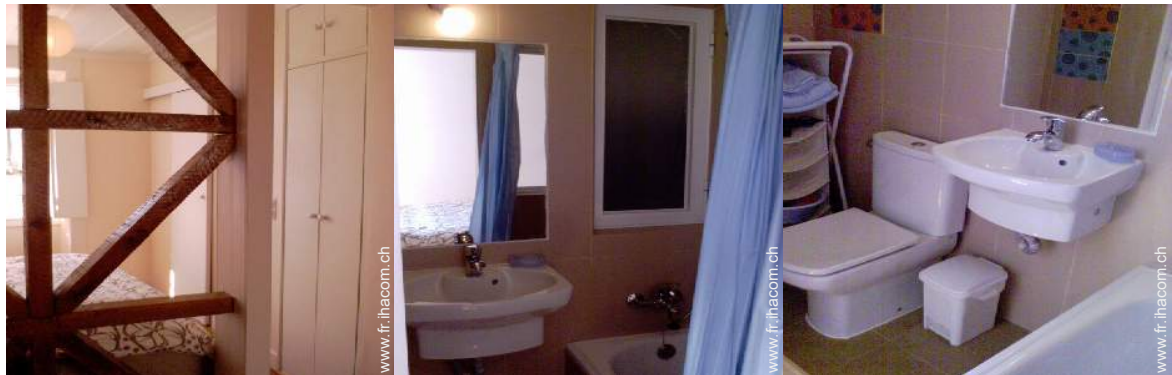
[Mois : Suivant >>](#)

Tarifs de location - Studio - 2 Personne(s)

Tarifs	Nuit	Week-end	Semaine	2 semaines	Mois
■ Moyenne Saison	60CHF * > 3	-	384CHF *	-	-
■ Haute Saison	72CHF * > 3	-	432CHF *	-	-

> Minimum Nuit

[Réserver](#)



aménagement intérieur

salle(s) de bain

salle(s) de bain



aménagement intérieur

aménagement intérieur

Conditions de réservations

● Réservation

- Versement à la réservation : 25% du montant de la location
- Versement du solde : à la remise des clefs

● Location

- Charges comprises
- Taxe de séjours incluse
- Forfait ménage départ inclus

▶ Réserver

▶ Contacter le propriétaire

Modes de paiement acceptés

- Espèces

Contactez directement les propriétaires

www.fr.ihacom.ch

N° annonce

28968

>> Réserver <<

Contact

Nom Mme PEREIRA Ana
Adresse Travessa da Queimada-Bairro Alto
Ville LISBOA
Pays Portugal

Langues parlées



* Taux de conversion à titre indicatif : 100€ = 125.87\$ = 80.11£ = 120.11CHF

N° annonce 28968

www.fr.ihacom.ch



>> LOCATIONS DE VACANCES

Internet
Holiday
Ads



Internet
Holiday
Ads



DE PARTICULIER A PARTICULIER