

# Location de vacances Cote d'Estoril "Get to know Estoril"



**Maison**, individuel(le), de plain-pied,  
entrée individuelle, dans un(e)  
Propriété privée

Cadre : agréable, marin

Capacité : 6 personne(s)

Chambre(s) : 2

Pièce(s) : 4

Estoril - District de Lisbonne - Lisbonne et Vallée du Tage  
Portugal

N° annonce 70960

[www.fr.ihacom.ch](http://www.fr.ihacom.ch)



Internet  
Holiday  
Ads



Internet  
Holiday  
Ads



### Location de vacances



Maison, individuel(le), de plain-pied, entrée individuelle, dans un(e) Propriété privée

- **Idéal pour famille, senior(s)**
- **Vue :** sans vis à vis, montagne, jardin/ parc, forêt
- **Cadre :** agréable, marin
- **Exposition :** Sud-ouest

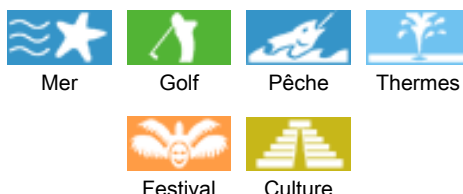
### Les plus

- **Avantages :**  
Jeux de fléchettes
- **Equipements bébé :**  
Chaise bébé, baignoire bébé, pot bébé



la propriété

### Environnement & localisation



### Loisirs

- **Loisirs à moins de 20 km / 12 miles :**  
Baignade, plongée avec tuba, surf, planche à voile, voile, kite surf, golf, tennis, squash, centre équitation, chemin de promenade, sentier côtier/forestier, VTT (itinéraire circuit), cerf-volant, aéronautique (terrain club), planeur (terrain club), excursion en bateau, rollers/patins à roulette (circuit), skate board (rampe), circuit automobile, circuit de modélisme, bowling, basket-ball, volley ball, paint ball, pêche, pêche à la ligne

- **Encadrement :**  
Ecole de voile, école de tennis, école d'équitation

- **Attraits et détente :**  
Bar/pub, discothèque, restaurant, cinéma, parc et jardin, parc de loisirs, réserve naturelle, centre d'exposition, galerie d'art, site historique, musée, théâtre, antiquité & brocante, boutique d'artisanat, casino, thermes, sauna, centre de beauté

### Environnement

- **Site :**
  - Mer/océan 2km
  - Plage de sable 2km
  - Plage de naturisme 25km
  - Piscine publique 3km
  - Court de tennis public 1km
  - Parcours de golf 9 trous 300m
  - Parcours de golf 18 trous 300m
  - Spot de windsurf 10km
  - Spot de surf 5km
  - Falaise 5km
  - Forêt <50m
  - Massif montagneux 15km
  - Port de plaisance 7,5km
- **Commodités :**
  - Centre village 100m
  - Centre ville 1,5km
  - Arrêt/station de bus 100m
  - Liaison bus plage 100m
  - Location de voiture 1,5km
  - Location de bateau 7,5km
  - Boulangerie 1,5km
  - Traiteur 100m
  - Petits commerces 1,5km
  - Super marché 1,5km
  - Boutiques de luxe et marques 1,5km
  - Salon de coiffure 1,5km
  - Poste 1,5km
  - Banque 1km
  - Distributeur automatique de billets 1km

- Pharmacie 1,5km
- Hôpital 5km
- Dispensaire 2,5km



façade



panorama



Eté

### Extérieur

- **Superficie du terrain :**  
400m<sup>2</sup>
- **Installation extérieure :**  
Balcon 6m<sup>2</sup>
- **Cadre extérieur :**  
Terrain clos 400m<sup>2</sup>, jardin 20m<sup>2</sup>, pelouse 30m<sup>2</sup>, verger < 100m<sup>2</sup>, potager 20m<sup>2</sup>
- **Equipements extérieurs :**  
Barbecue, table(s) de jardin, 8 chaise(s) de jardin, tonnelle, 2 chaise(s) longue(s), 2 hamac(s), portique enfant



Equipements extérieurs

### Intérieur

- **Capacité d'accueil :**  
6 personne(s) - 4 adultes, 2 enfant(s)
- **Superficie habitable :**  
70m<sup>2</sup>
- **Agencement intérieur :**  
4 pièce(s), 2 chambre(s), 1 salle(s) de bain, séjour 22m<sup>2</sup>, cuisine indépendante, buanderie, véranda
- **Couchage - lit(s) :**  
1 lit(s) double(s), 1 lit(s) simple(s), 2 lits superposés, 1 canapé-lit(s) 1pers
- **Confort :**  
Prise antenne t.v., armoire, placard, penderie, sèche-cheveux, chauffage électrique, rideaux, stores, volets roulants
- **Equipement ménager :**  
Vaisselle/couverts, ustensiles et batterie de cuisine, machine à café électrique, grille-pain, presse-agrumes, appareil à raclette, grille-viande, cuisinière à gaz, four, micro-ondes, hotte aspirante, réfrigérateur, lave-linge, aspirateur, fer à repasser, planche à repasser

### Services

- **Linge :**  
Draps (1 fois/semaine), Linge de toilette (1 fois/semaine), Linge de maison, Couverture (s), Couette(s), Oreiller(s)
- **Maison :**  
Entretien ménager (1 fois/semaine), Nettoyage de départ

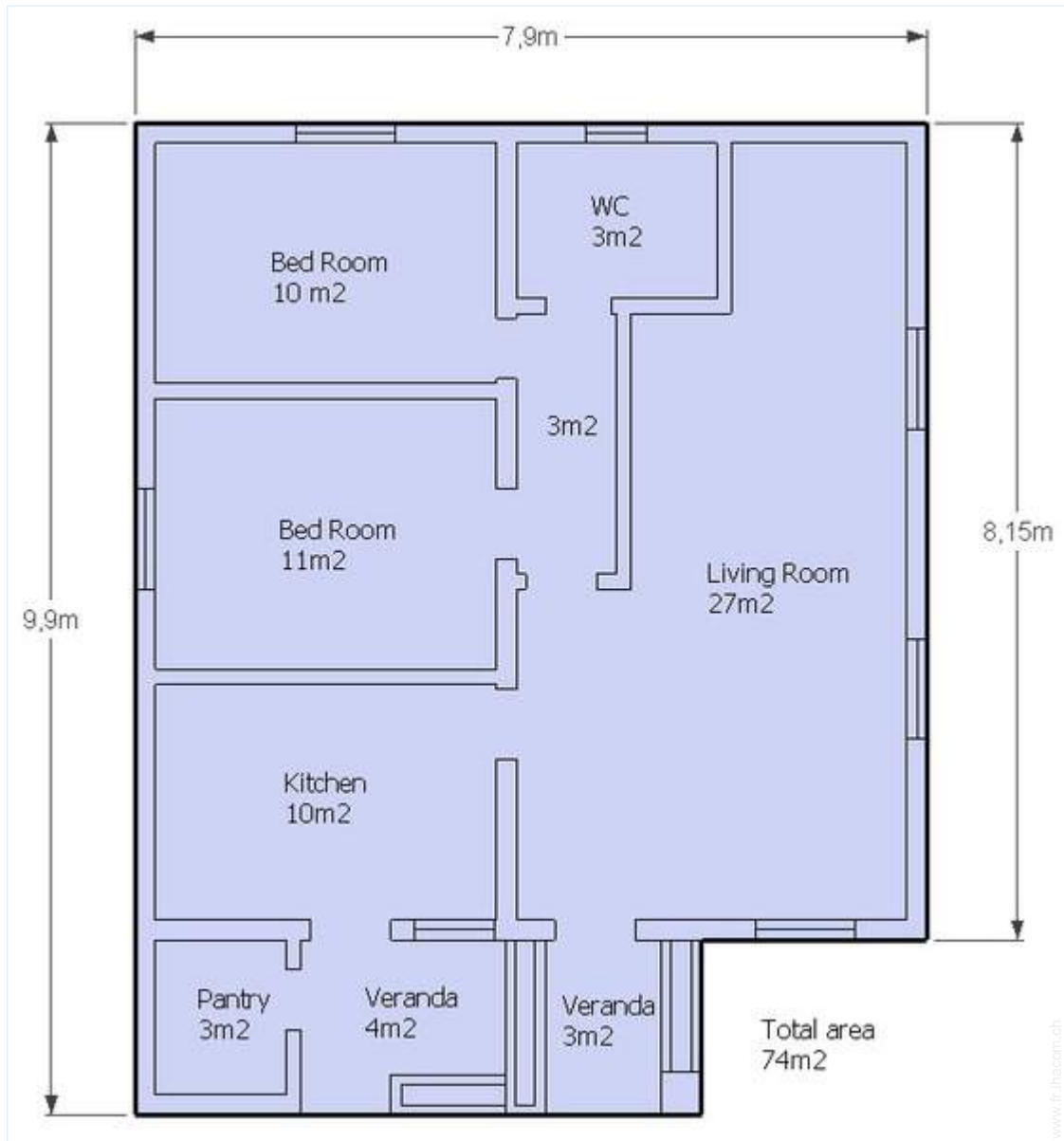
### Informations pratiques

- **Informations pratiques**  
Enfants bienvenus  
Animaux acceptés sous conditions (s'informer auprès du propriétaire)  
Location non fumeur, couverture téléphonie mobile, transport personnel souhaitable  
Eau : chaude/froide  
Tension électrique : 220-240V / 50Hz  
Alimentation électrique : secteur



véranda

Plan d'agencement



N° annonce 70960

[www.fr.ihacom.ch](http://www.fr.ihacom.ch)



Internet  
Holiday  
Ads



Internet  
Holiday  
Ads



Album photos - 1



panorama



façade



la propriété



Eté



véranda

Album photos - 2



Equipements extérieurs



vue depuis le jardin/parc



cuisine



cuisine



salle à manger



aménagement intérieur



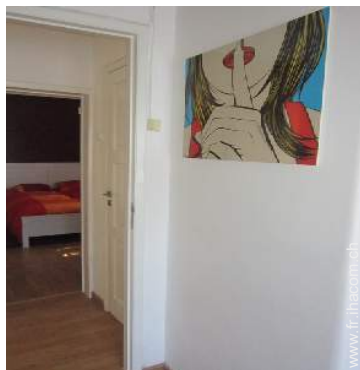
chambre



chambre



lits superposés



vue depuis la chambre

Album photos - 3



chambre



lit(s) double(s)



vue depuis la chambre



séjour



la maison



meublement extérieur



aménagement de loisirs



Equipements à disposition



terrain clos

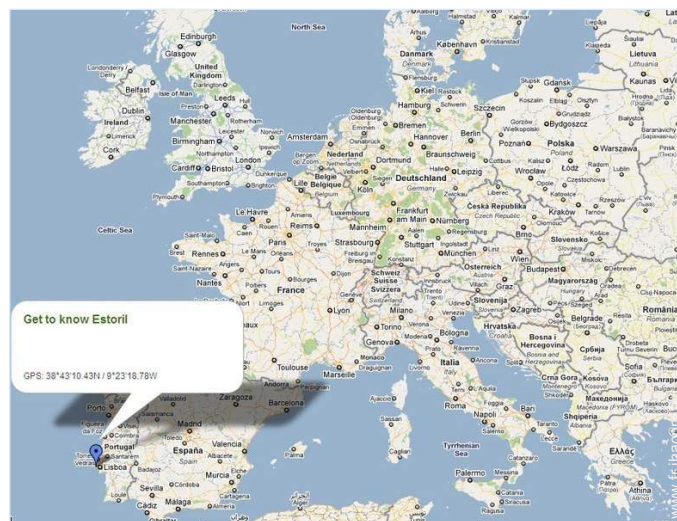
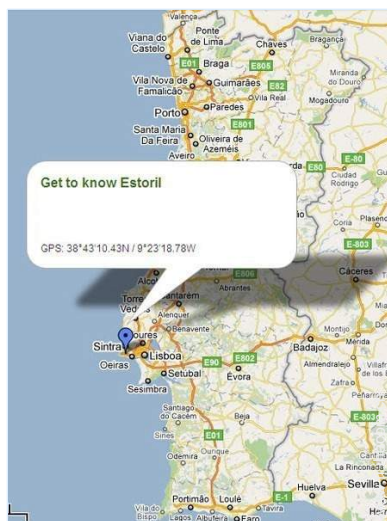
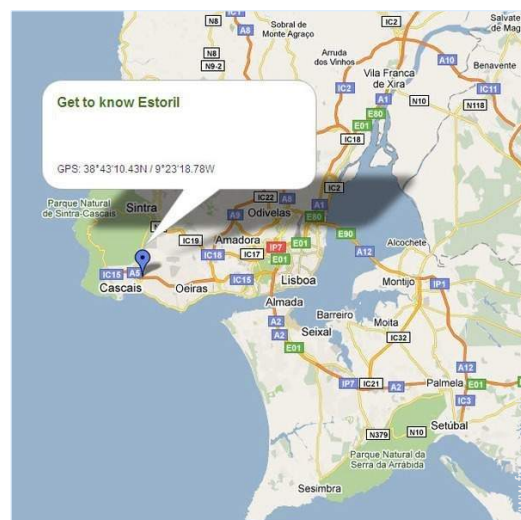


Equipements de loisir



aménagement de loisirs

Plan d'accès



Localisation & Accès



Coordonnées GPS en degrés, minutes, secondes: Latitude 38°43'10.4"N - Longitude 9°23'18.78"O (Hébergement)

Adresse

→ Rua Direita 128  
2765 Estoril

• Aéroport Lisbon Portela

→ Lisbonne, District de Lisbonne, Lisbonne et Vallée du Tage, Portugal  
 → Distance : 29km  
 → Temps : 30'

• Gare routière (bus) Estoril

→ Estoril, District de Lisbonne, Lisbonne et Vallée du Tage, Portugal  
 → Distance : 3km  
 → Temps : 10'

- Lisbonne : Distance : 20km
- Cascais : Distance : 5km
- Sintra : Distance : 10km

Contact

Nom M. WOLFARTH L.  
 Adresse Rua Direta 128  
 Ville 2765-122 ESTORIL  
 Pays Portugal

Langues parlées



Location de vacances  
 District de Lisbonne - Lisbonne et Vallée du Tage  
**"Get to know Estoril"**

9

[Réserver](#)

Calendrier des disponibilités - à partir de : mai 2012

Mai	Ma	Me	J	V	S	D	L	Ma	Me	J	V	S	D	L	Ma	Me	J	V	S	D	L	Ma	Me	J							
2012	1	2	3	4	5	6	7	8	9	10	11	12	13	14	15	16	17	18	19	20	21	22	23	24	25	26	27	28	29	30	31

Juin	V	S	D	L	Ma	Me	J	V	S	D	L	Ma	Me	J	V	S	D	L	Ma	Me	J	V	S							
2012	1	2	3	4	5	6	7	8	9	10	11	12	13	14	15	16	17	18	19	20	21	22	23	24	25	26	27	28	29	30
	-	-	-	-	-	-	-	-	-	-	-	-	-	-	-	-	-	-	-	-	-	-	-	-	-	-	-	-	-	

Juil	D	L	Ma	Me	J	V	S	D	L	Ma	Me	J	V	S	D	L	Ma	Me	J	V	S	D	L	Ma							
2012	1	2	3	4	5	6	7	8	9	10	11	12	13	14	15	16	17	18	19	20	21	22	23	24	25	26	27	28	29	30	31
	-	-	-	-	-	-	-	-	-	-	-	-	-	-	-	-	-	-	-	-	-	-	-	-	-	-	-	-	-		

Réserve

Basse Saison

Moyenne Saison

[Mois : Suivant >>](#)

Tarifs de location - Maison - 6 Personne(s)

Tarifs	Nuit	Week-end	Semaine	2 semaines	Mois
Basse Saison	73CHF * > 2	146CHF * (Vendredi)	488CHF * (Samedi)	731CHF *	1219CHF *
Moyenne Saison	110CHF * > 2	219CHF * (Vendredi)	731CHF * (Samedi)	1097CHF * (Samedi)	1829CHF *
Spécial fêtes	110CHF * > 2	219CHF * (Vendredi)	731CHF * (Samedi)	-	-
Période promotionnelle	49CHF * > 2	98CHF * (Vendredi)	366CHF * (Vendredi)	610CHF *	853CHF *

(Jour d'arrivée) > Minimum Nuit

[Réserver](#)

N° annonce 70960

www.fr.ihacom.ch



Internet  
Holiday  
Ads



Internet  
Holiday  
Ads





la propriété

Eté

véranda



panorama

façade

### Conditions de réservations

#### • Réservation

- Versement à la réservation : 40% du montant de la location
- Versement du solde : à la remise des clefs
- Caution demandée : 244CHF \*

#### • Location

- Charges en sus
- Forfait ménage départ inclus
- Prévoir supplément pour : - lit(s) supplémentaire(s)

▶ Réserver

▶ Contacter le propriétaire

Contactez directement les propriétaires

[www.fr.ihacom.ch](http://www.fr.ihacom.ch)

N° annonce  
70960

>> Réserver <<

### Contact

Nom M. WOLFARTH L.  
Adresse Rua Direta 128  
Ville 2765-122 ESTORIL  
Pays Portugal

Langues parlées



### Modes de paiement acceptés

- Virement bancaire • Espèces

\* Taux de conversion à titre indicatif : 100€ = 127\$ = 86.8£ = 121.91CHF  
N° annonce 70960

[www.fr.ihacom.ch](http://www.fr.ihacom.ch)



>> LOCATIONS DE VACANCES

Internet  
Holiday  
Ads



Internet  
Holiday  
Ads



DE PARTICULIER A PARTICULIER