

Location de vacances Côte de Lisbonne "Beco da Boavista"



Appartement au 5ème étage, entrée commune, dans un(e) Immeuble de 5 étages

Cadre : historique, urbain

Capacité : 6 personne(s)

Chambre(s) : 2

Pièce(s) : 3

Lisbonne - District de Lisbonne - Lisbonne et Vallée du Tage
Portugal

N° annonce 52785

www.fr.ihacom.ch



Internet
Holiday
Ads



Internet
Holiday
Ads



Location de vacances



Appartement au 5ème étage, entrée commune, dans un(e) Immeuble de 5 étages

- **Idéal pour tout public, groupe**
- **Vue** : panoramique, dégagée, sans vis à vis, rivière, ville, coucher de soleil exceptionnel
- **Cadre** : historique, urbain
- **Exposition** : Sud

Environnement & localisation



Ville



Culture

Loisirs

• Attraits et détente :

Bar/pub, discothèque, restaurant, cinéma, parc et jardin, centre d'exposition, galerie d'art, site historique, musée, opéra

Environnement

• Site :

- Mer/océan 10km
- Plage de sable 10km
- Plage de naturisme 15km
- Spot de windsurf 10km
- Spot de surf 10km
- Rivière 100m

• Commodités :

- Centre ville <50m
- Arrêt/station de bus <50m
- Station de métro 50m
- Tramways 50m
- Liaison bus plage
- Location de moto/scooter 200m
- Boulangerie <50m
- Petits commerces <50m
- Super marché 50m
- Salon de coiffure 50m
- Poste <50m
- Banque <50m
- Distributeur automatique de billets
- Pharmacie 50m



séjour



séjour



séjour

N° annonce 52785

www.fr.ihacom.ch



>> LOCATIONS DE VACANCES

Internet
Holiday
Ads



Internet
Holiday
Ads



DE PARTICULIER A PARTICULIER



séjour

Intérieur

- **Capacité d'accueil :**

6 personne(s) - 5 adultes, 1 enfant(s)

- **Agencement intérieur :**

3 pièce(s), 2 chambre(s), 1 salle(s) de bain, 1 WC, séjour, grande cuisine américaine, véranda

- **Couchage - lit(s) :**

1 lit(s) double(s), 2 lit(s) futon 2 pers, 1 lit(s) bébé

- **Confort :**

Chaine hifi, collection de livres, accès internet, accès internet haut débit, wifi (accès internet sans fil), placard, penderie, chauffage central, fenêtre de toit, rideaux, double-vitrage

- **Equipement ménager :**

Vaisselle/couverts, ustensiles et batterie de cuisine, cafetière, machine à café électrique, machine à café espresso, bouilloire électrique, grille-pain, presse-agrumes, cuisinière à gaz, four, micro-ondes, hotte aspirante, réfrigérateur, congélateur, lave-linge, aspirateur, fer à repasser, planche à repasser

Extérieur

- **Installation extérieure :**

Terrasse



chambre principale

Services

- **Linge :**

Draps, Linge de toilette, Linge de maison, Couverture(s), Couette(s), Oreiller(s)

- **Maison :**

Nettoyage de départ

Informations pratiques

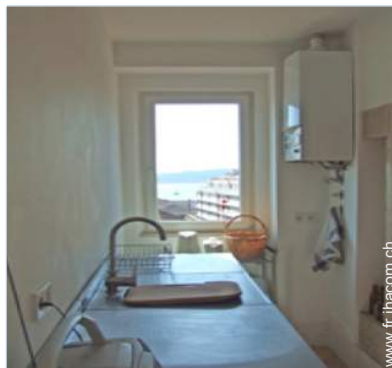
- **Informations pratiques**

Enfants bienvenus

Animaux acceptés

Tension électrique : 220V / 60Hz

Alimentation électrique : secteur



kitchenette

Plan d'agencement



Album photos - 1



séjour



séjour



séjour



séjour

N° annonce 52785

www.fr.ihacom.ch



Internet
Holiday
Ads



Internet
Holiday
Ads



Album photos - 2



kitchenette



chambre principale



WC

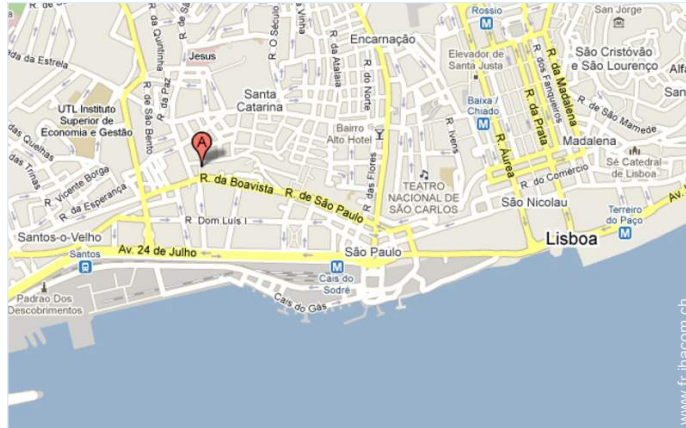


chambre



chambre

Plan d'accès



Localisation & Accès



Coordonnées GPS en degrés, minutes, secondes: Latitude 38°43'32.052"N - Longitude 9°9'1.512"O (Ville)

Adresse

→ Lisboa
1000 Lisbonne

● Gare ferroviaire Lisboa Santa Apolónia

→ Lisbonne, District de Lisbonne, Lisbonne et Vallée du Tage, Portugal
→ Distance : 1km
→ Temps : 15'

● Aéroport Lisbon Portela

→ Lisbonne, District de Lisbonne, Lisbonne et Vallée du Tage, Portugal
→ Distance : 2km
→ Temps : 30'




● Lisbonne : Distance : 20m

Contact

Nom	M. ROGADO Pedro Rogrent
Ville	1200 LISBOA
Pays	Portugal
Tél. Mobile	+351 964 562 962 (Portugal)

Langues parlées

Tarifs de location - Appartement - 6 Personne(s)

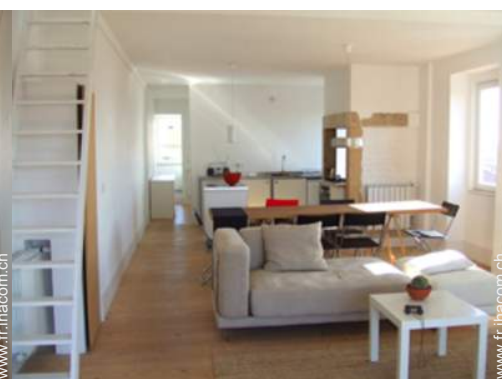
Tarifs	Nuit	Week-end	Semaine	2 semaines	Mois
 Basse Saison	114CHF * > 4	-	657CHF *	-	1737CHF *
 Haute Saison	156CHF * > 4	-	799CHF *	-	2348CHF *
 Période promotionnelle	-	-	-	-	1670CHF *

> Minimum Nuit

[Réserver](#)



séjour



séjour

Conditions de réservations

• **Réservation**

- Versement à la réservation : 30% du montant de la location
- Versement du solde : à la remise des clefs
- Caution demandée : 480CHF *

• **Location**

- Charges comprises
- Taxe de séjours incluse
- Forfait ménage départ inclus
- Prévoir supplément pour : lit(s) supplémentaire(s)

[▶ Réserver](#)

[▶ Contacter le propriétaire](#)

Contactez directement les propriétaires

www.fr.ihacom.ch

N° annonce

52785

>> Réserver <<

Contact

Nom M. ROGADO Pedro Rogrent
Ville 1200 LISBOA
Pays Portugal
Tél. Mobile +351 964 562 962 (Portugal)

Langues parlées



Modes de paiement acceptés

- Chèque de banque • PayPal • Espèces

* Taux de conversion à titre indicatif : 100€ = 125.87\$ = 80.11£ = 120.11CHF

N° annonce 52785

www.fr.ihacom.ch



>> LOCATIONS DE VACANCES

Internet
Holiday
Ads



Internet
Holiday
Ads



DE PARTICULIER A PARTICULIER