

Location de vacances Haapiti "Résidence Apaura"



Maison, individuel(le), de plain-pied, entrée commune, dans un(e) Propriété privée

Cadre : tranquille, propice au repos

Capacité : 5 personne(s)

Chambre(s) : 3

Pièce(s) : 4

Haapiti - Moorea - Îles du Vent (Société)
Polynésie française

N° annonce 18447

www.fr.ihacom.ch



Internet
Holiday
Ads



Internet
Holiday
Ads



Location de vacances



Maison, individuel(le), de plain-pied, entrée commune, dans un(e) Propriété privée

- **Idéal pour famille, couple avec bébé**
- **Vue :** dégagée, mer/océan, jardin/parc
- **Cadre :** tranquille, propice au repos
- **Exposition :** Sud

Les plus

- **Parking :**

Parking couvert : 1 abri voiture
Parking non couvert : 4 sur le terrain

Privilèges :
Accès direct plage



vue depuis la terrasse couverte

Environnement & localisation



Mer



Pêche

Loisirs

- **Loisirs à moins de 20 km / 12 miles :**

Baignade, plongée avec tuba, surf, canoë-kayak, golf, sentier côtier/forestier, randonnée, pêche à la ligne, pêche sous-marine

- **Encadrement :**

Ecole de plongée

- **Attraits et détente :**

Bar/pub, restaurant, parc marin

Environnement

- **Site :**

- Mer/océan
- Plage de sable
- Parcours de golf 18 trous 20km
- Spot de windsurf 500m
- Spot de surf 1km
- Forêt 300m
- Port de plaisance 15km

- **Commodités :**

- Centre village 10km
- Boulangerie 100m
- Petits commerces 100m
- Pharmacie 5km
- Médecin 5km
- Infirmière
- Hôpital 7,5km



la propriété



plage de sable

N° annonce 18447

www.fr.ihacom.ch



Internet
Holiday
Ads



Internet
Holiday
Ads





Agencement intérieur

Intérieur

- **Capacité d'accueil :**
5 personne(s) - 4 adultes, 1 enfant(s)
- **Superficie habitable :**
100m²
- **Agencement intérieur :**
4 pièce(s), 3 chambre(s), 2 salle(s) de douche, 2 WC, séjour 20m², salon 20m², cuisine américaine, véranda
- **Couchage - lit(s) :**
2 lit(s) double(s), 2 lit(s) simple(s)
- **Confort :**
Prise antenne t.v., wifi (acces internet sans fil), armoire, partiellement climatisé, baie vitrée, rideaux
- **Equipement ménager :**
Vaisselle/couverts, ustensiles et batterie de cuisine, cafetière, cuisinière à gaz, four, hotte aspirante, réfrigérateur, congélateur, lave-vaisselle, lave-linge

Extérieur

- **Superficie du terrain :**
9000m²
- **Installation extérieure :**
Terrasse couverte 18m²
- **Cadre extérieur :**
Parc arboré 9000m²



coin cuisine

Services

- **Linge :**
Draps (1 fois/semaine), Linge de toilette (1 fois/semaine), Linge de maison, Oreiller(s) (1 fois/semaine)
- **Maison :**
Nettoyage de départ, Parking
- **Personnel :**
Personnel de maison possible en sus (+183CHF *), Chauffeur possible en sus (+244CHF *), Garde d'enfant possible en sus

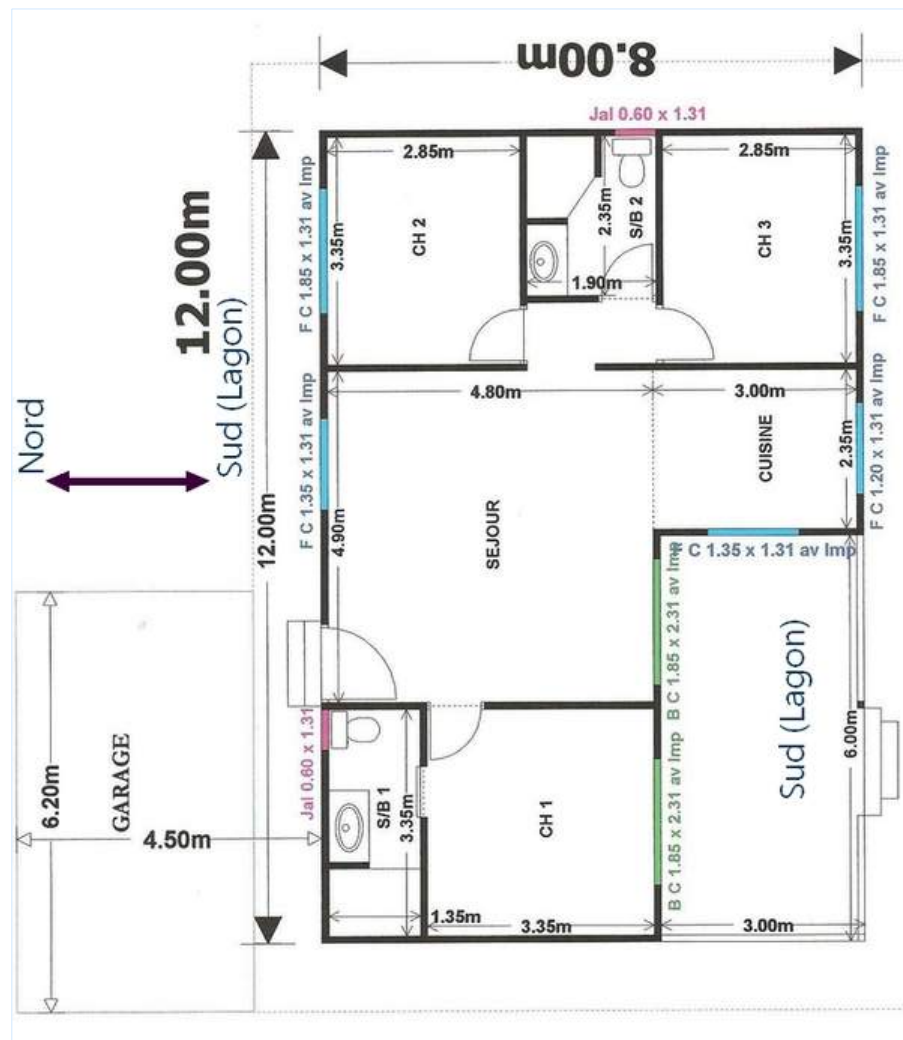
Informations pratiques

- **Informations pratiques**
Enfants bienvenus
Couverture téléphonie mobile
Eau : chaude/froide, eau non potable
Tension électrique : 220V / 60Hz
Alimentation électrique : secteur



vue depuis le séjour

Plan d'agencement



www.fr.ihacom.ch

Album photos - 1



plage de sable



la propriété



vue depuis la terrasse couverte



Agencement intérieur

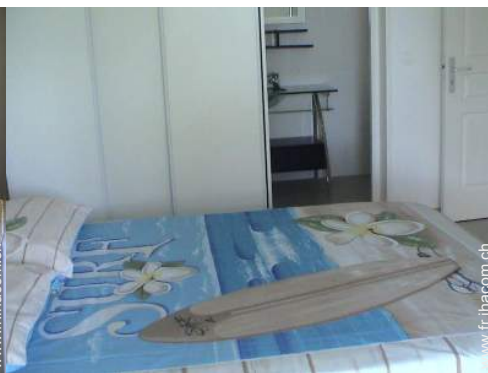


vue depuis le séjour

Album photos - 2



coin cuisine



chambre principale



chambre principale



cuisine



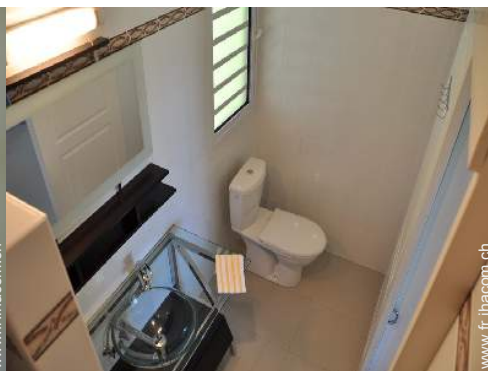
chambre



salle(s) de douche



salle(s) de douche

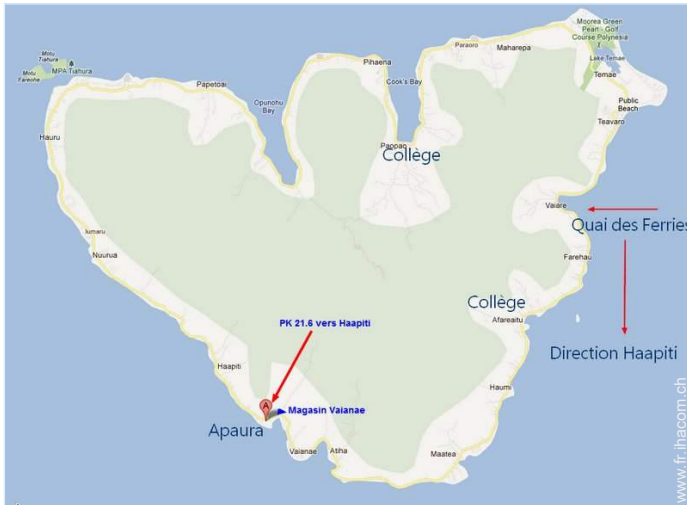


salle(s) de douche



salle(s) de douche

Plan d'accès



Localisation & Accès



Coordonnées GPS en degrés, minutes, secondes: Latitude 17°33'54"S - Longitude 149°52'8"O (Hébergement)

Adresse

→ PK 21,6 Vaianae
98729 Haapiti

• Gare maritime Vaiaere

→ Vaiaere, Moorea, Îles du Vent (Société), Polynésie française
→ Distance : 15km
→ Temps : 20'

- Vaiaere : Distance : 15km
- Afareaitu : Distance : 10km

Contact

Nom	M. MAURY Gilles
Adresse	PK 21;6 côté mer Vaianae - Haapiti
Ville	98729 MOOREA
Pays	Polynésie française
Tél. Fixe	+689 779937 (Polynésie française) De 06:00 AM à 08:00 PM (HAW/GMT -10:00)
Tél. Mobile	+689 779937 (Polynésie française)
Langues parlées	

Calendrier des disponibilités - à partir de : mai 2012

Mai	Ma	Me	J	V	S	D	L	Ma	Me	J	V	S	D	L	Ma	Me	J	V	S	D	L	Ma	Me	J							
2012	1	2	3	4	5	6	7	8	9	10	11	12	13	14	15	16	17	18	19	20	21	22	23	24	25	26	27	28	29	30	31

Juin	V	S	D	L	Ma	Me	J	V	S	D	L	Ma	Me	J	V	S	D	L	Ma	Me	J	V	S							
2012	1	2	3	4	5	6	7	8	9	10	11	12	13	14	15	16	17	18	19	20	21	22	23	24	25	26	27	28	29	30
	-	-	-	-	-	-	-	-	-	-	-	-	-	-	-	-	-	-	-	-	-	-	-	-	-	-	-	-	-	

Juil	D	L	Ma	Me	J	V	S	D	L	Ma	Me	J	V	S	D	L	Ma	Me	J	V	S	D	L	Ma							
2012	1	2	3	4	5	6	7	8	9	10	11	12	13	14	15	16	17	18	19	20	21	22	23	24	25	26	27	28	29	30	31
	-	-	-	-	-	-	-	-	-	-	-	-	-	-	-	-	-	-	-	-	-	-	-	-	-	-	-	-	-		

■ Haute Saison ■ Période promotionnelle

[Mois : Suivant >>](#)

Tarifs de location - Maison - 5 Personne(s)

Tarifs	Nuit	Week-end	Semaine	2 semaines	Mois
■ Haute Saison	-	366CHF * (Samedi)	731CHF * (Samedi)	1219CHF * (Samedi)	1951CHF *
■ Spécial fêtes	-	731CHF *	975CHF *	1219CHF *	2194CHF *
■ Période promotionnelle	-	305CHF * (Samedi)	488CHF *	853CHF *	1646CHF *

(Jour d'arrivée)

[Réserver](#)



vue depuis la terrasse couverte



Agencement intérieur



vue depuis le séjour



plage de sable



la propriété

Conditions de réservations

● Réservation

- Versement à la réservation : 50% du montant de la location
- Versement du solde : à la remise des clefs
- Caution demandée : 610CHF *

● Location

- Charges comprises
- Forfait ménage départ inclus

► Réserver

► Contacter le propriétaire

Modes de paiement acceptés

- Virement bancaire
- Chèque bancaire
- Espèces

Contactez directement les propriétaires

www.fr.ihacom.ch

N° annonce
18447

>> Réserver <<

Contact

Nom	M. MAURY Gilles
Adresse	PK 21;6 côté mer Vaianae - Haapiti
Ville	98729 MOOREA
Pays	Polynésie française
Tél. Fixe	+689 779937 (Polynésie française) De 06:00 AM à 08:00 PM (HAW/GMT -10:00)
Tél. Mobile	+689 779937 (Polynésie française)

Langues
parlées



* Taux de conversion à titre indicatif : 100€ = 127\$ = 86.8£ = 121.91CHF

N° annonce 18447

www.fr.ihacom.ch



>> LOCATIONS DE VACANCES

Internet
Holiday
Ads



Internet
Holiday
Ads



DE PARTICULIER A PARTICULIER