

# Location de vacances de Prestige Pemuteran "Jeda Villa"



Villa de Prestige, individuel(le), de 2 étages, entrée individuelle, dans un (e) Propriété de Prestige

Cadre : serein, tropical

Capacité : 6 personne(s)

Chambre(s) : 3

Pièce(s) : 5

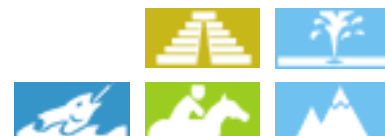
Pemuteran - Bali - Îles de la Sonde

Indonésie

Réservation : +62 (0) 821 45231135 (Indonésie)

N° annonce 3147

[www.fr.ihacom.ch](http://www.fr.ihacom.ch)



Internet  
Holiday  
Ads



Internet  
Holiday  
Ads



## Location de vacances de Prestige



Villa de Prestige, individuel(le), de 2 étages, entrée individuelle, dans un(e) Propriété de Prestige

### • Idéal pour lune de miel, famille

• **Vue :** panoramique, mer/océan, montagne, forêt, coucher de soleil exceptionnel

• **Cadre :** serein, tropical

## Les plus

### • Piscine :

Piscine privée, rectangulaire (longueur 15m, largeur 5m), à débordement, système éclairage, accès par escalier

### • Parking :

Parking couvert : 1 abri voiture

### • Avantages :

Véhicule de tourisme

### • Equipements bébé :

Chaise bébé, baignoire bébé, pot bébé



véranda

## Environnement & localisation



Montagne



Equitation



Pêche



Thermes



Culture

### Loisirs

#### • Loisirs à moins de 20 km / 12 miles :

Baignade, plongée avec tuba, plongée sous-marine, excursion en bateau, balade à cheval, pêche, pêche sous-marine

#### • Encadrement :

Ecole de plongée, école d'équitation

#### • Attraites et détente :

Bar/pub, restaurant, boutique d'artisanat, bains naturels, centre de remise en forme

### Environnement

#### • Site :

- Mer/océan 1km
- Plage de sable 1km
- Parcours de golf 18 trous >50km
- Cascade 40km
- Forêt <50m
- Massif montagneux 1km

#### • Commodités :

- Centre village 800m
- Arrêt/station de bus 800m
- Location de moto/scooter <50m
- Location de voiture 800m
- Location de bateau 7,5km
- Location de matériel de plongée 800m
- Location linge blanchisserie 800m
- Boulangerie 800m
- Petits commerces 800m
- Super marché 800m
- Salon de coiffure 800m
- Cyber café 800m
- Distributeur automatique de billets 25km
- Pharmacie 40km
- Médecin 40km
- Hôpital 40km



jardin tropical



piscine privée



salon télévision

## Intérieur

- **Capacité d'accueil :**

6 personne(s) - 6 adultes

- **Superficie habitable :**

300m<sup>2</sup>

- **Agencement intérieur :**

5 pièce(s), 3 chambre(s), 3 salle(s) de bain, 3 salle(s) de douche, séjour 200m<sup>2</sup>, grande cuisine indépendante, coin repas, coin du feu, salon télévision, atelier, véranda

- **Couchage - lit(s) :**

3 lit(s) queen-size(s), 2 lit(s) bébé, 2 possibilité couchage(s) supplémentaire(s)

- **Confort :**

T.V., lecteur DVD, jeux de société, collection de livres, collection de films, téléphone, wifi (accès internet sans fil), armoire, placard, penderie, coffre sécurisé, sèche-cheveux, partiellement climatisé, ventilateur d'appoint, ventilateur mural, fenêtre de toit, volets roulants

- **Equipement ménager :**

Vaisselle/couverts, ustensiles et batterie de cuisine, bouilloire électrique, grille-pain, presse-agrumes, mini-four, micro-ondes, réfrigérateur, congélateur

## Extérieur

- **Superficie du terrain :**

6000m<sup>2</sup>

- **Installation extérieure :**

Terrasse 100m<sup>2</sup>, terrasse sur toit 120m<sup>2</sup>, solarium 120m<sup>2</sup>, belvédère

- **Cadre extérieur :**

Jardin tropical > 1000m<sup>2</sup>

- **Equipements extérieurs :**

Barbecue, parasol, 6 chaise(s) longue(s)



cuisine

## Services

- **Linge :**

Draps (3 fois/semaine), Linge de toilette (7 fois/semaine), Linge de maison (3 fois/semaine), Draps de plage (7 fois/semaine), Oreiller(s) (3 fois/semaine)

- **Maison :**

Entretien ménager (7 fois/semaine), Nettoyage de départ, Entretien jardin/piscine (7 fois/semaine), Gardien/concierge, Parking, Transfert gare aéroport possible en sus (+67CHF \*)

- **Personnel :**

Personnel de maison, Cuisinier/ière(s), Chauffeur, Blanchisserie possible en sus (7 fois/semaine +10CHF \*), Garde d'enfant, Soins de beauté, Massage possible en sus (+14CHF \*), Guide possible en sus (+115CHF \*), Animateur/trice possible en sus (+96CHF \*)

- **Restauration :**

Petit déjeuner, Repas barbecue possible en sus (+14CHF \*), Pension complète possible en sus (+19CHF \*), Préparation panier pique-nique possible en sus (+10CHF \*)

## Informations pratiques

- **Informations pratiques**

Enfants bienvenus  
Animaux refusés  
Couverture téléphonie mobile  
Eau : chaude/froide  
Tension électrique : 220-240V / 50Hz  
Alimentation électrique : secteur et générateur de secours

- **Accueil de personne handicapée**

Aménagements pour handicap : visuel, auditif, mental



coin repas

Album photos - 1



piscine privée



jardin tropical



véranda



salon télévision



coin repas

Album photos - 2



cuisine



salle(s) de bain



belvédère



Cadre extérieur



aménagement intérieur



vue sur coucher de soleil



solarium



Villa de Prestige



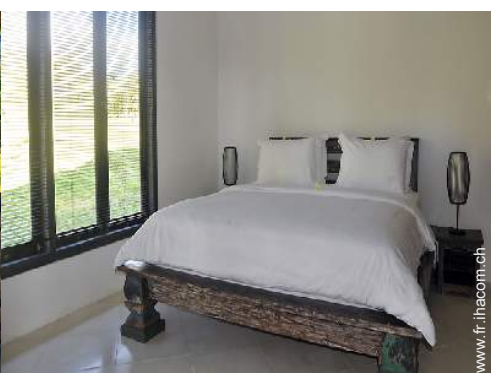
Villa de Prestige



vue depuis le jardin/parc



véranda



chambre

Album photos - 3



vue depuis la piscine



coin repas



Piscine à débordement



massage



vue aérienne



Villa de Prestige



vue nord



vue aérienne



véranda



chambre



vue aérienne



vue aérienne

### Localisation & Accès



Coordonnées GPS en degrés, minutes, secondes: Latitude 8°8'6"S - Longitude 114°37'15.6"E ([Ville](#))

#### Adresse

→ Jalan Jeda 1

• **Autoroute (sortie) Bedugul Road**

→ Denpasar, Bali, Îles de la Sonde, Indonésie

→ Distance : 150km

→ Temps : 3h30'

- Denpasar : Distance : 150km
- Banyuwangi : Distance : 25km

### Contact

Nom	M. SPEELMAN Bart Jeda Villa
Adresse	Jalan Jeda 1
Ville	1000HE PEMUTERAN - BALI
Pays	Indonésie
Tél. Mobile	+62 (0) 821 45231135 (Indonésie)
Langues parlées	 

Location de vacances de Prestige  
Bali - Îles de la Sonde  
"Jeda Villa"

8

[Réserver](#)

Calendrier des disponibilités - à partir de : mai 2012

Mai	Ma	Me	J	V	S	D	L	Ma	Me	J	V	S	D	L	Ma	Me	J	V	S	D	L	Ma	Me	J	V	S	D	L	Ma	Me	J
2012	1	2	3	4	5	6	7	8	9	10	11	12	13	14	15	16	17	18	19	20	21	22	23	24	25	26	27	28	29	30	31
																						-	-	-	-	-	-	-	-	-	

Juin	V	S	D	L	Ma	Me	J	V	S	D	L	Ma	Me	J	V	S	D	L	Ma	Me	J	V	S							
2012	1	2	3	4	5	6	7	8	9	10	11	12	13	14	15	16	17	18	19	20	21	22	23	24	25	26	27	28	29	30
	-	-	-	-	-	-	-	-	-	-	-	-	-	-	-	-	-	-	-	-	-	-	-	-	-	-	-	-	-	

Juil	D	L	Ma	Me	J	V	S	D	L	Ma	Me	J	V	S	D	L	Ma	Me	J	V	S	D	L	Ma							
2012	1	2	3	4	5	6	7	8	9	10	11	12	13	14	15	16	17	18	19	20	21	22	23	24	25	26	27	28	29	30	31
	-	-	-	-	-	-	-	-	-	-	-	-	-	-	-	-	-	-	-	-	-	-	-	-	-	-	-	-	-		

■ Basse Saison     
 ■ Réserve     
 ■ Haute Saison

[Mois : Suivant >>](#)

Tarifs de location - Villa de Prestige - 6 Personne(s)

Tarifs	Nuit	Week-end	Semaine	2 semaines	Mois
<span style="color: green;">■</span> Basse Saison	232CHF * > 4	-	1499CHF *	-	-
<span style="color: red;">■</span> Haute Saison	295CHF * > 4	-	1939CHF *	-	-

> Minimum Nuit

[Réserver](#)

N° annonce 3147

www.fr.ihacom.ch



Internet  
Holiday  
Ads



Internet  
Holiday  
Ads





véranda



salon télévision



coin repas



piscine privée



jardin tropical

### Conditions de réservations

#### • Réservation

→ Versement à la réservation :  
50% du montant de la location  
→ Versement du solde :  
3 semaines avant le séjour

#### • Location

→ Charges comprises  
→ Taxe de séjours incluse  
→ Forfait ménage départ inclus  
→ Prévoir supplément pour :  
- lit(s) supplémentaire(s)

► Réserver

► Contacter le propriétaire

### Modes de paiement acceptés

• Virement bancaire • PayPal • Espèces

Contactez directement les propriétaires

[www.fr.ihacom.ch](http://www.fr.ihacom.ch)

N° annonce  
3147

>> Réserver <<

### Contact

Nom M. SPEELMAN Bart  
Jeda Villa  
Adresse Jalan Jeda 1  
Ville 1000HE PEMUTERAN -  
BALI  
Pays Indonésie  
Tél. Mobile +62 (0) 821 45231135  
(Indonésie)

Langues  
parlées



\* Taux de conversion à titre indicatif : 100€ = 127\$ = 86.8£ = 121.91CHF

N° annonce 3147

[www.fr.ihacom.ch](http://www.fr.ihacom.ch)



>> LOCATIONS DE VACANCES

Internet  
Holiday  
Ads



Internet  
Holiday  
Ads



DE PARTICULIER A PARTICULIER