

# Location de vacances Calheta "CALHETA PLAZA"



Triplex au 2ème étage, entrée individuelle, dans un(e) Immeuble moderne de 3 étages

Cadre : exclusif, serein

Capacité : 6 personne(s)

Chambre(s) : 3

Pièce(s) : 7

Calheta - Île de Madère

Madère

N° annonce 60805

[www.fr.ihacom.ch](http://www.fr.ihacom.ch)



>> LOCATIONS DE VACANCES

Internet  
Holiday  
Ads



Internet  
Holiday  
Ads



DE PARTICULIER A PARTICULIER

## Location de vacances



Triplex au 2ème étage, entrée individuelle, dans un(e) Immeuble moderne de 3 étages

- **Idéal pour tout public, senior(s)**
- **Vue :** panoramique, mer/océan, montagne, champs agricoles, coucher de soleil exceptionnel
- **Cadre :** exclusif, serein
- **Exposition :** Sud

## Les plus

- **Piscine :**  
Piscine dans la résidence, originale (longueur 12m, largeur 4m), système éclairage, accès par escalier, accès par échelle, douche extérieure (ouverte du '01 janvier' au '31 décembre')
- **Parking :**  
Parking couvert : 2 collectif(s)
- **Avantages :**  
Jacuzzi



séjour

## Environnement & localisation



### Loisirs

- **Loisirs à moins de 20 km / 12 miles :**  
Pédalo, plongée avec tuba, plongée sous-marine, planche à voile, voile, canyoning, golf, centre équitation, randonnée, delta plane, parapente, excursion en bateau, circuit de modélisme, bowling, paint ball, pêche, pêche au gros, pêche à la ligne, pêche sous-marine

- **Attraits et détente :**  
Bar/pub, discothèque, restaurant, cinéma, karaoké, parc et jardin, parc de loisirs, réserve naturelle, centre d'exposition, galerie d'art, musée, théâtre, boutique d'artisanat, cave et dégustation de vin, casino, centre de thalassothérapie, sauna, centre de beauté, centre de fitness, ferme Bio

### Environnement

- **Site :**
  - Mer/océan 300m
  - Plage de sable 300m
  - Parcours de golf 9 trous 30km
  - Spot de windsurf 300m
  - Falaise 100m
  - Massif montagneux 3km
  - Port de plaisance 300m
- **Commodités :**
  - Centre village 100m
  - Arrêt/station de bus <50m
  - Liaison bus plage <50m
  - Location de voiture 300m
  - Location de bateau 300m
  - Location de matériel de plongée 300m
  - Boulangerie <50m
  - Traiteur 100m
  - Petits commerces 100m
  - Super marché 300m
  - Boutiques de luxe et marques 25km
  - Salon de coiffure 100m
  - Cyber café 100m
  - Poste 100m
  - Banque 100m
  - Distributeur automatique de billets 100m
  - Pharmacie 100m
  - Médecin 100m
  - Infirmière 200m
  - Hôpital 200m
  - Dispensaire 200m



panorama



vue depuis la véranda



cuisine

## Intérieur

- **Capacité d'accueil :**  
6 personne(s) - 4 adultes, 2 enfant(s)
- **Superficie habitable :**  
150m<sup>2</sup>
- **Agencement intérieur :**  
7 pièce(s), 3 chambre(s), 2 salle(s) de bain, 1 salle(s) de douche, 1 WC, séjour 40m<sup>2</sup>, grande cuisine indépendante, salle à manger, salon télévision, patio, véranda
- **Couchage - lit(s) :**  
1 lit(s) king-size(s), 4 lit(s) simple(s)
- **Confort :**  
Ascenseur, T.V., lecteur DVD, prise antenne t.v., cable/satellite, wifi (accès internet sans fil), armoire, penderie, douche massante, rideaux, double-vitrage, interphone, alarme feu sécurité, portail télécommandé
- **Equipement ménager :**  
Vaisselle/couverts, ustensiles et batterie de cuisine, cafetière, bouilloire électrique, grille-pain, cuisinière à gaz, plaques de cuisson, four, micro-ondes, hotte aspirante, réfrigérateur, congélateur, lave-vaisselle, lave-linge, aspirateur, fer à repasser, planche à repasser

## Extérieur

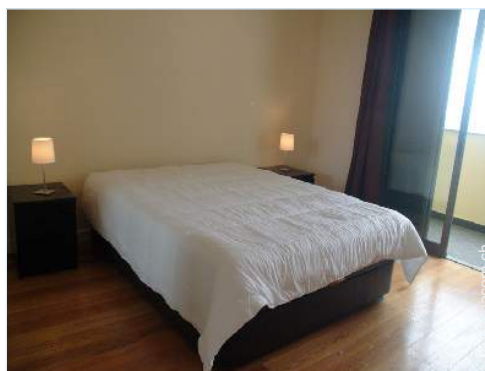
- **Superficie du terrain :**  
3000m<sup>2</sup>
- **Installation extérieure :**  
Terrasse
- **Cadre extérieur :**  
Jardin > 1000m<sup>2</sup>, pelouse 900m<sup>2</sup>
- **Equipements extérieurs :**  
Chaise(s) longue(s), transat(s), bac à sable, douche extérieure, WC extérieur

## Services

- **Linge :**  
Draps (1 fois/semaine), Linge de toilette (1 fois/semaine), Linge de maison (1 fois/semaine), Couette(s) (1 fois/semaine), Oreiller(s) (1 fois/semaine)
- **Maison :**  
Entretien ménager (1 fois/semaine), Nettoyage de départ, Entretien jardin/piscine (2 fois/semaine), Parking

## Informations pratiques

- **Informations pratiques**  
Enfants bienvenus  
Couverture téléphonie mobile, transport personnel souhaitable  
Eau : chaude/froide  
Tension électrique : 220-240V / 50Hz  
Alimentation électrique : secteur
- **Accueil de personne handicapée**  
Accès fauteuil roulant  
Aménagements pour handicap : moteur



chambre principale



Album photos - 1



vue depuis la véranda



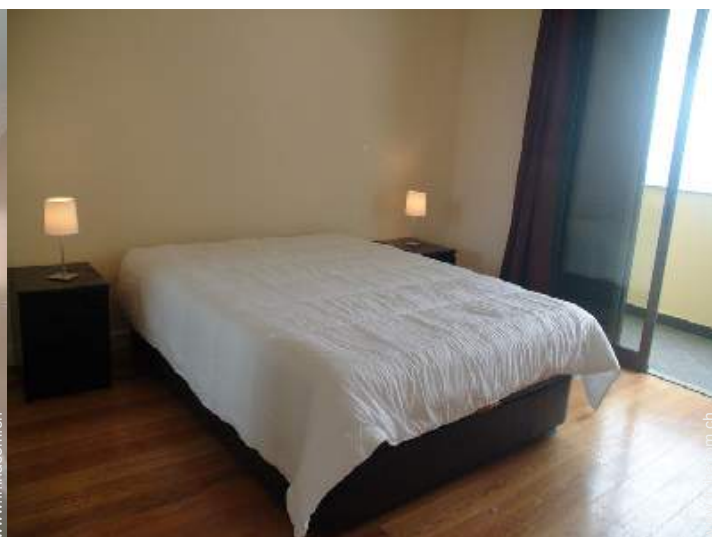
panorama



séjour



cuisine



chambre principale

### Plan d'accès



### Localisation & Accès



Coordonnées GPS en degrés, minutes, secondes: Latitude 32°43'33"N - Longitude 17°10'44"O (Hébergement)

#### Adresse

→ Rua Vale de Amores  
9370 Calheta

#### • Autoroute (sortie) Calheta

→ Calheta, Île de Madère, Madère  
→ Distance : 1km  
→ Temps : 10'

• Funchal : Distance : 26km

### Contact

Nom M. RAMOS Martin  
Adresse Rua Vale de Amores  
Ville 9370-111 CALHETA  
Pays Portugal  
Tél. Mobile +351 966973780 (Portugal)

Langues parlées



Calendrier des disponibilités - à partir de : mai 2012

Mai	Ma	Me	J	V	S	D	L	Ma	Me	J	V	S	D	L	Ma	Me	J	V	S	D	L	Ma	Me	J	V	S	D	L	Ma	Me	J
2012	1	2	3	4	5	6	7	8	9	10	11	12	13	14	15	16	17	18	19	20	21	22	23	24	25	26	27	28	29	30	31
																						-	-	-	-	-	-	-	-	-	

Juin	V	S	D	L	Ma	Me	J	V	S	D	L	Ma	Me	J	V	S	D	L	Ma	Me	J	V	S							
2012	1	2	3	4	5	6	7	8	9	10	11	12	13	14	15	16	17	18	19	20	21	22	23	24	25	26	27	28	29	30
	-	-	-	-	-	-	-	-	-	-	-	-	-	-	-	-	-	-	-	-	-	-	-	-	-	-	-	-	-	

Juil	D	L	Ma	Me	J	V	S	D	L	Ma	Me	J	V	S	D	L	Ma	Me	J	V	S	D	L	Ma							
2012	1	2	3	4	5	6	7	8	9	10	11	12	13	14	15	16	17	18	19	20	21	22	23	24	25	26	27	28	29	30	31
	-	-	-	-	-	-	-	-	-	-	-	-	-	-	-	-	-	-	-	-	-	-	-	-	-	-	-	-	-		

■ Basse Saison ■ Haute Saison

[Mois : Suivant >>](#)

Tarifs de location - Triplex - 6 Personne(s)

Tarifs	Nuit	Week-end	Semaine	2 semaines	Mois
<span style="color: green;">■</span> Basse Saison	-	-	396CHF *	-	-
<span style="color: blue;">■</span> Moyenne Saison	-	-	518CHF *	-	-
<span style="color: red;">■</span> Haute Saison	-	-	603CHF *	-	-
<span style="color: magenta;">■</span> Spécial fêtes	-	-	610CHF *	-	-
<span style="color: yellow;">■</span> Période promotionnelle	-	-	482CHF *	-	-

[Réserver](#)



séjour



cuisine



chambre principale



vue depuis la véranda



panorama

### Conditions de réservations

#### ● Réservation

- Versement à la réservation : 20% du montant de la location
- Versement du solde : 2 semaines avant le séjour

#### ● Location

- Charges comprises
- Taxe de séjours incluse
- Forfait ménage départ inclus

► Réserver

► Contacter le propriétaire

### Modes de paiement acceptés

- Visa/Delta/Electron ● Virement bancaire
- Espèces

Contactez directement les propriétaires

[www.fr.ihacom.ch](http://www.fr.ihacom.ch)

N° annonce  
60805

>> Réserver <<

### Contact

Nom M. RAMOS Martin  
Adresse Rua Vale de Amores  
Ville 9370-111 CALHETA  
Pays Portugal  
Tél. Mobile +351 966973780 (Portugal)

Langues parlées



\* Taux de conversion à titre indicatif : 100€ = 127\$ = 86.8£ = 121.91CHF

N° annonce 60805

[www.fr.ihacom.ch](http://www.fr.ihacom.ch)



>> LOCATIONS DE VACANCES

Internet  
Holiday  
Ads



Internet  
Holiday  
Ads



DE PARTICULIER A PARTICULIER