

Location de vacances de Charme Andijk "Kit's Andijk"



Appartement de Charme au 2ème étage, entrée commune, dans un(e) Ferme de 3 étages

Cadre : typique, luxueux

Capacité : 6 personne(s)

Chambre(s) : 2

Pièce(s) : 2

Andijk - Hollande septentrionale

Pays Bas

Réservation : +31 (0) 228 596033 (Pays Bas)

N° annonce 8735

www.fr.ihacom.ch



Internet
Holiday
Ads



Internet
Holiday
Ads



Location de vacances de Charme



Appartement de Charme au 2ème étage, entrée commune, dans un(e) Ferme de 3 étages

- **Idéal pour famille, couple**
- **Vue :** panoramique, sans vis à vis, dominante, campagne, lac, village
- **Cadre :** typique, luxueux
- **Exposition :** Ouest

Les plus

- **Piscine :**
Piscine dans la résidence, ronde (diamètre 5m), système éclairage, accès par échelle, pataugeoire, douche extérieure (ouverte du '01 juin' au '01 octobre')
- **Parking :**
Parking non couvert : 1 sur le terrain
- **Equipements bébé :**
Chaise bébé, baignoire bébé, pot bébé, parc à bébé



façade

Environnement & localisation



Campagne



Pêche



Festival

Loisirs

• Loisirs à moins de 20 km / 12 miles :

Baignade, golf, centre équitation, chemin de promenade, sentier côtier/forestier, randonnée, excursion en bateau, balade à cheval, mini-golf, pêche

• Attraits et détente :

Bar/pub, discothèque, restaurant, parc de loisirs, galerie d'art, site historique, musée, théâtre, festival, antiquité & brocante, sauna, hammam, centre de remise en forme, centre de beauté

Environnement

• Site :

- Piscine chauffée 1km
- Mer/océan 30km
- Plage de sable 2,5km
- Plage de naturisme 30km
- Piscine publique 1km
- Parcours de golf 9 trous 10km
- Parcours de golf 18 trous 20km
- Base aéronautique 30km
- Spot de windsurf 2km
- Spot de surf 2km
- Base nautique 7,5km
- Plan d'eau 300m
- Lac 300m
- Forêt 20km
- Port de plaisance 1km

• Commodités :

- Centre village 1,5km
- Centre ville 7,5km
- Arrêt/station de bus 1km
- Location de vélo/VTT <50m
- Petits commerces 1,5km
- Super marché 1,5km



façade



la maison



terrasse

Extérieur

- **Superficie du terrain :**
600m²
- **Installation extérieure :**
Terrasse 150m², terrasse couverte 20m²,
terrasse sur toit 2m²
- **Cadre extérieur :**
Terrain clos 200m², jardin 50m², fontaine
- **Equipements extérieurs :**
Barbecue



lit(s) double(s)

Intérieur

- **Capacité d'accueil :**
6 personne(s) - 4 adultes, 2 enfant(s)
- **Superficie habitable :**
65m²
- **Agencement intérieur :**
2 pièce(s), 2 chambre(s), cabine nuit, 1 salle
(s) de douche, 1 WC, salon 25m²,
kitchenette, coin repas, mezzanine, salon
bar, salon bibliothèque, loggia
- **Couchage - lit(s) :**
1 lit(s) double(s), 1 lit(s) double(s) à
baldaquin, 2 lit(s) simple(s), 1 lit(s) bébé, 1
possibilité couchage(s) supplémentaire(s)
- **Confort :**
T.V., lecteur DVD, jeux de société, collection
de livres, collection de films, prise antenne t.
v., cable/satellite, accès internet haut débit,
wifi (accès internet sans fil), placard,
penderie, radio-réveil, sèche-cheveux, douche
massante, ventilateur d'appoint, chauffage
central, fenêtre de toit, rideaux, double-
vitrage
- **Equipement ménager :**
Vaisselle/couverts, ustensiles et batterie de
cuisine, machine à café électrique, machine
à café espresso, bouilloire électrique,
plaques de cuisson, réfrigérateur, lave-linge,
sèche-linge, aspirateur

Services

- **Linge :**
Draps (2 fois/semaine), Linge de toilette (7
fois/semaine), Linge de maison (2 fois/
semaine), Couette(s) (2 fois/semaine),
Oreiller(s) (2 fois/semaine)
- **Maison :**
Entretien ménager (7 fois/semaine), Nettoyage
de départ, Entretien jardin/piscine, Déneigement,
Gardien/concierge, Parking
- **Personnel :**
Personnel de maison, Cuisinier/ière(s),
Garde d'enfant possible en sus
- **Restauration :**
Petit déjeuner, Table d'hôte possible en sus
(7 fois/semaine +15CHF *), Repas barbecue
possible en sus (7 fois/semaine +21CHF *),
Préparation panier pique-nique possible en
sus (7 fois/semaine)

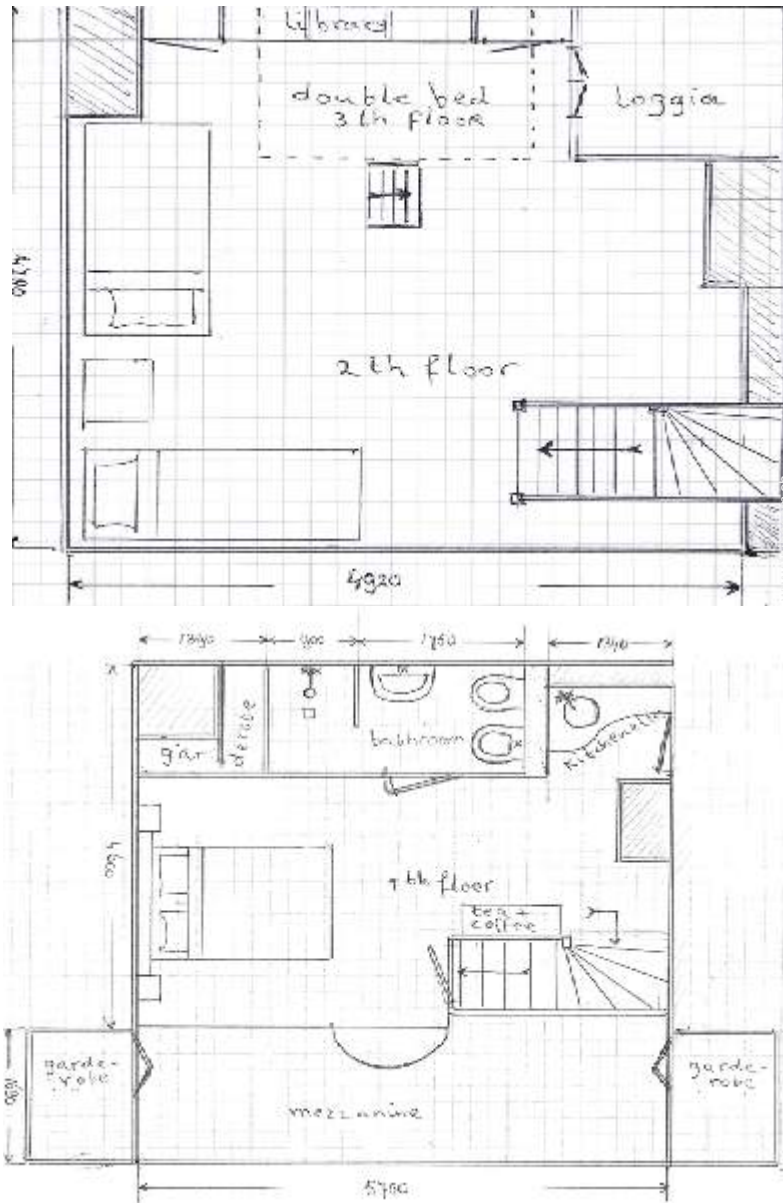
Informations pratiques

- **Informations pratiques**
Enfants bienvenus
Animaux acceptés sous conditions (s'informer
auprès du propriétaire)
Présence sur place : animaux domestiques
Couverture téléphonie mobile
Eau : chaude/froide
Tension électrique : 220-240V / 50Hz
Alimentation électrique : secteur



grande chambre

Plan d'agencement



N° annonce 8735

www.fr.ihacom.ch



Internet
Holiday
Ads



Internet
Holiday
Ads



Album photos - 1



la maison



façade



façade



terrasse



grande chambre

Album photos - 2



lit(s) double(s)



kitchenette



kitchenette



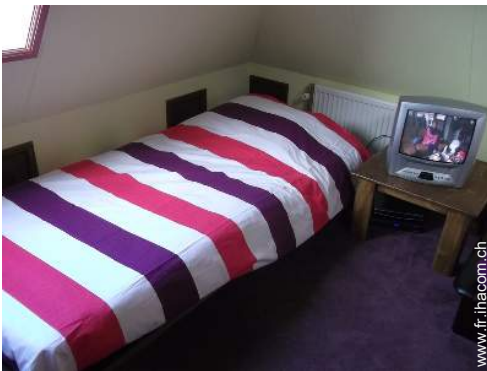
vue panoramique



panorama



loggia



lit(s) simple(s)



lit(s) double(s) à baldaquin



salon



salon



salon bibliothèque



salon

Album photos - 3



lit(s) simple(s)



mezzanine



salle(s) de douche



salle(s) de douche



WC



salle(s) de douche



excursion en bateau



petit déjeuner



terrasse couverte



Piscine



terrasse



terrasse

Localisation & Accès



Coordonnées GPS en degrés, minutes, secondes: Latitude 52°45'5"N - Longitude 5°12'6"E ([Hébergement](#))

Adresse

→ Dijkweg 265
1619JE Andijk

• Autoroute (sortie) N302 Dijk Enkhuizen-Lelystad

→ Enkhuizen, Hollande septentrionale, Pays Bas
→ Distance : 7,5km
→ Temps : 10'

• Autoroute (sortie) A7

→ Hoorn, Hollande septentrionale, Pays Bas
→ Distance : 18km
→ Temps : 30'

- Enkhuizen : Distance : 7,5km
- Hoorn : Distance : 18km
- Alkmaar : Distance : 40km

Contact

Nom	Mme DROST Kitty KIT'S ANDIJK
Adresse	Dijkweg 265
Ville	1619JE ANDIJK
Pays	Pays Bas
Tél. Fixe	+31 (0) 228 596033 (Pays Bas) De 08:00 AM à 09:30 AM (GMT/UTC +01:00)
Tél. Mobile	+31 (0) 6 43060548 (Pays Bas)
Langues parlées	

Location de vacances de Charme
Andijk - Pays Bas
"Kit's Andijk"

9

[Réserver](#)

Calendrier des disponibilités - à partir de : mai 2012

Mai	Ma	Me	J	V	S	D	L	Ma	Me	J	V	S	D	L	Ma	Me	J	V	S	D	L	Ma	Me	J	
2012	1	2	3	4	5	6	7	8	9	10	11	12	13	14	15	16	17	18	19	20	21	22	23	24	25

Juin	V	S	D	L	Ma	Me	J	V	S	D	L	Ma	Me	J	V	S	D	L	Ma	Me	J	V	S		
2012	1	2	3	4	5	6	7	8	9	10	11	12	13	14	15	16	17	18	19	20	21	22	23	24	25
	-	-	-	-	-	-	-	-	-	-	-	-	-	-	-	-	-	-	-	-	-	-	-	-	-

Juil	D	L	Ma	Me	J	V	S	D	L	Ma	Me	J	V	S	D	L	Ma	Me	J	V	S	D	L	Ma	
2012	1	2	3	4	5	6	7	8	9	10	11	12	13	14	15	16	17	18	19	20	21	22	23	24	25
	-	-	-	-	-	-	-	-	-	-	-	-	-	-	-	-	-	-	-	-	-	-	-	-	-

Moyenne Saison
 Haute Saison
 Spécial fêtes
 Réservé

[Mois : Suivant >>](#)

Tarifs de location - Appartement de Charme - 6 Personne(s)

Tarifs	Nuit	Week-end	Semaine	2 semaines	Mois
 Basse Saison	146CHF *	244CHF *	610CHF *	1158CHF *	1646CHF *
 Moyenne Saison	146CHF *	244CHF *	610CHF *	1158CHF *	1951CHF *
 Haute Saison	305CHF *	427CHF *	853CHF *	1707CHF *	2743CHF *
 Spécial fêtes	183CHF * (Samedi)	-	731CHF *	-	-
 Période promotionnelle	98CHF * (Dimanche)	-	-	-	-

(Jour d'arrivée)

[Réserver](#)

N° annonce 8735

www.fr.ihacom.ch



Internet
Holiday
Ads



Internet
Holiday
Ads





façade



terrasse



grande chambre



la maison



façade

Conditions de réservations

• Réservation

- Versement à la réservation : 50% du montant de la location
- Versement du solde : 1 semaine avant le séjour

• Location

- Charges comprises
- Taxe de séjours incluse
- Forfait ménage départ inclus

▶ Réserver

▶ Contacter le propriétaire

Modes de paiement acceptés

- Virement bancaire • PayPal • Espèces

Contactez directement les propriétaires

www.fr.ihacom.ch

N° annonce
8735

>> Réserver <<

Contact

Nom	Mme DROST Kitty KIT'S ANDIJK
Adresse	Dijkweg 265
Ville	1619JE ANDIJK
Pays	Pays Bas
Tél. Fixe	+31 (0) 228 596033 (Pays Bas) De 08:00 AM à 09:30 AM (GMT/UTC +01:00)
Tél. Mobile	+31 (0) 6 43060548 (Pays Bas)

Langues parlées



* Taux de conversion à titre indicatif : 100€ = 127\$ = 86.8£ = 121.91CHF

N° annonce 8735

www.fr.ihacom.ch



>> LOCATIONS DE VACANCES

Internet
Holiday
Ads



Internet
Holiday
Ads



DE PARTICULIER A PARTICULIER