

Location de vacances de Prestige Terre Neuvas "La Thebaïde"



Maison Typique de Prestige,
mitoyen(ne), de 1 étage, entrée
individuelle, dans un(e) Voie privée

Cadre : les pieds dans l'eau,
typique

Capacité : 6 personne(s)
Pièce(s) : 6

Yport - Seine Maritime (76) - Haute Normandie

France

Réservation : +33 (0) 6 99 16 94 73 (France)

N° annonce 39416

www.fr.ihacom.ch



>> LOCATIONS DE VACANCES

Internet
Holiday
Ads



Internet
Holiday
Ads



DE PARTICULIER A PARTICULIER

Location de vacances de Prestige



Maison Typique de Prestige, mitoyen (ne), de 1 étage, entrée individuelle, dans un (e) Voie privée

- **Idéal pour tout public, famille**
- **Vue : village**
- **Cadre : les pieds dans l'eau, typique**
- **Exposition : Sud-ouest**

Les plus

- **Parking :**
Parking non couvert : 1 sur le terrain
- **Equipements bébé :**
Chaise bébé, baignoire bébé

Privilèges :
Accès direct plage



chambre enfant

Environnement & localisation



Loisirs

- **Loisirs à moins de 20 km / 12 miles :**

Baignade, plongée avec tuba, plongée sous-marine, plongée en scaphandre, ski nautique, jet ski, surf, planche à voile, voile, canoë-kayak, golf, tennis, squash, chemin de promenade, sentier côtier/forestier, randonnée, excursion en bateau, mini-golf, bowling, paint ball, acrobancane, pêche, pêche à la ligne, pêche sous-marine, terrain de pétanque

- **Encadrement :**

Ecole de voile, école de tennis

- **Attraits et détente :**

Bar/pub, discothèque, restaurant, galerie d'art, site historique, boutique d'artisanat, cave et dégustation de vin, casino

Environnement

- **Site :**

- Mer/océan 100m
- Plage de galets 100m
- Plage de naturisme 3km
- Piscine publique 5km
- Court de tennis public 5km
- Parcours de golf 9 trous 10km
- Parcours de golf 18 trous 30km
- Base aéronautique 5km
- Spot de windsurf 30km
- Spot de surf 100m
- Base nautique 5km
- Falaise 100m
- Forêt 100m
- Port de plaisance 5km
- Cale de mise à l'eau pour jet-ski 100m

- **Commodités :**

- Centre village
- Arrêt/station de bus
- Boulangerie
- Traiteur
- Petits commerces
- Salon de coiffure
- Poste
- Distributeur automatique de billets
- Pharmacie
- Médecin
- Infirmière



vue depuis le jardin/parc



coin cuisine



salon

Intérieur

- **Capacité d'accueil :**
6 personne(s) - 4 adultes, 2 enfant(s)
- **Superficie habitable :**
80m²
- **Agencement intérieur :**
6 pièce(s), 1 salle(s) de bain, 1 salle(s) de douche, 2 WC, séjour 25m², salon 25m², cuisine indépendante
- **Couchage - lit(s) :**
2 lit(s) double(s), 2 lit tiroir 1 pers
- **Confort :**
Cheminée, T.V., lecteur DVD, prise antenne t.v., placard, penderie, sèche-serviettes chauffant, chauffage central, baie vitrée, fenêtre de toit, rideaux, stores, double-vitrage, volets roulants
- **Equipement ménager :**
Vaisselle/couverts, ustensiles et batterie de cuisine, machine à café électrique, bouilloire électrique, grille-pain, presse-agrumes, grille-viande, cuisinière à gaz, four, micro-ondes, hotte aspirante, réfrigérateur, congélateur, lave-vaisselle, lave-linge, sèche-linge, aspirateur, fer à repasser, planche à repasser

Extérieur

- **Superficie du terrain :**
< 100m²
- **Installation extérieure :**
Abri de jardin
- **Cadre extérieur :**
Cour privée 70m², jardin 70m², pelouse 70m²
- **Equipements extérieurs :**
Salon d'été, barbecue, table(s) de jardin, 6 chaise(s) de jardin, parasol, salon de jardin, 2 transat(s), douche extérieure



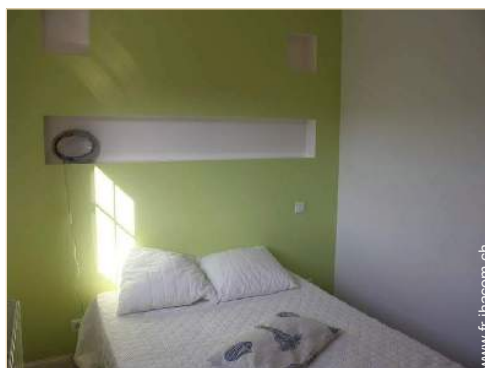
séjour

Services

- **Linge :**
Couverture(s), Couette(s), Oreiller(s)
- **Maison :**
Entretien ménager possible en sus (1 fois/semaine +55CHF *), Nettoyage de départ possible en sus (+55CHF *), Transfert gare aéroport possible en sus (+37CHF *)
- **Personnel :**
Chauffeur possible en sus (+37CHF *)

Informations pratiques

- **Informations pratiques**
Enfants bienvenus
Location non fumeur, couverture téléphonie mobile
Eau : chaude/froide
Tension électrique : 220-240V / 50Hz
Alimentation électrique : secteur



vue depuis la chambre

Album photos - 1



coin cuisine



vue depuis le jardin/parc



chambre enfant



salon

N° annonce 39416

www.fr.ihacom.ch



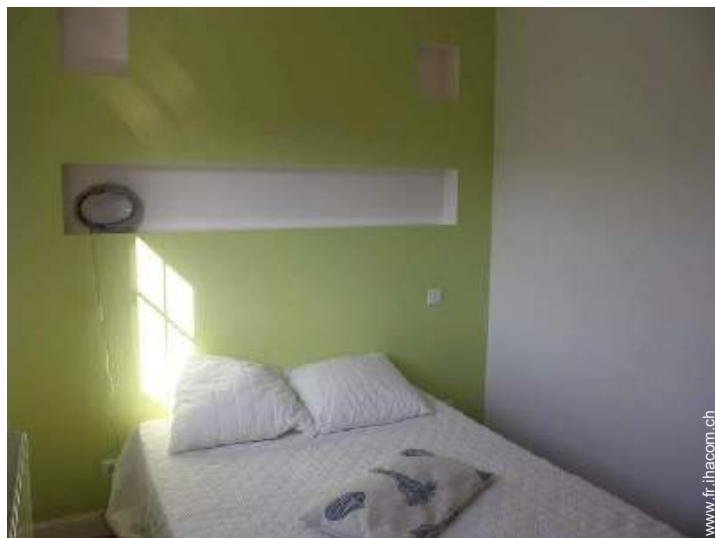
Internet
Holiday
Ads



Internet
Holiday
Ads



Album photos - 2



vue depuis la chambre



séjour



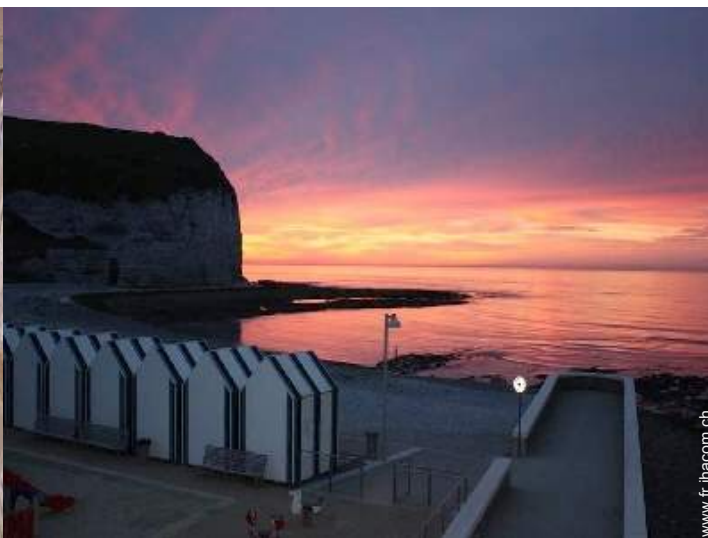
salle(s) de bain



salle(s) de bain



salle(s) de douche



Vue

Localisation & Accès



Coordonnées GPS en degrés, minutes, secondes: Latitude 49°44'13.164"N - Longitude 0°18'50.472"E ([Ville](#))

Adresse

→ 15 Rue Casimir Vatinel
76111 Yport

• Gare ferroviaire Fécamp

→ Fécamp, Seine Maritime, Haute Normandie, France
→ Temps : 15'

• Aéroport Le Havre Octeville




→ Le Havre, Seine Maritime, Haute Normandie, France
→ Distance : 30km
→ Temps : 30'

- Étretat : Distance : 10km
- Fécamp : Distance : 3km
- Paris 1er arr. : Distance : 210km

Contact

Nom	M., Mme LEROY Benjamin
Adresse	15 Rue Casimir Vatinel
Ville	76111 YPORT
Pays	France
Tél. Mobile	+33 (0) 6 99 16 94 73 (France)
Langues parlées	

Tarifs de location - Maison Typique de Prestige - 6 Personne(s)

Tarifs	Nuit	Week-end	Semaine	2 semaines	Mois
 Basse Saison	-	366CHF *	463CHF *	731CHF *	853CHF *
 Moyenne Saison	-	366CHF *	585CHF *	731CHF *	975CHF *
 Haute Saison	-	-	671CHF *	1219CHF *	-

[Réserver](#)



coin cuisine

vue depuis le jardin/parc

Conditions de réservations

• **Réservation**

- Versement à la réservation : 25% du montant de la location
- Versement du solde : à la remise des clefs
- Caution demandée : 1219CHF *

• **Location**

- Charges comprises
- Taxe de séjour en sus
- Forfait ménage départ en sus : 55CHF *

[▶ Réserver](#)

[▶ Contacter le propriétaire](#)

Contact

Nom M., Mme LEROY Benjamin
Adresse 15 Rue Casimir Vatinel
Ville 76111 YPORT
Pays France
Tél. Mobile +33 (0) 6 99 16 94 73 (France)

Langues parlées  

Modes de paiement acceptés

- Chèque bancaire
- Chèque de banque
- Espèces

Contactez directement les propriétaires

www.fr.ihacom.ch
N° annonce
39416
>> Réserver <<

* Taux de conversion à titre indicatif : 100€ = 127\$ = 86.8£ = 121.91CHF

N° annonce 39416

www.fr.ihacom.ch



Internet
Holiday
Ads



Internet
Holiday
Ads

