

# Gîte São Pedro de Nordestinho "Casa da Talha"



Gîte - Maison de Charme en  
Pierre, individuel(le), de plain-pied,  
entrée individuelle

Cadre : champêtre

Capacité : 2 personne(s)

Chambre(s) : 1

Pièce(s) : 5



Eco-tourisme

São Pedro de Nordestinho - Île São Miguel - Groupe Est

Açores

N° annonce 64121

[www.fr.ihacom.ch](http://www.fr.ihacom.ch)



Internet  
Holiday  
Ads



Internet  
Holiday  
Ads



## Gîte



Gîte - Maison de Charme en Pierre, individuel(le), de plain-pied, entrée individuelle

- **Idéal pour tout public, famille**
- **Vue :** panoramique, dégagée, mer/océan, jardin/parc, champs agricoles, village
- **Cadre :** champêtre
- **Exposition :** Nord

## Les plus

- **Parking :**  
Parking non couvert : 1 sur le terrain
- **Avantages :**  
2 vélo(s)
- **Equipements bébé :**  
Chaise bébé, baignoire bébé



séjour

## Environnement & localisation



Campagne

### Loisirs

- **Loisirs à moins de 20 km / 12 miles :**  
Chemin de promenade, sentier côtier/forestier
- **Attraits et détente :**  
Bar/pub, restaurant, parc et jardin, parc de loisirs, réserve naturelle, musée, boutique d'artisanat

### Environnement

- **Site :**
  - Mer/océan 800m
  - Plage de sable 7,5km
  - Piscine publique 5km
  - Parcours de golf 18 trous 30km
  - Spot de windsurf 50km
  - Falaise 800m
  - Lac 40km
  - Massif montagneux 2km
  - Port de plaisance >50km
- **Commodités :**
  - Centre village 100m
  - Arrêt/station de bus 100m
  - Boulangerie 3km
  - Petits commerces 200m
  - Super marché 5km
  - Salon de coiffure 4km
  - Cyber café 5km
  - Poste 5km
  - Banque 3km
  - Distributeur automatique de billets 3km
  - Pharmacie 5km
  - Hôpital 5km



cuisine



cheminée



salle(s) de bain

## Intérieur

- **Capacité d'accueil :**  
2 personne(s) - 2 adultes
- **Superficie habitable :**  
90m<sup>2</sup>
- **Agencement intérieur :**  
5 pièce(s), 1 chambre(s), 1 salle(s) de bain, séjour 14m<sup>2</sup>, cuisine locale
- **Couchage - lit(s) :**  
1 lit(s) king-size(s), 1 possibilité couchage(s) supplémentaire(s)
- **Confort :**  
Cheminée, T.V., chaine hifi, lecteur DVD, jeux de société, collection de livres, collection de films, cable/satellite, accès internet haut débit, armoire, placard, coffre sécurisé, sèche-cheveux, sèche-serviettes chauffant, chauffage électrique, rideaux, double-vitrage, alarme vol, alarme feu sécurité
- **Equipement ménager :**  
Vaisselle/couverts, ustensiles et batterie de cuisine, machine à café électrique, grille-pain, grille-viande, plaques de cuisson, four, micro-ondes, hotte aspirante, réfrigérateur, lave-vaisselle, lave-linge, sèche-linge, aspirateur, fer à repasser, planche à repasser

## Extérieur

- **Superficie du terrain :**  
600m<sup>2</sup>
- **Installation extérieure :**  
Terrasse couverte 14m<sup>2</sup>
- **Cadre extérieur :**  
Terrain clos 600m<sup>2</sup>, jardin 500m<sup>2</sup>
- **Equipements extérieurs :**  
Barbecue, table(s) de jardin, 4 chaise(s) de jardin, parasol, 3 chaise(s) longue(s)



chambre

## Services

- **Linge :**  
Draps (2 fois/semaine), Linge de toilette (2 fois/semaine), Linge de maison (2 fois/semaine), Couverture(s), Couette(s), Oreiller(s)
- **Maison :**  
Entretien ménager (2 fois/semaine), Nettoyage de départ, Entretien jardin/piscine, Parking, Transfert gare aéroport possible en sus (+158CHF \*)
- **Restauration :**  
Préparation repas local possible en sus (+37CHF \*)

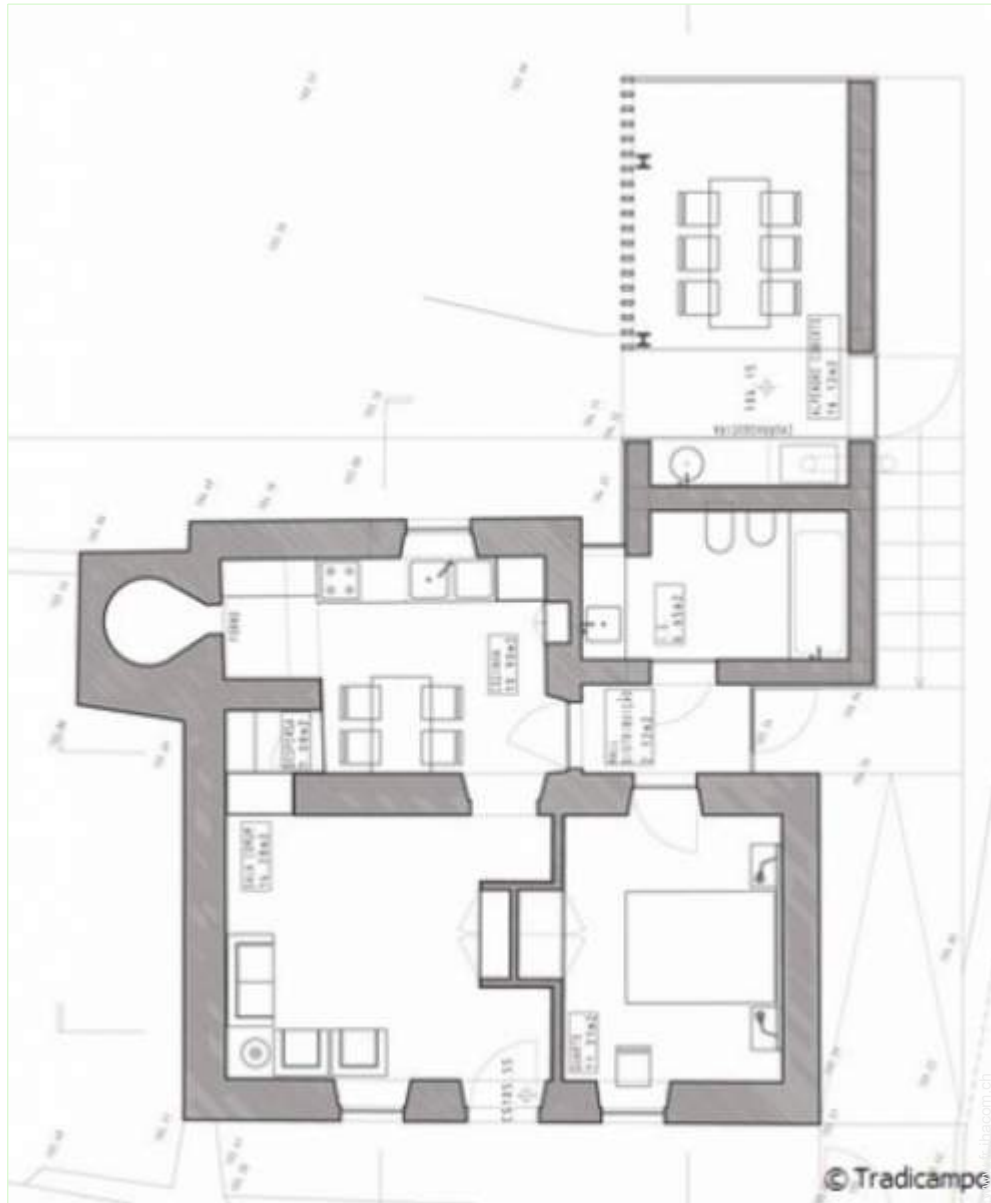
## Informations pratiques

- **Informations pratiques**  
Enfants bienvenus  
Animaux acceptés sous conditions (s'informer auprès du propriétaire)  
Location non fumeur, couverture téléphonie mobile, transport personnel souhaitable  
Eau : chaude/froide  
Tension électrique : 220-240V / 50Hz  
Alimentation électrique : secteur
- **Accueil de personne handicapée**  
Accès fauteuil roulant  
Aménagements pour handicap : moteur



coffre sécurisé

Plan d'agencement



Album photos - 1



cheminée



cuisine



séjour



salle(s) de bain



coffre sécurisé

Album photos - 2



chambre



cuisine



Equipements extérieurs



vue mer



jardin



terrasse couverte



terrasse couverte



jardin

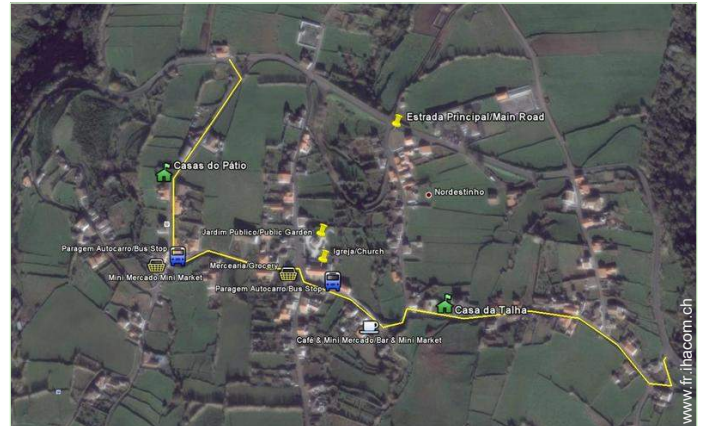


jardin



jardin

### Plan d'accès



### Localisation & Accès



Coordonnées GPS en degrés, minutes, secondes: Latitude 37°50'59.04"N - Longitude 25°11'43.74"O (Hébergement)

#### Adresse

→ Rua Padre Diniz da Luz, 38  
9630 São Pedro de Nordestinho

#### • Aéroport João Paulo II

→ Ponta Delgada, Île São Miguel, Groupe Est, Açores  
→ Distance : 60km  
→ Temps : 2h15'

#### • Autoroute (sortie) Ribeira Grande

→ Ribeira Grande, Île São Miguel, Groupe Est, Açores  
→ Distance : 30km  
→ Temps : 20'

#### • Autoroute (sortie) Nordeste

→ Nordeste, Île São Miguel, Groupe Est, Açores  
→ Distance : 5km

- Nordeste : Distance : 5km
- Ribeira Grande : Distance : 50km
- Ponta Delgada : Distance : 65km

### Contact

Nom	M. OLIVEIRA Ricardo TRADICAMPO
Adresse	Est Regional Santana 103
Ville	9600-162 RIBEIRA GRANDE RABO DE PEIXE
Pays	Portugal
Tél. Fixe	+351 296 491 303 (Portugal) De 10:00 AM à 05:00 PM (GMT/UTC -01:00)
Tél. Mobile	+351 966 025 812 (Portugal)
Langues parlées	

Calendrier des disponibilités - à partir de : mai 2012

Mai	Ma	Me	J	V	S	D	L	Ma	Me	J	V	S	D	L	Ma	Me	J	V	S	D	L	Ma	Me	J							
2012	1	2	3	4	5	6	7	8	9	10	11	12	13	14	15	16	17	18	19	20	21	22	23	24	25	26	27	28	29	30	31

Juin	V	S	D	L	Ma	Me	J	V	S	D	L	Ma	Me	J	V	S	D	L	Ma	Me	J	V	S							
2012	1	2	3	4	5	6	7	8	9	10	11	12	13	14	15	16	17	18	19	20	21	22	23	24	25	26	27	28	29	30
	-	-	-	-	-	-	-	-	-	-	-	-	-	-	-	-	-	-	-	-	-	-	-	-	-	-	-	-	-	

Juil	D	L	Ma	Me	J	V	S	D	L	Ma	Me	J	V	S	D	L	Ma	Me	J	V	S	D	L	Ma							
2012	1	2	3	4	5	6	7	8	9	10	11	12	13	14	15	16	17	18	19	20	21	22	23	24	25	26	27	28	29	30	31
	-	-	-	-	-	-	-	-	-	-	-	-	-	-	-	-	-	-	-	-	-	-	-	-	-	-	-	-	-		

Moyenne Saison
  Réservé
  Haute Saison

[Mois : Suivant >>](#)

Tarifs de location - Gîte - Maison de Charme en Pierre - 2 Personne(s)

Tarifs	Nuit	Week-end	Semaine	2 semaines	Mois
<span style="background-color: #008000; border: 1px solid black; display: inline-block; width: 15px; height: 10px; margin-right: 5px;"></span> Basse Saison	79CHF * ↓ > 3	-	427CHF *	683CHF *	-
<span style="background-color: #ADD8E6; border: 1px solid black; display: inline-block; width: 15px; height: 10px; margin-right: 5px;"></span> Moyenne Saison	98CHF * > 3	-	512CHF *	-	-
<span style="background-color: #FF0000; border: 1px solid black; display: inline-block; width: 15px; height: 10px; margin-right: 5px;"></span> Haute Saison	98CHF * ↓ > 3	-	597CHF *	-	-

↓ Tarif dégressif
> Minimum Nuit

[Réserver](#)



séjour

salle(s) de bain

coffre sécurisé



cheminée

cuisine

### Conditions de réservations

#### • Réservation

- Versement à la réservation : 30% du montant de la location
- Versement du solde : à la remise des clefs

#### • Location

- Charges comprises
- Taxe de séjours incluse
- Forfait ménage départ inclus
- Prévoir supplément pour : - lit(s) supplémentaire(s)

[► Réserver](#)

[► Contacter le propriétaire](#)

### Modes de paiement acceptés

- Virement bancaire • PayPal • Espèces

Contactez directement les propriétaires

[www.fr.ihacom.ch](http://www.fr.ihacom.ch)

N° annonce

64121

[>> Réserver <<](#)

### Contact

Nom	M. OLIVEIRA Ricardo TRADICAMPO
Adresse	Est Regional Santana 103
Ville	9600-162 RIBEIRA GRANDE RABO DE PEIXE
Pays	Portugal
Tél. Fixe	+351 296 491 303 (Portugal) De 10:00 AM à 05:00 PM (GMT/UTC -01:00)
Tél. Mobile	+351 966 025 812 (Portugal)
Langues parlées	

\* Taux de conversion à titre indicatif : 100€ = 127\$ = 86.8£ = 121.91CHF

N° annonce 64121

[www.fr.ihacom.ch](http://www.fr.ihacom.ch)



Internet  
Holiday  
Ads



Internet  
Holiday  
Ads

