

Location de vacances de Prestige Fajã de Baixo "QUINTA DA ABELHEIRA"



Maison de Campagne Prestige,
individuel(le), de 2 étages, entrée
commune, dans un(e) Propriété

Cadre : historique, rustique

Capacité : 30 personne(s)

Chambre(s) : 10

Pièce(s) : 1

Fajã de Baixo - Île São Miguel - Groupe Est
Açores

N° annonce 75356

www.fr.ihacom.ch



Internet
Holiday
Ads



Internet
Holiday
Ads



Location de vacances de Prestige



Maison de Campagne Prestige, individuel (le), de 2 étages, entrée commune, dans un (e) Propriété

- **Idéal pour tout public, grande famille**
- **Vue** : panoramique, dégagée, mer/océan, montagne, coucher de soleil exceptionnel, nocturne scintillante
- **Cadre** : historique, rustique
- **Exposition** : Sud

Les plus

• Piscine :

Piscine dans la résidence, ovale (longueur 5,50m, largeur 3,50m), système éclairage, accès par escalier, douche extérieure (ouverte du '01 janvier' au '31 décembre')



Environnement & localisation



Montagne



Golf



Equitation



Pêche



Culture

Loisirs

• Loisirs à moins de 20 km / 12 miles :

Baignade, plongée sous-marine, plongée en scaphandre, surf, voile, canyoning, golf, tennis, chemin de promenade, randonnée, escalade, varappe, excursion en bateau, balade à cheval, bowling, pêche, pêche au gros, pêche sous-marine

• Encadrement :

Ecole de voile, école de plongée, école de tennis, école d'équitation

• Attraits et détente :

Bar/pub, discothèque, restaurant, cinéma, cinéma d'été, karaoké, parc et jardin, réserve naturelle, centre d'exposition, galerie d'art, site historique, musée, théâtre, antiquité & brocante, boutique d'artisanat, bains naturels, thermes, centre de remise en forme

Environnement

• Site :

- Plage de sable 2km

• Commodités :

- Centre ville 5km
- Location de vélo/VTT
- Location de moto/scooter
- Location de voiture
- Location de bateau
- Location de matériel de plongée



piscine dans la résidence

N° annonce 75356

www.fr.ihacom.ch



>> LOCATIONS DE VACANCES

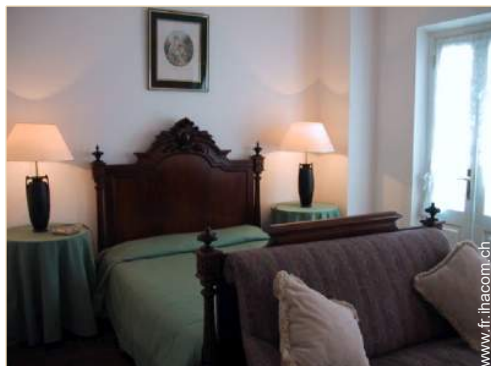
Internet
Holiday
Ads



Internet
Holiday
Ads



DE PARTICULIER A PARTICULIER



Intérieur

- **Capacité d'accueil :**
30 personne(s) - 20 adultes, 10 enfant(s)
- **Superficie habitable :**
> 1000m²
- **Agencement intérieur :**
1 pièce(s), 10 chambre(s), 10 salle(s) de bain, 10 salle(s) de douche, séjour 100m², salon 100m², coin repas, coin du feu, salon télévision, salon bar, salon de musique, dressing, véranda
- **Couchage - lit(s) :**
6 lit(s) double(s), 5 lit(s) king-size(s), 6 lit(s) simple(s), 4 lits jumeaux simple, 3 lit(s) bébé, 10 possibilité couchage(s) supplémentaire (s)
- **Confort :**
Cheminée, T.V., collection de livres, prise antenne t.v., ordinateur, accès internet, wifi (accès internet sans fil), armoire, penderie, coffre sécurisé, moustiquaire aux fenêtres, chauffage électrique, rideaux, alarme feu sécurité
- **Equipement ménager :**
Vaisselle/couverts, cafetière, machine à café électrique, machine à café espresso, bouilloire électrique, grille-pain, grille-viande, cuisinière à gaz, four, mini-four, micro-ondes, réfrigérateur, lave-vaisselle, lave-linge, sèche-linge, aspirateur, fer à repasser, planche à repasser

Extérieur

- **Superficie du terrain :**
> 10 ha
- **Installation extérieure :**
Belvédère, abri de jardin
- **Cadre extérieur :**
Jardin, jardin paysagé, pelouse, verger
- **Equipements extérieurs :**
Barbecue, table(s) de jardin, 20 chaise(s) de jardin, desserte à roulette, tonnelle, parasol, 6 chaise(s) longue(s), 20 transat(s), douche extérieure



Services

- **Linge :**
Draps, Linge de toilette, Linge de maison, Draps de plage, Couverture(s), Couette(s), Oreiller(s)
- **Maison :**
Entretien ménager, Entretien jardin/piscine
- **Personnel :**
Chauffeur, Blanchisserie, Guide
- **Restauration :**
Petit déjeuner, Repas barbecue, Préparation repas local, Préparation panier pique-nique

Informations pratiques

- **Informations pratiques**
Enfants bienvenus



Album photos - 1



piscine dans la résidence



Album photos - 2



Localisation & Accès

 Coordonnées GPS en degrés, minutes, secondes: Latitude 37°45'0.688"N - Longitude 25°38'0.64"O ([Hébergement](#))

Adresse

→ Pico da Abelheira
9500 Fajã de Baixo

- Fajã de Baixo : Distance : 5km
- Ponta Delgada : Distance : 5km
- Ribeira Grande : Distance : 7,5km

Conditions de réservations

• Réservation

→ Versement à la réservation :
40% du montant de la location

• Location

→ Charges comprises
→ Taxe de séjours incluse
→ Forfait ménage départ inclus

Modes de paiement acceptés

• Virement bancaire • Espèces

[► Réserver](#)

[► Contacter le propriétaire](#)

Contactez directement les propriétaires

www.fr.ihacom.ch
N° annonce
75356
>> Réserver <<

Contact

Nom	Mme CÂMARA Ana QUINTA DA ABELHEIRA
Adresse	PICO DA ABELHEIRA, 17 AZORES
Ville	9500-701 FAJÃ DE BAIXO
Pays	Portugal
Tél. Fixe	+351 296 630180 (Portugal)
Télécopie	+351 296 630188 (Portugal)

Langues
parlées

