

# Location de vacances Exuma "BREEZY HILL"



120CHF/Nuit  
Promotions

du 01/06/12  
au 31/07/12  
2 personne(s)

Maison, individuel(le), de plain-pied,  
entrée individuelle, dans un(e)  
Propriété privée

Cadre : romantique, tropical

Capacité : 6 personne(s)

Chambre(s) : 2

Pièce(s) : 5

George Town - Great Exuma

Bahamas

Réservation : +1 (330) 313-1667 (États Unis)

N° annonce 54110

www.fr.ihacom.ch



>> LOCATIONS DE VACANCES

Internet  
Holiday  
Ads



Internet  
Holiday  
Ads



DE PARTICULIER A PARTICULIER

## Location de vacances



Maison, individuel(le), de plain-pied, entrée individuelle, dans un(e) Propriété privée

- **Idéal pour tout public, sportif(s)**
- **Vue :** panoramique, dégagée, mer/océan
- **Cadre :** romantique, tropical
- **Exposition :** Est

## Les plus

- **Parking :**  
Parking non couvert : sur le terrain
- **Equipements bébé :**  
Chaise bébé, parc à bébé

Privilèges :  
Plage privé



Mer

## Environnement & localisation



### Loisirs

- **Loisirs à moins de 20 km / 12 miles :**

Plongée avec tuba, plongée sous-marine, plongée en scaphandre, voile, kite surf, golf, tennis, cerf-volant, excursion en bateau, base-ball, basket-ball, volley ball, pêche, pêche au gros, pêche à la ligne, pêche sous-marine

- **Encadrement :**

Ecole de plongée

- **Attraits et détente :**

Bar/pub, restaurant, karaoké, site historique, festival, boutique d'artisanat, hammam, centre de remise en forme, centre de beauté, centre de fitness

### Environnement

- **Site :**

- Mer/océan
- Plage de sable
- Plage de naturisme
- Piscine publique
- Court de tennis public
- Parcours de golf 18 trous
- Base nautique
- Port de plaisance

- **Commodités :**

- Centre village
- Centre ville
- Location de moto/scooter
- Location de voiture
- Location de bateau
- Location de matériel de plongée
- Boulangerie
- Petits commerces
- Super marché
- Boutiques de luxe et marques
- Salon de coiffure
- Cyber café
- Poste
- Banque
- Distributeur automatique de billets
- Pharmacie
- Médecin
- Infirmière
- Dispensaire



la maison



l'immeuble



Mer

## Intérieur

- **Capacité d'accueil :**

6 personne(s)

- **Superficie habitable :**

90m<sup>2</sup>

- **Agencement intérieur :**

5 pièce(s), 2 chambre(s), 2 salle(s) de bain, 2 salle(s) de douche, séjour, cuisine indépendante, coin repas, buanderie

- **Couchage - lit(s) :**

1 lit(s) king-size(s), 2 lit(s) queen-size(s), 1 canapé-lit(s) 2 pers, 10 possibilité couchage (s) supplémentaire(s)

- **Confort :**

T.V., collection de livres, collection de films, téléphone, fax, ordinateur, cable/satellite, accès internet haut débit, wifi (accès internet sans fil), armoire, placard, penderie, radio-réveil, sèche-cheveux, intégralement climatisé, rideaux

- **Equipement ménager :**

Vaisselle/couverts, ustensiles et batterie de cuisine, machine à café électrique, grille-pain, crêpière, cuisinière électrique, four, micro-ondes, hotte aspirante, réfrigérateur, lave-linge, sèche-linge, aspirateur, fer à repasser, planche à repasser

## Extérieur

- **Installation extérieure :**

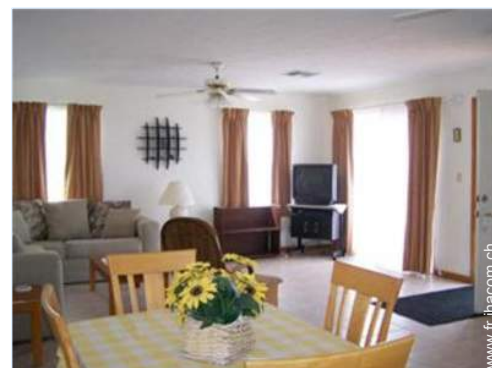
Solarium, véranda moustiquaire - lanai

- **Cadre extérieur :**

Jardin paysagé, pelouse, potager

- **Equipements extérieurs :**

Barbecue, table(s) de jardin, chaise(s) de jardin, chaise(s) longue(s), rocking chair(s), balancelle, douche extérieure



coin repas

## Services

- **Linge :**

Draps, Linge de toilette, Linge de maison, Draps de plage, Couverture(s), Oreiller(s)

- **Maison :**

Nettoyage de départ, Transfert gare aéroport

## Informations pratiques

- **Informations pratiques**

Enfants bienvenus

Animaux acceptés sous conditions (s'informer auprès du propriétaire)

Présence sur place : animaux domestiques

Transport personnel souhaitable

Tension électrique : 110-120V / 60Hz

Alimentation électrique : secteur et générateur de secours



coin cuisine

Album photos - 1



la maison



l'immeuble



la maison



Mer



Mer



coin cuisine

Album photos - 2



coin repas



séjour



chambre



chambre



salle(s) de bain



plongée avec tuba



loisirs à proximité



voile



loisirs balnéaires à proximité



vue sur océan



séjour



chambre principale

Album photos - 3



grande chambre



coin cuisine



Mer



vue depuis la maison



solarium



Vos hôtes



la maison



aménagement extérieur



aménagement extérieur



panorama



vue sur océan



Pêche

### Localisation & Accès



Coordonnées GPS en degrés, minutes, secondes: Latitude 23°36'0.519"N - Longitude 75°54'0.092"O (Hébergement)

#### Adresse

→ #1 Breakwater Drive

#### • Aéroport Exuma

→ George Town, Great Exuma, Bahamas  
→ Distance : 15km

#### • Aéroport Fort Lauderdale Hollywood

→ Fort Lauderdale, Floride, États Unis  
→ Distance : >300km

#### • Aéroport Miami

→ Miami, Floride, États Unis  
→ Distance : >300km

• George Town : Distance : 16km

• Little exuma : Distance : 38km

• william's Town : Distance : 40km

### Contact


Nom	M., Mme TAYLOR Larry & TAYLOR Esther BREEZY HILL EXUMA, BAHAMAS
Adresse	#1 Breakwater Drive Exuma Bahamas
Ville	00000 GEORGE TOWN
Pays	Bahamas
Tél. Fixe	+1 (330) 313-1667 (États Unis) De 06:00 AM à 11:00 PM (EST/GMT -05:00)
Télécopie	+1 (330) 313-1667 (États Unis)
Langues parlées	

Calendrier des disponibilités - à partir de : mai 2012

Mai	Ma	Me	J	V	S	D	L	Ma	Me	J	V	S	D	L	Ma	Me	J	V	S	D	L	Ma	Me	J							
2012	1	2	3	4	5	6	7	8	9	10	11	12	13	14	15	16	17	18	19	20	21	22	23	24	25	26	27	28	29	30	31
																						-	-	-	-	-	-	-	-	-	

Juin	V	S	D	L	Ma	Me	J	V	S	D	L	Ma	Me	J	V	S	D	L	Ma	Me	J	V	S							
2012	1	2	3	4	5	6	7	8	9	10	11	12	13	14	15	16	17	18	19	20	21	22	23	24	25	26	27	28	29	30
	-	-	-	-	-	-	-	-	-	-	-	-	-	-	-	-	-	-	-	-	-	-	-	-	-	-	-	-	-	

Juil	D	L	Ma	Me	J	V	S	D	L	Ma	Me	J	V	S	D	L	Ma	Me	J	V	S	D	L	Ma							
2012	1	2	3	4	5	6	7	8	9	10	11	12	13	14	15	16	17	18	19	20	21	22	23	24	25	26	27	28	29	30	31
	-	-	-	-	-	-	-	-	-	-	-	-	-	-	-	-	-	-	-	-	-	-	-	-	-	-	-	-	-		

 Basse Saison





[Mois : Suivant >>](#)



Promotions : 120CHF / Nuit \* du 12/06/01 au 12/07/31 - 2 personne(s)

\* Taux de conversion à titre indicatif : 100€ = 127\$ = 86.8£ = 121.91CHF

Tarifs de location - Maison - 6 Personne(s)

Tarifs	Nuit	Week-end	Semaine	2 semaines	Mois
 Basse Saison	130CHF * > 3	259CHF *	778CHF *	1555CHF *	2333CHF *
 Moyenne Saison	130CHF * > 2	259CHF *	778CHF *	1555CHF *	2333CHF *
 Haute Saison	130CHF * > 3	259CHF *	778CHF *	1555CHF *	2333CHF *
 Période promotionnelle	130CHF * > 2	259CHF *	778CHF *	1555CHF *	2333CHF *

> Minimum Nuit

[Réserver](#)



Mer



Mer



coin cuisine



la maison



l'immeuble



la maison

### Conditions de réservations

#### • Réservation

- Versement à la réservation : 50% du montant de la location
- Versement du solde : 1 mois avant le séjour

### Modes de paiement acceptés

- PayPal
- Espèces

► Réserver

► Contacter le propriétaire

Contactez directement les propriétaires


[www.fr.ihacom.ch](http://www.fr.ihacom.ch)

N° annonce

54110

>> Réserver <<

### Contact

Nom	M., Mme TAYLOR Larry & TAYLOR Esther BREEZY HILL EXUMA, BAHAMAS
Adresse	#1 Breakwater Drive Exuma Bahamas
Ville	00000 GEORGE TOWN
Pays	Bahamas
Tél. Fixe	+1 (330) 313-1667 (États Unis) De 06:00 AM à 11:00 PM (EST/GMT -05:00)
Télécopie	+1 (330) 313-1667 (États Unis)
Langues parlées	

\* Taux de conversion à titre indicatif : 100€ = 127\$ = 86.8£ = 121.91CHF

N° annonce 54110

[www.fr.ihacom.ch](http://www.fr.ihacom.ch)



>> LOCATIONS DE VACANCES

Internet  
Holiday  
Ads



Internet  
Holiday  
Ads



DE PARTICULIER A PARTICULIER