

# Location de vacances Nouméa "Domaine de la Baie - Alizée"



Meublés de Tourisme (2 étoiles)

Studio au rez-de-chaussée, entrée individuelle, dans un(e) Villa de 1 étage

Cadre : citadin, tranquille

Capacité : 2 personne(s)

Nouméa - Province Sud - Grande Terre

Nouvelle Calédonie

Réservation : +687 (0) 748075 (Nouvelle Calédonie)



N° annonce 1073

www.fr.ihacom.ch



Internet  
Holiday  
Ads



Internet  
Holiday  
Ads



## Location de vacances



Studio au rez-de-chaussée, entrée individuelle, dans un(e) Villa de 1 étage

- **Idéal pour couple**
- **Vue** : dégagée, sur les toits
- **Cadre** : citadin, tranquille

## Les plus

### • Equipements bébé :

Chaise bébé, table à langer, baignoire bébé, pot bébé, parc à bébé, poussette



Villa

## Environnement & localisation



Mer

### Loisirs

#### • Loisirs à moins de 20 km / 12 miles :

Baignade, Pédalo, plongée avec tuba, plongée sous-marine, bouée tractée, ski nautique, jet ski, planche à voile, kite surf, tennis, squash, chemin de promenade, excursion en bateau, rollers/patins à roulette (circuit)

#### • Encadrement :

Ecole de voile, école de tennis

#### • Attraites et détente :

Bar/pub, discothèque, restaurant, parc et jardin

### Environnement

#### • Site :

- Plage de sable 500m
- Piscine publique 2km
- Port de plaisance 800m

#### • Commodités :

- Centre ville 2,5km
- Arrêt/station de bus 500m
- Location de voiture 3km
- Boulangerie 1km
- Super marché 800m
- Salon de coiffure 800m
- Poste 1km
- Distributeur automatique de billets 800m
- Pharmacie 500m



coin cuisine

N° annonce 1073

www.fr.ihacom.ch



>> LOCATIONS DE VACANCES

Internet  
Holiday  
Ads



Internet  
Holiday  
Ads



DE PARTICULIER A PARTICULIER



Vos hôtes

## Services

- **Linge :**

Draps (1 fois/semaine), Linge de toilette (1 fois/semaine), Couverture (s), Couette(s), Oreiller(s)

- **Maison :**

Entretien ménager possible en sus, Nettoyage de départ possible en sus

## Informations pratiques

- **Informations pratiques**

Enfants bienvenus

Présence sur place : animaux domestiques

Location non fumeur, couverture téléphonie mobile

## Intérieur

- **Capacité d'accueil :**

2 personne(s) - 2 adultes

- **Superficie habitable :**

30m<sup>2</sup>

- **Couchage - lit(s) :**

1 lit(s) queen-size(s)

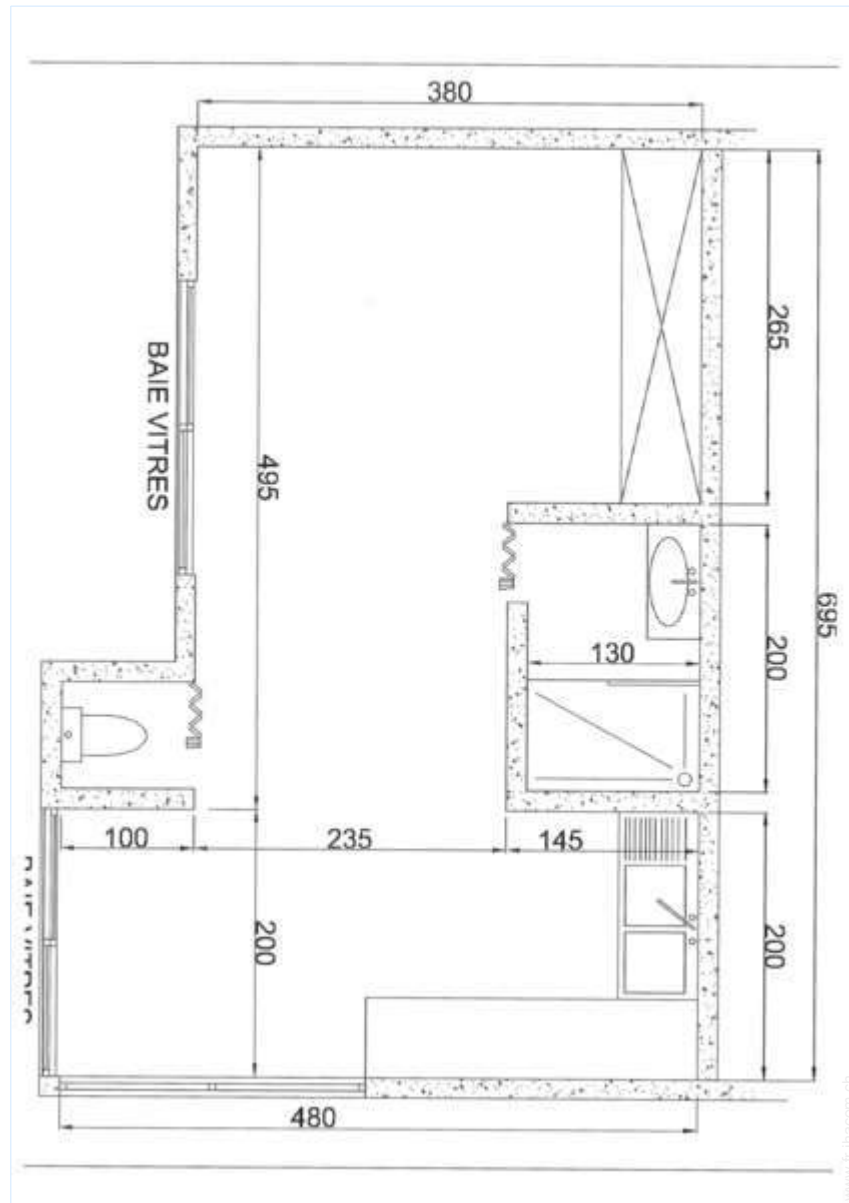
- **Confort :**

T.V., lecteur DVD, prise antenne t.v., accès internet, placard, radio-réveil, intégralement climatisé, baie vitrée, rideaux, interphone, alarme feu sécurité, portail à digicode

- **Equipement ménager :**

Vaisselle/couverts, ustensiles et batterie de cuisine, machine à café électrique, bouilloire électrique, grille-pain, cuisinière à gaz, mini-four, micro-ondes, hotte aspirante, réfrigérateur, congélateur, lave-linge, fer à repasser, planche à repasser

Plan d'agencement



N° annonce 1073

[www.fr.ihacom.ch](http://www.fr.ihacom.ch)



Internet  
Holiday  
Ads



Internet  
Holiday  
Ads



Album photos - 1



coin cuisine



Villa



Vos hôtes

N° annonce 1073

[www.fr.ihacom.ch](http://www.fr.ihacom.ch)



Internet  
Holiday  
Ads



Internet  
Holiday  
Ads



Localisation & Accès



Coordonnées GPS en degrés, minutes, secondes: Latitude 22°17'50"S - Longitude 166°26'29"E ([Hébergement](#))

Adresse



→ 3 rue du Luxembourg  
98800 Nouméa

• [Aéroport La Tontouta](#)

→ Nouméa, Province Sud, Grande Terre, Nouvelle Calédonie  
→ Distance : 50km  
→ Temps : 45'

• Nouméa : Distance : 1km

Contact

Nom	Mme CREUGNET Savina Domaine de la Baie - Alizée
Adresse	3 rue du Luxembourg
Ville	98800 NOUMÉA
Pays	Nouvelle Calédonie
Tél. Mobile	+687 (0) 748075 (Nouvelle Calédonie)
Télécopie	+687 (0) 281587 (Nouvelle Calédonie)
Langues parlées	 

Location de vacances  
 Nouméa - Nouvelle Calédonie  
**"Domaine de la Baie - Alizée"**

7  
[Réserver](#)

Calendrier des disponibilités - à partir de : mai 2012

Mai	Ma	Me	J	V	S	D	L	Ma	Me	J	V	S	D	L	Ma	Me	J	V	S	D	L	Ma	Me	J							
2012	1	2	3	4	5	6	7	8	9	10	11	12	13	14	15	16	17	18	19	20	21	22	23	24	25	26	27	28	29	30	31

Juin	V	S	D	L	Ma	Me	J	V	S	D	L	Ma	Me	J	V	S	D	L	Ma	Me	J	V	S							
2012	1	2	3	4	5	6	7	8	9	10	11	12	13	14	15	16	17	18	19	20	21	22	23	24	25	26	27	28	29	30
	-	-	-	-	-	-	-	-	-	-	-	-	-	-	-	-	-	-	-	-	-	-	-	-	-	-	-	-	-	

Juil	D	L	Ma	Me	J	V	S	D	L	Ma	Me	J	V	S	D	L	Ma	Me	J	V	S	D	L	Ma							
2012	1	2	3	4	5	6	7	8	9	10	11	12	13	14	15	16	17	18	19	20	21	22	23	24	25	26	27	28	29	30	31
	-	-	-	-	-	-	-	-	-	-	-	-	-	-	-	-	-	-	-	-	-	-	-	-	-	-	-	-	-		

Réserve

[Mois : Suivant >>](#)

Tarifs de location - Studio - 2 Personne(s)

Tarifs	Nuit	Week-end	Semaine	2 semaines	Mois
<input type="checkbox"/> Basse Saison	-	-	366CHF *	-	-
<input type="checkbox"/> Moyenne Saison	-	-	366CHF *	-	-
<input type="checkbox"/> Haute Saison	-	-	366CHF *	-	-

[Réserver](#)





Villa



Vos hôtes



coin cuisine



### Conditions de réservations

#### • Réservation

- Versement à la réservation : 30% du montant de la location
- Versement du solde : à la remise des clefs
- Caution demandée : 1463CHF \*

#### • Location

- Charges comprises
- Taxe de séjour en sus
- Forfait ménage départ en sus

► Réserver

► Contacter le propriétaire

### Modes de paiement acceptés

- Virement bancaire • Espèces

Contactez directement les propriétaires

[www.fr.ihacom.ch](http://www.fr.ihacom.ch)

N° annonce

1073

>> Réserver <<

### Contact

Nom	Mme CREUGNET Savina Domaine de la Baie - Alizée
Adresse	3 rue du Luxembourg
Ville	98800 NOUMÉA
Pays	Nouvelle Calédonie
Tél. Mobile	+687 (0) 748075 (Nouvelle Calédonie)
Télécopie	+687 (0) 281587 (Nouvelle Calédonie)

Langues parlées 

\* Taux de conversion à titre indicatif : 100€ = 127\$ = 86.8£ = 121.91CHF

N° annonce 1073

[www.fr.ihacom.ch](http://www.fr.ihacom.ch)



>> LOCATIONS DE VACANCES

Internet  
Holiday  
Ads



Internet  
Holiday  
Ads



DE PARTICULIER A PARTICULIER