

Chambres d'hôtes Nakutakoin "Maison de l'Estuaire"



Séjours à thème
Pêche au gros
Balade en bateau

Maison de Village, individuel(le), de plain-pied, entrée individuelle, dans un (e) Lotissement

Cadre : agréable, apaisant

Chambre(s) d'hôtes : 2
Capacité d'accueil : 4 hôtes

- Chambre "Florian"
2 personne(s)
- Chambre "Marion"
2 personne(s)

Nakutakoin - Province Sud - Grande Terre
Nouvelle Calédonie

N° annonce 48646

www.fr.ihacom.ch



Internet
Holiday
Ads



Internet
Holiday
Ads



Chambres d'hôtes



Maison de Village, individuel(le), de plain-pied, entrée individuelle, dans un(e) Lotissement

- **Idéal pour tout public, couple**
- **Vue** : panoramique, dégagée, sans vis à vis, mer/océan, montagne, rivière
- **Cadre** : agréable, apaisant

Les plus

- **Parking** :
Parking non couvert : 5 sur le terrain



La chambre d'hôte

Environnement & localisation



Mer



Pêche

Loisirs

- **Loisirs à moins de 20 km / 12 miles** :
Baignade, plongée avec tuba, plongée sous-marine, ski nautique
- **Attraits et détente** :
Parc marin, réserve naturelle

Environnement

- **Site** :
 - Mer/océan 1km
 - Spot de surf 10km
 - Rivière 50m
- **Commodités** :
 - Centre village 500m
 - Centre ville 10km
 - Arrêt/station de bus 800m
 - Petits commerces 500m



panorama



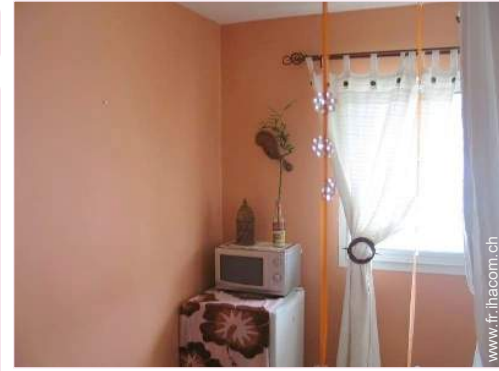
vue depuis la chambre



La chambre d'hôte

Intérieur

- **Capacité d'accueil :**
4 hôtes, 2 Chambre(s) d'hôtes
- **Superficie habitable :**
30m²
- **Agencement intérieur à disposition des hôtes :**
Coin repas
- **Confort intérieur à disposition des hôtes :**
Vaisselle/couverts, jeux de société, collection de livres, collection de films, wifi (accès internet sans fil), ventilateur d'appoint



La chambre d'hôte

Extérieur

- **Superficie du terrain :**
1500m²
- **Installation extérieure à disposition des hôtes :**
Terrasse 8m², abri de jardin
- **Cadre extérieur à disposition des hôtes :**
Jardin tropical 400m², pelouse 30m², rivière
- **Equipements extérieurs à disposition des hôtes :**
Salon d'été, barbecue à gaz, table(s) de jardin, chaise(s) de jardin, parasol, salon de jardin, 2 chaise(s) longue(s)

Services

- **Linge :**
Draps (1 fois/semaine), Linge de toilette (1 fois/semaine), Couverture(s), Couette(s), Oreiller(s)
- **Maison :**
Entretien ménager (1 fois/semaine), Nettoyage de départ, Parking, Transfert gare aéroport possible en sus (+30CHF *)

Informations pratiques

- **Informations pratiques**
Pas d'enfant de moins de 1 an
Animaux refusés
Présence sur place : animaux domestiques
Location non fumeur, couverture téléphonie mobile



La chambre d'hôte

Chambre "Florian"



2 personne(s) : 2 adultes

Superficie habitable : 12m²

Idéal pour couple



•Agencement intérieur et commodités :

Salle de douche en commun, WC en commun, coin repas

•Couchage - lit(s) :

1 lit(s) double(s) à baldaquin

•Vue

Dégagée, rivière

•Avantages privatifs

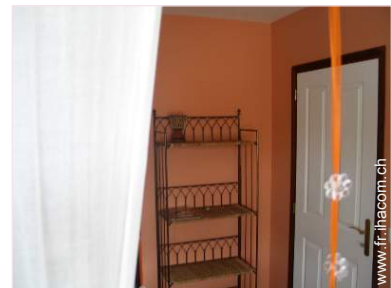
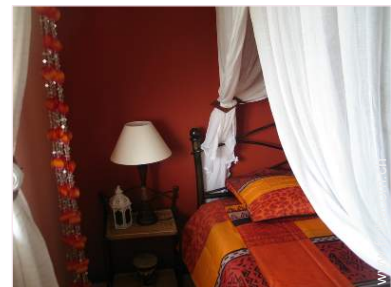
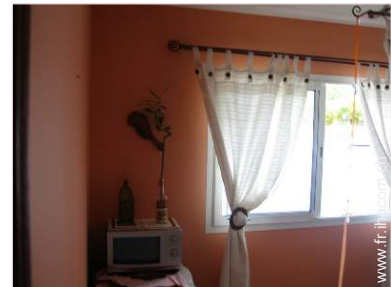
Entrée indépendante

•Confort intérieur et équipements :

Wifi (accès internet sans fil), placard, penderie, micro-ondes, réfrigérateur, moustiquaires de lit, rideaux

•Extérieur privatif :

Terrasse 3m², table(s) de jardin, 2 chaise(s) de jardin, 2 chaise(s) longue(s)



Chambre "Marion"



2 personne(s) : 2 adultes

Superficie habitable : 12m²

Idéal pour couple



• **Agencement intérieur et commodités :**

Salle de douche en commun, WC en commun, coin repas

• **Couchage - lit(s) :**

1 lit(s) king-size(s)

• **Vue**

Panoramique, mer/océan, rivière

• **Avantages privés**

Entrée indépendante

• **Confort intérieur et équipements :**

Wifi (accès internet sans fil), placard, penderie, micro-ondes, réfrigérateur

• **Extérieur privé :**

Terrasse 6m², table(s) de jardin, 2 chaise(s) de jardin, 2 chaise(s) longue(s)



Album photos - 1



vue depuis la chambre



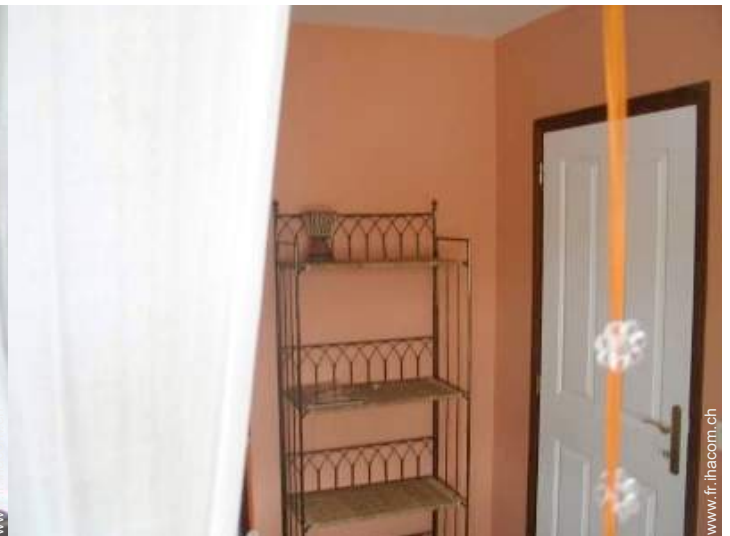
panorama



La chambre d'hôte

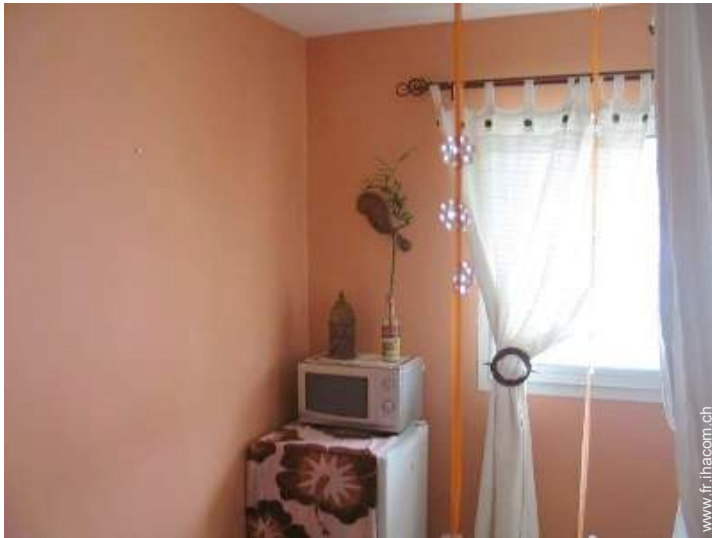


La chambre d'hôte



La chambre d'hôte

Album photos - 2



La chambre d'hôte



La chambre d'hôte



La chambre d'hôte



La chambre d'hôte



La chambre d'hôte



La chambre d'hôte

Album photos - 3



La chambre d'hôte



La chambre d'hôte



loisirs à proximité



loisirs à proximité



Cadre extérieur



loisirs balnéaires à proximité



Mer

Séjours à thème

Pêche au gros

Balade en bateau



Durée indicative : 1/2 journée
Participant(s) : 5 maxi
A partir de 85CHF pour 5 personne(s)

Localisation & Accès



Coordonnées GPS en degrés, minutes, secondes: Latitude 22°10'12"S - Longitude 166°26'24"E ([Hébergement](#))

Adresse

→ 21 rue de la Baie
98830 Nakutakoin

• Aéroport Nouméa - La Tontouta

→ Tontouta, Province Sud, Grande Terre, Nouvelle Calédonie
→ Distance : 44km
→ Temps : 45'

• Autoroute (sortie) Nouméa

→ Nouméa, Province Sud, Grande Terre, Nouvelle Calédonie
→ Distance : 12km
→ Temps : 15'

- Nouméa : Distance : 15km
- Païta : Distance : 10km
- Tontouta : Distance : 44km

Contact

Nom	M. FARCY Raymond
Adresse	B.P. 10095 21 rue de la Baie - Nakutakoin
Ville	98837 DUMBEA
Pays	Nouvelle Calédonie
Tél. Fixe	+687 442452 (Nouvelle Calédonie)
Tél. Mobile	+687 791603 (Nouvelle Calédonie)
Télécopie	+687 442452 (Nouvelle Calédonie)
Langues parlées	 

Calendrier des disponibilités - à partir de : mai 2012

Mai	Ma	Me	J	V	S	D	L	Ma	Me	J	V	S	D	L	Ma	Me	J	V	S	D	L	Ma	Me	J							
2012	1	2	3	4	5	6	7	8	9	10	11	12	13	14	15	16	17	18	19	20	21	22	23	24	25	26	27	28	29	30	31
1																							-	-	-	-	-	-	-	-	-
2																							-	-	-	-	-	-	-	-	-

Juin	V	S	D	L	Ma	Me	J	V	S	D	L	Ma	Me	J	V	S	D	L	Ma	Me	J	V	S							
2012	1	2	3	4	5	6	7	8	9	10	11	12	13	14	15	16	17	18	19	20	21	22	23	24	25	26	27	28	29	30
1	-	-	-	-	-	-	-	-	-	-	-	-	-	-	-	-	-	-	-	-	-	-	-	-	-	-	-	-	-	-
2	-	-	-	-	-	-	-	-	-	-	-	-	-	-	-	-	-	-	-	-	-	-	-	-	-	-	-	-	-	-









Juil	D	L	Ma	Me	J	V	S	D	L	Ma	Me	J	V	S	D	L	Ma	Me	J	V	S	D	L	Ma							
2012	1	2	3	4	5	6	7	8	9	10	11	12	13	14	15	16	17	18	19	20	21	22	23	24	25	26	27	28	29	30	31
1	-	-	-	-	-	-	-	-	-	-	-	-	-	-	-	-	-	-	-	-	-	-	-	-	-	-	-	-	-	-	
2	-	-	-	-	-	-	-	-	-	-	-	-	-	-	-	-	-	-	-	-	-	-	-	-	-	-	-	-	-	-	




1 Chambre "Marion" - 2 personne(s)

2 Chambre "Florian" - 2 personne(s)

[Mois : Suivant >>](#)

Tarifs de location "Maison de l'Estuaire"

Tarifs Chambres d'hôtes		Nuit	Week-end	Semaine	2 semaines	Mois	
1	Chambre "Marion" 2 personne(s) (2 adultes) 		49CHF *	122CHF *	268CHF *	512CHF *	914CHF *
			49CHF *	122CHF *	268CHF *	512CHF *	914CHF *
			49CHF *	122CHF *	268CHF *	512CHF *	914CHF *
2	Chambre "Florian" 2 personne(s) (2 adultes) 		49CHF *	122CHF *	268CHF *	512CHF *	914CHF *
			49CHF *	122CHF *	268CHF *	512CHF *	914CHF *
			49CHF *	122CHF *	268CHF *	512CHF *	914CHF *

 Basse Saison
  Moyenne Saison
  Haute Saison

[Réserver](#)



La chambre d'hôte



La chambre d'hôte



La chambre d'hôte



vue depuis la chambre



panorama

Conditions de réservations

• Réservation

→ Versement à la réservation :
30% du montant de la location
→ Versement du solde :
à la remise des clefs

• Location

→ Charges comprises
→ Taxe de séjours incluse

Modes de paiement acceptés

• Visa/Delta/Electron • Mandat postal international • Virement bancaire • MasterCard/EuroCard • American Express • Chèque bancaire • Chèque de banque • PayPal • Travellers Cheques • Espèces • Chèque vacances

► [Réserver](#)

► [Contacter le propriétaire](#)

Contactez directement les propriétaires

www.fr.ihacom.ch

N° annonce

48646

>> [Réserver](#) <<

Contact

Nom	M. FARCY Raymond
Adresse	B.P. 10095 21 rue de la Baie - Nakutakoin
Ville	98837 DUMBEA
Pays	Nouvelle Calédonie
Tél. Fixe	+687 442452 (Nouvelle Calédonie)
Tél. Mobile	+687 791603 (Nouvelle Calédonie)
Télécopie	+687 442452 (Nouvelle Calédonie)

Langues parlées 

* Taux de conversion à titre indicatif : 100€ = 127\$ = 86.8£ = 121.91CHF

N° annonce 48646

www.fr.ihacom.ch



>> [LOCATIONS DE VACANCES](#)

Internet
Holiday
Ads



Internet
Holiday
Ads



[DE PARTICULIER A PARTICULIER](#)