

# Location de vacances De Panne Studio



**Studio** au rez-de-chaussée, entrée individuelle, dans un(e) Gentilhomme de Charme de plain-pied

Cadre : exclusif, paradisiaque

Capacité : 5 personne(s)

Chambre(s) : 2

Pièce(s) : 2



Charmance

Chateaux et Demeures Traditionnelles

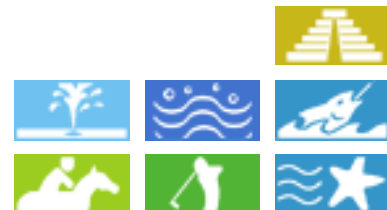
De Panne - Flandre Occidentale - Flandre

Belgique

Réservation : +32 (0) 16569665 (Belgique)

N° annonce 9767

[www.fr.ihacom.ch](http://www.fr.ihacom.ch)



>> LOCATIONS DE VACANCES

Internet  
Holiday  
Ads



Internet  
Holiday  
Ads



DE PARTICULIER A PARTICULIER

### Location de vacances



Studio au rez-de-chaussée, entrée individuelle, dans un(e) Gentilhomme de Charme de plain-pied

- **Idéal pour couple avec bébé, senior (s)**
- **Vue :** panoramique, dominante, mer/océan, jardin/parc
- **Cadre :** exclusif, paradisiaque
- **Exposition :** Sud

### Les plus

- **Parking :**  
Parking couvert : collectif(s)
- **Avantages :**  
2 vélo(s)

**Privilèges :**  
Accès direct plage



lit(s) escamotable(s) 2 pers

### Environnement & localisation



Mer Golf Equitation Pêche



Thalasso Thermes Culture

### Loisirs

- **Loisirs à moins de 20 km / 12 miles :**

Baignade, Pédalo, plongée sous-marine, ski nautique, surf, planche à voile, voile, golf, tennis, squash, centre équitation, chemin de promenade, sentier côtier/forestier, randonnée, char à voile, excursion en bateau, balade à cheval, mini-golf, rollers/patins à roulette (circuit), skate board (rampe), karting, bowling, basket-ball, volley ball, pêche

- **Attraits et détente :**

Bar/pub, discothèque, restaurant, cinéma, karaoké, parc et jardin, réserve naturelle, centre d'exposition, galerie d'art, site historique, musée, théâtre, festival, boutique d'artisanat, centre de thalassothérapie, sauna, hammam, centre de remise en forme

### Environnement

- **Site :**
  - Mer/océan <50m
  - Plage de sable 50m
- **Commodités :**
  - Centre village 500m
  - Arrêt/station de bus 200m
  - Tramways 200m
  - Boulangerie <50m
  - Traiteur 300m
  - Petits commerces 300m
  - Super marché 500m
  - Boutiques de luxe et marques 300m
  - Salon de coiffure
  - Cyber café
  - Poste
  - Banque
  - Distributeur automatique de billets
  - Pharmacie
  - Médecin
  - Infirmière
  - Hôpital 5km
  - Dispensaire



vue depuis la terrasse





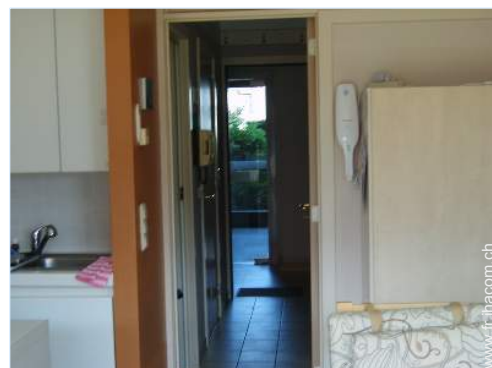
coin cuisine

## Intérieur

- **Capacité d'accueil :**  
5 personne(s) - 2 adultes, 3 enfant(s)
- **Agencement intérieur :**  
2 pièce(s), 2 chambre(s), cabine nuit, 1 salle (s) de bain, 1 WC, séjour 22m<sup>2</sup>
- **Couchage - lit(s) :**  
1 lit(s) escamotable(s) 2 pers, 1 lits superposés, 1 lit(s) pliant(s) 1 pers.
- **Confort :**  
Ascenseur, T.V., chaine hifi, collection de livres, prise antenne t.v., cable/satellite, wifi (accès internet sans fil), placard, penderie, intégralement climatisé, ventilateur d'appoint, chauffage électrique, rideaux, interphone
- **Equipement ménager :**  
Vaisselle/couverts, ustensiles et batterie de cuisine, cafetière, machine à café électrique, bouilloire électrique, grille-pain, cuisinière électrique, plaques de cuisson, four, micro-ondes, friteuse électrique, hotte aspirante, réfrigérateur, congélateur, aspirateur

## Extérieur

- **Installation extérieure :**  
Terrasse 20m<sup>2</sup>, terrasse couverte 4m<sup>2</sup>, solarium 20m<sup>2</sup>, kiosque
- **Cadre extérieur :**  
Jardin
- **Equipements extérieurs :**  
Table(s) de jardin, chaise(s) de jardin, parasol, chaise(s) longue(s), transat(s)



vue depuis le séjour

## Services

- **Linge :**  
Couette(s), Oreiller(s)
- **Maison :**  
Entretien ménager (1 fois/semaine), Parking

## Informations pratiques

- **Informations pratiques**  
Enfants bienvenus  
Tension électrique : 220V / 60Hz  
Alimentation électrique : secteur
- **Accueil de personne handicapée**  
Accès fauteuil roulant  
Aménagements pour handicap : moteur, visuel, auditif, mental



vue depuis le séjour

Album photos - 1



vue depuis la terrasse



lit(s) escamotable(s) 2 pers



coin cuisine



vue depuis le séjour

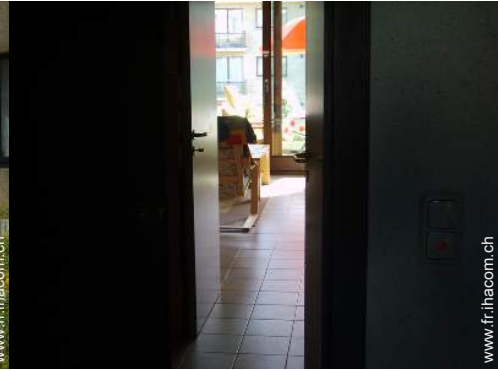
Album photos - 2



vue depuis le séjour



vue sur mer



Vue



vue sur mer



Eté



Studio



vue dominante



vue mer



vue depuis le séjour



vue sur mer



vue panoramique

Album photos - 3



vue depuis la chambre



panorama



vue panoramique



panorama



vue depuis la chambre



### Localisation & Accès



Coordonnées GPS en degrés, minutes, secondes: Latitude 51°5'44.988"N - Longitude 2°35'15.9"E ([Ville](#))

#### Adresse

→ Duinkerkeleen 102  
8660 De Panne

#### • Autoroute (sortie) A19

→ Adinkerke, Flandre Occidentale, Flandre, Belgique  
→ Distance : 2km  
→ Temps : 5'

#### • Gare ferroviaire De Panne

→ De Panne, Flandre Occidentale, Flandre, Belgique  
→ Distance : 200m  
→ Temps : 5'

#### • Gare ferroviaire De Panne

→ De Panne, Flandre Occidentale, Flandre, Belgique  
→ Distance : 2km  
→ Temps : 5'

• Ostende : Distance : 30km

• Furnes : Distance : 5km

• Bruges : Distance : 50km

### Contact

Nom	M. WIERINCKX Stefaan
Adresse	Doornbergstraat 60
Ville	3201 AARSCHOT-LANGDORP
Pays	Belgique
Tél. Fixe	+32 (0) 16569665 (Belgique)
Tél. Mobile	+32 (0) 495142306 (Belgique)

Langues parlées



Calendrier des disponibilités - à partir de : mai 2012

Mai	Ma	Me	J	V	S	D	L	Ma	Me	J	V	S	D	L	Ma	Me	J	V	S	D	L	Ma	Me	J							
2012	1	2	3	4	5	6	7	8	9	10	11	12	13	14	15	16	17	18	19	20	21	22	23	24	25	26	27	28	29	30	31

Juin	V	S	D	L	Ma	Me	J	V	S	D	L	Ma	Me	J	V	S	D	L	Ma	Me	J	V	S							
2012	1	2	3	4	5	6	7	8	9	10	11	12	13	14	15	16	17	18	19	20	21	22	23	24	25	26	27	28	29	30

Juil	D	L	Ma	Me	J	V	S	D	L	Ma	Me	J	V	S	D	L	Ma	Me	J	V	S	D	L	Ma							
2012	1	2	3	4	5	6	7	8	9	10	11	12	13	14	15	16	17	18	19	20	21	22	23	24	25	26	27	28	29	30	31

Réservez
  Moyenne Saison
  Haute Saison

[Mois : Suivant >>](#)

Tarifs de location - Studio - 5 Personne(s)

Tarifs	Nuit	Week-end	Semaine	2 semaines	Mois
<span style="color: green;">■</span> Basse Saison	-	122CHF *	274CHF *	-	-
<span style="color: blue;">■</span> Moyenne Saison	-	146CHF *	335CHF *	-	-
<span style="color: red;">■</span> Haute Saison	-	171CHF *	610CHF *	-	-

[Réserver](#)



lit(s) escamotable(s) 2 pers



coin cuisine



vue depuis le séjour



vue depuis la terrasse

### Conditions de réservations

#### • Réservation

→ Versement à la réservation : 91CHF \*

#### • Location

- Charges comprises
- Taxe de séjours incluse
- Forfait ménage départ inclus

### Modes de paiement acceptés

- Virement bancaire

► [Réserver](#)

► [Contacter le propriétaire](#)

Contactez directement les propriétaires

[www.fr.ihacom.ch](http://www.fr.ihacom.ch)

N° annonce

9767

>> [Réserver](#) <<

### Contact

Nom	M. WIERINCKX Stefaan
Adresse	Doornbergstraat 60
Ville	3201 AARSCHOT-LANGDORP
Pays	Belgique
Tél. Fixe	+32 (0) 16569665 (Belgique)
Tél. Mobile	+32 (0) 495142306 (Belgique)

Langues parlées



\* Taux de conversion à titre indicatif : 100€ = 136.26\$ = 86.8£ = 121.91CHF

N° annonce 9767

[www.fr.ihacom.ch](http://www.fr.ihacom.ch)



>> LOCATIONS DE VACANCES

Internet  
Holiday  
Ads



Internet  
Holiday  
Ads



DE PARTICULIER A PARTICULIER