

Location de vacances Sint Michiels "De Druivelaar"



Maison de Maître, individuel(le), de plain-pied, entrée individuelle, dans un (e) Propriété de Charme

Cadre : urbain, romantique

Capacité : 9 personne(s)

Chambre(s) : 4

Pièce(s) : 9



Charmance
Meublés de Tourisme (3 étoiles)

Sint Michiels - Flandre Occidentale - Flandre

Belgique

Réservation : +32 (0) 50380307 (Belgique)

N° annonce 17595

www.fr.ihacom.ch



>> LOCATIONS DE VACANCES

Internet
Holiday
Ads



Internet
Holiday
Ads



DE PARTICULIER A PARTICULIER

Location de vacances



Maison de Maître, individuel(le), de plain-pied, entrée individuelle, dans un(e) Propriété de Charme

- **Idéal pour groupe, famille**
- **Vue** : rue/avenue
- **Cadre** : urbain, romantique
- **Exposition** : Sud

Les plus

- **Parking** :
Parking non couvert : 1 sur le terrain
- **Equipements bébé** :
Chaise bébé, baignoire bébé



Hiver

Environnement & localisation



Ville



Thalasso



Festival



Culture

Loisirs

- **Loisirs à moins de 20 km / 12 miles :**

Patin à glace, baignade, Pédalo, planche à voile, canoë-kayak, canyoning, tennis, squash, centre équitation, chemin de promenade, sentier côtier/forestier, randonnée, excursion en bateau, rollers/patins à roulette (circuit), skate board (rampe), bowling, basket-ball, terrain de pétanque

- **Encadrement :**

Ecole de voile, école de plongée, école de tennis, école d'équitation

- **Attraits et détente :**

Bar/pub, discothèque, restaurant, cinéma, cinéma d'été, karaoké, parc et jardin, parc de loisirs, zoo/parc animalier, parc marin, réserve naturelle, centre d'exposition, galerie d'art, site historique, musée, théâtre, théâtre d'été, opéra, festival, antiquité & brocante, boutique d'artisanat, cave et dégustation de vin, casino, bains naturels, thermes, centre de thalassothérapie, sauna, hammam, centre de remise en forme, centre de beauté, centre de fitness, ferme Bio

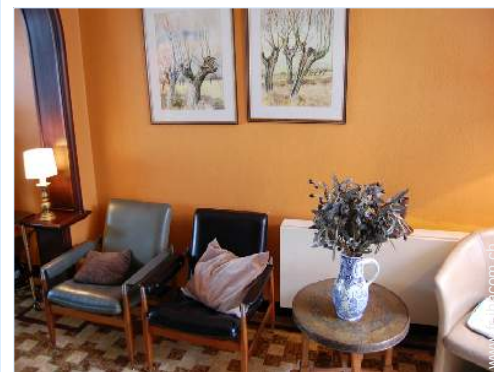
Environnement

- **Site :**

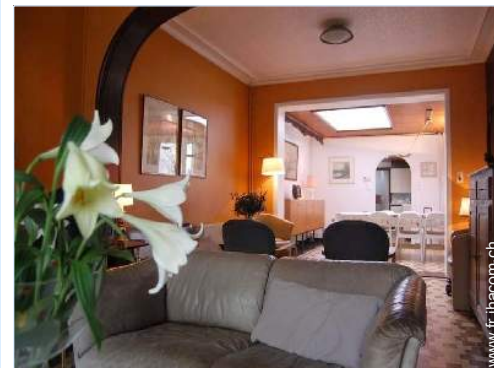
- Patinoire 1km
- Mer/océan 20km
- Plage de sable 20km
- Piscine publique 2km
- Court de tennis public 500m
- Parcours de golf 9 trous 20km
- Spot de windsurf 5km
- Base nautique 4km
- Plan d'eau 300m
- Forêt 2,5km
- Port de plaisance 500m

- **Commodités :**

- Centre village 50m
- Centre ville 1,5km
- Arrêt/station de bus <50m
- Liaison bus plage 1km
- Location de vélo/VTT 1km
- Location linge blanchisserie <50m
- Boulangerie <50m
- Traiteur <50m
- Petits commerces <50m
- Super marché <50m
- Boutiques de luxe et marques <50m
- Salon de coiffure <50m
- Poste 200m
- Banque <50m
- Distributeur automatique de billets <50m
- Pharmacie <50m
- Médecin 50m
- Hôpital 2km
- Dispensaire <50m



salon



salon



la décoration

Intérieur

- **Capacité d'accueil :**

9 personne(s)

- **Superficie habitable :**

200m²

- **Agencement intérieur :**

9 pièce(s), 4 chambre(s), 1 salle(s) de bain, 1 salle(s) de douche, 3 WC, séjour 35m², salon 30m², cuisine indépendante, coin repas, buanderie

- **Couchage - lit(s) :**

1 lit(s) king-size(s), 1 canapé-lit(s) 2 pers, 6 lit(s) simple(s)

- **Confort :**

T.V., chaine hifi, magnétoscope, lecteur DVD, jeux vidéo, jeux de société, collection de livres, collection de films, prise antenne t. v., accès internet, accès internet haut débit, wifi (accès internet sans fil), armoire, penderie, radio-réveil, sèche-cheveux, moustiquaire aux fenêtres, chauffage central, poêle à mazout, rideaux, double-vitrage, volets roulants, alarme feu sécurité

- **Equipement ménager :**

Vaisselle/couverts, ustensiles et batterie de cuisine, cafetière, machine à café électrique, machine à café espresso, bouilloire électrique, grille-pain, presse-agrumes, robot ménager, appareil à fondue, grille-viande, cuisinière électrique, plaques de cuisson, four, mini-four, micro-ondes, friteuse électrique, hotte aspirante, réfrigérateur, congélateur, machine à glaçon/ice maker, lave-vaisselle, lave-linge, sèche-linge, aspirateur, fer à repasser, planche à repasser

Extérieur

- **Superficie du terrain :**

400m²

- **Installation extérieure :**

Terrasse 20m², abri de jardin

- **Cadre extérieur :**

Jardin 16m²

- **Equipements extérieurs :**

Barbecue, table(s) de jardin, 12 chaise(s) de jardin, desserte à roulette, WC extérieur



coin repas

Services

- **Linge :**

Draps possible en sus (+10CHF *), Linge de toilette possible en sus (+4CHF *), Draps de plage possible en sus (+10CHF *), Couverture(s), Couette(s), Oreiller(s)

- **Maison :**

Nettoyage de départ possible en sus (+85CHF *)

- **Personnel :**

Garde d'enfant possible en sus (+49CHF *)

- **Restauration :**

Repas barbecue possible en sus (1 fois/semaine +18CHF *)

Informations pratiques

- **Informations pratiques**

Enfants bienvenus
Animaux acceptés sous conditions (s'informer auprès du propriétaire)
Eau : chaude/froide

- **Accueil de personne handicapée**

Aménagements pour handicap : moteur, visuel, auditif, mental



séjour

Plan d'agencement



Album photos - 1



salon



salon

Hiver



la décoration

séjour

N° annonce 17595

www.fr.ihacom.ch



Internet
Holiday
Ads



Internet
Holiday
Ads



DE PARTICULIER A PARTICULIER

Album photos - 2



coin repas

cuisine

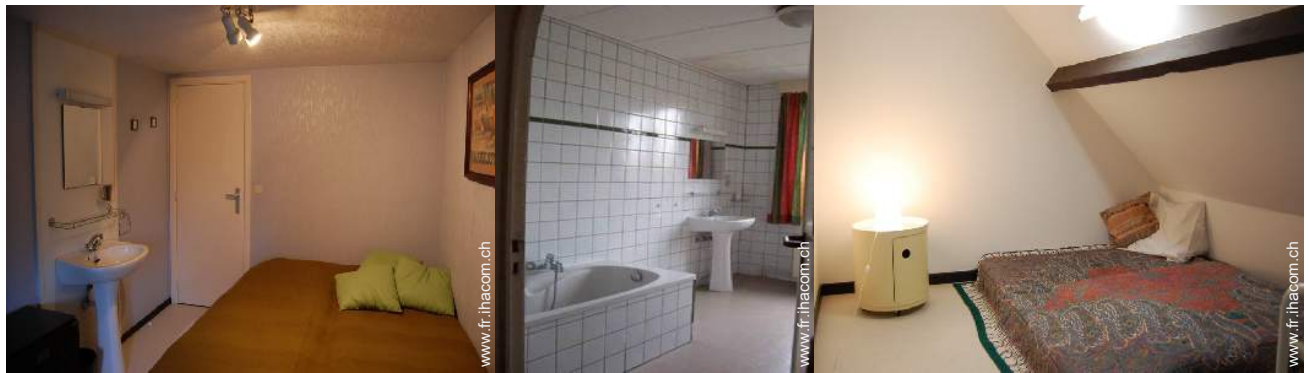
salon



chambre principale

grande chambre

petite chambre



petite chambre

salle(s) de bain

coin nuit



Hiver

terrace

Album photos - 3



terrasse



vue depuis la terrasse



vue depuis le séjour



Les plus



Eté



panorama



panorama



panorama



Hiver

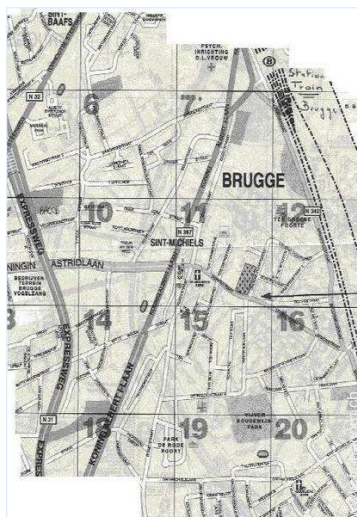


Equipements de loisir



accès internet

Plan d'accès



Localisation & Accès



Coordonnées GPS en degrés, minutes, secondes: Latitude 51°11'19.14"N - Longitude 3°12'34.92"E (Ville)

Adresse

→ Dorpsstraat 55
8200 Sint Michiels

• Gare ferroviaire Bruges

→ Bruges, Flandre Occidentale, Flandre, Belgique
→ Distance : 1km
→ Temps : 5'

• Autoroute (sortie) Zeebrugge-Brugge

→ Sint Michiels, Flandre Occidentale, Flandre, Belgique
→ Distance : 1,5km
→ Temps : 5'

• Gare routière (bus) De Lijn nr.14 en 7 St.-Michiels

→ Sint Michiels, Flandre Occidentale, Flandre, Belgique
→ Distance : 20m
→ Temps : 5'

- Bruges : Distance : 2,5km
- Gand : Distance : 40km
- Knokke : Distance : 25km

Contact

Nom	Mme DHOOGHE Anna
Adresse	DORPSSTRAAT 51
Ville	8200 BRUGGE (ST.-MICHIELS)
Pays	Belgique
Tél. Fixe	+32 (0) 50380307 (Belgique)
Télécopie	+32 (0) 50392913 (Belgique)

Langues parlées



Calendrier des disponibilités - à partir de : mai 2012

Mai	Ma	Me	J	V	S	D	L	Ma	Me	J	V	S	D	L	Ma	Me	J	V	S	D	L	Ma	Me	J							
2012	1	2	3	4	5	6	7	8	9	10	11	12	13	14	15	16	17	18	19	20	21	22	23	24	25	26	27	28	29	30	31
																						-	-	-	-	-	-	-	-	-	

Juin	V	S	D	L	Ma	Me	J	V	S	D	L	Ma	Me	J	V	S	D	L	Ma	Me	J	V	S							
2012	1	2	3	4	5	6	7	8	9	10	11	12	13	14	15	16	17	18	19	20	21	22	23	24	25	26	27	28	29	30
	-	-	-	-	-	-	-	-	-	-	-	-	-	-	-	-	-	-	-	-	-	-	-	-	-	-	-	-	-	

Juil	D	L	Ma	Me	J	V	S	D	L	Ma	Me	J	V	S	D	L	Ma	Me	J	V	S	D	L	Ma							
2012	1	2	3	4	5	6	7	8	9	10	11	12	13	14	15	16	17	18	19	20	21	22	23	24	25	26	27	28	29	30	31
	-	-	-	-	-	-	-	-	-	-	-	-	-	-	-	-	-	-	-	-	-	-	-	-	-	-	-	-	-		

Réservé
 Moyenne Saison
 Haute Saison

[Mois : Suivant >>](#)

Tarifs de location - Maison de Maître - 9 Personne(s)

Tarifs	Nuit	Week-end	Semaine	2 semaines	Mois
■ Basse Saison	-	366CHF * (Vendredi)	731CHF *	1219CHF *	2438CHF *
■ Moyenne Saison	-	390CHF * (Vendredi)	756CHF *	1341CHF *	2560CHF *
■ Haute Saison	-	439CHF * (Vendredi)	853CHF *	1585CHF *	3048CHF *
■ Spécial fêtes	305CHF *	488CHF *	914CHF *	-	-
■ Période promotionnelle	-	354CHF * (Vendredi)	683CHF *	-	-

(Jour d'arrivée)

[Réserver](#)



Idées Week-End : 146CHF / Nuit * - 8 personne(s)

* Taux de conversion à titre indicatif : 100€ = 136.26\$ = 86.8£ = 121.91CHF





Hiver



la décoration



séjour



salon



salon

Conditions de réservations

• Réservation

- Versement à la réservation : 244CHF *
- Versement du solde : 6 jours avant le séjour
- Caution demandée : 244CHF *

• Location

- Taxe de séjours incluse
- Forfait ménage départ en sus : 85CHF *

► Réserver

► Contacter le propriétaire

Modes de paiement acceptés

- Virement bancaire • Espèces

Contactez directement les propriétaires

www.fr.ihacom.ch

N° annonce

17595

>> Réserver <<

Contact

Nom Mme DHOOGHE Anna
Adresse DORPSSTRAAT 51
Ville 8200 BRUGGE (ST.-MICHIELS)
Pays Belgique
Tél. Fixe +32 (0) 50380307 (Belgique)
Télécopie +32 (0) 50392913 (Belgique)

Langues parlées



* Taux de conversion à titre indicatif : 100€ = 136.26\$ = 86.8£ = 121.91CHF

N° annonce 17595

www.fr.ihacom.ch



>> LOCATIONS DE VACANCES

Internet
Holiday
Ads



Internet
Holiday
Ads



DE PARTICULIER A PARTICULIER