

Location de vacances Riviera Romagne "La Rosa dei Venti"



Appartement au 1er étage, entrée commune, dans un(e) Maison de 1 étage

Cadre : marin, médiéval

Capacité : 6 personne(s)

Chambre(s) : 2

Cattolica - Province de Rimini (RN) - Emilie Romagne
Italie

N° annonce 6188

www.fr.ihacom.ch



Internet
Holiday
Ads



Internet
Holiday
Ads



Location de vacances



Appartement au 1er étage, entrée commune, dans un(e) Maison de 1 étage

• **Idéal pour tout public, plusieurs familles**

- Vue : ville
- Cadre : marin, médiéval

Les plus

• **Piscine :**

Piscine dans la résidence, sécurité enfant, pataugeoire, douche extérieure (ouverte du '01 avril' au '30 septembre')

• **Parking :**

Parking couvert : 3 individuel(s) fermé(s)
Parking non couvert : 2 place(s) réservée(s)

• **Avantages :**

Sauna, table de massage, cabine de bronzage, machine(s) de musculation, babyfoot, table de ping-pong, raquette(s) de ping-pong, terrain de volley, mini-golf, terrain de pétanque, jeux de boules de pétanques, 1 vélo(s), bateau à moteur, bateau à voile, matériel équestre et chevaux

• **Equipements bébé :**

Parc à bébé

Privilèges :
Accès direct plage

Environnement & localisation



Loisirs

• **Loisirs à moins de 20 km / 12 miles :**

Baignade, Pédalo, plongée avec tuba, bouée tractée, surf, planche à voile, voile, canoë-kayak, golf, tennis, sentier côtier/forestier, randonnée, VTT (itinéraire circuit), cerf-volant, excursion en bateau, balade à cheval, mini-golf, circuit automobile, bowling, volley ball, chasse, pêche, pêche au gros, pêche à la ligne, pêche sous-marine, terrain de pétanque

• **Encadrement :**

Ecole de voile, école de tennis

• **Attraits et détente :**

Bar/pub, discothèque, restaurant, cinéma, karaoké, parc et jardin, parc de loisirs, parc marin, galerie d'art, site historique, musée, théâtre, théâtre d'été, festival, antiquité & brocante, cave et dégustation de vin, hippodrome, thermes, centre de thalassothérapie, sauna, hammam, centre de remise en forme, centre de beauté, centre de fitness

Environnement

• **Site :**

- Piscine chauffée 100m
- Mer/océan <50m
- Plage de sable <50m
- Parcours de golf 18 trous 2,5km
- Base nautique 500m
- Port de plaisance 1,5km
- Cale de mise à l'eau pour bateau 500m

• **Commodités :**

- Centre ville 500m
- Arrêt/station de bus <50m
- Location de vélo/VTT
- Location de moto/scooter
- Location de voiture
- Location de bateau
- Boulangerie <50m
- Petits commerces <50m
- Super marché 300m
- Boutiques de luxe et marques 800m
- Salon de coiffure <50m
- Cyber café
- Poste 1,5km
- Banque 100m
- Pharmacie 200m
- Médecin
- Hôpital 1,5km
- Dispensaire 800m



chambre principale



canapé-lit(s) 2 pers



le mobilier

Intérieur

- **Capacité d'accueil :**
6 personne(s)
- **Superficie habitable :**
50m²
- **Agencement intérieur :**
2 chambre(s), séjour 20m², coin cuisine, salle à manger, coin du feu, buanderie
- **Couchage - lit(s) :**
1 lit(s) double(s), 1 canapé-lit(s) 2 pers, 1 lits superposés
- **Confort :**
Ascenseur, T.V., prise antenne t.v., armoire, penderie, coffre sécurisé, sèche-cheveux, partiellement climatisé, chauffage central, rideaux, double-vitrage, volets roulants
- **Equipped ménage :**
Vaisselle/couverts, ustensiles et batterie de cuisine, cafetière, presse-agrumes, cuisinière à gaz, four, hotte aspirante, réfrigérateur, congélateur, lave-linge, fer à repasser, planche à repasser

Extérieur

- **Installation extérieure :**
Terrasse 25m², terrasse couverte 25m², balcon 8m², solarium 8m²
- **Cadre extérieur :**
Cour privée, jardin
- **Equipements extérieurs :**
Table(s) de jardin, 6 chaise(s) de jardin, parasol



lave-linge

Services

- **Linge :**
Draps possible en sus (1 fois/semaine +6CHF *), Linge de toilette possible en sus (1 fois/semaine), Couverture(s) (1 fois/semaine), Couette(s) (1 fois/semaine), Oreiller(s) (1 fois/semaine)
- **Maison :**
Entretien ménager, Nettoyage de départ, Parking, Transfert gare aéroport

Informations pratiques

- **Informations pratiques**
Animaux acceptés sous conditions (s'informer auprès du propriétaire)
Couverture téléphonie mobile
- **Accueil de personne handicapée**
Accès fauteuil roulant



grande chambre

Album photos - 1



canapé-lit(s) 2 pers



chambre principale



le mobilier



grande chambre



lave-linge

Album photos - 2



terrasse couverte



chambre



lave-linge



séjour



cuisine



Agencement intérieur



cuisine



chambre principale



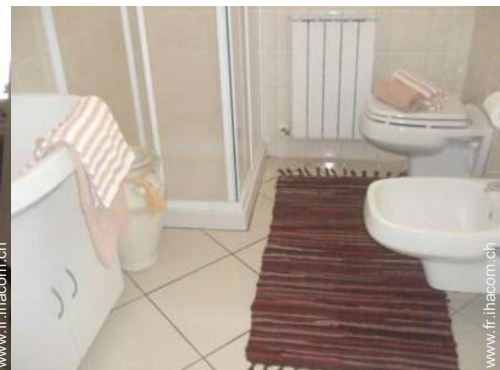
canapé-lit(s) 2 pers



canapé-lit(s) 2 pers



Agencement intérieur



lave-linge

Album photos - 3



Cadre extérieur



cuisine



vue depuis le séjour



chambre



lave-linge



terrasse



loisirs balnéaires à proximité



loisirs balnéaires à proximité



loisirs balnéaires à proximité



loisirs balnéaires à proximité



loisirs balnéaires à proximité

Localisation & Accès



Coordonnées GPS en degrés, minutes, secondes: Latitude 43°58'2"N - Longitude 12°43'49.43"E (Hébergement)

Adresse

→ Via Dante, 134
47841 Cattolica

• Autoroute (sortie) A14 Cattolica

→ Cattolica, Province de Rimini, Emilie Romagne, Italie
→ Distance : 1km
→ Temps : 5'

• Gare ferroviaire Cattolica San Giovanni Gabicce


→ Cattolica, Province de Rimini, Emilie Romagne, Italie
→ Distance : 1km
→ Temps : 5'

- Riccione : Distance : 7,5km
- Saint Marin (ville) : Distance : 25km
- Urbino : Distance : 30km

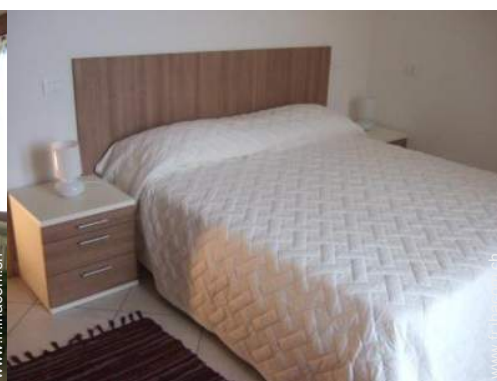
Contact

Nom	M. SIMONCELLI Matteo
Adresse	Via Dante, 134
Ville	47841 CATTOLICA
Pays	Italie
Tél. Fixe	+39 0541 827001 (Italie)
Tél. Mobile	+39 338 1405401 (Italie)
Télécopie	+39 0541 827001 (Italie)
Langues parlées	

Tarifs de location - Appartement - 6 Personne(s)

Tarifs	Nuit	Week-end	Semaine	2 semaines	Mois
 Basse Saison	37CHF *	122CHF *	256CHF *	488CHF *	853CHF *

[Réserver](#)



canapé-lit(s) 2 pers

chambre principale

Conditions de réservations

• Réservation

→ Versement à la réservation :
30% du montant de la location

• Location

→ Charges comprises
→ Forfait ménage départ inclus

► [Réserver](#)

► [Contacter le propriétaire](#)

Contactez directement les propriétaires

www.fr.ihacom.ch


N° annonce

6188

>> [Réserver](#) <<

Contact

Nom M. SIMONCELLI Matteo
Adresse Via Dante, 134
Ville 47841 CATTOLICA
Pays Italie
Tél. Fixe +39 0541 827001 (Italie)
Tél. Mobile +39 338 1405401 (Italie)
Télécopie +39 0541 827001 (Italie)

Langues parlées 

* Taux de conversion à titre indicatif : 100€ = 136.26\$ = 86.8£ = 121.91CHF

N° annonce 6188

www.fr.ihacom.ch



Internet
Holiday
Ads



Internet
Holiday
Ads

