

Chambres d'hôtes Mer Méditerranée "Chez Florence"



Duplex au rez-de-chaussée, entrée commune, dans un(e) Immeuble moderne de 1 étage

Cadre : citadin

Chambre(s) d'hôtes : 1
Capacité d'accueil : 2 hôtes

• Chambre "Chambre printanière"
2 personne(s)

Kfar Saba

Israël

Réservation : +972 (9) 744 11 56 (Israël)

N° annonce 39784

www.fr.ihacom.ch



Internet
Holiday
Ads



Internet
Holiday
Ads



Chambres d'hôtes



Duplex au rez-de-chaussée, entrée commune, dans un(e) Immeuble moderne de 1 étage

- **Idéal pour tout public, couple**
- **Vue :** sur les toits
- **Cadre :** citadin
- **Exposition :** Nord-est

Les plus

- **Parking :**
Parking non couvert : 1 place(s) réservée(s)
- **Avantages :**
3 vélo(s)

Environnement & localisation



Ville



Culture

Loisirs

- **Loisirs à moins de 20 km / 12 miles :**

Baignade, golf, tennis, centre équitation, chemin de promenade, randonnée, balade à cheval

- **Attraits et détente :**

Bar/pub, restaurant, cinéma, parc et jardin, parc de loisirs, zoo/parc animalier, théâtre, boutique d'artisanat

Environnement

- **Site :**

- Plage de sable 10km
- Piscine publique 500m

- **Commodités :**

- Centre ville 100m

Extérieur

- Installation extérieure à disposition des hôtes :
Terrasse
- Equipements extérieurs à disposition des hôtes :
Table(s) de jardin, chaise(s) de jardin

Intérieur

- Capacité d'accueil :
2 hôtes, 1 Chambre(s) d'hôtes
- Superficie habitable :
14m²
- Agencement intérieur à disposition des hôtes :
Séjour, salon, cuisine indépendante, salle à manger, salon télévision, bureau, véranda
- Confort intérieur à disposition des hôtes :
Ascenseur, T.V., chaîne hifi, magnétoscope, lecteur DVD, jeux vidéo, jeux de société, collection de livres, collection de films, ordinateur, accès internet, accès internet haut débit, radio-réveil, sèche-cheveux, lave-linge, sèche-linge, intégralement climatisé, fer à repasser

Services

- **Restauration :**
Petit déjeuner, Table d'hôte possible en sus (7 fois/semaine), Demi pension possible en sus
- **Linge :**
Draps, Linge de toilette, Linge de maison, Couverture(s), Couette(s), Oreiller(s)
- **Maison :**
Entretien ménager, Nettoyage de départ, Parking

Informations pratiques

- **Informations pratiques**
Enfants bienvenus
Présence sur place : animaux domestiques
Couverture téléphonie mobile

Chambre "Chambre printanière"



2 personne(s)

Superficie habitable : 14m²



vue depuis la cuisine



•Agencement intérieur et commodités :

1 salle(s) de bain, 1 salle(s) de douche, 2 WC, séjour 14m², salon 35m², cuisine commune

•Couchage - lit(s) :

2 lit(s) simple(s)

•Vue

Ville

•Exposition

Nord-est

•Confort intérieur et équipements :

T.V., magnétoscope, lecteur DVD, jeux vidéo, bouilloire électrique, jeux de société, collection de livres, collection de films, accès internet,

armoire, lave-linge, sèche-linge, intégralement climatisé, fer à repasser, rideaux

•Extérieur privatif :

Terrasse 30m², table(s) de jardin, 6 chaise(s) de jardin

Localisation & Accès



Coordonnées GPS en degrés, minutes, secondes: Latitude 32°11'49.2"N - Longitude 34°54'28.8"E ([Ville](#))

Adresse

→ BEN GOURION7/8
44257 Kfar Saba

• Autoroute (sortie) a4

→ Tel Aviv, Israël
→ Distance : 12km
→ Temps : 30'

- Netanya : Distance : 18km
- Tel Aviv : Distance : 21km
- Ra'anana : Distance : 2,5km

Contact

Nom	Mme ELBEZ Florence
Adresse	ben gourion7/8
Ville	44257 KFAR SAVA
Pays	Israël
Tél. Fixe	+972 (9) 744 11 56 (Israël) De 08:00 AM à 09:00 PM
Tél. Mobile	+972 (5) 420 567 14 (Israël)
Langues parlées	

Calendrier des disponibilités - à partir de : mai 2012







Mai	Ma	Me	J	V	S	D	L	Ma	Me	J	V	S	D	L	Ma	Me	J	V	S	D	L	Ma	Me	J	V	S	D	L	Ma	Me	J
2012	1	2	3	4	5	6	7	8	9	10	11	12	13	14	15	16	17	18	19	20	21	22	23	24	25	26	27	28	29	30	31
1																															

Jun	V	S	D	L	Ma	Me	J	V	S	D	L	Ma	Me	J	V	S	D	L	Ma	Me	J	V	S							
2012	1	2	3	4	5	6	7	8	9	10	11	12	13	14	15	16	17	18	19	20	21	22	23	24	25	26	27	28	29	30
1	-	-	-	-	-	-	-	-	-	-	-	-	-	-	-	-	-	-	-	-	-	-	-	-	-	-	-	-	-	

Juil	D	L	Ma	Me	J	V	S	D	L	Ma	Me	J	V	S	D	L	Ma	Me	J	V	S	D	L	Ma							
2012	1	2	3	4	5	6	7	8	9	10	11	12	13	14	15	16	17	18	19	20	21	22	23	24	25	26	27	28	29	30	31
1	-	-	-	-	-	-	-	-	-	-	-	-	-	-	-	-	-	-	-	-	-	-	-	-	-	-	-	-	-		

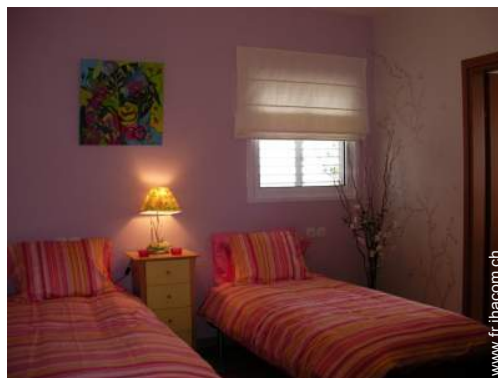
[Mois : Suivant >>](#)

Tarifs de location "Chez florence"

Tarifs Chambres d'hôtes		Nuit	Week-end	Semaine	2 semaines	Mois
1	Chambre "Chambre printanière" 2 personne(s)	 98CHF *	-	-	-	-
		 110CHF *	-	-	-	-
		 122CHF *	-	-	-	-
	Basse Saison		Moyenne Saison		Haute Saison	

[Réserver](#)





Conditions de réservations

- **Réservation**

→ Versement à la réservation :
25% du montant de la location

- **Location**

→ Charges comprises
→ Taxe de séjours incluse
→ Forfait ménage départ inclus
→ Prévoir supplément pour :
- lit(s) supplémentaire(s)

Modes de paiement acceptés

• Chèque bancaire • Espèces

► [Réserver](#)

► [Contacter le propriétaire](#)

Contactez directement les propriétaires

www.fr.ihacom.ch

N° annonce

39784

>> [Réserver](#) <<

Contact

Nom	Mme ELBEZ Florence
Adresse	ben gourion7/8
Ville	44257 KFAR SAVA
Pays	Israël
Tél. Fixe	+972 (9) 744 11 56 (Israël) De 08:00 AM à 09:00 PM
Tél. Mobile	+972 (5) 420 567 14 (Israël)

Langues
parlées



* Taux de conversion à titre indicatif : 100€ = 136.26\$ = 86.8£ = 121.91CHF

N° annonce 39784

www.fr.ihacom.ch



>> [LOCATIONS DE VACANCES](#)

Internet
Holiday
Ads



Internet
Holiday
Ads



[DE PARTICULIER A PARTICULIER](#)