

# Location de vacances Îles Elaphites "Apartment Nina"



Appartement au 1er étage, entrée individuelle, dans un(e) Demeure en Pierre de Charme de 3 étages

Cadre : historique, culturel

Capacité : 5 personne(s)

Chambre(s) : 2

Pièce(s) : 2

Dubrovnik - Comte de Dubrovnik Neretva - Dalmatie  
Croatie

Réservation : +385 (0) 16198234 (Croatie)

N° annonce 64603

[www.fr.ihacom.ch](http://www.fr.ihacom.ch)



>> LOCATIONS DE VACANCES

Internet  
Holiday  
Ads



Internet  
Holiday  
Ads



DE PARTICULIER A PARTICULIER

## Location de vacances



Appartement au 1er étage, entrée individuelle, dans un(e) Demeure en Pierre de Charme de 3 étages

- **Idéal pour tout public, famille**
- **Vue** : panoramique, sur les toits, monument, rue piétonne, coucher de soleil exceptionnel, nocturne scintillante
- **Cadre** : historique, culturel
- **Exposition** : Sud-ouest

## Environnement & localisation



Mer



Pêche



Festival



Culture

### Loisirs

- **Loisirs à moins de 20 km / 12 miles :**

Bouée tractée, jet ski, surf, planche à voile, voile, kite surf, canoë-kayak, tennis, excursion en bateau, mini-golf, pêche

- **Encadrement :**

Ecole de plongée

- **Attraits et détente :**

Bar/pub, discothèque, restaurant, cinéma, karaoké, parc marin, centre d'exposition, galerie d'art, site historique, musée, théâtre, théâtre d'été, festival, boutique d'artisanat, cave et dégustation de vin, casino

### Environnement

- **Site :**

- Mer/océan 100m
- Plage de sable 200m
- Plage de rocher 300m
- Plage de naturisme 500m
- Court de tennis public 800m
- Spot de windsurf 300m
- Spot de surf 300m
- Port de plaisance 10km
- Cale de mise à l'eau pour bateau

- **Commodités :**

- Garderie 100m
- Arrêt/station de bus 3km
- Location de moto/scooter 200m
- Location de voiture 200m
- Boulangerie 50m
- Petits commerces 50m
- Super marché 100m
- Boutiques de luxe et marques 100m
- Salon de coiffure 50m
- Cyber café <50m
- Poste <50m
- Banque <50m
- Pharmacie 50m
- Médecin 300m
- Hôpital 3km



N° annonce 64603

www.fr.ihacom.ch



>> LOCATIONS DE VACANCES

Internet  
Holiday  
Ads



Internet  
Holiday  
Ads



DE PARTICULIER A PARTICULIER

### Extérieur

- Superficie du terrain :  
< 100m<sup>2</sup>
- Installation extérieure :  
Balcon 3m<sup>2</sup>



### Intérieur

- Capacité d'accueil :  
5 personne(s) - 5 adultes
- Superficie habitable :  
60m<sup>2</sup>
- Agencement intérieur :  
2 pièce(s), 2 chambre(s), 1 salle(s) de bain, séjour 20m<sup>2</sup>, cuisine indépendante, coin repas, loggia
- Couchage - lit(s) :  
2 lit(s) queen-size(s), 2 lit(s) escamotable(s)  
2 pers
- Confort :  
T.V., cable/satellite, armoire, penderie, sèche-cheveux, intégralement climatisé, chauffage électrique
- Equipement ménager :  
Vaisselle/couverts, ustensiles et batterie de cuisine, grille-pain, cuisinière électrique, mini-four, réfrigérateur, lave-linge, aspirateur, fer à repasser

### Services

- Linge :  
Draps (1 fois/semaine), Linge de toilette (1 fois/semaine), Linge de maison (1 fois/semaine), Oreiller(s) (1 fois/semaine)
- Maison :  
Nettoyage de départ possible en sus (+37CHF \*)

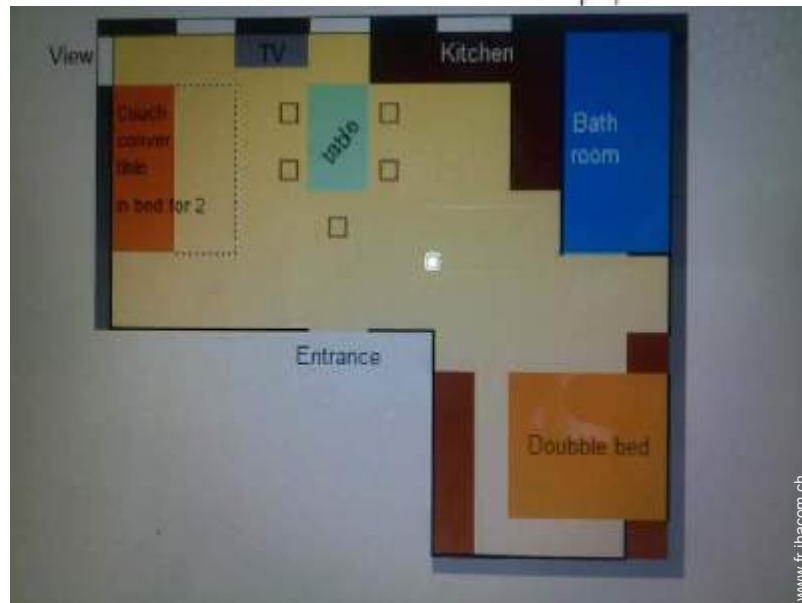
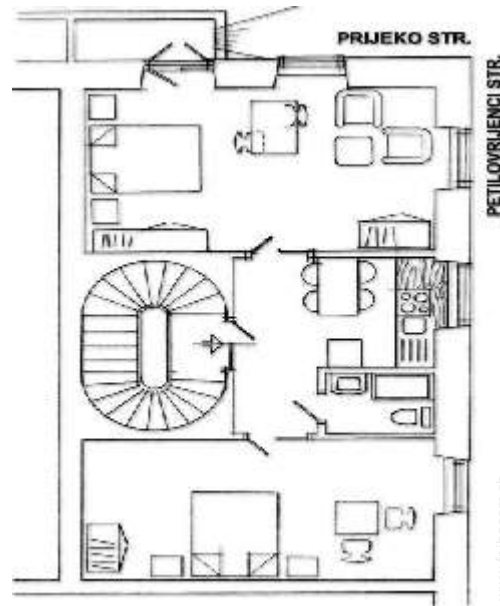
### Informations pratiques

- Informations pratiques  
Enfants bienvenus  
Animaux acceptés sous conditions (s'informer auprès du propriétaire)  
Couverture téléphonie mobile  
Eau : chaude/froide, eau non potable  
Tension électrique : 220V / 60Hz  
Alimentation électrique : secteur



séjour

Plan d'agencement



N° annonce 64603

[www.fr.ihacom.ch](http://www.fr.ihacom.ch)



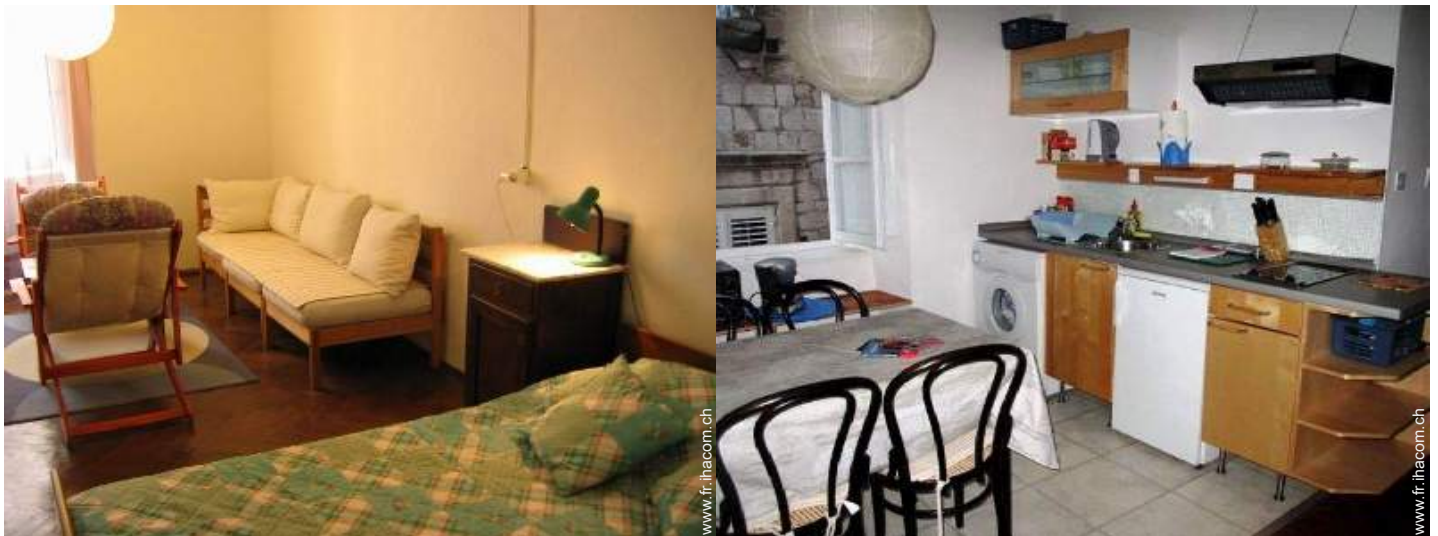
Internet  
Holiday  
Ads



Internet  
Holiday  
Ads



Album photos - 1



séjour

N° annonce 64603

[www.fr.ihacom.ch](http://www.fr.ihacom.ch)



Internet  
Holiday  
Ads



Internet  
Holiday  
Ads



Album photos - 2



Album photos - 3



Environnement



mer/océan



### Plan d'accès



### Localisation & Accès



Coordonnées GPS en degrés, minutes, secondes: Latitude 42°38'30"N - Longitude 18°6'34"E (Hébergement)

#### Adresse

→ Prijeko 16  
20000 Dubrovnik

#### • Aéroport Dubrovnik

→ Dubrovnik, Comte de Dubrovnik Neretva, Dalmatie, Croatie  
→ Distance : 20km  
→ Temps : 20'

#### • Gare routière (bus) Dubrovnik main bus station

→ Dubrovnik, Comte de Dubrovnik Neretva, Dalmatie, Croatie  
→ Distance : 3km  
→ Temps : 15'

#### • Gare maritime Dubrovnik Gruž

→ Dubrovnik, Comte de Dubrovnik Neretva, Dalmatie, Croatie  
→ Distance : 3km  
→ Temps : 15'

- Dubrovnik : Distance : 20m
- Split : Distance : 190km
- Cavtat : Distance : 18km

### Contact

Nom	LOZIC Helena
Adresse	Prijeko 16
Ville	20000 DUBROVNIK
Pays	Croatie
Tél. Fixe	+385 (0) 16198234 (Croatie)
Tél. Mobile	+385 (0) 917993457 (Croatie)

Langues parlées

Location de vacances  
Comte de Dubrovnik Neretva - Dalmatie  
"Apartment Nina"

9

[Réserver](#)

Calendrier des disponibilités - à partir de : mai 2012




Mai	Ma	Me	J	V	S	D	L	Ma	Me	J	V	S	D	L	Ma	Me	J	V	S	D	L	Ma	Me	J	V	S	D	L	Ma	Me	J
2012	1	2	3	4	5	6	7	8	9	10	11	12	13	14	15	16	17	18	19	20	21	22	23	24	25	26	27	28	29	30	31
																						-	-	-	-	-	-	-	-	-	

Juin	V	S	D	L	Ma	Me	J	V	S	D	L	Ma	Me	J	V	S	D	L	Ma	Me	J	V	S							
2012	1	2	3	4	5	6	7	8	9	10	11	12	13	14	15	16	17	18	19	20	21	22	23	24	25	26	27	28	29	30
	-	-	-	-	-	-	-	-	-	-	-	-	-	-	-	-	-	-	-	-	-	-	-	-	-	-	-	-	-	

Juil	D	L	Ma	Me	J	V	S	D	L	Ma	Me	J	V	S	D	L	Ma	Me	J	V	S	D	L	Ma							
2012	1	2	3	4	5	6	7	8	9	10	11	12	13	14	15	16	17	18	19	20	21	22	23	24	25	26	27	28	29	30	31
	-	-	-	-	-	-	-	-	-	-	-	-	-	-	-	-	-	-	-	-	-	-	-	-	-	-	-	-	-		

[Mois : Suivant >>](#)

Tarifs de location - Appartement - 5 Personne(s)

Tarifs	Nuit	Week-end	Semaine	2 semaines	Mois
 Basse Saison	85CHF * > 3	85CHF *	561CHF *	1122CHF *	-
 Moyenne Saison	110CHF * > 3	110CHF *	731CHF *	1463CHF *	-
 Haute Saison	134CHF * > 3	134CHF *	902CHF *	1804CHF *	-

> Minimum Nuit

[Réserver](#)

N° annonce 64603

www.fr.ihacom.ch



Internet  
Holiday  
Ads



Internet  
Holiday  
Ads





séjour



### Conditions de réservations

● **Réservation**

→ Versement du solde :  
1 jour avant le séjour

● **Location**

→ Taxe de séjours incluse  
→ Prévoir supplément pour :  
- animaux

► [Réserver](#)

### Modes de paiement acceptés

● Espèces

► [Contacter le propriétaire](#)

Contactez directement les propriétaires

[www.fr.ihacom.ch](http://www.fr.ihacom.ch)

N° annonce

64603

>> [Réserver](#) <<

### Contact

Nom	LOZIC Helena
Adresse	Prijeko 16
Ville	20000 DUBROVNIK
Pays	Croatie
Tél. Fixe	+385 (0) 16198234 (Croatie)
Tél. Mobile	+385 (0) 917993457 (Croatie)

Langues parlées



\* Taux de conversion à titre indicatif : 100€ = 127\$ = 86.8£ = 121.91CHF

N° annonce 64603

[www.fr.ihacom.ch](http://www.fr.ihacom.ch)



>> [LOCATIONS DE VACANCES](#)

Internet  
Holiday  
Ads



Internet  
Holiday  
Ads



[DE PARTICULIER A PARTICULIER](#)