

Location de vacances Plakias "Nostalgia"



Appartement au 1er étage, entrée commune, dans un(e) Bastide de Charme de 1 étage

Cadre : champêtre, marin

Capacité : 18 personne(s)

Chambre(s) : 6

Pièce(s) : 2

Plakias - Préfecture de Réthymnon - Crète

Grèce

N° annonce 65466

www.fr.ihacom.ch



>> LOCATIONS DE VACANCES

Internet
Holiday
Ads



Internet
Holiday
Ads



DE PARTICULIER A PARTICULIER

Location de vacances



Appartement au 1er étage, entrée commune, dans un(e) Bastide de Charme de 1 étage

• Idéal pour tout public, famille

- Vue : panoramique, mer/océan, montagne, campagne, jardin/parc, coucher de soleil exceptionnel
- Cadre : champêtre, marin
- Exposition : Sud-ouest

Les plus

• Parking :

Parking non couvert : 10 sur le terrain

• Equipements bébé :

Parc à bébé, poussette

Privilèges :
Accès direct plage



vue sur mer

Environnement & localisation



Mer



Equitation



Pêche

Loisirs

• Loisirs à moins de 20 km / 12 miles :

Baignade, plongée sous-marine, centre équitation, randonnée, varappe, VTT (itinéraire circuit), excursion en bateau, balade à cheval, balade à dos d'âne, pêche

• Encadrement :

Ecole de plongée, école d'équitation

• Attraites et détente :

Restaurant

Environnement

• Site :

- Mer/océan 300m
- Plage de sable 300m
- Plage de galets 300m
- Plage de rocher 300m
- Port de plaisance 1,5km

• Commodités :

- Centre village 3km
- Arrêt/station de bus 3km
- Location de voiture 3km
- Location de matériel de plongée 3km
- Location linge blanchisserie 3km
- Boulangerie 3km
- Petits commerces 3km
- Super marché 3km
- Salon de coiffure 3km
- Cyber café 3km
- Poste 3km
- Distributeur automatique de billets 3km
- Pharmacie 3km
- Médecin 3km



portique enfant



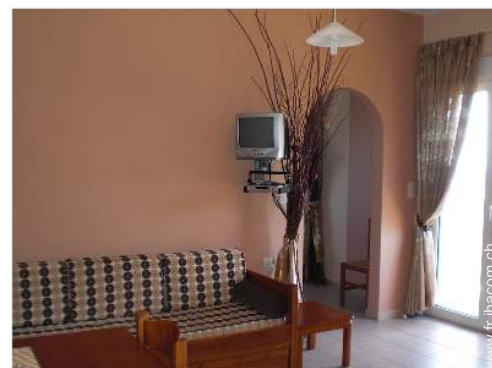
Mer



vue depuis le balcon

Extérieur

- **Superficie du terrain :**
4000m²
- **Installation extérieure :**
Terrasse 38m², balcon 7m², solarium 150m²
- **Cadre extérieur :**
Cour privée 1000m², terrain clos 4000m², jardin 30m², jardin paysagé 30m², pelouse 15m², oliveraie 3000m², verger 300m², potager 60m²
- **Equipements extérieurs :**
Barbecue, table(s) de jardin, 18 chaise(s) de jardin, desserte à roulette, parasol, salon de jardin, 10 transat(s), balancelle, balançoire, portique enfant, bac à sable



aménagement intérieur

Intérieur

- **Capacité d'accueil :**
18 personne(s) - 16 adultes, 2 enfant(s)
- **Superficie habitable :**
35m²
- **Agencement intérieur :**
2 pièce(s), 6 chambre(s), cabine nuit, 1 salle (s) de bain, 1 salle(s) de douche, 1 WC, séjour 9m², salon, kitchenette
- **Couchage - lit(s) :**
1 lit(s) double(s), 1 canapé-lit(s) 1pers, 1 lit (s) bébé, 1 possibilité couchage(s) supplémentaire(s)
- **Confort :**
T.V., jeux de société, collection de livres, prise antenne t.v., téléphone, ordinateur, câble/satellite, accès internet, armoire, placard, sèche-cheveux, moustiquaire aux fenêtres, intégralement climatisé, ventilateur d'appoint, ventilateur mural, chauffage central, rideaux, double-vitrage, volets roulants
- **Equipement ménager :**
Vaisselle/couverts, ustensiles et batterie de cuisine, cafetière, machine à café électrique, grille-pain, presse-agrumes, micro-ondes, friteuse électrique, hotte aspirante, réfrigérateur, fer à repasser, planche à repasser

Services

- **Linge :**
Draps (2 fois/semaine), Linge de toilette (4 fois/semaine), Linge de maison (2 fois/semaine), Couverture(s) (1 fois/semaine), Oreiller(s) (1 fois/semaine)
- **Maison :**
Entretien ménager (3 fois/semaine), Nettoyage de départ, Entretien jardin/piscine (3 fois/semaine), Parking, Transfert gare aéroport possible en sus (+122CHF *)
- **Restauration :**
Petit déjeuner possible en sus (+7CHF *)

Informations pratiques

- **Informations pratiques**
Enfants bienvenus
Animaux acceptés
Présence sur place : animaux domestiques, animaux de ferme
Couverture téléphonie mobile, transport personnel souhaitable
Eau : chaude/froide
Tension électrique : 220-240V / 50Hz
Alimentation électrique : secteur
- **Accueil de personne handicapée**
Aménagements pour handicap : moteur



lit(s) double(s)

Album photos - 1



Mer



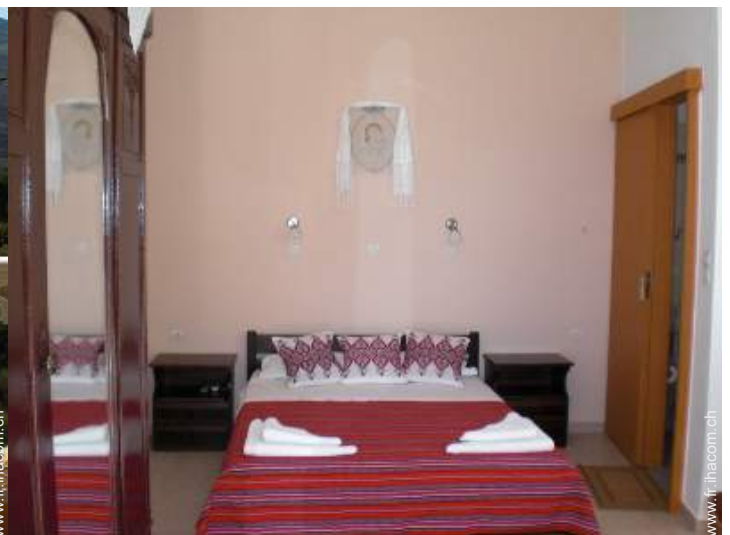
portique enfant



vue sur mer



vue depuis le balcon



lit(s) double(s)

Album photos - 2



aménagement intérieur

séjour

chambre principale



WC

vue depuis la cuisine

vue depuis la chambre



la maison



Album photos - 3



Localisation & Accès



Coordonnées GPS en degrés, minutes, secondes: Latitude 35°11'37"N - Longitude 24°21'54"E ([Hébergement](#))

Adresse

→ Souda-Sellia-D.Foinika
740 60 Plakias

• Aéroport Héraklion Níkos Kazantzákis

→ Héraklion (Iraklion), Préfecture d'Héraklion, Crète, Grèce
→ Distance : 120km
→ Temps : 1h45'

• Aéroport Chania Ioannis Daskalogiannis

→ La Canée (Chania), Préfecture de La Canée (Chania), Crète, Grèce
→ Distance : 110km
→ Temps : 1h30'

• Gare maritime Souda

→ Souda, Préfecture de La Canée (Chania), Crète, Grèce
→ Distance : 95km
→ Temps : 1h15'

• Réthymnon : Distance : 38km

• Héraklion (Iraklion) : Distance : 120km

• La Canée (Chania) : Distance : 105km

Contact

Nom	M. KAODIS Kiriakos
Adresse	Souda - Sellia D. Foinika
Ville	74060 PLAKIAS
Pays	Grèce
Tél. Fixe	+30 2832031590 (Grèce) De 07:00 AM à 01:15 PM (GMT/UTC +02:00)
Tél. Mobile	+30 6945180469 (Grèce)
Tél. Mobile2	+30 6942934501 (Grèce)
Télécopie	+30 2832032115 (Grèce)

Langues parlées



Calendrier des disponibilités - à partir de : mai 2012

Mai	Ma	Me	J	V	S	D	L	Ma	Me	J	V	S	D	L	Ma	Me	J	V	S	D	L	Ma	Me	J							
2012	1	2	3	4	5	6	7	8	9	10	11	12	13	14	15	16	17	18	19	20	21	22	23	24	25	26	27	28	29	30	31
																						-	-	-	-	-	-	-	-	-	

Juin	V	S	D	L	Ma	Me	J	V	S	D	L	Ma	Me	J	V	S	D	L	Ma	Me	J	V	S							
2012	1	2	3	4	5	6	7	8	9	10	11	12	13	14	15	16	17	18	19	20	21	22	23	24	25	26	27	28	29	30
	-	-	-	-	-	-	-	-	-	-	-	-	-	-	-	-	-	-	-	-	-	-	-	-	-	-	-	-	-	

Juil	D	L	Ma	Me	J	V	S	D	L	Ma	Me	J	V	S	D	L	Ma	Me	J	V	S	D	L	Ma							
2012	1	2	3	4	5	6	7	8	9	10	11	12	13	14	15	16	17	18	19	20	21	22	23	24	25	26	27	28	29	30	31
	-	-	-	-	-	-	-	-	-	-	-	-	-	-	-	-	-	-	-	-	-	-	-	-	-	-	-	-	-		

Réservé

[Mois : Suivant >>](#)

Tarifs de location - Appartement - 18 Personne(s)

Tarifs	Nuit	Week-end	Semaine	2 semaines	Mois
<input type="checkbox"/> Basse Saison	43CHF * ↓ > 3	-	-	-	-
<input type="checkbox"/> Haute Saison	49CHF * ↓ > 3	-	-	-	-

↓ Tarif dégressif > Minimum Nuit

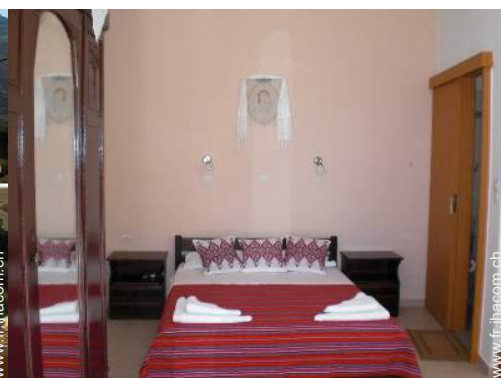
[Réserver](#)



vue sur mer



vue depuis le balcon



lit(s) double(s)



Mer



portique enfant

Conditions de réservations

● Réservation

→ Versement à la réservation :
30% du montant de la location
→ Versement du solde :
à la remise des clefs

● Location

→ Charges en sus
→ Taxe de séjours incluse
→ Forfait ménage départ inclus
→ Prévoir supplément pour :
- lit(s) supplémentaire(s)

[► Réserver](#)

[► Contacter le propriétaire](#)

Contactez directement les propriétaires

www.fr.ihacom.ch

N° annonce
65466

[>> Réserver <<](#)

Modes de paiement acceptés

● Virement bancaire ● Espèces

Contact

Nom	M. KAUDIS Kiriakos
Adresse	Souda - Sellia D. Foinika
Ville	74060 PLAKIAS
Pays	Grèce
Tél. Fixe	+30 2832031590 (Grèce) De 07:00 AM à 01:15 PM (GMT/UTC +02:00)
Tél. Mobile	+30 6945180469 (Grèce)
Tél. Mobile2	+30 6942934501 (Grèce)
Télécopie	+30 2832032115 (Grèce)

Langues
parlées



* Taux de conversion à titre indicatif : 100€ = 136.26\$ = 86.8£ = 121.91CHF

N° annonce 65466

www.fr.ihacom.ch



[>> LOCATIONS DE VACANCES](#)

Internet
Holiday
Ads



Internet
Holiday
Ads



[DE PARTICULIER A PARTICULIER](#)