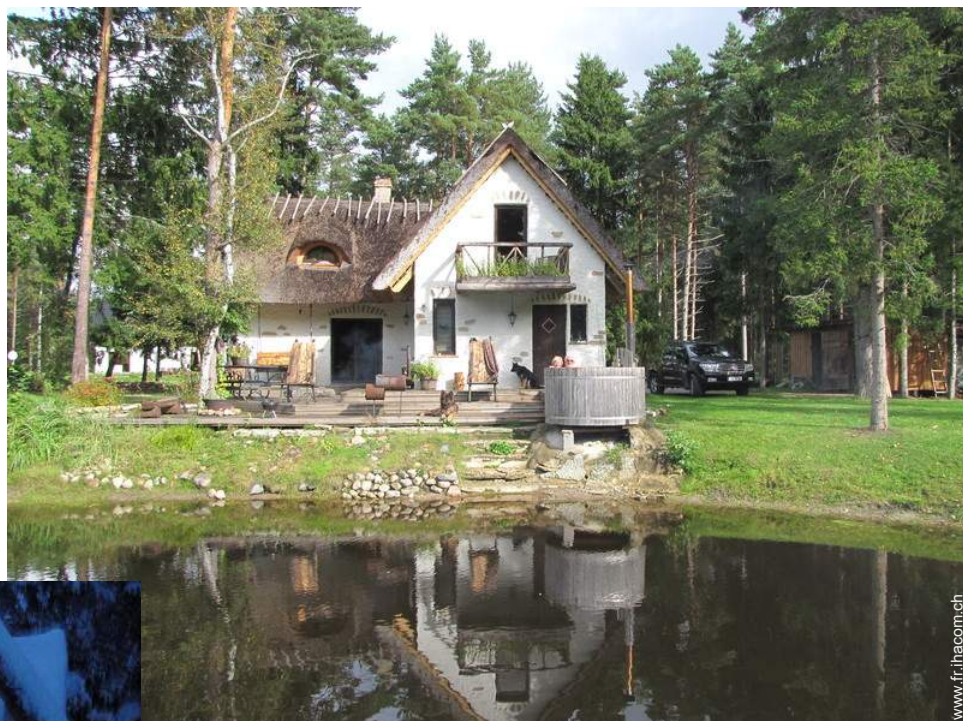


Location de vacances de Prestige Keila "Kleemeti"



Ancien Entrepôt de Prestige, individuel(le), de plain-pied, entrée individuelle, dans un(e) Lotissement de standing

Cadre : naturel, tranquille

Capacité : 6 personne(s)

Chambre(s) : 3

Pièce(s) : 4



Meublés de Tourisme (4 étoiles)

Keila - Comté d'Harju - Harjumaa

Estonie

Réservation : +31 (0) 655346508 (Pays Bas)

N° annonce 7506

www.fr.ihacom.ch



Internet
Holiday
Ads



Internet
Holiday
Ads



Location de vacances de Prestige



Ancien Entrepôt de Prestige, individuel (le), de plain-pied, entrée individuelle, dans un(e) Lotissement de standing

- Vue : panoramique, dégagée, sans vis à vis, forêt, lac, village
- Cadre : naturel, tranquille
- Exposition : Sud

Les plus

- Parking :
Parking non couvert : 10 dans la résidence
- Avantages :
Sauna, jacuzzi, jeux de fléchettes, panier de basket, véhicule de tourisme
- Equipements bébé :
Chaise bébé

Privilèges :
Accès direct plage, plage privé



plan général

Environnement & localisation



Mer Golf Equitation Pêche



Culture

Loisirs

- Loisirs à moins de 20 km / 12 miles :

Snowboard, baignade, plongée avec tuba, plongée sous-marine, plongée en scaphandre, ski nautique, surf, planche à voile, canoë-kayak, rafting, golf, tennis, squash, chemin de promenade, sentier côtier/forestier, randonnée, excursion en bateau, balade à cheval, karting, bowling, chasse, chasse au gros, pêche, pêche sous-marine

- Attraites et détente :

Bar/pub, discothèque, restaurant, cinéma, karaoké, parc et jardin, zoo/parc animalier, site historique, musée, théâtre, opéra, festival, antiquité & brocante, boutique d'artisanat, cave et dégustation de vin, casino, hippodrome, bains naturels, thermes, sauna, hammam, centre de remise en forme, centre de beauté, centre de fitness

Environnement

- Site :

- Mer/océan 300m
- Plage de sable 300m
- Parcours de golf 18 trous 10km
- Spot de surf 10km
- Base nautique 1,5km
- Lac
- Forêt

- Commodités :

- Arrêt/station de bus
- Location de voiture
- Petits commerces 1km
- Super marché 7,5km
- Boutiques de luxe et marques 10km
- Salon de coiffure 10km
- Cyber café 7,5km
- Poste 7,5km
- Banque 7,5km
- Distributeur automatique de billets 7,5km
- Pharmacie 7,5km
- Médecin 7,5km
- Infirmière 10km
- Hôpital 10km
- Dispensaire 10km



balcon





jacuzzi

Intérieur

- **Capacité d'accueil :**
6 personne(s)
- **Superficie habitable :**
120m²
- **Agencement intérieur :**
4 pièce(s), 3 chambre(s), cabine nuit, 1 salle (s) de bain, 1 salle(s) de douche, 1 WC, séjour 30m², grande cuisine américaine, salle à manger, coin du feu, salon télévision, dressing, buanderie, véranda
- **Couchage - lit(s) :**
2 lit(s) double(s), 1 canapé-lit(s) 2 pers, 4 possibilité couchage(s) supplémentaire(s)
- **Confort :**
Cheminée, T.V., chaine hifi, jeux de société, prise antenne t.v., cable/satellite, accès internet, wifi (acces internet sans fil), penderie, douche massante, poêle à bois, poêle suédois, fenêtre de toit, rideaux, stores, double-vitrage
- **Equipement ménager :**
Vaisselle/couverts, ustensiles et batterie de cuisine, cafetière, machine à café électrique, bouilloire électrique, grille-viande, cuisinière à gaz, four, micro-ondes, réfrigérateur, congélateur, lave-vaisselle, lave-linge, fer à repasser

Extérieur

- **Superficie du terrain :**
3 ha
- **Installation extérieure :**
Terrasse, terrasse couverte, balcon
- **Cadre extérieur :**
Cour privée > 1000m², terrain clos 3 ha, jardin > 1000m², jardin paysagé > 1000m², pelouse > 1000m², bois 3 ha, ruisseau
- **Equipements extérieurs :**
Barbecue, table(s) de jardin, 8 chaise(s) de jardin



bois

Services

- **Linge :**
Draps, Linge de toilette, Linge de maison, Couverture(s), Couette(s), Oreiller(s)
- **Maison :**
Entretien ménager possible en sus (1 fois/semaine +37CHF *), Nettoyage de départ, Entretien jardin/piscine, Transfert gare aéroport possible en sus (+30CHF *)
- **Personnel :**
Chauffeur possible en sus, Guide possible en sus

Informations pratiques

- **Informations pratiques**
Enfants bienvenus
Animaux acceptés
Eau non potable
- **Accueil de personne handicapée**
Aménagements pour handicap : moteur, visuel, auditif



cuisine

Album photos - 1



balcon

plan général



jacuzzi

cuisine

Album photos - 2



bois



pêche



barbecue



cheminée



aménagement intérieur



chambre d'ami



salle(s) de douche



sauna

Album photos - 3



le mobilier



coin cuisine



aménagement intérieur



plan général



Hiver



Hiver



sauna



chambre



chambre

Localisation & Accès



Coordonnées GPS en degrés, minutes, secondes: Latitude 59°20'24"N - Longitude 24°12'10"E ([Hébergement](#))

Adresse

→ Harjumaa Keila
Vald Kersalu kula Kleemeti
76713 Keila

• Aéroport Lennart Meri Tallinn

→ Tallinn, Comté d'Harju - Harjumaa, Estonie
→ Distance : 30km
→ Temps : 30'

• Autoroute (sortie) A8

→ Keila, Comté d'Harju - Harjumaa, Estonie
→ Temps : 10'

• Gare maritime Tallinn

→ Tallinn, Comté d'Harju - Harjumaa, Estonie
→ Distance : 30km
→ Temps : 30'

- Keila : Distance : 7,5km
- Tallinn : Distance : 27km
- Pärnu : Distance : 110km

Contact

Nom	Mme FROLOVA Luba LAN.BV
Adresse	Vooronder 42
Ville	1319 AG ALMERE
Pays	Pays Bas
Tél. Mobile	+31 (0) 655346508 (Pays Bas)
Langues parlées	

Location de vacances de Prestige
Comté d'Harju - Harjumaa - Estonie
"Kleemeti"

8

[Réserver](#)

Calendrier des disponibilités - à partir de : mai 2012

Mai	Ma	Me	J	V	S	D	L	Ma	Me	J	V	S	D	L	Ma	Me	J	V	S	D	L	Ma	Me	J	V	S	D	L	Ma	Me	J
2012	1	2	3	4	5	6	7	8	9	10	11	12	13	14	15	16	17	18	19	20	21	22	23	24	25	26	27	28	29	30	31

Juin	V	S	D	L	Ma	Me	J	V	S	D	L	Ma	Me	J	V	S	D	L	Ma	Me	J	V	S							
2012	1	2	3	4	5	6	7	8	9	10	11	12	13	14	15	16	17	18	19	20	21	22	23	24	25	26	27	28	29	30
	-	-	-	-	-	-	-	-	-	-	-	-	-	-	-	-	-	-	-	-	-	-	-	-	-	-	-	-	-	

Juil	D	L	Ma	Me	J	V	S	D	L	Ma	Me	J	V	S	D	L	Ma	Me	J	V	S	D	L	Ma							
2012	1	2	3	4	5	6	7	8	9	10	11	12	13	14	15	16	17	18	19	20	21	22	23	24	25	26	27	28	29	30	31
	-	-	-	-	-	-	-	-	-	-	-	-	-	-	-	-	-	-	-	-	-	-	-	-	-	-	-	-	-		

Réserve

Haute Saison

[Mois : Suivant >>](#)

Tarifs de location - Ancien Entrepôt de Prestige - 6 Personne(s)

Tarifs	Nuit	Week-end	Semaine	2 semaines	Mois
■ Basse Saison	122CHF *	305CHF * (Vendredi)	853CHF *	1219CHF *	1463CHF *
■ Haute Saison	183CHF *	305CHF * (Vendredi)	914CHF * (Lundi)	1341CHF *	1829CHF *
■ Spécial fêtes	-	975CHF * (Jeudi)	1341CHF *	-	-

(Jour d'arrivée)

[Réserver](#)

N° annonce 7506

www.fr.ihacom.ch





plan général



jacuzzi



cuisine



balcon

Conditions de réservations

● Réservation

- Versement à la réservation : 50% du montant de la location
- Caution demandée : 122CHF *

● Location

- Charges comprises
- Taxe de séjour en sus
- Forfait ménage départ inclus

► [Réserver](#)

► [Contacter le propriétaire](#)

Modes de paiement acceptés

- Visa/Delta/Electron ● Virement bancaire
- Espèces

Contactez directement les propriétaires

www.fr.ihacom.ch

N° annonce
7506

>> [Réserver](#) <<

Contact

Nom	Mme FROLOVA Luba LAN.BV
Adresse	Vooronder 42
Ville	1319 AG ALMERE
Pays	Pays Bas
Tél. Mobile	+31 (0) 655346508 (Pays Bas)

Langues parlées



* Taux de conversion à titre indicatif : 100€ = 136.26\$ = 86.8£ = 121.91CHF

N° annonce 7506

www.fr.ihacom.ch



Internet
Holiday
Ads



Internet
Holiday
Ads

